

野菜の入荷量と卸売価格の見通し (令和2年7月、札幌市中央卸売市場)

【7月の見通し】

1. 入荷量の見通し

7月の主要野菜(14品目)は、北海道、東北、関東、近畿、四国、九州産が出回ると見込まれる。入荷量は前月を上回り、前年及び平年と同等の入荷が見込まれる。

2. 卸売価格の見通し

このような入荷量のもとで、7月主要野菜の価格は、前月及び平年を下回り、前年を上回る価格が見込まれる。

(参考) 7月の入荷量と卸売価格の見通し

品目	入 荷 量			卸 売 価 格			(参考)前年7月の主産地シェア(%)
	前月比較	前年比較	平年比較	前月比較	前年比較	平年比較	
だいこん	↗	↗	↗	↘	↗	↘	北海道(100)
にんじん	↗	=	=	↘	=	↘	北海道(97) 中国(3)
はくさい	↗	=	=	↘	=	↘	北海道(99) 青森(1)
キャベツ	=	=	↘	↘	=	↘	北海道(94) 茨城(5) 群馬(1)
ほうれんそう	↘	↘	↘	↘	=	↘	北海道(100)
ねぎ	=	↘	=	↘	=	=	北海道(80) 茨城(16) 中国(4)
レタス	=	=	↘	↘	=	↘	北海道(100)
きゅうり	↗	=	↘	↘	=	=	北海道(100)
なす	=	↗	↘	=	↘	↗	茨城(80) 群馬(11) 高知(5)
トマト	↗	=	↘	↘	=	=	北海道(99) 福島(1)
ピーマン	↗	↘	↘	↘	=	=	北海道(89) 韓国(10) 茨城(1)
ぱれいしょ	↗	↘	↘	↗	=	↗	北海道(93) 茨城(5) 長崎(1)
さといも	↗	↗	=	↘	↘	↘	中国(44) 宮崎(34) 兵庫(22)
たまねぎ	↘	=	↗	↗	↘	↘	佐賀(44) 北海道(35) 兵庫(7)
計	↗	=	=	↘	=	↘	

注 1 入荷量と卸売価格の表し方

符 号	入 荷 量	卸 売 価 格	対 比 率
↗	多 い	高 い	106%以上
=	並 み	並 み	95%~105%
↘	少 ない	安 い	94%以下

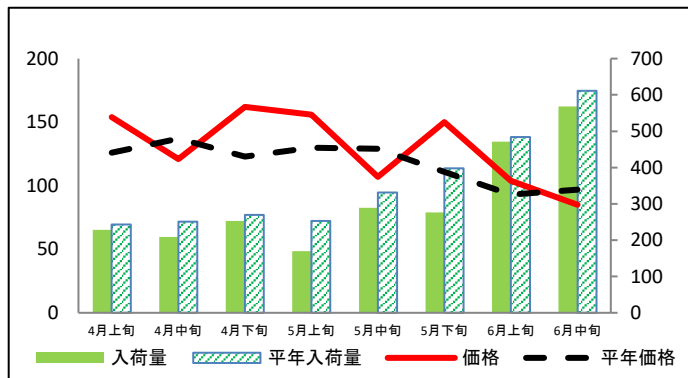
2 平年とは過去5カ年の平均値である。

3 この資料の内容は、令和2年6月25日現在で見込んだものであり、今後の気象条件の変化等により変動があり得る。

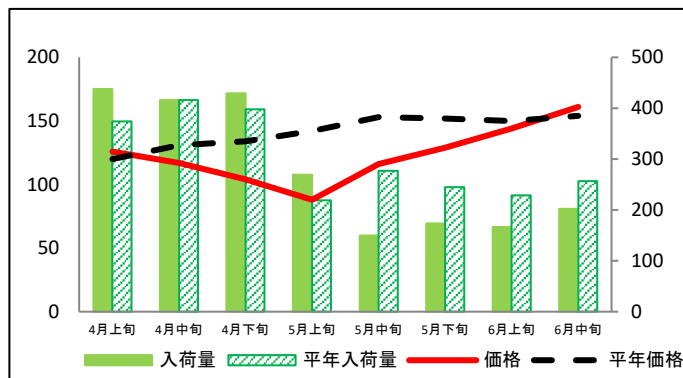
(参考)札幌市中央卸売市場における品目別入荷量及び価格動向

単位<左:価格(円/kg)、右:入荷量(t)>

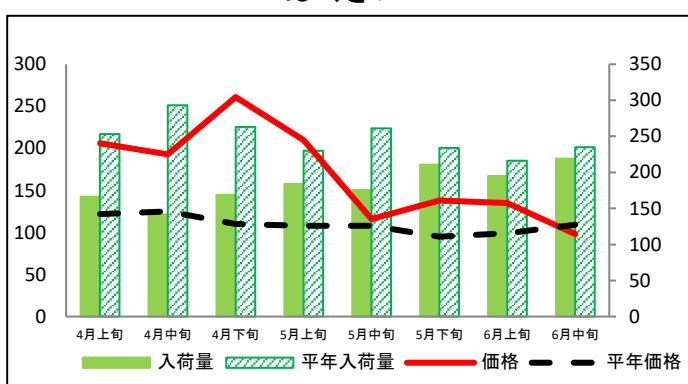
だいこん



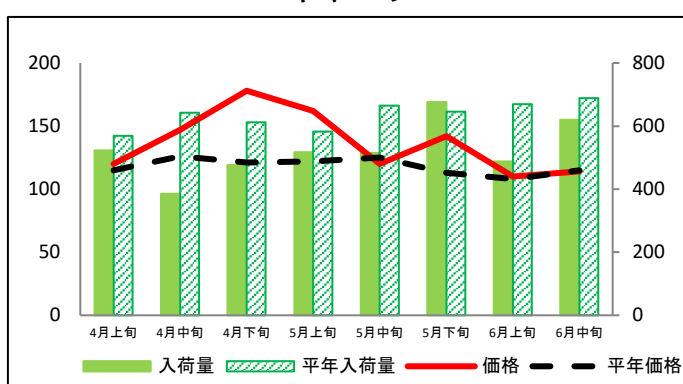
にんじん



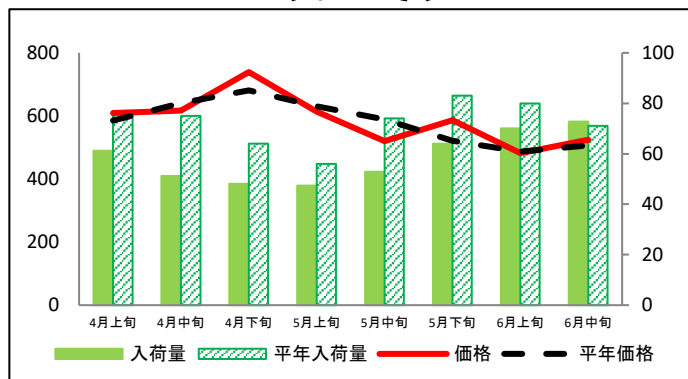
はくさい



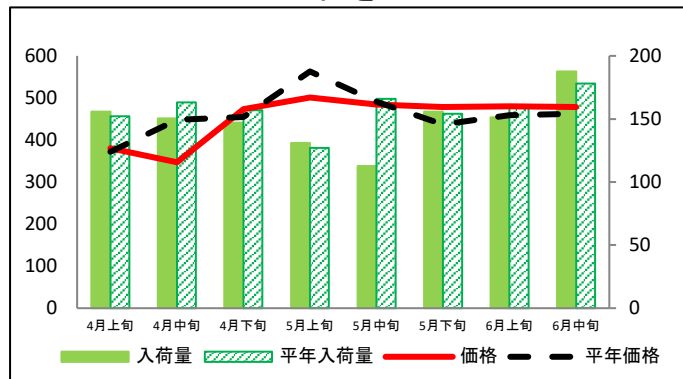
キャベツ



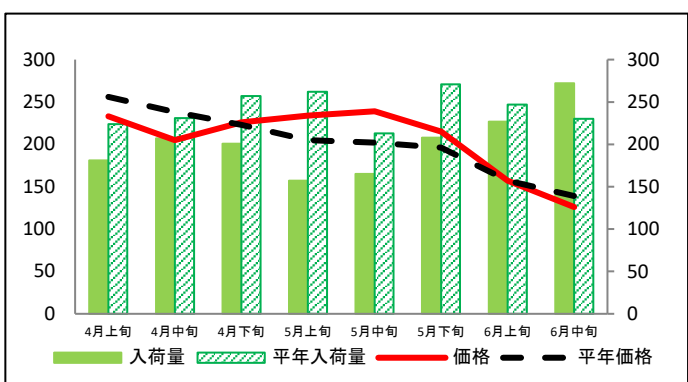
ほうれんそう



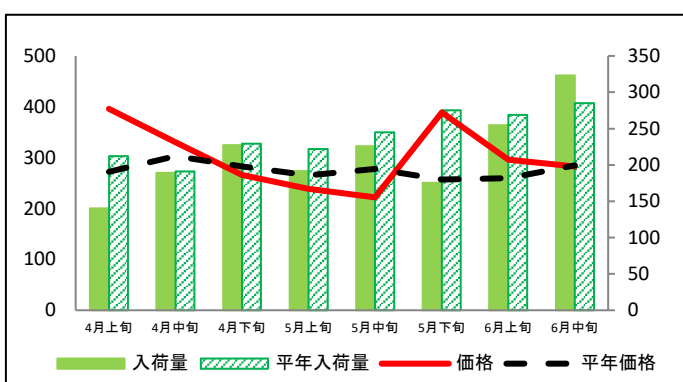
ねぎ



レタス



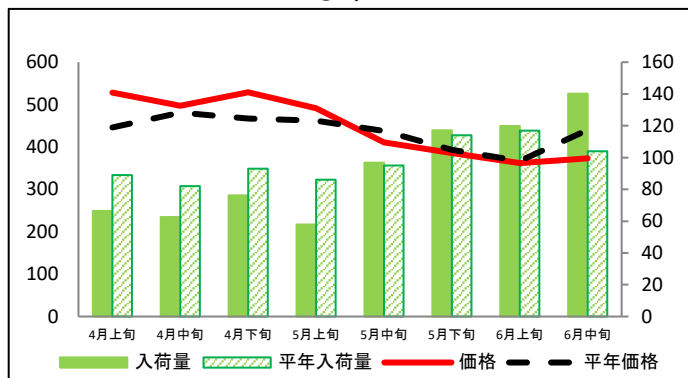
きゅうり



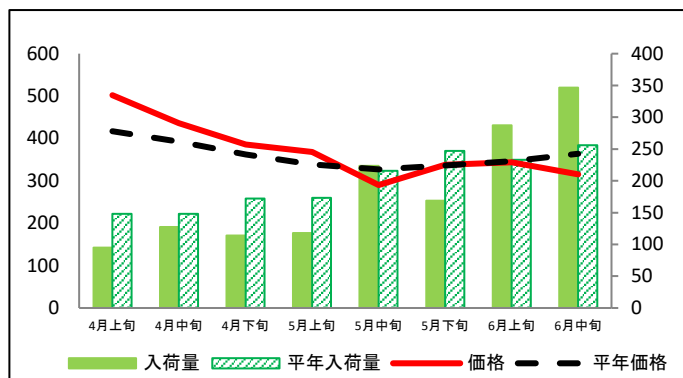
(参考)札幌市中央卸売市場における品目別入荷量及び価格動向

資料：農林水産省「青果物卸売市場調査」

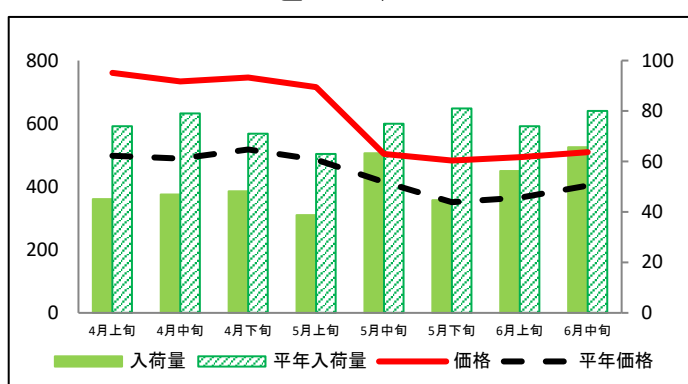
なす



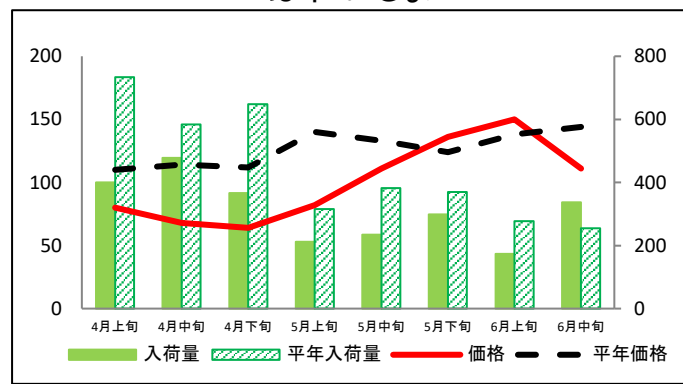
トマト



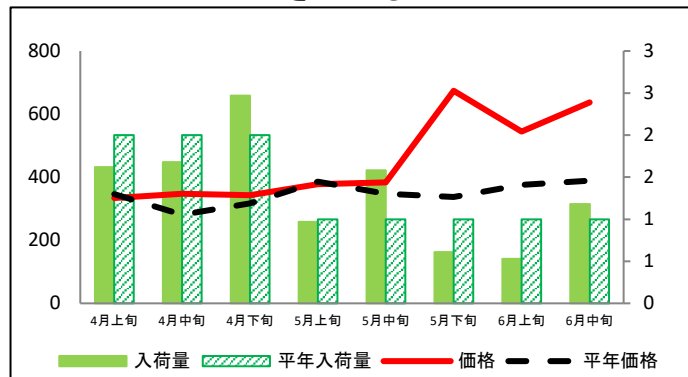
ピーマン



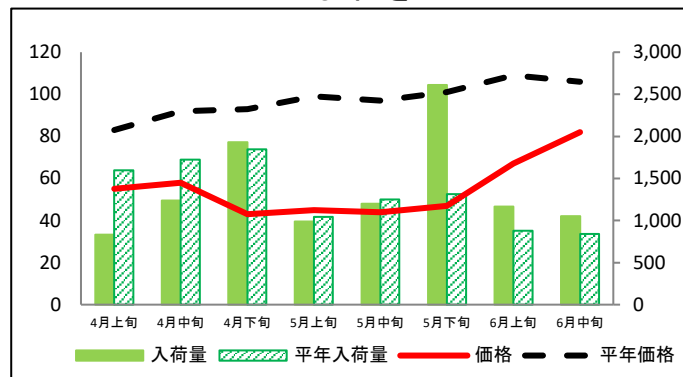
ばれいしょ



さといも



たまねぎ



(参考)札幌市中央卸売市場における品目別の入荷量の推移

単位：トン

品目	4月上旬		4月中旬		4月下旬		5月上旬		5月中旬		5月下旬		6月上旬		6月中旬	
	入荷量	平年比	入荷量	平年比	入荷量	平年比	入荷量	平年比	入荷量	平年比	入荷量	平年比	入荷量	平年比	入荷量	平年比
だいこん	228	94%	209	83%	253	94%	169	67%	289	87%	277	69%	471	97%	568	93%
にんじん	437	117%	416	100%	429	108%	270	123%	150	54%	174	71%	167	73%	202	79%
はくさい	166	66%	142	48%	169	64%	184	80%	176	67%	211	90%	195	90%	219	93%
キャベツ	522	92%	385	60%	477	78%	517	89%	515	77%	676	105%	488	73%	620	90%
ほうれんそう	61	80%	51	68%	48	75%	47	85%	53	71%	64	77%	70	88%	73	103%
ねぎ	156	102%	150	92%	147	94%	131	103%	113	68%	156	101%	151	94%	188	105%
レタス	181	81%	207	90%	201	78%	157	60%	165	78%	208	77%	227	92%	272	118%
きゅうり	140	66%	189	99%	227	99%	192	86%	226	92%	176	64%	255	95%	323	113%
なす	66	75%	63	76%	76	82%	58	67%	97	102%	117	103%	120	102%	140	135%
トマト	95	64%	127	86%	114	66%	118	68%	224	104%	169	68%	287	123%	347	135%
ピーマン	45	61%	47	59%	48	68%	39	61%	63	84%	45	55%	56	76%	66	82%
ばれいしょ	400	55%	478	82%	366	57%	212	67%	235	61%	298	81%	173	62%	337	132%
さといも	2	81%	2	84%	2	123%	1	97%	2	158%	1	61%	1	53%	1	118%
たまねぎ	831	52%	1,236	72%	1,931	105%	988	95%	1,200	96%	2,612	199%	1,167	133%	1,050	125%

(参考)札幌市中央卸売市場における品目別の価格の推移

単位：円/kg

品目	4月上旬		4月中旬		4月下旬		5月上旬		5月中旬		5月下旬		6月上旬		6月中旬	
	価格	平年比	価格	平年比	価格	平年比	価格	平年比	価格	平年比	価格	平年比	価格	平年比	価格	平年比
だいこん	154	122%	121	88%	162	132%	156	120%	107	83%	150	135%	104	112%	85	88%
にんじん	126	105%	117	89%	104	78%	88	62%	116	76%	129	85%	144	96%	161	105%
はくさい	206	169%	193	154%	261	237%	210	194%	116	107%	138	145%	135	136%	98	90%
キャベツ	120	104%	147	117%	178	147%	162	133%	120	96%	142	126%	110	102%	114	99%
ほうれんそう	609	104%	617	96%	739	109%	614	97%	520	88%	587	113%	482	99%	525	104%
ねぎ	380	102%	347	77%	473	104%	501	89%	484	99%	478	109%	480	105%	478	103%
レタス	233	91%	205	86%	226	101%	234	114%	239	118%	215	110%	157	100%	126	91%
きゅうり	396	146%	330	109%	266	94%	239	90%	222	80%	389	151%	296	114%	283	99%
なす	528	118%	497	103%	529	113%	491	106%	411	94%	386	98%	362	99%	373	85%
トマト	502	120%	436	111%	386	107%	368	109%	290	89%	338	101%	344	99%	315	87%
ピーマン	761	153%	734	150%	746	144%	716	147%	504	121%	483	138%	494	135%	509	126%
ばれいしょ	80	73%	68	60%	64	57%	82	59%	111	83%	136	110%	150	109%	111	77%
さといも	334	97%	347	123%	343	108%	378	98%	384	111%	674	200%	545	145%	637	164%
たまねぎ	55	66%	58	63%	43	46%	45	45%	44	45%	47	47%	67	61%	82	77%

資料：農林水産省「青果物卸売市場調査」