

## 野菜の入荷量と卸売価格の見通し (令和2年6月、札幌市中央卸売市場)

### 【6月の見通し】

#### 1. 入荷量の見通し

6月の主要野菜(14品目)は、北海道、東北、関東、近畿、四国、九州産が出回ると見込まれる。入荷量は前月及び前年と同等、平年を下回る入荷が見込まれる。

#### 2. 卸売価格の見通し

このような入荷量のもとで、6月主要野菜の価格は、前月及び前年と同様、平年を下回る価格が見込まれる。

#### (参考) 6月の入荷量と卸売価格の見通し

品目	入 荷 量			卸 売 価 格			(参考)前年6月の主産地シェア(%)		
	前月比較	前年比較	平年比較	前月比較	前年比較	平年比較			
だいこん	↗	=	↘	↘	↗	=	北海道(98)	青森(1)	茨城(1)
にんじん	=	↘	↘	=	↘	↘	茨城(43)	北海道(43)	千葉(6)
はくさい	↗	=	↘	↘	=	↘	北海道(68)	茨城(28)	長野(2)
キャベツ	=	↘	↘	↘	↘	↘	北海道(72)	茨城(22)	愛知(3)
ほうれんそう	↗	=	↘	↘	=	=	北海道(100)	青森(0)	長野(0)
ねぎ	↗	=	=	↘	=	=	茨城(47)	北海道(46)	中国(5)
レタス	↗	=	=	↘	=	↘	北海道(97)	茨城(2)	長野(0)
きゅうり	↗	↘	=	=	↗	↗	北海道(81)	宮崎(13)	千葉(3)
なす	↗	↘	↘	=	=	=	高知(62)	茨城(33)	群馬(2)
トマト	↗	=	=	=	=	↘	北海道(95)	熊本(3)	福島(2)
ピーマン	↗	↘	↘	↘	=	=	北海道(61)	宮崎(30)	茨城(8)
ばれいしょ	↗	=	↘	↘	=	↘	北海道(70)	長崎(19)	茨城(7)
さといも	↗	↗	↘	↘	=	↗	中国(51)	鹿児島(42)	千葉(6)
たまねぎ	↘	↘	=	↗	↘	↘	佐賀(54)	北海道(33)	栃木(11)
計	=	=	↘	=	=	↘			

#### 注 1 入荷量と卸売価格の表し方

符 号	入 荷 量	卸 売 価 格	対 比 率
↗	多 い	高 い	106%以上
=	並 み	並 み	95%~105%
↘	少 ない	安 い	94%以下

2 平年とは過去5カ年の平均値である。

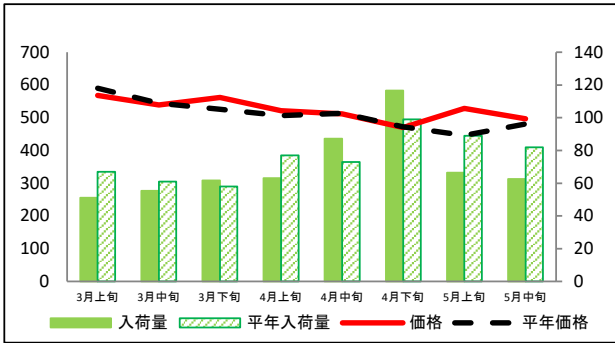
3 この資料の内容は、令和2年5月26日現在で見込んだものであり、今後の気象条件の変化等により変動があり得る。



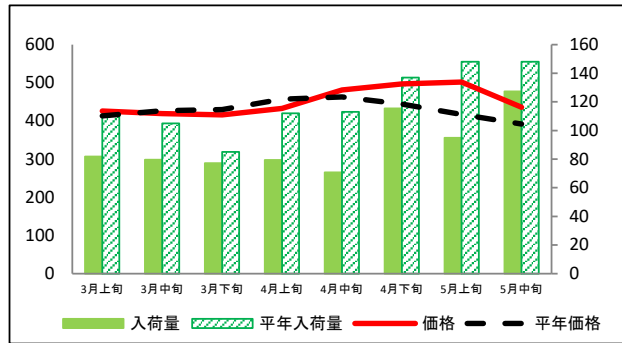
(参考)札幌市中央卸売市場における品目別入荷量及び価格動向

資料:農林水産省「青果物卸売市場調査」

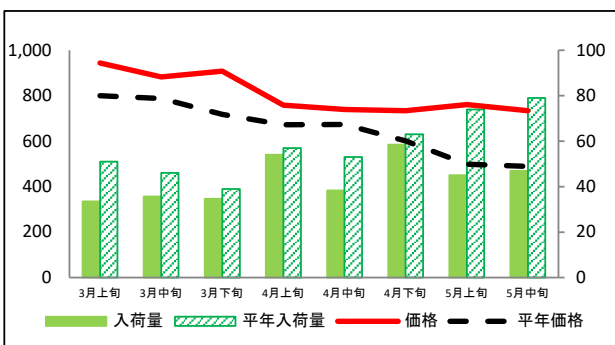
なす



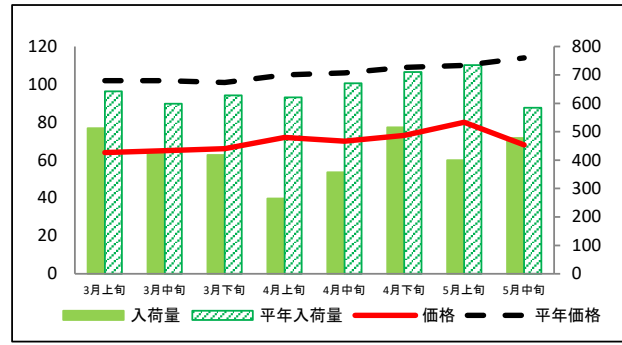
トマト



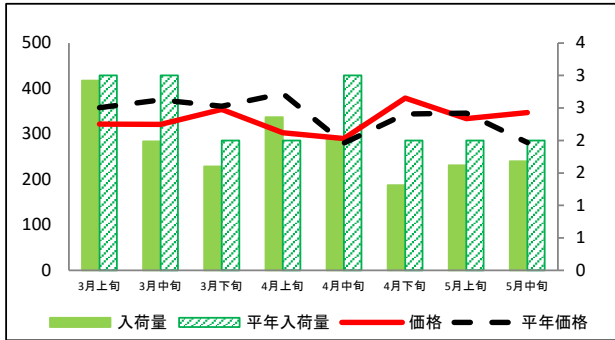
ピーマン



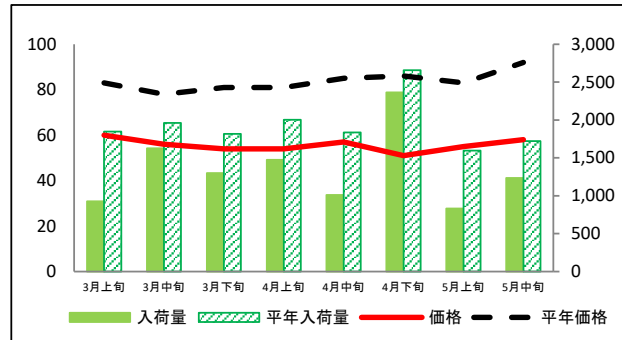
ばれいしょ



さといも



たまねぎ



## (参考)札幌市中央卸売市場における品目別の入荷量の推移

単位：トン

品目	3月上旬		3月中旬		3月下旬		4月上旬		4月中旬		4月下旬		5月上旬		5月中旬	
	入荷量	平年比	入荷量	平年比	入荷量	平年比	入荷量	平年比	入荷量	平年比	入荷量	平年比	入荷量	平年比	入荷量	平年比
だいこん	380	95%	305	85%	330	117%	290	88%	222	68%	187	61%	228	94%	209	83%
にんじん	199	81%	178	76%	194	102%	91	43%	93	46%	320	105%	437	117%	416	100%
はくさい	402	94%	318	92%	312	106%	282	95%	200	73%	218	75%	166	66%	142	48%
キャベツ	638	99%	634	111%	557	113%	527	92%	464	80%	565	90%	522	92%	385	60%
ほうれんそう	58	86%	46	76%	64	107%	53	67%	57	76%	60	71%	61	80%	51	68%
ねぎ	210	119%	170	108%	161	130%	165	104%	170	107%	189	109%	156	102%	150	92%
レタス	181	111%	147	97%	182	126%	156	79%	170	84%	197	89%	181	81%	207	90%
きゅうり	97	65%	138	94%	95	68%	105	69%	113	69%	198	102%	140	66%	189	99%
なす	51	76%	55	91%	62	106%	63	82%	87	119%	117	118%	66	75%	63	76%
トマト	82	73%	80	76%	77	91%	80	71%	71	63%	115	84%	95	64%	127	86%
ピーマン	34	66%	36	78%	35	89%	54	95%	38	72%	58	93%	45	61%	47	59%
ばれいしょ	512	80%	423	71%	419	67%	265	43%	358	53%	515	73%	400	55%	478	82%
さといも	3	97%	2	66%	2	80%	2	118%	2	68%	1	66%	2	81%	2	84%
たまねぎ	929	50%	1,629	83%	1,300	72%	1,476	74%	1,009	55%	2,366	89%	831	52%	1,236	72%

## (参考)札幌市中央卸売市場における品目別の価格の推移

単位：円/kg

品目	3月上旬		3月中旬		3月下旬		4月上旬		4月中旬		4月下旬		5月上旬		5月中旬	
	価格	平年比	価格	平年比	価格	平年比	価格	平年比	価格	平年比	価格	平年比	価格	平年比	価格	平年比
だいこん	77	68%	81	75%	84	78%	87	71%	87	83%	114	98%	154	122%	121	88%
にんじん	127	102%	124	101%	113	94%	148	109%	175	134%	143	107%	126	105%	117	89%
はくさい	54	59%	54	59%	67	68%	90	83%	113	101%	163	133%	206	169%	193	154%
キャベツ	54	52%	64	59%	61	55%	73	69%	76	75%	96	88%	120	104%	147	117%
ほうれんそう	598	91%	587	100%	528	93%	506	102%	500	99%	627	120%	609	104%	617	96%
ねぎ	270	66%	282	69%	297	69%	311	69%	267	65%	306	78%	380	102%	347	77%
レタス	222	65%	233	70%	201	65%	217	74%	228	87%	306	111%	233	91%	205	86%
きゅうり	693	158%	409	111%	439	126%	445	117%	404	109%	350	111%	396	146%	330	109%
なす	568	96%	539	99%	562	107%	521	103%	512	100%	470	100%	528	118%	497	103%
トマト	426	103%	419	98%	416	97%	433	95%	481	104%	497	112%	502	120%	436	111%
ピーマン	944	118%	883	112%	908	126%	759	113%	739	110%	734	122%	761	153%	734	150%
ばれいしょ	64	63%	65	64%	66	65%	72	69%	70	66%	73	67%	80	73%	68	60%
さといも	322	90%	321	86%	354	98%	303	78%	290	104%	379	110%	334	97%	347	123%
たまねぎ	60	72%	56	72%	54	67%	54	67%	57	67%	51	59%	55	66%	58	63%

資料：農林水産省「青果物卸売市場調査」