

野菜の入荷量と卸売価格の見通し (令和3年9月、札幌市中央卸売市場)

【9月の見通し】

1. 入荷量の見通し

9月の主要野菜(14品目)は、北海道、関東、四国、九州産が出回ると見込まれる。入荷量は前月と同等、前年、平年を下回る入荷量が見込まれる。

2. 卸売価格の見通し

このような入荷量のもとで、9月主要野菜の価格は、前月、前年、平年と同等の価格が見込まれる。

(参考) 9月の入荷量と卸売価格の見通し

| 品目 | 入 荷 量 | | | 卸 売 価 格 | | | (参考)前年9月の主産地シェア(%) |
|--------|-------|------|------|---------|------|------|----------------------|
| | 前月比較 | 前年比較 | 平年比較 | 前月比較 | 前年比較 | 平年比較 | |
| だいこん | ↘ | = | = | ↘ | ↘ | ↘ | 北海道(100) |
| にんじん | ↗ | ↗ | ↗ | ↘ | = | ↘ | 北海道(100) |
| はくさい | ↗ | ↘ | ↘ | ↘ | ↗ | ↗ | 北海道(100) |
| キャベツ | = | ↘ | ↘ | = | = | = | 北海道(99) 群馬(1) |
| ほうれんそう | ↗ | ↗ | ↘ | ↘ | = | = | 北海道(99) |
| ねぎ | ↗ | = | = | ↘ | ↘ | = | 北海道(99) |
| レタス | ↘ | ↘ | ↘ | ↘ | ↘ | ↘ | 北海道(100) |
| きゅうり | ↘ | = | ↘ | ↗ | ↗ | ↗ | 北海道(100) |
| なす | ↘ | = | = | ↗ | = | ↘ | 茨城(79) 群馬(9) 高知(6) |
| トマト | ↘ | = | = | ↗ | = | = | 北海道(100) |
| ピーマン | ↘ | ↘ | ↘ | ↗ | ↘ | ↘ | 北海道(98) 韓国(1) |
| ぱれいしょ | = | = | ↘ | ↘ | ↘ | ↘ | 北海道(100) |
| さといも | ↘ | ↘ | ↘ | = | = | ↗ | 宮崎(47) 中国(38)、千葉(13) |
| たまねぎ | ↘ | = | ↘ | = | ↗ | ↘ | 北海道(100) |
| 計 | = | ↘ | ↘ | = | = | = | |

注 1 入荷量と卸売価格の表し方

| 符 号 | 入 荷 量 | 卸 売 価 格 | 対 比 率 |
|-----|-------|---------|----------|
| ↗ | 多 い | 高 い | 106%以上 |
| = | 並 み | 並 み | 95%~105% |
| ↘ | 少 ない | 安 い | 94%以下 |

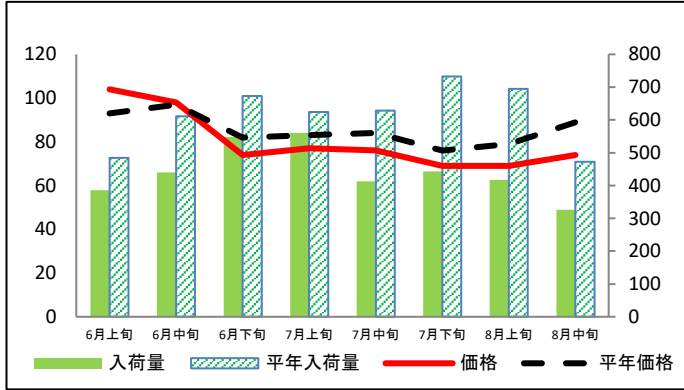
2 平年とは過去5カ年の平均値である。

3 この資料の内容は、令和3年8月23日現在で見込んだものであり、今後の気象条件の変化等により変動があり得る。

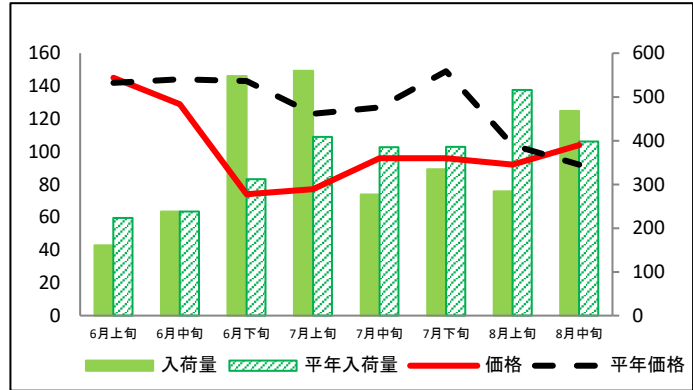
(参考)札幌市中央卸売市場における品目別入荷量及び価格動向

単位<左:価格(円/kg)、右:入荷量(t)>

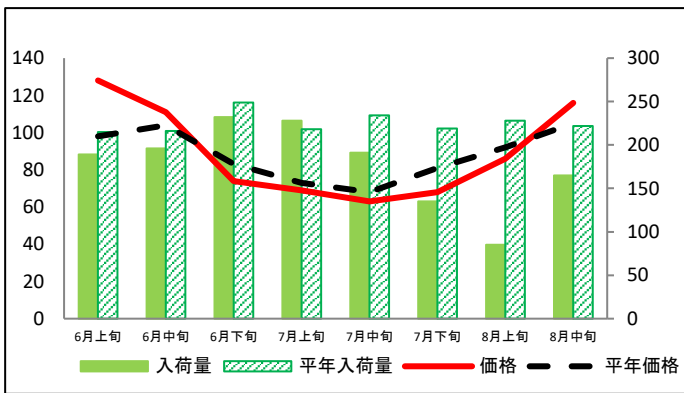
だいこん



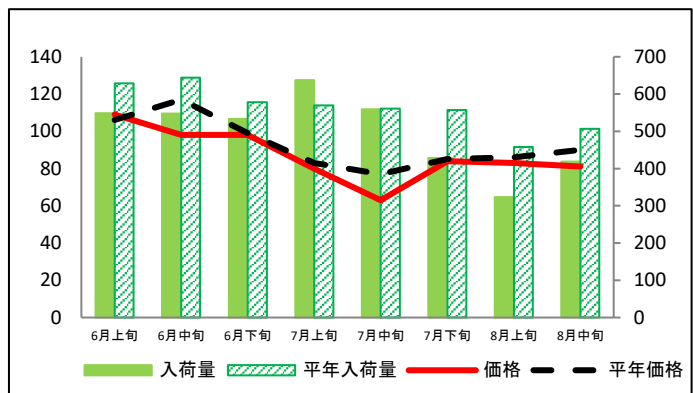
にんじん



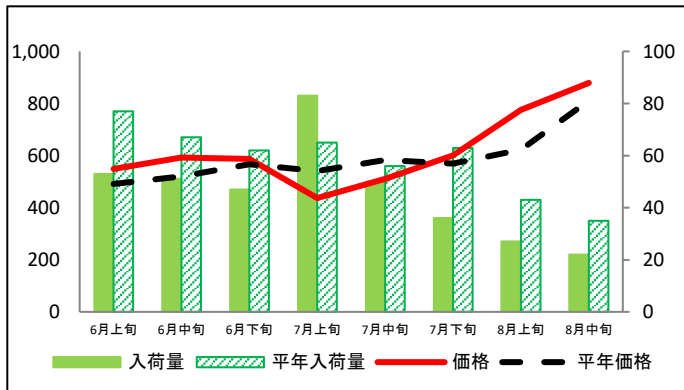
はくさい



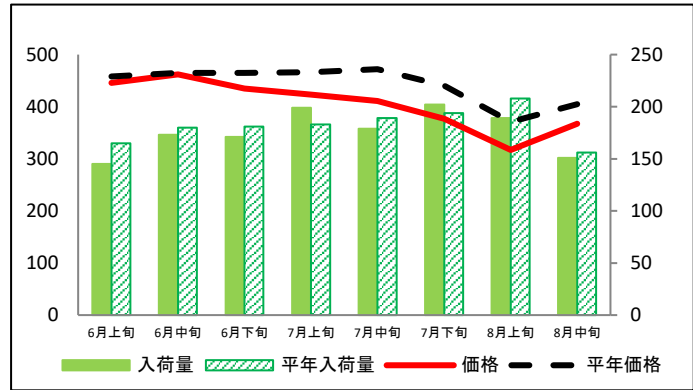
キャベツ



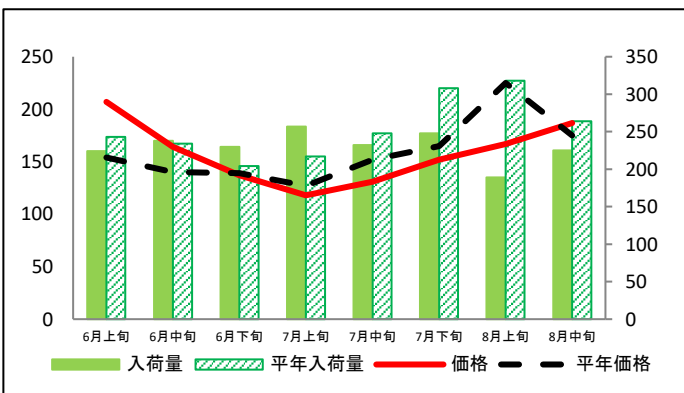
ほうれんそう



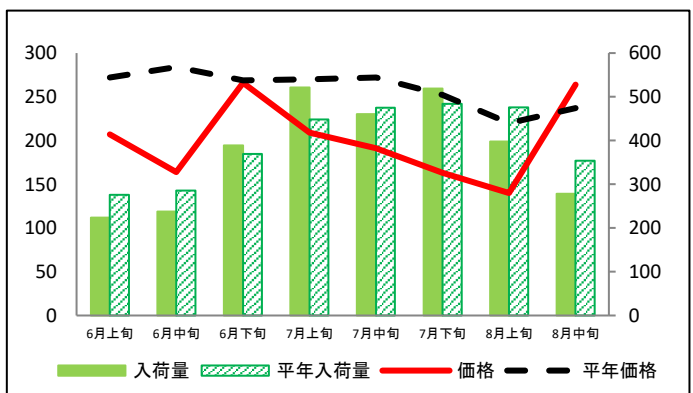
ねぎ



レタス



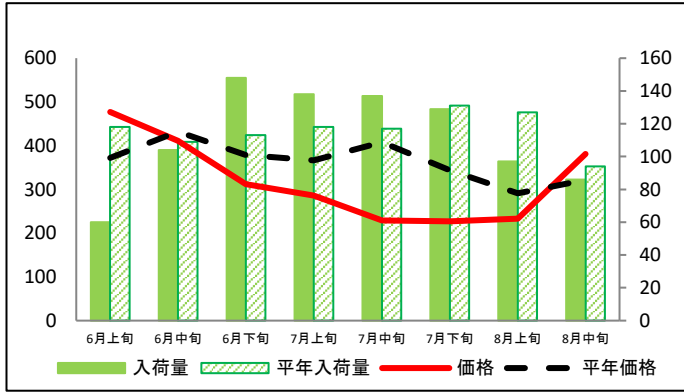
きゅうり



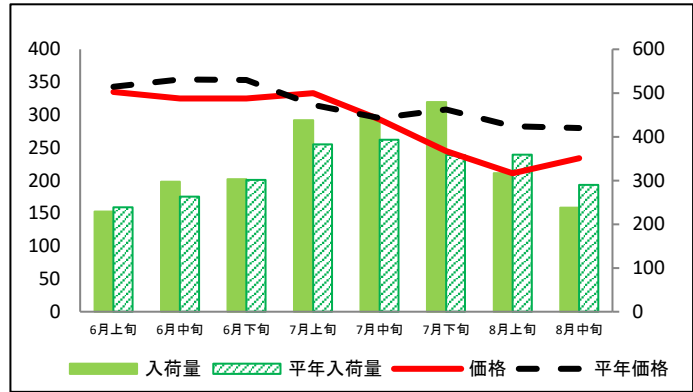
(参考)札幌市中央卸売市場における品目別入荷量及び価格動向

資料:農林水産省「青果物卸売市場調査」

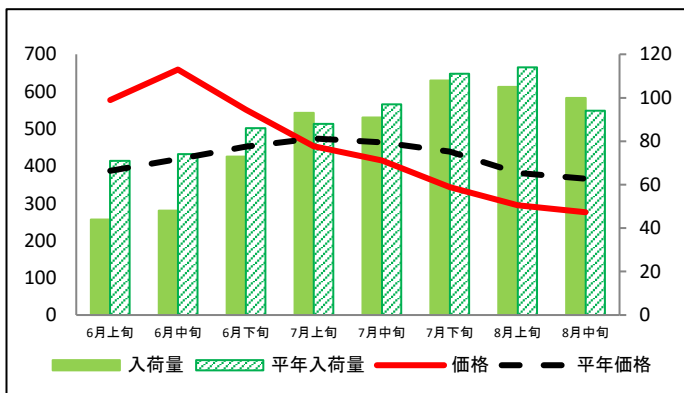
なす



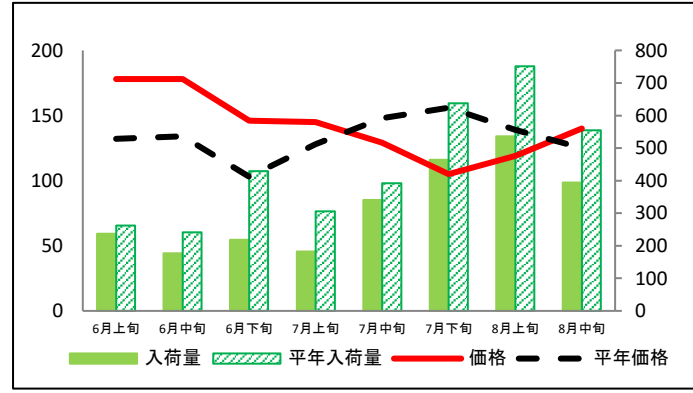
トマト



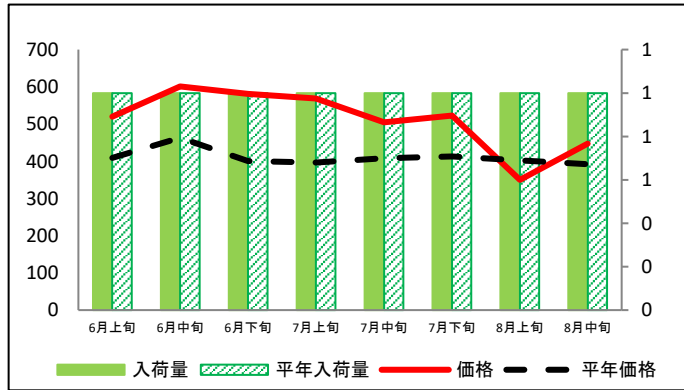
ピーマン



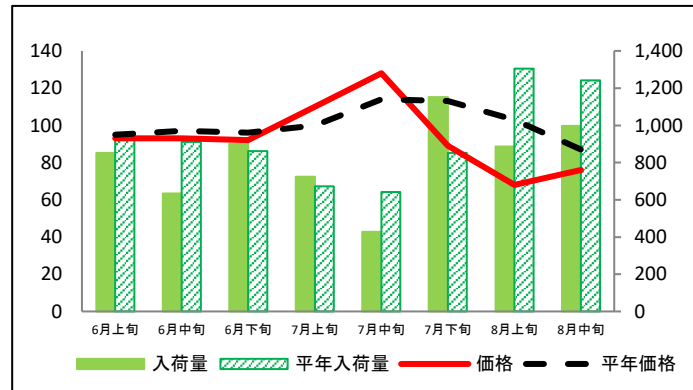
ばれいしょ



さといも



たまねぎ



(参考)札幌市中央卸売市場における品目別の入荷量の推移

単位：トン

| 品目 | 6月上旬 | | 6月中旬 | | 6月下旬 | | 7月上旬 | | 7月中旬 | | 7月下旬 | | 8月上旬 | | 8月中旬 | |
|--------|------|------|------|------|------|------|------|------|------|------|-------|------|------|------|------|------|
| | 入荷量 | 平年比 | 入荷量 | 平年比 | 入荷量 | 平年比 | 入荷量 | 平年比 | 入荷量 | 平年比 | 入荷量 | 平年比 | 入荷量 | 平年比 | 入荷量 | 平年比 |
| だいこん | 386 | 80% | 440 | 72% | 548 | 81% | 560 | 90% | 413 | 66% | 443 | 60% | 417 | 60% | 326 | 69% |
| にんじん | 161 | 72% | 238 | 100% | 548 | 176% | 560 | 137% | 277 | 72% | 335 | 87% | 284 | 55% | 468 | 118% |
| はくさい | 189 | 88% | 196 | 91% | 232 | 93% | 228 | 105% | 191 | 82% | 135 | 62% | 85 | 37% | 165 | 74% |
| キャベツ | 549 | 87% | 548 | 85% | 533 | 92% | 637 | 112% | 559 | 100% | 428 | 77% | 323 | 71% | 419 | 83% |
| ほうれんそう | 53 | 69% | 51 | 76% | 47 | 76% | 83 | 128% | 50 | 89% | 36 | 57% | 27 | 63% | 22 | 63% |
| ねぎ | 145 | 88% | 173 | 96% | 171 | 94% | 199 | 109% | 179 | 95% | 202 | 104% | 189 | 91% | 151 | 97% |
| レタス | 224 | 92% | 238 | 102% | 230 | 113% | 257 | 118% | 232 | 94% | 248 | 81% | 189 | 59% | 225 | 85% |
| きゅうり | 224 | 81% | 238 | 83% | 389 | 105% | 521 | 116% | 460 | 97% | 519 | 107% | 398 | 84% | 278 | 79% |
| なす | 60 | 51% | 104 | 95% | 148 | 131% | 138 | 117% | 137 | 117% | 129 | 98% | 97 | 76% | 86 | 91% |
| トマト | 229 | 96% | 297 | 113% | 303 | 101% | 438 | 114% | 444 | 113% | 479 | 134% | 317 | 88% | 238 | 82% |
| ピーマン | 44 | 62% | 48 | 65% | 73 | 85% | 93 | 106% | 91 | 94% | 108 | 97% | 105 | 92% | 100 | 106% |
| ばれいしょ | 237 | 90% | 177 | 73% | 218 | 51% | 182 | 59% | 341 | 87% | 464 | 73% | 536 | 71% | 394 | 71% |
| さといも | 1 | 100% | 1 | 100% | 1 | 100% | 1 | 100% | 1 | 100% | 1 | 100% | 1 | 100% | 1 | 100% |
| たまねぎ | 852 | 89% | 634 | 70% | 901 | 105% | 724 | 108% | 428 | 67% | 1,152 | 135% | 886 | 68% | 998 | 80% |

(参考)札幌市中央卸売市場における品目別の価格の推移

単位：円/kg

| 品目 | 6月上旬 | | 6月中旬 | | 6月下旬 | | 7月上旬 | | 7月中旬 | | 7月下旬 | | 8月上旬 | | 8月中旬 | |
|--------|------|------|------|------|------|------|------|------|------|------|------|------|------|------|------|------|
| | 価格 | 平年比 | 価格 | 平年比 | 価格 | 平年比 | 価格 | 平年比 | 価格 | 平年比 | 価格 | 平年比 | 価格 | 平年比 | 価格 | 平年比 |
| だいこん | 104 | 112% | 98 | 101% | 74 | 90% | 77 | 93% | 76 | 90% | 69 | 91% | 69 | 87% | 74 | 83% |
| にんじん | 145 | 102% | 129 | 90% | 74 | 52% | 77 | 63% | 96 | 76% | 96 | 64% | 92 | 88% | 104 | 113% |
| はくさい | 128 | 131% | 111 | 107% | 74 | 89% | 69 | 95% | 63 | 93% | 68 | 84% | 86 | 93% | 116 | 110% |
| キャベツ | 109 | 103% | 98 | 84% | 98 | 99% | 80 | 96% | 63 | 82% | 84 | 99% | 83 | 97% | 81 | 90% |
| ほうれんそう | 549 | 112% | 592 | 114% | 587 | 104% | 437 | 81% | 510 | 87% | 601 | 106% | 775 | 125% | 879 | 108% |
| ねぎ | 446 | 97% | 462 | 99% | 435 | 94% | 423 | 91% | 411 | 87% | 377 | 86% | 317 | 85% | 367 | 91% |
| レタス | 207 | 134% | 164 | 117% | 137 | 99% | 118 | 93% | 131 | 86% | 152 | 92% | 167 | 74% | 187 | 107% |
| きゅうり | 207 | 76% | 164 | 58% | 266 | 99% | 209 | 77% | 191 | 70% | 163 | 65% | 140 | 64% | 264 | 111% |
| なす | 477 | 128% | 411 | 95% | 312 | 82% | 286 | 78% | 229 | 56% | 227 | 66% | 233 | 80% | 381 | 118% |
| トマト | 335 | 98% | 325 | 92% | 325 | 92% | 333 | 106% | 293 | 99% | 245 | 80% | 211 | 75% | 234 | 84% |
| ピーマン | 577 | 149% | 659 | 157% | 551 | 122% | 453 | 96% | 415 | 89% | 343 | 78% | 295 | 77% | 276 | 75% |
| ばれいしょ | 178 | 135% | 178 | 133% | 146 | 142% | 145 | 113% | 129 | 87% | 105 | 67% | 119 | 86% | 140 | 112% |
| さといも | 520 | 127% | 601 | 130% | 581 | 145% | 569 | 143% | 505 | 124% | 523 | 127% | 350 | 87% | 447 | 114% |
| たまねぎ | 93 | 98% | 93 | 96% | 92 | 96% | 110 | 110% | 128 | 112% | 89 | 79% | 68 | 66% | 76 | 87% |

資料：農林水産省「青果物卸売市場調査」