

野菜の入荷量と卸売価格の見通し (令和2年5月、札幌市中央卸売市場)

【5月の見通し】

1. 入荷量の見通し

5月の主要野菜(14品目)は、北海道、東北、関東、東海、近畿、四国、九州産が出回ると見込まれる。入荷量は前月を上回り、前年と同等、平年を下回る入荷が見込まれる。

2. 卸売価格の見通し

このような入荷量のもとで、5月主要野菜の価格は、前月、前年及び平年を下回る価格が見込まれる。

(参考) 5月の入荷量と卸売価格の見通し

| 品目 | 入 荷 量 | | | 卸 売 価 格 | | | (参考)前年5月の主産地シェア(%) | | |
|--------|-------|------|------|---------|------|------|--------------------|---------|---------|
| | 前月比較 | 前年比較 | 平年比較 | 前月比較 | 前年比較 | 平年比較 | | | |
| だいこん | ↗ | = | ↘ | ↘ | = | ↘ | 北海道(42) | 茨城(35) | 千葉(14) |
| にんじん | ↘ | ↗ | ↘ | ↗ | ↘ | ↘ | 徳島(27) | 茨城(26) | 北海道(18) |
| はくさい | ↗ | ↘ | ↘ | ↘ | ↗ | ↗ | 茨城(80) | 北海道(18) | 栃木(2) |
| キャベツ | ↗ | ↘ | ↘ | ↘ | ↗ | = | 茨城(48) | 北海道(25) | 愛知(17) |
| ほうれんそう | ↗ | = | = | ↘ | = | ↘ | 北海道(96) | 福岡(3) | |
| ねぎ | = | = | = | = | = | ↘ | 茨城(38) | 北海道(31) | 埼玉(18) |
| レタス | ↗ | ↘ | ↘ | = | ↗ | = | 北海道(89) | 茨城(8) | 長野(1) |
| きゅうり | ↗ | = | ↘ | ↘ | = | ↘ | 宮崎(61) | 千葉(16) | 北海道(12) |
| なす | ↗ | ↘ | ↘ | ↘ | = | ↘ | 高知(96) | 茨城(3) | 大阪(1) |
| トマト | ↗ | ↘ | ↘ | ↘ | ↘ | ↘ | 北海道(51) | 熊本(45) | 福島(2) |
| ピーマン | ↗ | ↘ | ↘ | ↘ | = | ↘ | 宮崎(65) | 茨城(18) | 高知(16) |
| ぱれいしょ | ↘ | ↘ | ↘ | ↘ | ↘ | ↘ | 北海道(80) | 長崎(16) | 熊本(3) |
| さといも | ↘ | ↗ | ↘ | = | ↘ | = | 中国(37) | 宮崎(19) | 大分(16) |
| たまねぎ | ↗ | = | ↗ | ↗ | ↘ | ↘ | 北海道(57) | 佐賀(43) | |
| 計 | ↗ | = | ↘ | ↘ | ↘ | ↘ | | | |

注 1 入荷量と卸売価格の表し方

| 符 号 | 入 荷 量 | 卸 売 価 格 | 対 比 率 |
|-----|-------|---------|----------|
| ↗ | 多 い | 高 い | 106%以上 |
| = | 並 み | 並 み | 95%~105% |
| ↘ | 少 ない | 安 い | 94%以下 |

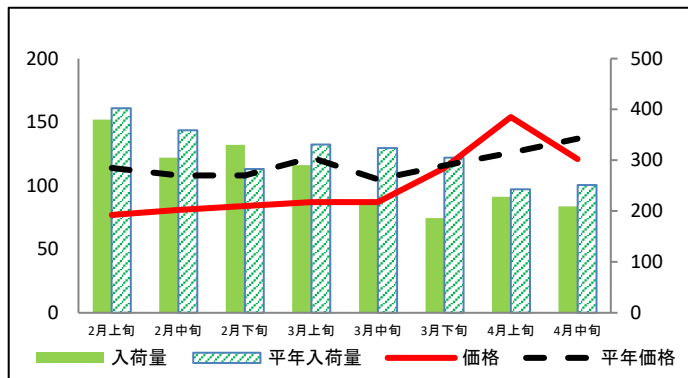
2 平年とは過去5カ年の平均値である。

3 この資料の内容は、令和2年4月24日現在で見込んだものであり、今後の気象条件の変化等により変動があり得る。

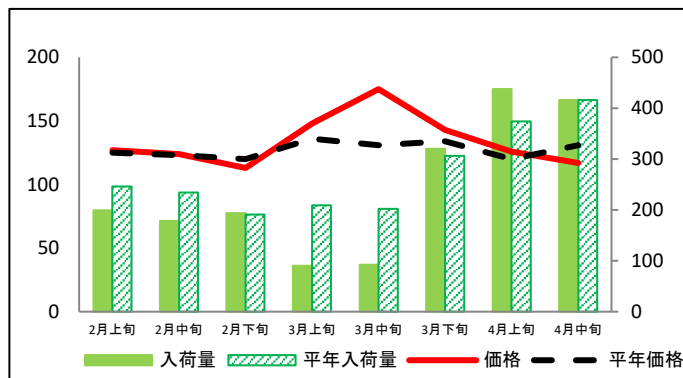
(参考)札幌市中央卸売市場における品目別入荷量及び価格動向

単位<左:価格(円/kg)、右:入荷量(t)>

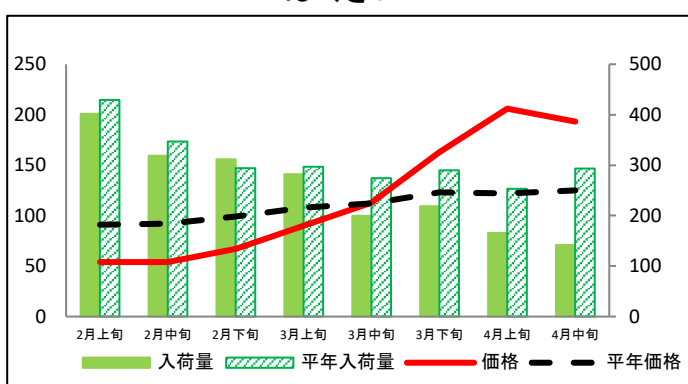
だいこん



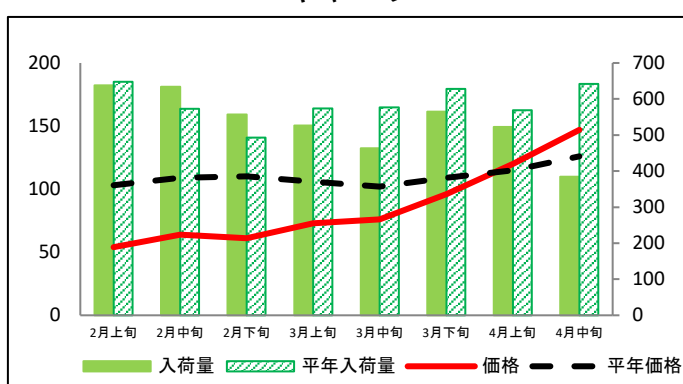
にんじん



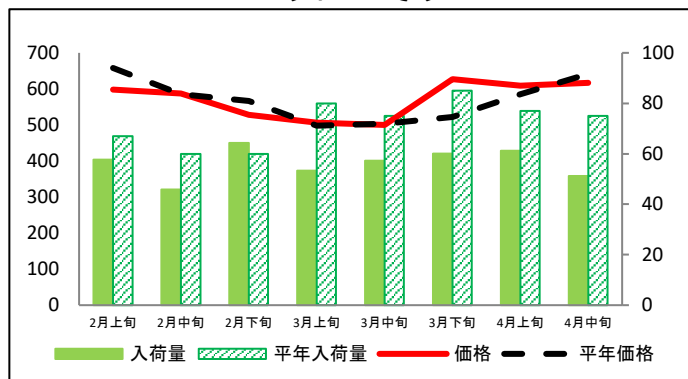
はくさい



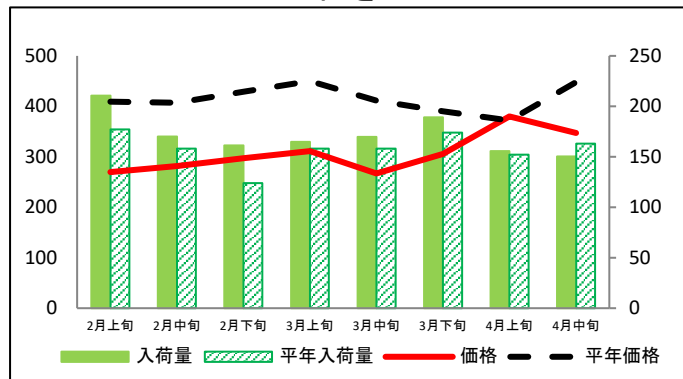
キャベツ



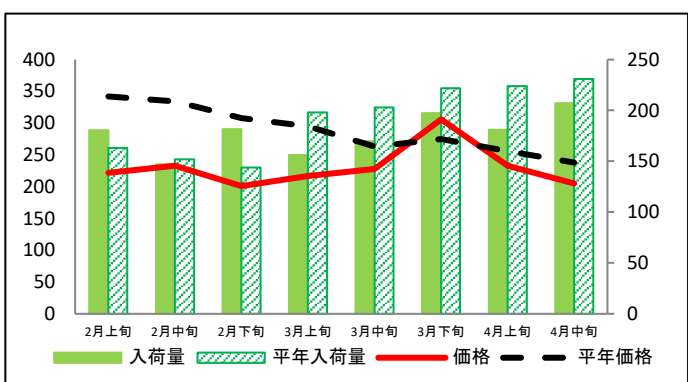
ほうれんそう



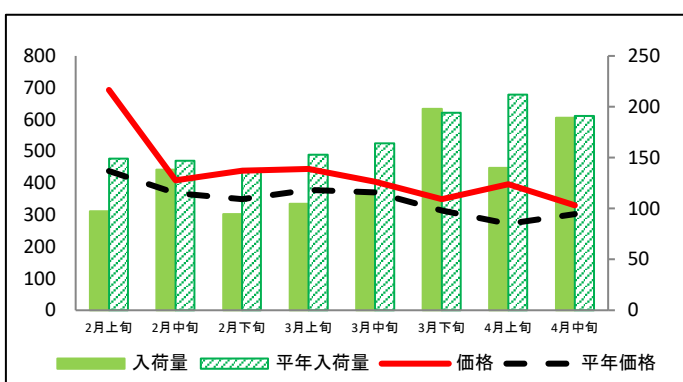
ねぎ



レタス



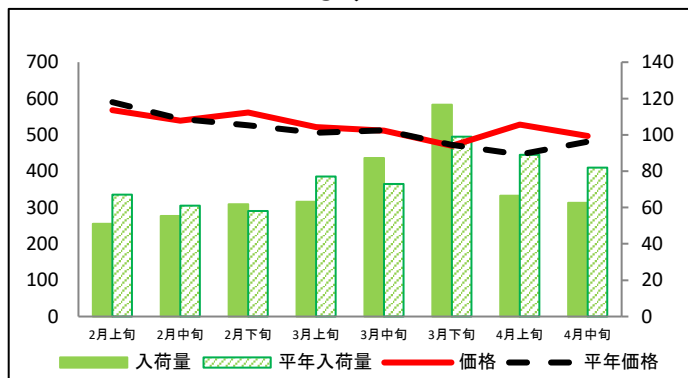
きゅうり



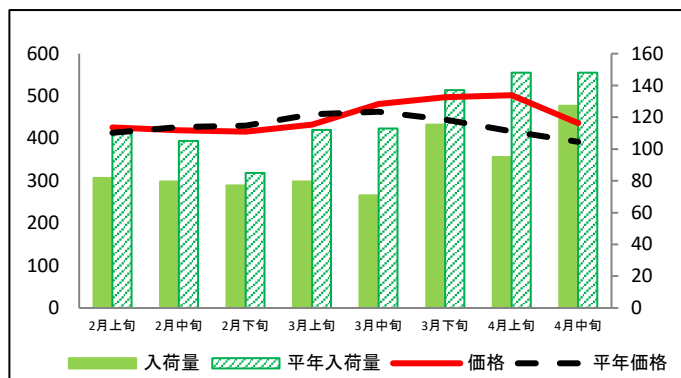
(参考)札幌市中央卸売市場における品目別入荷量及び価格動向

資料：農林水産省「青果物卸売市場調査」

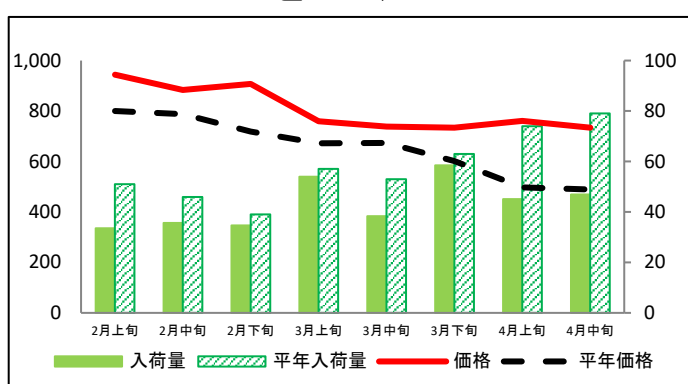
なす



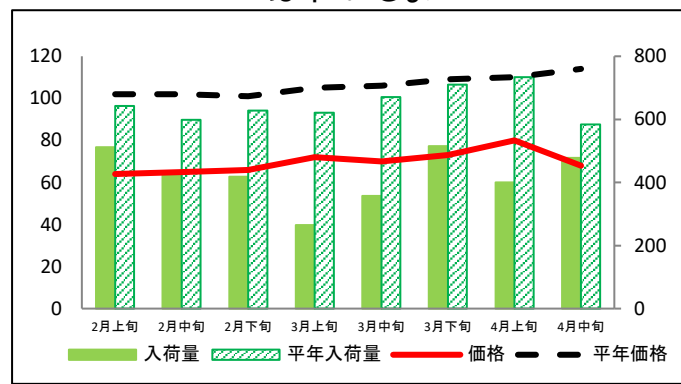
トマト



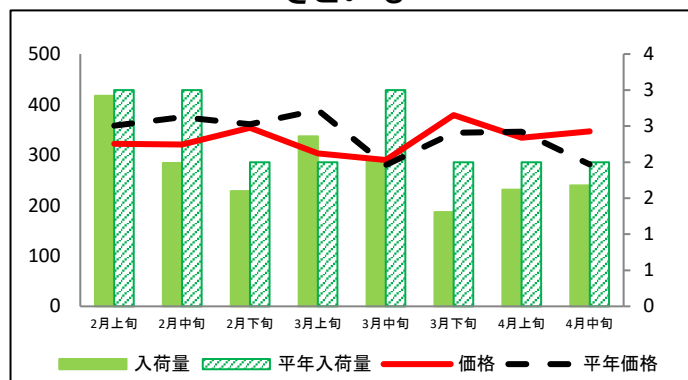
ピーマン



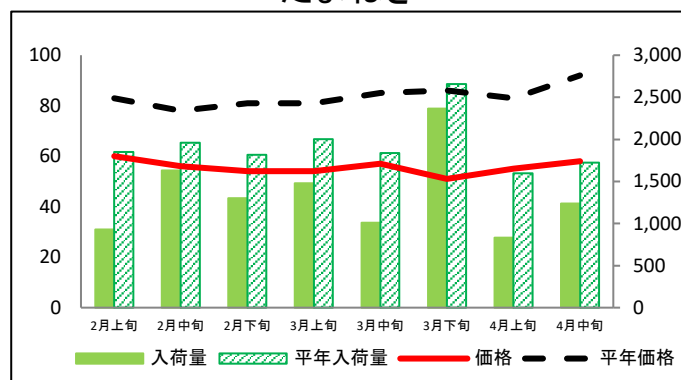
ばれいしょ



さといも



たまねぎ



(参考)札幌市中央卸売市場における品目別の入荷量の推移

単位：トン

| 品目 | 2月上旬 | | 2月中旬 | | 2月下旬 | | 3月上旬 | | 3月中旬 | | 3月下旬 | | 4月上旬 | | 4月中旬 | |
|--------|------|------|-------|------|-------|------|-------|------|-------|------|-------|------|------|------|-------|------|
| | 入荷量 | 平年比 | 入荷量 | 平年比 | 入荷量 | 平年比 | 入荷量 | 平年比 | 入荷量 | 平年比 | 入荷量 | 平年比 | 入荷量 | 平年比 | 入荷量 | 平年比 |
| だいこん | 380 | 95% | 305 | 85% | 330 | 117% | 290 | 88% | 222 | 68% | 187 | 61% | 228 | 94% | 209 | 83% |
| にんじん | 199 | 81% | 178 | 76% | 194 | 102% | 91 | 43% | 93 | 46% | 320 | 105% | 437 | 117% | 416 | 100% |
| はくさい | 402 | 94% | 318 | 92% | 312 | 106% | 282 | 95% | 200 | 73% | 218 | 75% | 166 | 66% | 142 | 48% |
| キャベツ | 638 | 99% | 634 | 111% | 557 | 113% | 527 | 92% | 464 | 80% | 565 | 90% | 522 | 92% | 385 | 60% |
| ほうれんそう | 58 | 86% | 46 | 76% | 64 | 107% | 53 | 67% | 57 | 76% | 60 | 71% | 61 | 80% | 51 | 68% |
| ねぎ | 210 | 119% | 170 | 108% | 161 | 130% | 165 | 104% | 170 | 107% | 189 | 109% | 156 | 102% | 150 | 92% |
| レタス | 181 | 111% | 147 | 97% | 182 | 126% | 156 | 79% | 170 | 84% | 197 | 89% | 181 | 81% | 207 | 90% |
| きゅうり | 97 | 65% | 138 | 94% | 95 | 68% | 105 | 69% | 113 | 69% | 198 | 102% | 140 | 66% | 189 | 99% |
| なす | 51 | 76% | 55 | 91% | 62 | 106% | 63 | 82% | 87 | 119% | 117 | 118% | 66 | 75% | 63 | 76% |
| トマト | 82 | 73% | 80 | 76% | 77 | 91% | 80 | 71% | 71 | 63% | 115 | 84% | 95 | 64% | 127 | 86% |
| ピーマン | 34 | 66% | 36 | 78% | 35 | 89% | 54 | 95% | 38 | 72% | 58 | 93% | 45 | 61% | 47 | 59% |
| ばれいしょ | 512 | 80% | 423 | 71% | 419 | 67% | 265 | 43% | 358 | 53% | 515 | 73% | 400 | 55% | 478 | 82% |
| さといも | 3 | 97% | 2 | 66% | 2 | 80% | 2 | 118% | 2 | 68% | 1 | 66% | 2 | 81% | 2 | 84% |
| たまねぎ | 929 | 50% | 1,629 | 83% | 1,300 | 72% | 1,476 | 74% | 1,009 | 55% | 2,366 | 89% | 831 | 52% | 1,236 | 72% |

(参考)札幌市中央卸売市場における品目別の価格の推移

単位：円/kg

| 品目 | 2月上旬 | | 2月中旬 | | 2月下旬 | | 3月上旬 | | 3月中旬 | | 3月下旬 | | 4月上旬 | | 4月中旬 | |
|--------|------|------|------|------|------|------|------|------|------|------|------|------|------|------|------|------|
| | 価格 | 平年比 | 価格 | 平年比 | 価格 | 平年比 | 価格 | 平年比 | 価格 | 平年比 | 価格 | 平年比 | 価格 | 平年比 | 価格 | 平年比 |
| だいこん | 77 | 68% | 81 | 75% | 84 | 78% | 87 | 71% | 87 | 83% | 114 | 98% | 154 | 122% | 121 | 88% |
| にんじん | 127 | 102% | 124 | 101% | 113 | 94% | 148 | 109% | 175 | 134% | 143 | 107% | 126 | 105% | 117 | 89% |
| はくさい | 54 | 59% | 54 | 59% | 67 | 68% | 90 | 83% | 113 | 101% | 163 | 133% | 206 | 169% | 193 | 154% |
| キャベツ | 54 | 52% | 64 | 59% | 61 | 55% | 73 | 69% | 76 | 75% | 96 | 88% | 120 | 104% | 147 | 117% |
| ほうれんそう | 598 | 91% | 587 | 100% | 528 | 93% | 506 | 102% | 500 | 99% | 627 | 120% | 609 | 104% | 617 | 96% |
| ねぎ | 270 | 66% | 282 | 69% | 297 | 69% | 311 | 69% | 267 | 65% | 306 | 78% | 380 | 102% | 347 | 77% |
| レタス | 222 | 65% | 233 | 70% | 201 | 65% | 217 | 74% | 228 | 87% | 306 | 111% | 233 | 91% | 205 | 86% |
| きゅうり | 693 | 158% | 409 | 111% | 439 | 126% | 445 | 117% | 404 | 109% | 350 | 111% | 396 | 146% | 330 | 109% |
| なす | 568 | 96% | 539 | 99% | 562 | 107% | 521 | 103% | 512 | 100% | 470 | 100% | 528 | 118% | 497 | 103% |
| トマト | 426 | 103% | 419 | 98% | 416 | 97% | 433 | 95% | 481 | 104% | 497 | 112% | 502 | 120% | 436 | 111% |
| ピーマン | 944 | 118% | 883 | 112% | 908 | 126% | 759 | 113% | 739 | 110% | 734 | 122% | 761 | 153% | 734 | 150% |
| ばれいしょ | 64 | 63% | 65 | 64% | 66 | 65% | 72 | 69% | 70 | 66% | 73 | 67% | 80 | 73% | 68 | 60% |
| さといも | 322 | 90% | 321 | 86% | 354 | 98% | 303 | 78% | 290 | 104% | 379 | 110% | 334 | 97% | 347 | 123% |
| たまねぎ | 60 | 72% | 56 | 72% | 54 | 67% | 54 | 67% | 57 | 67% | 51 | 59% | 55 | 66% | 58 | 63% |

資料：農林水産省「青果物卸売市場調査」