

野菜の入荷量と卸売価格の見通し (令和2年8月、札幌市中央卸売市場)

【8月の見通し】

1. 入荷量の見通し

8月の主要野菜(14品目)は、北海道、関東、九州産が出回ると見込まれる。入荷量は前月を上回り、前年と同等、平年を下回る入荷が見込まれる。

2. 卸売価格の見通し

このような入荷量のもとで、8月主要野菜の価格は、前月を下回り、前年及び平年と同等の価格が見込まれる。

(参考) 8月の入荷量と卸売価格の見通し

品目	入 荷 量			卸 売 価 格			(参考)前年8月の主産地シェア(%)
	前月比較	前年比較	平年比較	前月比較	前年比較	平年比較	
だいこん	↘	↗	=	↘	↗	↘	北海道(100)
にんじん	↗	=	=	↘	↗	↘	北海道(100)
はくさい	↗	↘	↘	↗	=	↗	北海道(100)
キャベツ	=	=	=	↗	=	=	北海道(96) 茨城(3) 群馬(1)
ほうれんそう	↘	↗	↘	↗	↘	↘	北海道(100)
ねぎ	↗	↘	↘	↘	=	=	北海道(96) 中国(4)
レタス	↗	↗	↗	↗	↘	↗	北海道(100)
きゅうり	↘	=	↘	↘	=	=	北海道(100)
なす	↘	↘	↘	↘	↗	↗	茨城(80) 群馬(10) 栃木(3)
トマト	↘	=	↘	↘	↗	=	北海道(100)
ピーマン	↗	↘	↘	↘	↘	=	北海道(92) 韓国(5) オランダ(2)
ばれいしょ	↗	=	↘	↘	↗	↗	北海道(100)
さといも	↗	↘	=	↘	↗	↘	宮崎(48) 中国(38) 千葉(11)
たまねぎ	↗	↗	=	↘	↗	↘	北海道(95) 佐賀(4)
計	↗	=	↘	↘	=	=	

注 1 入荷量と卸売価格の表し方

符 号	入 荷 量	卸 売 価 格	対 比 率
↗	多 い	高 い	106%以上
=	並 み	並 み	95%~105%
↘	少 ない	安 い	94%以下

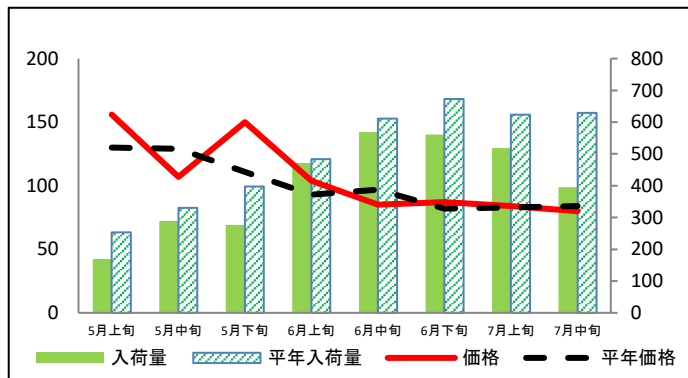
2 平年とは過去5カ年の平均値である。

3 この資料の内容は、令和2年7月27日現在で見込んだものであり、今後の気象条件の変化等により変動があり得る。

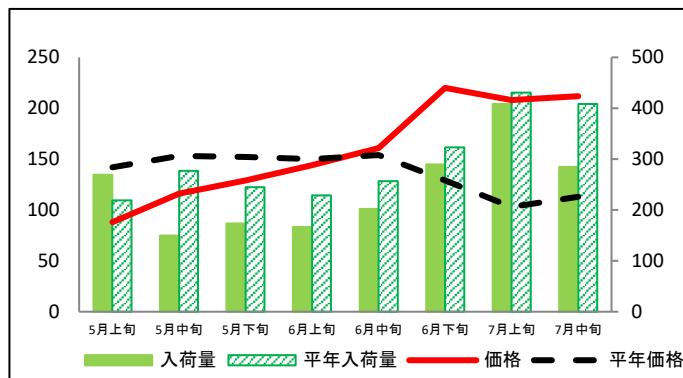
(参考) 札幌市中央卸売市場における品目別入荷量及び価格動向

単位<左:価格(円/kg)、右:入荷量(t)>

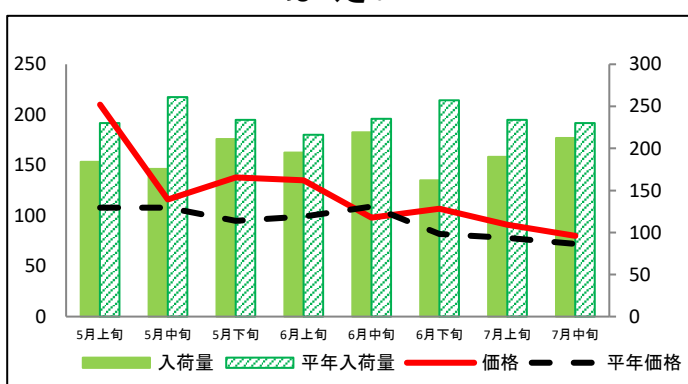
だいこん



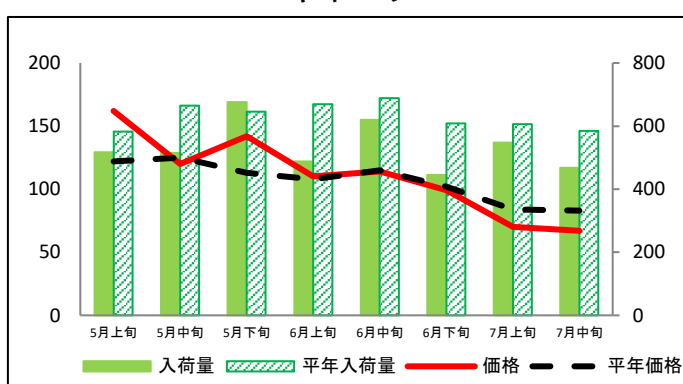
にんじん



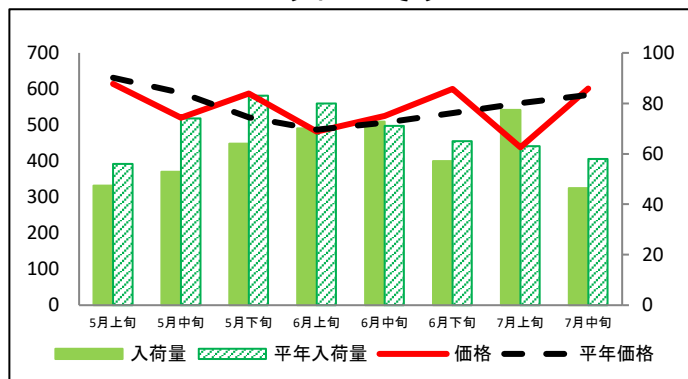
はくさい



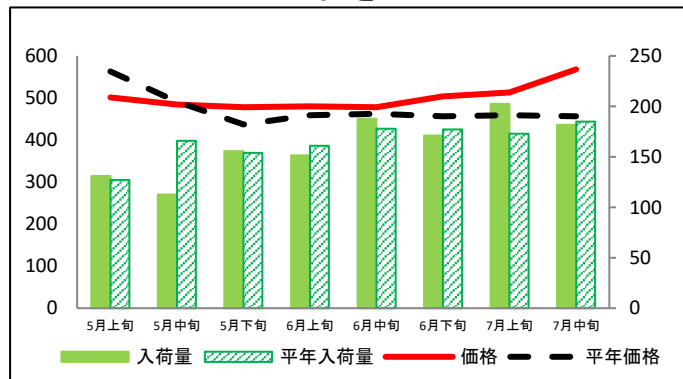
キャベツ



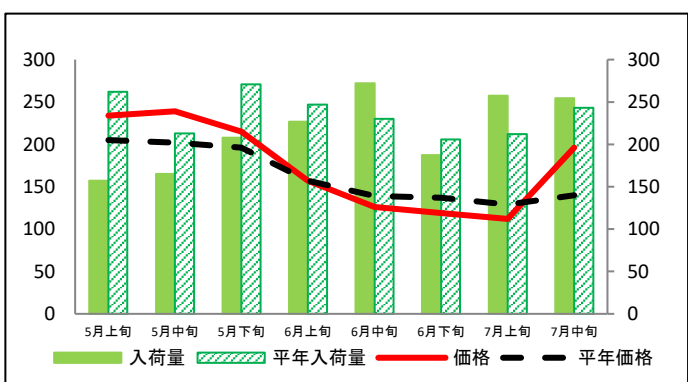
ほうれんそう



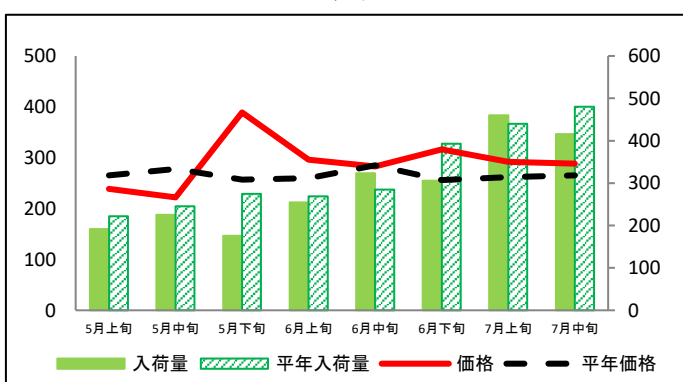
ねぎ



レタス



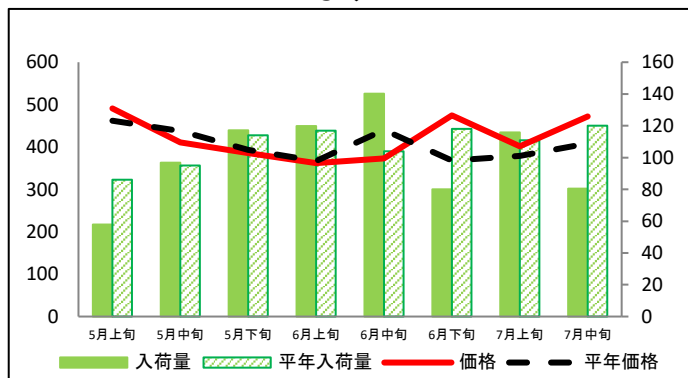
きゅうり



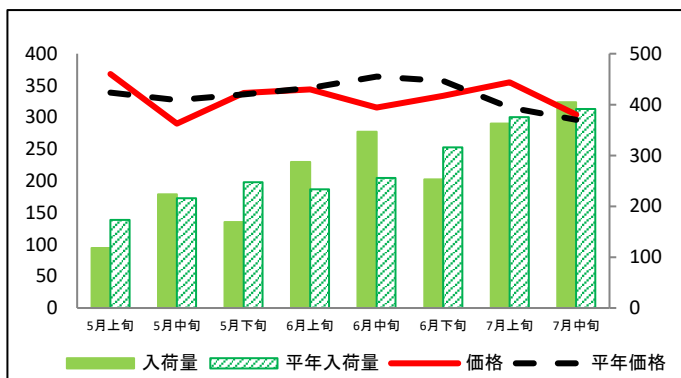
(参考)札幌市中央卸売市場における品目別入荷量及び価格動向

資料：農林水産省「青果物卸売市場調査」

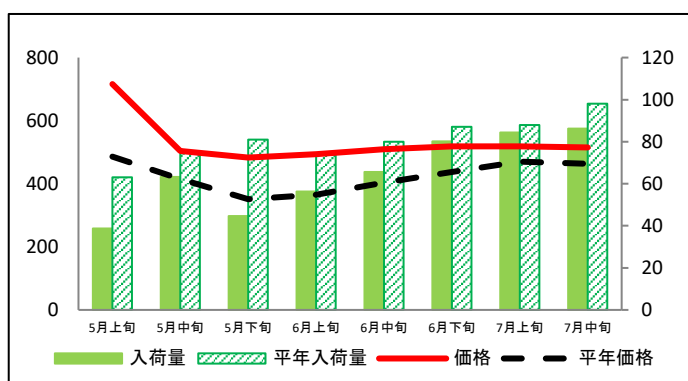
なす



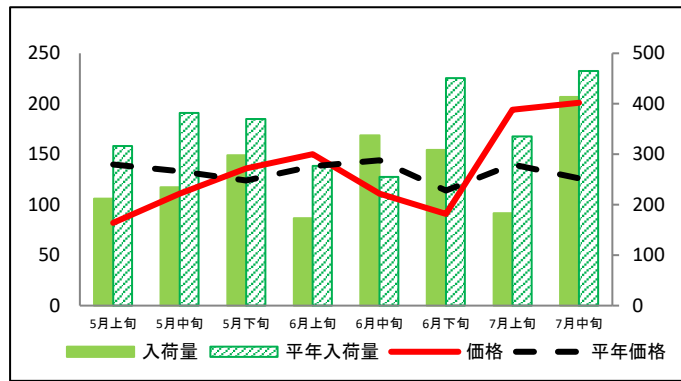
トマト



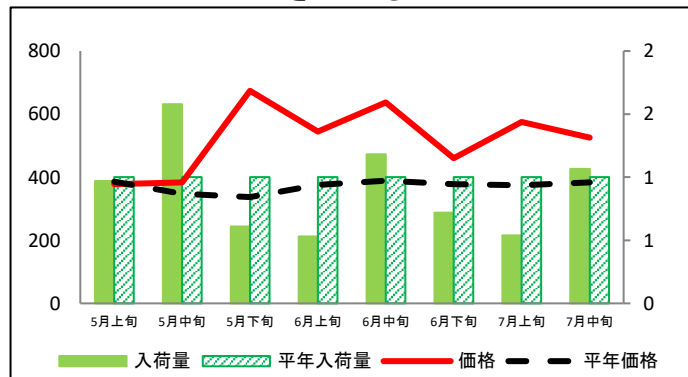
ピーマン



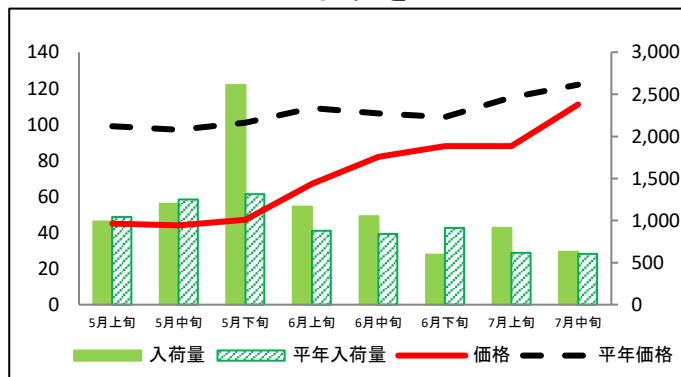
ばれいしょ



さといも



たまねぎ



(参考)札幌市中央卸売市場における品目別の入荷量の推移

単位：トン

品目	5月上旬		5月中旬		5月下旬		6月上旬		6月中旬		6月下旬		7月上旬		7月中旬	
	入荷量	平年比	入荷量	平年比	入荷量	平年比	入荷量	平年比	入荷量	平年比	入荷量	平年比	入荷量	平年比	入荷量	平年比
だいこん	169	67%	289	87%	277	69%	471	97%	568	93%	560	83%	518	83%	396	63%
にんじん	270	123%	150	54%	174	71%	167	73%	202	79%	290	90%	408	95%	284	70%
はくさい	184	80%	176	67%	211	90%	195	90%	219	93%	162	63%	190	81%	212	92%
キャベツ	517	89%	515	77%	676	105%	488	73%	620	90%	445	73%	548	90%	468	80%
ほうれんそう	47	85%	53	71%	64	77%	70	88%	73	103%	57	88%	77	123%	46	80%
ねぎ	131	103%	113	68%	156	101%	151	94%	188	105%	171	97%	203	117%	182	98%
レタス	157	60%	165	78%	208	77%	227	92%	272	118%	187	91%	257	121%	255	105%
きゅうり	192	86%	226	92%	176	64%	255	95%	323	113%	306	78%	460	105%	415	87%
なす	58	67%	97	102%	117	103%	120	102%	140	135%	80	68%	116	104%	81	67%
トマト	118	68%	224	104%	169	68%	287	123%	347	135%	253	80%	363	97%	405	103%
ピーマン	39	61%	63	84%	45	55%	56	76%	66	82%	80	92%	84	96%	86	88%
ばれいしょ	212	67%	235	61%	298	81%	173	62%	337	132%	308	68%	183	55%	414	89%
さといも	1	97%	2	158%	1	61%	1	53%	1	118%	1	72%	1	54%	1	107%
たまねぎ	988	95%	1,200	96%	2,612	199%	1,167	133%	1,050	125%	594	65%	913	148%	630	104%

(参考)札幌市中央卸売市場における品目別の価格の推移

単位：円/kg

品目	5月上旬		5月中旬		5月下旬		6月上旬		6月中旬		6月下旬		7月上旬		7月中旬	
	価格	平年比	価格	平年比	価格	平年比	価格	平年比	価格	平年比	価格	平年比	価格	平年比	価格	平年比
だいこん	156	120%	107	83%	150	135%	104	112%	85	88%	87	106%	84	101%	80	95%
にんじん	88	62%	116	76%	129	85%	144	96%	161	105%	220	171%	208	202%	212	188%
はくさい	210	194%	116	107%	138	145%	135	136%	98	90%	107	130%	91	117%	80	111%
キャベツ	162	133%	120	96%	142	126%	110	102%	114	99%	99	97%	70	83%	67	81%
ほうれんそう	614	97%	520	88%	587	113%	482	99%	525	104%	600	113%	438	78%	601	103%
ねぎ	501	89%	484	99%	478	109%	480	105%	478	103%	504	111%	513	112%	568	125%
レタス	234	114%	239	118%	215	110%	157	100%	126	91%	119	87%	112	87%	196	140%
きゅうり	239	90%	222	80%	389	151%	296	114%	283	99%	316	123%	292	111%	288	109%
なす	491	106%	411	94%	386	98%	362	99%	373	85%	475	129%	402	106%	472	116%
トマト	368	109%	290	89%	338	101%	344	99%	315	87%	334	94%	355	113%	304	103%
ピーマン	716	147%	504	121%	483	138%	494	135%	509	126%	518	119%	518	110%	515	111%
ばれいしょ	82	59%	111	83%	136	110%	150	109%	111	77%	91	80%	194	139%	201	160%
さといも	378	98%	384	111%	674	200%	545	145%	637	164%	460	122%	575	154%	525	137%
たまねぎ	45	45%	44	45%	47	47%	67	61%	82	77%	88	85%	88	77%	111	91%

資料：農林水産省「青果物卸売市場調査」