

野菜の入荷量及び卸売価格の見通し (平成29年1月、札幌市中央卸売市場)

【1月の見通し】

(1) 入荷量の見通し

1月の主要野菜(14品目)の入荷量について、「平年を上回る」と見込まれるのは、にんじん、ほうれんそう及びばれいしょの3品目である。

「平年並み」と見込まれるのは、キャベツ、ねぎ、レタス及びトマトの4品目である。

「平年を下回る」と見込まれるのは、だいこん、はくさい、きゅうり、なす、ピーマン、さといも及びたまねぎの7品目である。

(2) 卸売価格の見通し

1月の主要野菜(14品目)の卸売価格について、「平年を上回る」と見込まれるのは、はくさい、きゅうり、なす、トマト及びばれいしょの5品目である。

「平年並み」と見込まれるのは、だいこん、にんじん及びさといもの3品目である。

「平年を下回る」と見込まれるのは、キャベツ、ほうれんそう、ねぎ、レタス、ピーマン及びたまねぎの6品目である。

○ 品目別に入荷量及び卸売価格の見通しは、以下のとおり。

品 目	1月の入荷量	1月の卸売価格	(参考) 前年1月の主産地シェア
	平年比較	平年比較	
だいこん	↘	＝	神奈川(38) 北海道(27) 千葉(21)
にんじん	↗	＝	千葉(79) 茨城(10) 埼玉(6)
はくさい	↘	↗	茨城(90)
キャベツ	＝	↘	愛知(51) 北海道(40)
ほうれんそう	↗	↘	群馬(33) 埼玉(27)
ねぎ	＝	↘	埼玉(49) 北海道(21) 群馬(10)
レタス	＝	↘	茨城(27) 静岡(21) 兵庫(10) 香川(2)
きゅうり	↘	↗	宮崎(83)
なす	↘	↗	高知(80) 宮崎(14)
トマト	＝	↗	熊本(80)
ピーマン	↘	↘	宮崎(78)
ばれいしょ	↗	↗	北海道(100)
さといも	↘	＝	埼玉(39) 宮崎(9)
たまねぎ	↘	↘	北海道(100)

○ 入荷量と卸売価格の符号

符 号	↗	＝	↘
入荷量	多い	並み	少ない
卸売価格	高い	並み	安い

注：「平年」とは、直近5か年の平均値である。

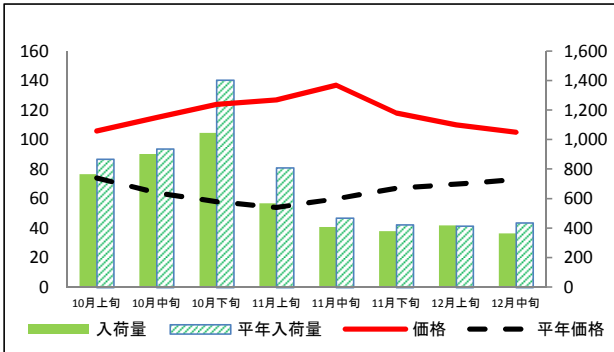
なお、表中の符号について、「＝」(並み)とは、平年との比率が95～105%の間であることを示している。

※ この資料の内容は、平成28年12月28日現在で見込んだものであり、今後の気象条件の変化等により、変動があり得る。

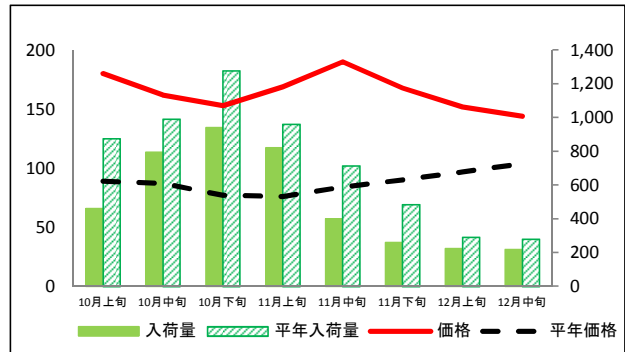
(参考)札幌市中央卸売市場における品目別入荷量及び価格動向

単位<左:価格(円/kg)、右:入荷量(t)>

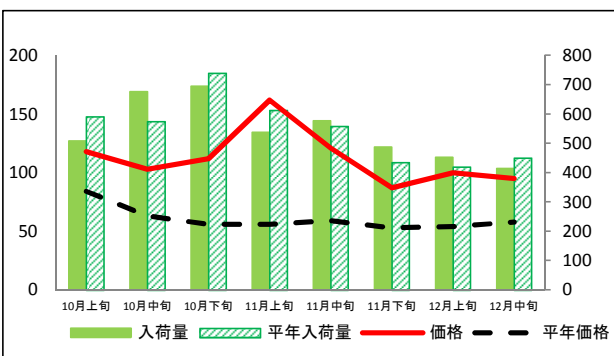
だいこん



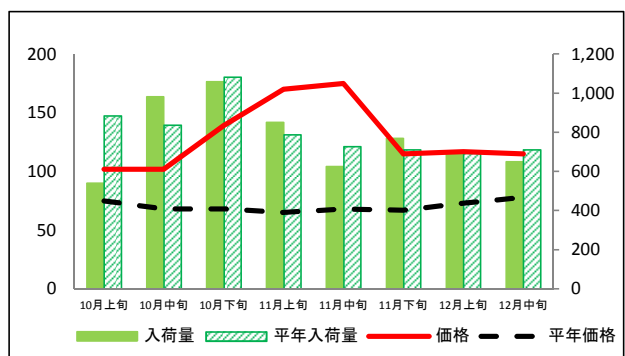
にんじん



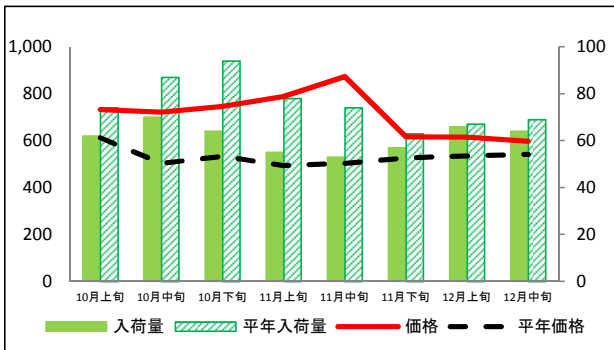
はくさい



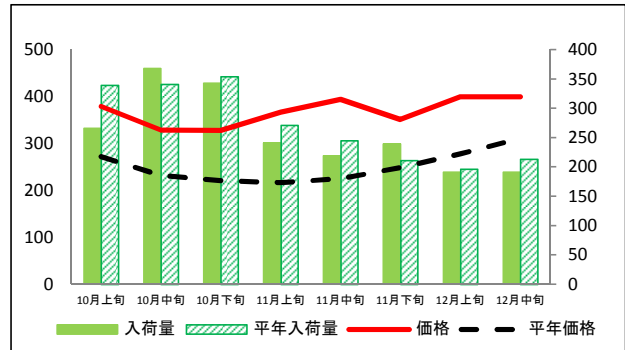
キャベツ



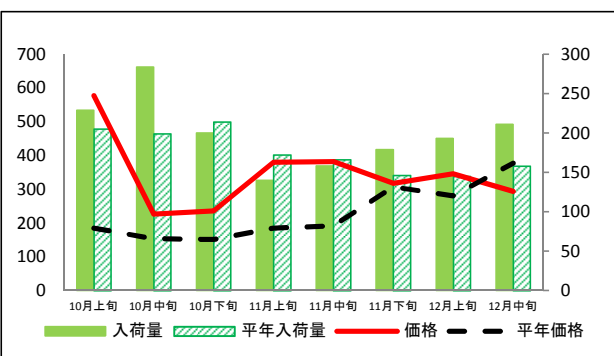
ほうれんそう



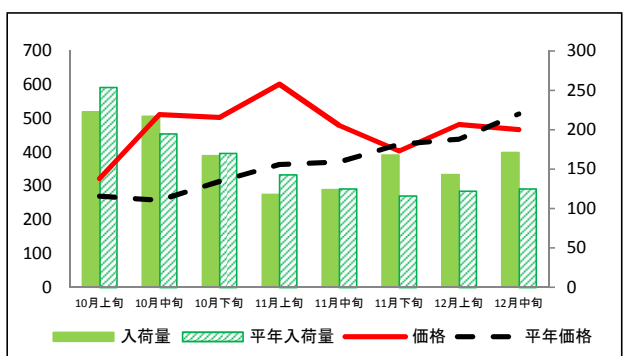
ねぎ



レタス



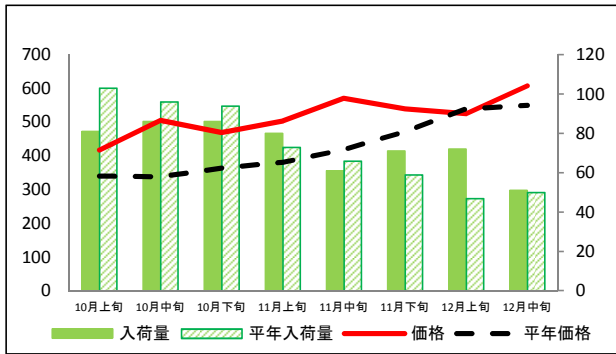
きゅうり



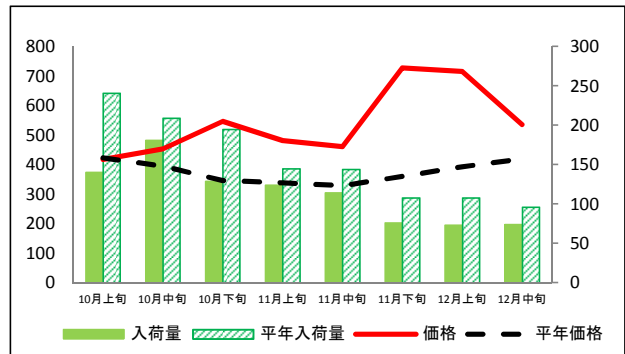
(参考)札幌市中央卸売市場における品目別入荷量及び価格動向

資料:「札幌市中央卸売市場日報」

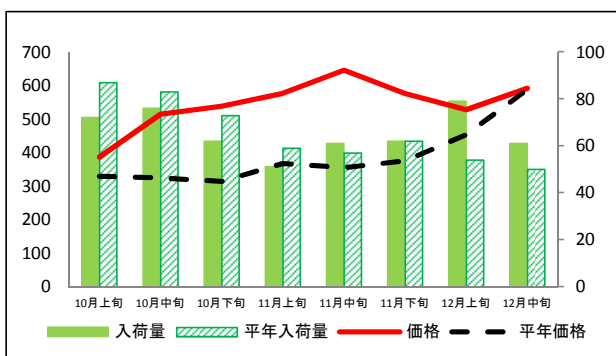
なす



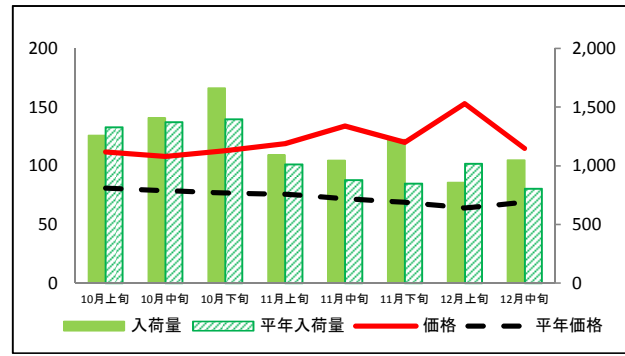
トマト



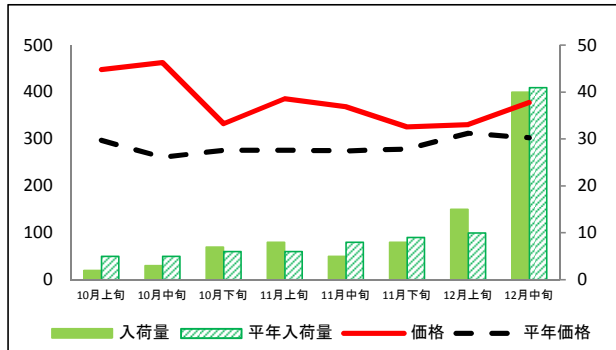
ピーマン



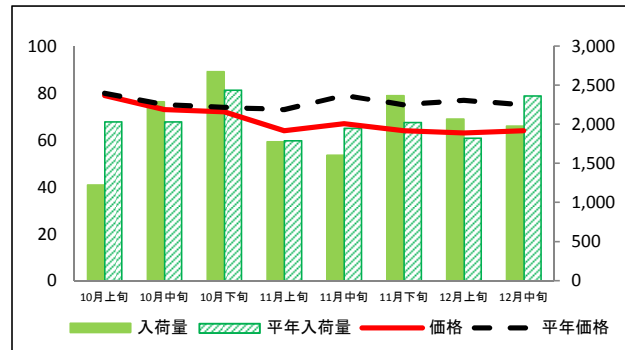
ばれいしょ



さといも



たまねぎ



(参考)札幌市中央卸売市場における品目別の入荷量の推移

単位：トン

品目	10月上旬		10月中旬		10月下旬		11月上旬		11月中旬		11月下旬		12月上旬		12月中旬	
	入荷量	平年比	入荷量	平年比	入荷量	平年比	入荷量	平年比	入荷量	平年比	入荷量	平年比	入荷量	平年比	入荷量	平年比
だいこん	767	88%	902	96%	1,045	74%	569	70%	408	87%	380	90%	420	101%	366	84%
にんじん	461	53%	795	80%	941	74%	821	85%	400	56%	259	53%	223	77%	218	78%
はくさい	508	86%	676	118%	695	94%	538	88%	577	103%	488	112%	453	108%	414	92%
キャベツ	541	61%	982	117%	1,060	98%	851	108%	626	86%	769	108%	706	102%	650	91%
ほうれんそう	62	84%	70	80%	64	68%	55	71%	53	72%	57	90%	66	99%	64	93%
ねぎ	266	78%	368	108%	343	97%	241	89%	219	89%	239	113%	191	97%	191	90%
レタス	229	112%	284	143%	200	93%	140	81%	158	95%	179	123%	193	133%	211	134%
きゅうり	223	88%	217	111%	167	98%	118	83%	124	99%	168	145%	143	117%	171	137%
なす	81	79%	86	90%	86	91%	80	110%	61	92%	71	120%	72	153%	51	102%
トマト	140	58%	181	87%	129	66%	124	86%	114	79%	76	70%	73	68%	74	77%
ピーマン	72	83%	76	92%	62	85%	51	86%	61	107%	62	100%	79	146%	61	122%
ばれいしょ	1,259	95%	1,410	103%	1,663	119%	1,094	108%	1,046	119%	1,223	144%	858	84%	1,050	130%
さといも	2	40%	3	60%	7	117%	8	133%	5	63%	8	89%	15	150%	40	98%
たまねぎ	1,224	60%	2,289	112%	2,673	110%	1,779	99%	1,606	82%	2,366	117%	2,070	113%	1,980	84%

(参考)札幌市中央卸売市場における品目別の価格推移

単位：円/kg

品目	10月上旬		10月中旬		10月下旬		11月上旬		11月中旬		11月下旬		12月上旬		12月中旬	
	価格	平年比	価格	平年比	価格	平年比	価格	平年比	価格	平年比	価格	平年比	価格	平年比	価格	平年比
だいこん	106	143%	115	180%	124	214%	127	235%	137	228%	118	176%	110	157%	105	144%
にんじん	180	202%	162	186%	153	199%	169	222%	190	226%	168	187%	152	157%	144	138%
はくさい	118	140%	103	163%	112	200%	162	289%	121	205%	87	164%	100	185%	95	164%
キャベツ	102	136%	102	150%	139	204%	170	262%	175	257%	115	172%	117	160%	115	147%
ほうれんそう	732	119%	722	144%	746	140%	788	160%	873	174%	616	117%	615	115%	597	110%
ねぎ	379	139%	329	142%	328	148%	367	169%	394	175%	351	141%	400	144%	400	129%
レタス	577	312%	226	148%	236	156%	380	205%	382	200%	317	103%	346	124%	294	78%
きゅうり	322	119%	512	198%	503	160%	602	165%	480	129%	404	95%	482	110%	467	91%
なす	417	123%	505	149%	469	129%	503	132%	571	136%	539	114%	525	97%	608	111%
トマト	418	99%	454	115%	547	158%	482	142%	461	140%	728	202%	716	182%	536	128%
ピーマン	386	117%	514	159%	538	171%	576	157%	645	182%	575	153%	528	117%	592	101%
ばれいしょ	112	138%	108	137%	113	147%	119	157%	134	186%	120	174%	153	239%	115	167%
さといも	448	151%	463	177%	333	121%	386	140%	369	134%	326	117%	331	106%	378	125%
たまねぎ	79	99%	73	97%	72	97%	64	88%	67	85%	64	85%	63	82%	64	85%

資料：「札幌市中央卸売市場日報」