

## 野菜の入荷量と卸売価格の見通し (令和2年10月、札幌市中央卸売市場)

### 【10月の見通し】

#### 1. 入荷量の見通し

10月の主要野菜(14品目)は、北海道、関東、四国、九州産が出回ると見込まれる。入荷量は前月を下回り、前年と同等、平年を下回る入荷が見込まれる。

#### 2. 卸売価格の見通し

このような入荷量のもとで、10月主要野菜の価格は、前月を下回り、前年と同等、平年を下回る価格が見込まれる。

#### (参考) 10月の入荷量と卸売価格の見通し

品目	入 荷 量			卸 売 価 格			(参考)前年10月の主産地シェア(%)
	前月比較	前年比較	平年比較	前月比較	前年比較	平年比較	
だいこん	=	↓	↓	↓	↗	↓	北海道(100)
にんじん	=	=	↓	↓	=	↓	北海道(100)
はくさい	↗	=	↓	↓	↗	↓	北海道(100)
キャベツ	=	↓	↓	↓	=	↓	北海道(98) 茨城(1) 群馬(1)
ほうれんそう	↗	=	↓	↓	=	↓	北海道(100)
ねぎ	↗	=	=	↓	=	=	北海道(99) 中国(1)
レタス	↓	↗	=	↓	↓	↓	北海道(83) 茨城(17)
きゅうり	↓	=	=	=	↓	↓	北海道(69) 宮崎(24) 埼玉(3)
なす	↓	=	=	↗	=	↓	高知(59) 茨城(30) 熊本(5)
トマト	↓	↓	↓	↗	=	=	北海道(98) 千葉(1) 福島(1)
ピーマン	↓	=	↓	↓	=	↓	北海道(79) オランダ(11) 宮崎(6)
ばれいしょ	↓	=	↓	↓	↗	↓	北海道(100)
さといも	↓	=	↓	↗	↗	=	千葉(37) 宮崎(24) 中国(19)
たまねぎ	↓	↗	↓	↗	↗	↗	北海道(100)
計	↓	=	↓	↓	=	↓	

#### 注 1 入荷量と卸売価格の表し方

符 号	入 荷 量	卸 売 価 格	対 比 率
↗	多 い	高 い	106%以上
=	並 み	並 み	95%~105%
↓	少 ない	安 い	94%以下

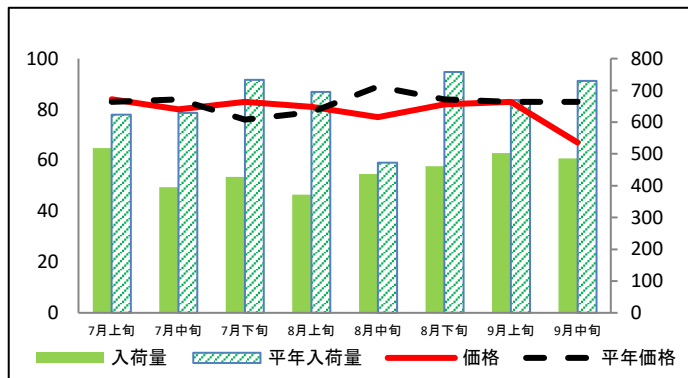
2 平年とは過去5カ年の平均値である。

3 この資料の内容は、令和2年9月25日現在で見込んだものであり、今後の気象条件の変化等により変動があり得る。

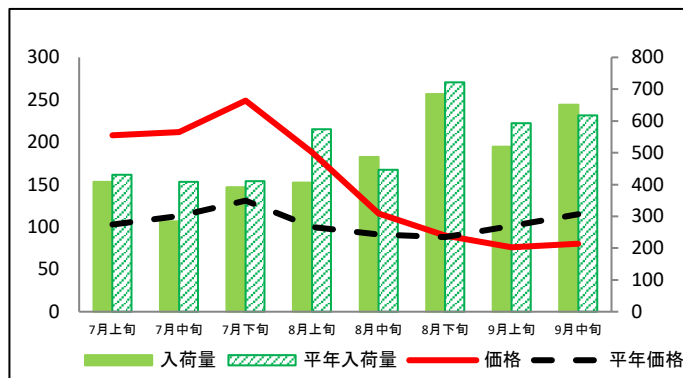
(参考)札幌市中央卸売市場における品目別入荷量及び価格動向

単位<左:価格(円/kg)、右:入荷量(t)>

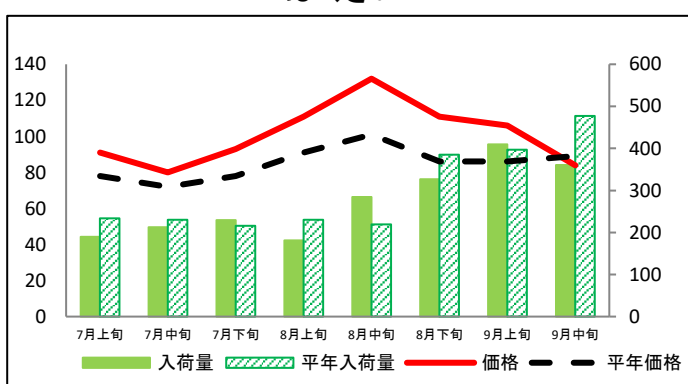
だいこん



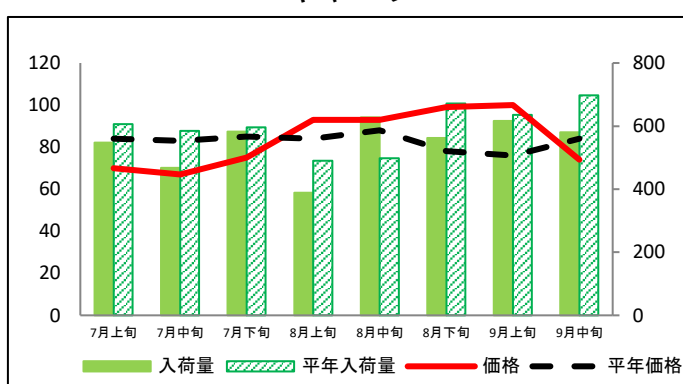
にんじん



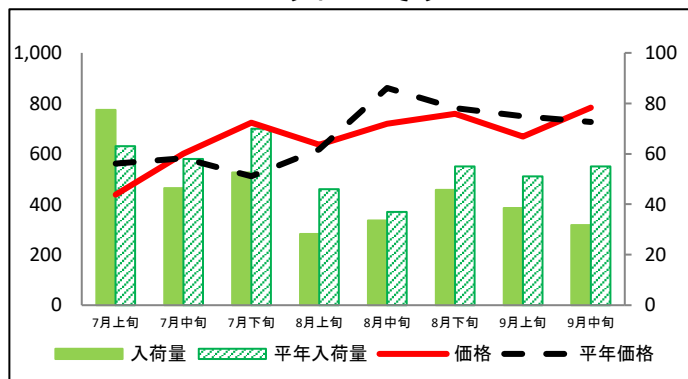
はくさい



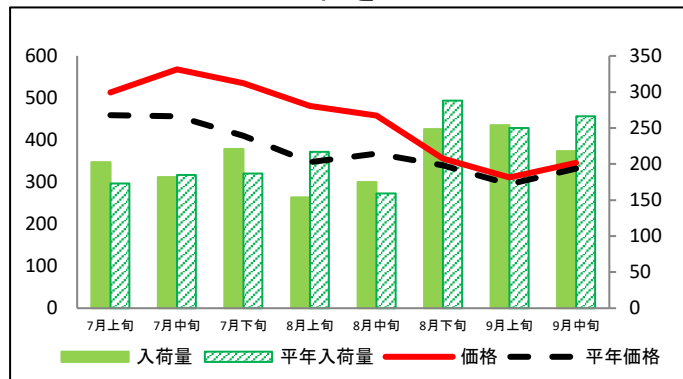
キャベツ



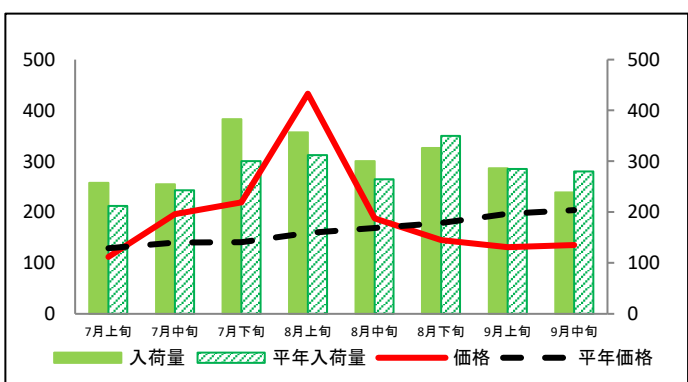
ほうれんそう



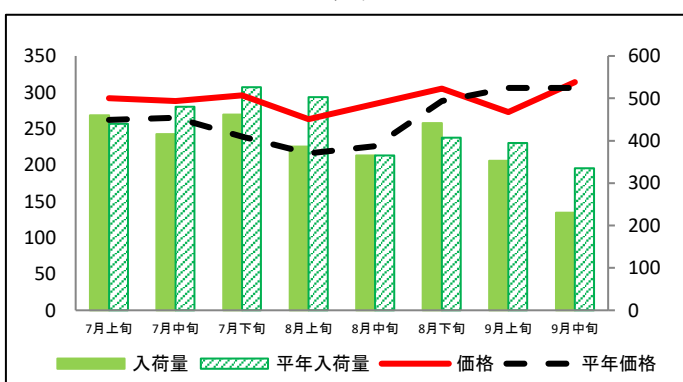
ねぎ



レタス



きゅうり





## (参考)札幌市中央卸売市場における品目別の入荷量の推移

単位：トン

品目	7月上旬		7月中旬		7月下旬		8月上旬		8月中旬		8月下旬		9月上旬		9月中旬	
	入荷量	平年比	入荷量	平年比	入荷量	平年比	入荷量	平年比	入荷量	平年比	入荷量	平年比	入荷量	平年比	入荷量	平年比
だいこん	518	83%	396	63%	428	58%	372	54%	437	92%	461	61%	502	75%	486	67%
にんじん	408	95%	284	70%	391	95%	406	71%	487	109%	685	95%	520	88%	651	105%
はくさい	190	81%	212	92%	229	106%	181	79%	284	130%	327	85%	409	103%	361	76%
キャベツ	548	90%	468	80%	583	98%	389	79%	628	126%	562	84%	616	97%	580	83%
ほうれんそう	77	123%	46	80%	53	75%	28	61%	34	91%	46	83%	39	76%	32	58%
ねぎ	203	117%	182	98%	221	118%	154	71%	175	110%	248	86%	254	102%	218	82%
レタス	257	121%	255	105%	383	128%	357	114%	300	113%	326	93%	286	100%	239	85%
きゅうり	460	105%	415	87%	462	88%	386	77%	365	100%	442	109%	352	89%	231	69%
なす	116	104%	81	67%	87	60%	54	38%	105	109%	157	147%	126	150%	102	135%
トマト	363	97%	405	103%	362	93%	316	82%	379	129%	427	115%	355	122%	289	101%
ピーマン	84	96%	86	88%	112	98%	89	71%	108	116%	98	80%	86	95%	96	111%
ばれいしょ	183	55%	414	89%	748	119%	625	72%	483	76%	726	57%	687	69%	722	68%
さといも	1	54%	1	107%	1	86%	1	59%	1	89%	1	86%	1	59%	1	52%
たまねぎ	913	148%	630	104%	766	88%	1,130	86%	1,148	90%	1,624	63%	1,343	69%	1,067	55%

## (参考)札幌市中央卸売市場における品目別の価格の推移

単位：円/kg

品目	7月上旬		7月中旬		7月下旬		8月上旬		8月中旬		8月下旬		9月上旬		9月中旬	
	価格	平年比	価格	平年比	価格	平年比	価格	平年比	価格	平年比	価格	平年比	価格	平年比	価格	平年比
だいこん	84	101%	80	95%	83	109%	81	103%	77	87%	82	98%	83	100%	67	81%
にんじん	208	202%	212	188%	249	190%	188	188%	116	127%	90	102%	76	75%	80	70%
はくさい	91	117%	80	111%	93	119%	111	122%	132	131%	111	129%	106	123%	84	94%
キャベツ	70	83%	67	81%	75	88%	93	111%	93	106%	99	127%	100	132%	74	88%
ほうれんそう	438	78%	601	103%	723	141%	636	103%	719	84%	758	97%	669	89%	783	108%
ねぎ	513	112%	568	125%	535	130%	481	139%	458	124%	356	105%	311	105%	346	104%
レタス	112	87%	196	140%	219	155%	433	272%	188	111%	145	81%	131	66%	135	66%
きゅうり	292	111%	288	109%	296	124%	263	122%	284	126%	305	106%	273	89%	314	103%
なす	402	106%	472	116%	541	177%	592	220%	416	145%	267	75%	269	60%	348	70%
トマト	355	113%	304	103%	318	107%	309	116%	279	105%	306	99%	300	88%	311	82%
ピーマン	518	110%	515	111%	520	124%	486	135%	434	124%	381	102%	403	103%	416	97%
ばれいしょ	194	139%	201	160%	246	176%	228	181%	132	108%	96	89%	89	82%	92	89%
さといも	575	154%	525	137%	453	115%	504	132%	439	108%	365	96%	374	100%	396	104%
たまねぎ	88	77%	111	91%	120	99%	96	90%	76	84%	78	82%	69	75%	61	73%

資料：農林水産省「青果物卸売市場調査」