

## 野菜の入荷量と卸売価格の見通し (令和2年12月、札幌市中央卸売市場)

### 【12月の見通し】

#### 1. 入荷量の見通し

12月の主要野菜(14品目)は、北海道、関東、東海、近畿、四国、九州産が出回ると見込まれる。入荷量は前月、平年を下回り、前年と同等の入荷が見込まれる。

#### 2. 卸売価格の見通し

このような入荷量のもとで、12月主要野菜の価格は、前月、平年を下回り、前年と同等の価格が見込まれる。

#### (参考) 12月の入荷量と卸売価格の見通し

品目	入 荷 量			卸 売 価 格			(参考)前年12月の主産地シェア(%)
	前月比較	前年比較	平年比較	前月比較	前年比較	平年比較	
だいこん	=	↘	↘	↘	=	↘	神奈川(36) 千葉(24) 北海道(21)
にんじん	↘	↗	↘	↘	=	↗	千葉(72) 北海道(23) 茨城(13)
はくさい	↘	=	=	↘	=	↘	茨城(72) 北海道(17) 群馬(8)
キャベツ	=	=	↘	↘	=	↘	北海道(43) 愛知(43) 茨城(13)
ほうれんそう	↘	↗	↘	↘	↘	↗	北海道(42) 群馬(19) 茨城(15)
ねぎ	↘	=	=	↘	=	=	埼玉(38) 北海道(30) 茨城(13)
レタス	↘	=	↘	↘	↘	↘	茨城(42) 長崎(19) 兵庫(14)
きゅうり	↘	=	↘	↘	↘	=	宮崎(90) 千葉(9) 群馬(1)
なす	↘	↗	=	↘	↘	↘	高知(77) 熊本(16) 宮崎(7)
トマト	↘	=	=	↘	↘	↘	熊本(87) 京都(4) 北海道(4)
ピーマン	↘	↘	↘	↘	=	↘	宮崎(73) 韓国(19) 高知(7)
ばれいしょ	↘	↘	↘	↘	↗	↗	北海道(98) 東京(2)
さといも	↗	↘	↘	↘	=	=	千葉(59) 埼玉(19) 宮崎(11)
たまねぎ	↘	↗	=	↘	↘	↘	北海道(100)
計	↘	=	↘	↘	=	↘	

#### 注 1 入荷量と卸売価格の表し方

符 号	入 荷 量	卸 売 価 格	対 比 率
↗	多 い	高 い	106%以上
=	並 み	並 み	95%~105%
↘	少 ない	安 い	94%以下

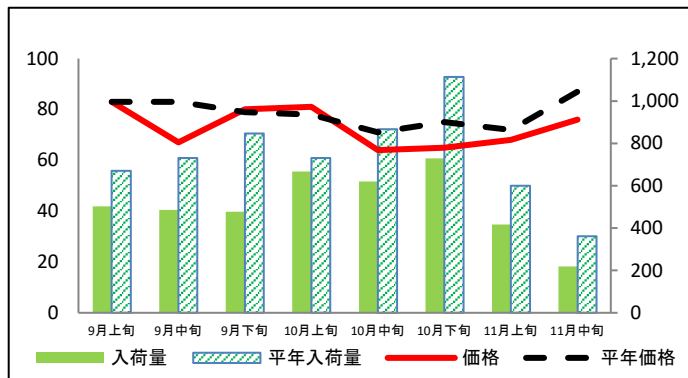
2 平年とは過去5カ年の平均値である。

3 この資料の内容は、令和2年11月24日現在で見込んだものであり、今後の気象条件の変化等により変動があり得る。

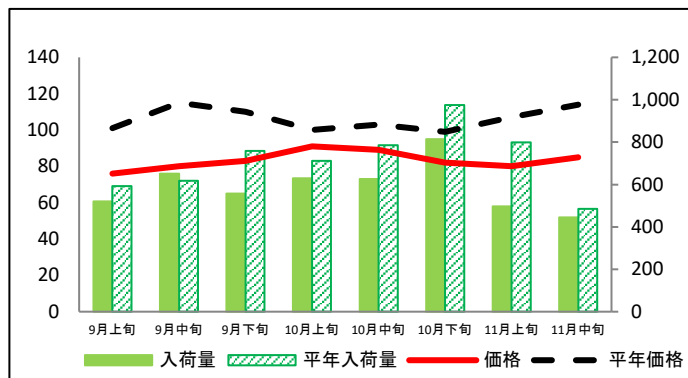
(参考)札幌市中央卸売市場における品目別入荷量及び価格動向

単位<左:価格(円/kg)、右:入荷量(t)>

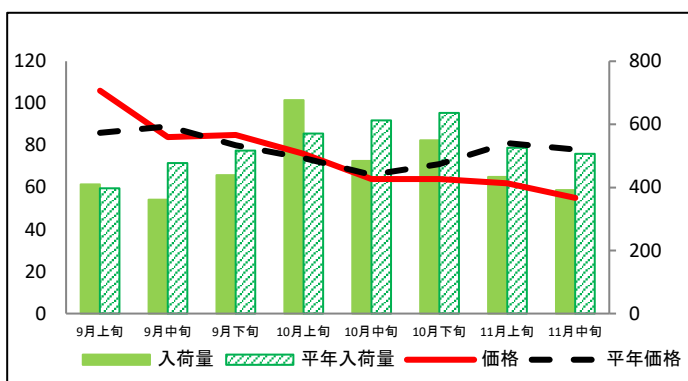
だいこん



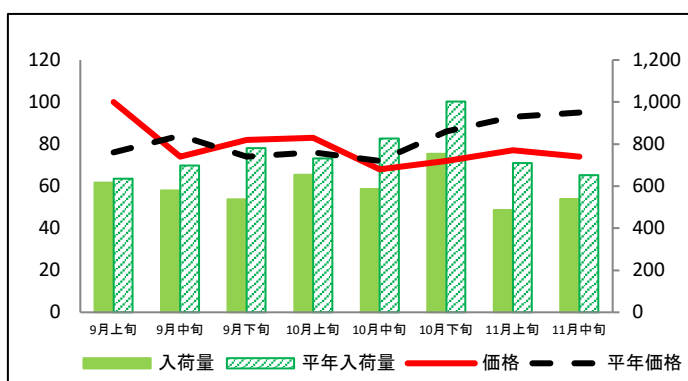
にんじん



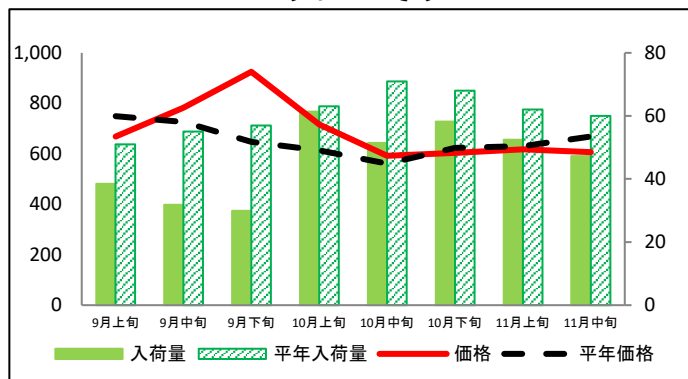
はくさい



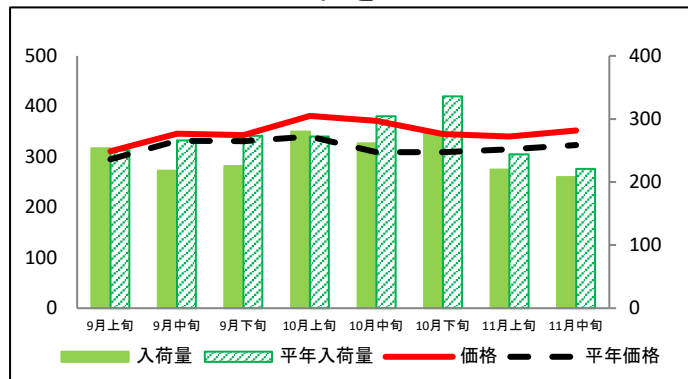
キャベツ



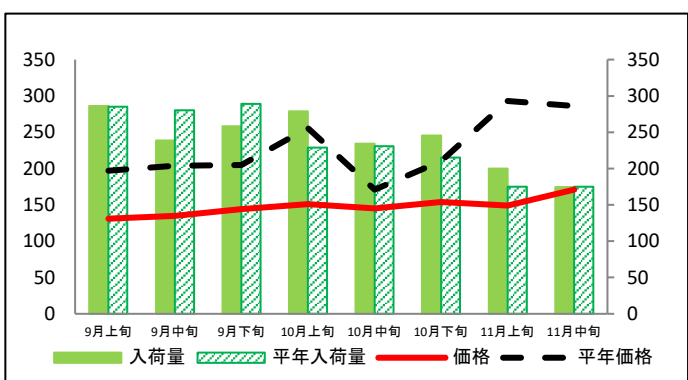
ほうれんそう



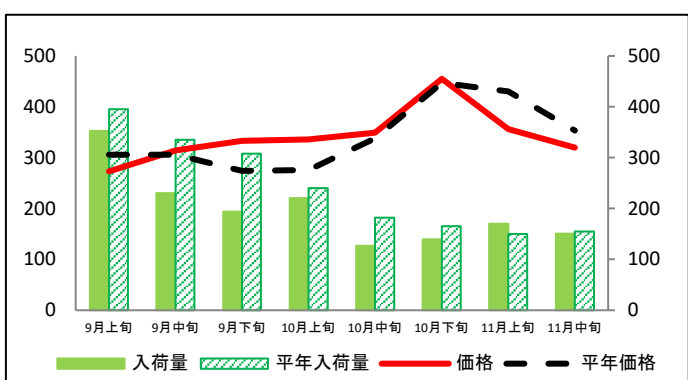
ねぎ



レタス



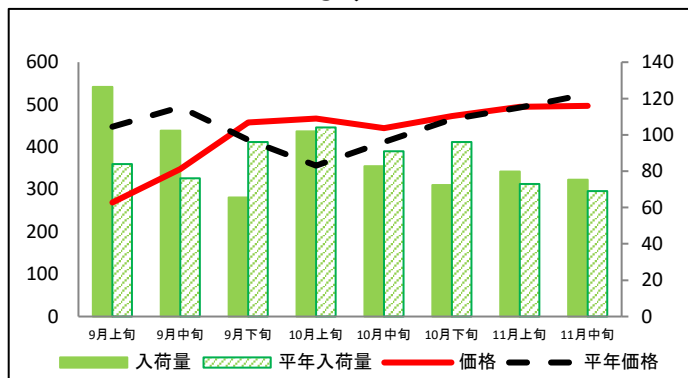
きゅうり



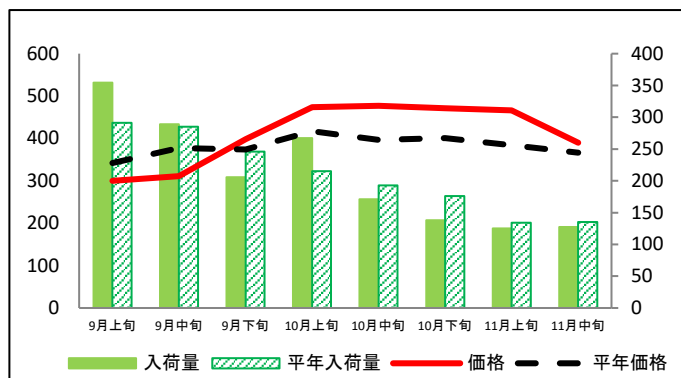
(参考)札幌市中央卸売市場における品目別入荷量及び価格動向

資料：農林水産省「青果物卸売市場調査」

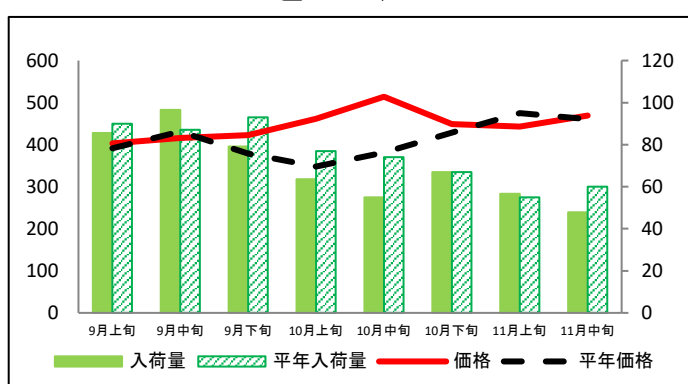
なす



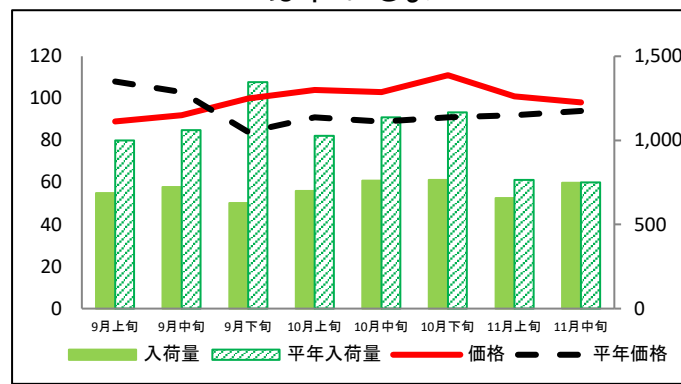
トマト



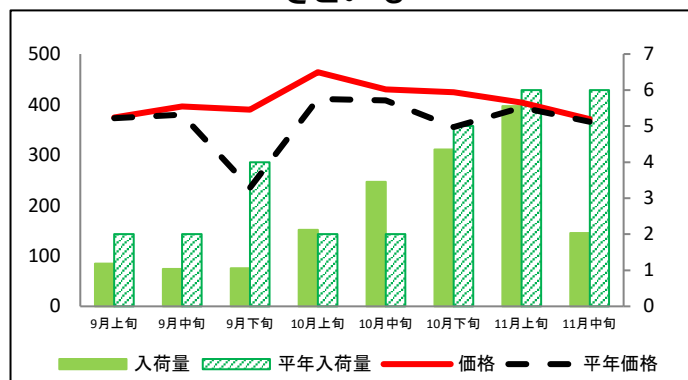
ピーマン



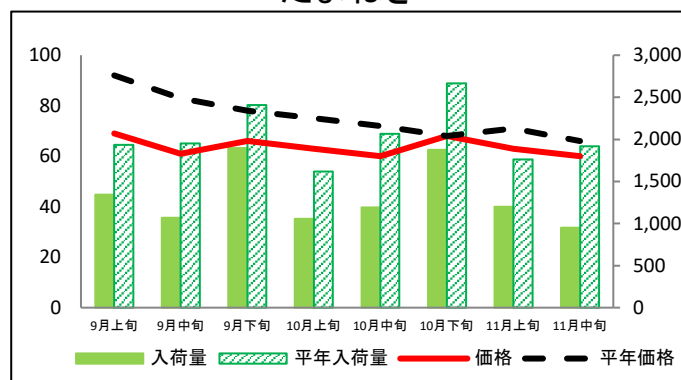
ばれいしょ



さといも



たまねぎ



## (参考)札幌市中央卸売市場における品目別の入荷量の推移

単位：トン

品目	9月上旬		9月中旬		9月下旬		10月上旬		10月中旬		10月下旬		11月上旬		11月中旬	
	入荷量	平年比	入荷量	平年比	入荷量	平年比	入荷量	平年比	入荷量	平年比	入荷量	平年比	入荷量	平年比	入荷量	平年比
だいこん	502	75%	486	67%	477	56%	667	91%	619	71%	729	66%	417	70%	218	60%
にんじん	520	88%	651	105%	557	73%	629	88%	625	80%	815	84%	498	62%	445	92%
はくさい	409	103%	361	76%	439	85%	677	119%	484	79%	549	86%	433	82%	392	77%
キャベツ	616	97%	580	83%	537	69%	654	89%	587	71%	754	75%	486	69%	539	83%
ほうれんそう	39	76%	32	58%	30	52%	61	97%	51	72%	58	86%	52	85%	47	79%
ねぎ	254	102%	218	82%	225	83%	280	103%	261	86%	277	82%	220	90%	208	94%
レタス	286	100%	239	85%	258	89%	279	122%	234	101%	245	114%	200	114%	174	100%
きゅうり	352	89%	231	69%	194	63%	220	92%	127	70%	139	84%	170	114%	151	97%
なす	126	150%	102	135%	65	68%	102	98%	83	91%	72	75%	80	109%	75	109%
トマト	355	122%	289	101%	206	84%	267	124%	171	88%	138	79%	125	93%	128	94%
ピーマン	86	95%	96	111%	79	85%	64	83%	55	74%	67	100%	57	103%	48	80%
ばれいしょ	687	69%	722	68%	628	47%	699	68%	761	67%	765	66%	658	86%	749	100%
さといも	1	59%	1	52%	1	26%	2	106%	3	173%	4	87%	6	93%	2	34%
たまねぎ	1,343	69%	1,067	55%	1,898	79%	1,055	65%	1,191	58%	1,874	70%	1,200	68%	949	49%

## (参考)札幌市中央卸売市場における品目別の価格の推移

単位：円/kg

品目	9月上旬		9月中旬		9月下旬		10月上旬		10月中旬		10月下旬		11月上旬		11月中旬	
	価格	平年比	価格	平年比	価格	平年比	価格	平年比	価格	平年比	価格	平年比	価格	平年比	価格	平年比
だいこん	83	100%	67	81%	80	101%	81	104%	64	90%	65	87%	68	94%	76	87%
にんじん	76	75%	80	70%	83	75%	91	91%	89	86%	82	83%	80	75%	85	75%
はくさい	106	123%	84	94%	85	106%	76	103%	64	97%	64	90%	62	77%	55	71%
キャベツ	100	132%	74	88%	82	111%	83	109%	68	94%	72	84%	77	83%	74	78%
ほうれんそう	669	89%	783	108%	925	143%	716	117%	592	106%	604	97%	617	98%	606	91%
ねぎ	311	105%	346	104%	343	104%	381	112%	371	120%	345	112%	340	108%	352	109%
レタス	131	66%	135	66%	144	70%	151	59%	145	85%	154	73%	149	51%	171	60%
きゅうり	273	89%	314	103%	333	122%	336	122%	349	103%	455	102%	356	83%	320	91%
なす	269	60%	348	70%	458	110%	467	131%	444	108%	473	102%	495	100%	497	95%
トマト	300	88%	311	82%	398	106%	474	114%	477	120%	471	117%	466	121%	390	107%
ピーマン	403	103%	416	97%	423	112%	462	133%	514	135%	449	105%	443	93%	469	102%
ばれいしょ	89	82%	92	89%	100	119%	104	114%	103	116%	111	122%	101	110%	98	104%
さといも	374	100%	396	104%	390	166%	464	113%	430	105%	424	119%	404	103%	371	101%
たまねぎ	69	75%	61	73%	66	85%	63	84%	60	83%	68	100%	63	89%	60	91%

資料：農林水産省「青果物卸売市場調査」