

## 野菜の入荷量と卸売価格の見通し (令和3年1月、札幌市中央卸売市場)

### 【1月の見通し】

#### 1. 入荷量の見通し

1月の主要野菜(14品目)は、北海道、関東、東海、近畿、四国、九州産が出回ると見込まれる。入荷量は前月、平年を下回り、前年と同等の入荷が見込まれる。

#### 2. 卸売価格の見通し

このような入荷量のもとで、1月主要野菜の価格は、前月を上回り、前年と同等、平年を下回る価格が見込まれる。

#### (参考) 1月の入荷量と卸売価格の見通し

品目	入 荷 量			卸 売 価 格			(参考)前年1月の主産地シェア(%)
	前月比較	前年比較	平年比較	前月比較	前年比較	平年比較	
だいこん	=	=	=	=	↘	↘	神奈川(40) 北海道(26) 千葉(17)
にんじん	↘	↗	↘	=	↘	=	千葉(54) 茨城(20) 中国(8)
はくさい	=	↗	↗	=	↘	↘	茨城(65) 群馬(23) 愛知(6)
キャベツ	↘	↘	↘	↗	=	↘	愛知(47) 北海道(39) 茨城(12)
ほうれんそう	↘	↗	↘	↗	↘	↘	群馬(33) 茨城(21) 北海道(19)
ねぎ	↘	↘	=	↗	=	=	埼玉(47) 茨城(19) 北海道(17)
レタス	↘	=	↘	=	↘	↘	茨城(31) 長崎(20) 兵庫(16)
きゅうり	↘	=	↘	↗	↘	↗	宮崎(86) 千葉(13) 埼玉(1)
なす	↗	=	=	=	=	=	高知(80) 熊本(15) 宮崎(5)
トマト	↘	=	↘	=	=	↘	熊本(94) 京都(1) 埼玉(4)
ピーマン	↘	=	↘	↗	↘	↘	宮崎(73) 韓国(13) 高知(7)
ばれいしょ	↘	↘	↘	↗	↗	=	北海道(99) 東京(1)
さといも	↘	↘	↘	↘	=	↘	中国(31) 埼玉(22) 千葉(20)
たまねぎ	↘	↗	=	=	=	↘	北海道(100)
計	↘	=	↘	↗	=	↘	

#### 注 1 入荷量と卸売価格の表し方

符 号	入 荷 量	卸 売 価 格	対 比 率
↗	多 い	高 い	106%以上
=	並 み	並 み	95%~105%
↘	少 ない	安 い	94%以下

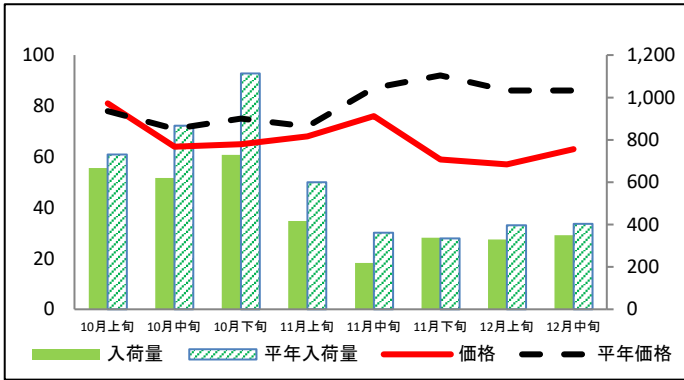
2 平年とは過去5カ年の平均値である。

3 この資料の内容は、令和2年12月22日現在で見込んだものであり、今後の気象条件の変化等により変動があり得る。

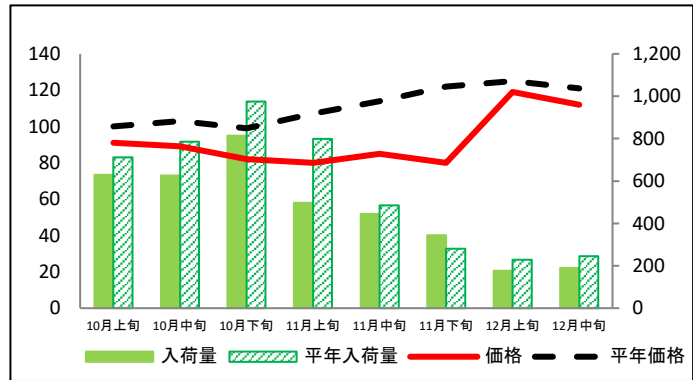
(参考) 札幌市中央卸売市場における品目別入荷量及び価格動向

単位<左:価格(円/kg)、右:入荷量(t)>

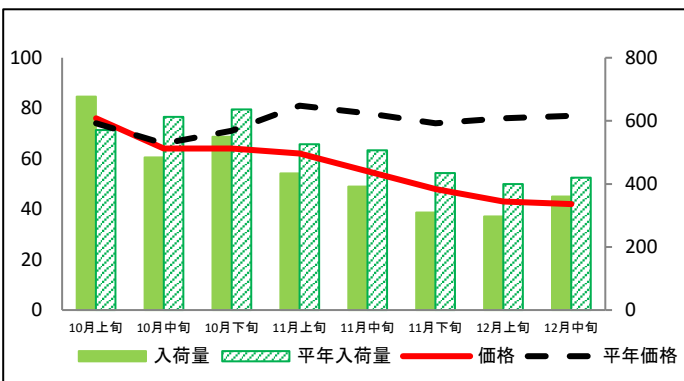
だいこん



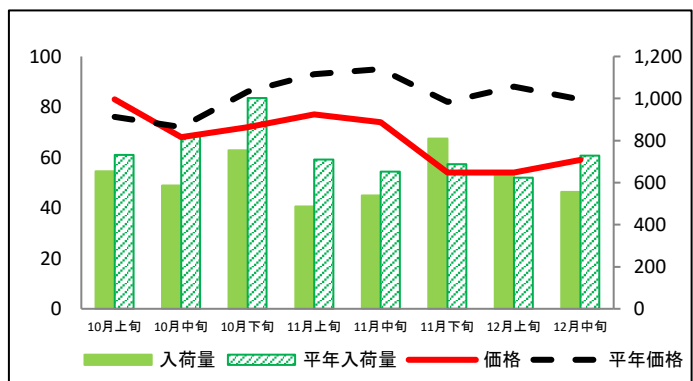
にんじん



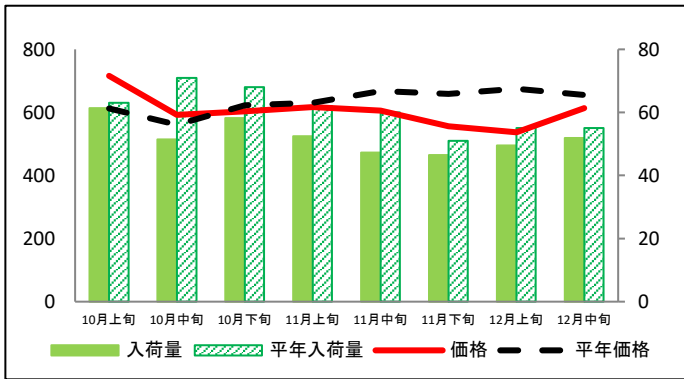
はくさい



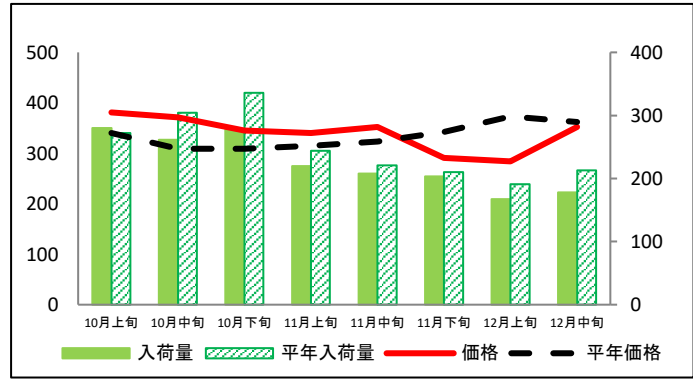
キャベツ



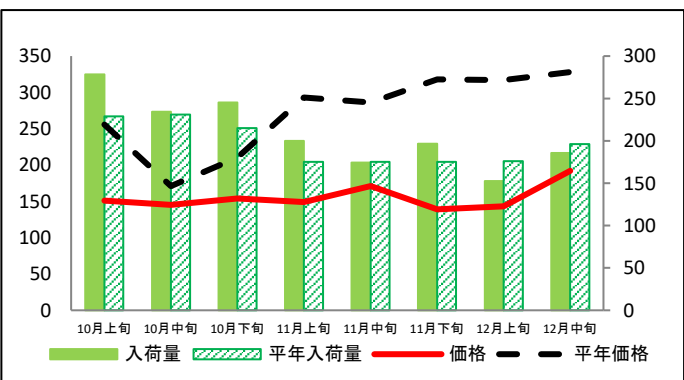
ほうれんそう



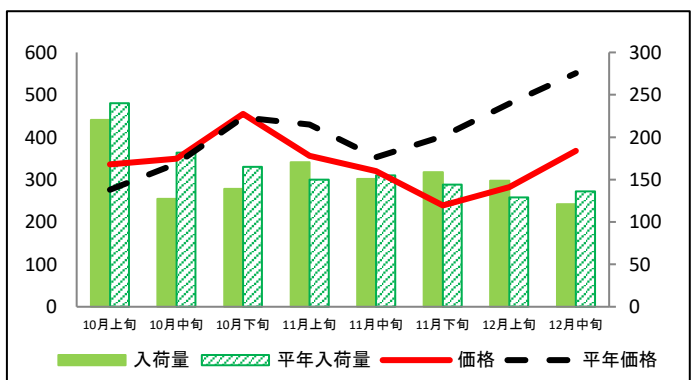
ねぎ



レタス



きゅうり





## (参考)札幌市中央卸売市場における品目別の入荷量の推移

単位：トン

品目	10月上旬		10月中旬		10月下旬		11月上旬		11月中旬		11月下旬		12月上旬		12月中旬	
	入荷量	平年比	入荷量	平年比	入荷量	平年比	入荷量	平年比	入荷量	平年比	入荷量	平年比	入荷量	平年比	入荷量	平年比
だいこん	667	91%	619	71%	729	66%	417	70%	218	60%	337	101%	330	83%	349	86%
にんじん	629	88%	625	80%	815	84%	498	62%	445	92%	343	122%	176	77%	190	78%
はくさい	677	119%	484	79%	549	86%	433	82%	392	77%	309	71%	296	74%	360	86%
キャベツ	654	89%	587	71%	754	75%	486	69%	539	83%	809	118%	645	104%	555	76%
ほうれんそう	61	97%	51	72%	58	86%	52	85%	47	79%	46	91%	50	90%	52	94%
ねぎ	280	103%	261	86%	277	82%	220	90%	208	94%	203	97%	167	88%	178	84%
レタス	279	122%	234	101%	245	114%	200	114%	174	100%	196	112%	153	87%	186	95%
きゅうり	220	92%	127	70%	139	84%	170	114%	151	97%	159	110%	149	115%	121	89%
なす	102	98%	83	91%	72	75%	80	109%	75	109%	57	86%	49	100%	41	86%
トマト	267	124%	171	88%	138	79%	125	93%	128	94%	89	87%	105	103%	79	84%
ピーマン	64	83%	55	74%	67	100%	57	103%	48	80%	49	86%	46	77%	63	120%
ばれいしょ	699	68%	761	67%	765	66%	658	86%	749	100%	568	71%	530	84%	368	42%
さといも	2	106%	3	173%	4	87%	6	93%	2	34%	2	35%	5	47%	15	39%
たまねぎ	1,055	65%	1,191	58%	1,874	70%	1,200	68%	949	49%	1,593	72%	726	39%	1,487	70%

## (参考)札幌市中央卸売市場における品目別の価格推移

単位：円/kg

品目	10月上旬		10月中旬		10月下旬		11月上旬		11月中旬		11月下旬		12月上旬		12月中旬	
	価格	平年比	価格	平年比	価格	平年比	価格	平年比	価格	平年比	価格	平年比	価格	平年比	価格	平年比
だいこん	81	104%	64	90%	65	87%	68	94%	76	87%	59	64%	57	66%	63	73%
にんじん	91	91%	89	86%	82	83%	80	75%	85	75%	80	66%	119	95%	112	93%
はくさい	76	103%	64	97%	64	90%	62	77%	55	71%	48	65%	43	57%	42	55%
キャベツ	83	109%	68	94%	72	84%	77	83%	74	78%	54	66%	54	61%	59	71%
ほうれんそう	716	117%	592	106%	604	97%	617	98%	606	91%	556	84%	537	80%	614	94%
ねぎ	381	112%	371	120%	345	112%	340	108%	352	109%	291	85%	284	76%	352	97%
レタス	151	59%	145	85%	154	73%	149	51%	171	60%	139	44%	143	45%	192	59%
きゅうり	336	122%	349	103%	455	102%	356	83%	320	91%	239	59%	282	59%	368	67%
なす	467	131%	444	108%	473	102%	495	100%	497	95%	476	92%	487	84%	545	86%
トマト	474	114%	477	120%	471	117%	466	121%	390	107%	311	77%	312	74%	350	85%
ピーマン	462	133%	514	135%	449	105%	443	93%	469	102%	458	98%	395	78%	390	65%
ばれいしょ	104	114%	103	116%	111	122%	101	110%	98	104%	97	108%	86	86%	108	140%
さといも	464	113%	430	105%	424	119%	404	103%	371	101%	427	119%	366	104%	417	125%
たまねぎ	63	84%	60	83%	68	100%	63	89%	60	91%	61	87%	64	89%	54	76%

資料：農林水産省「青果物卸売市場調査」