

野菜の入荷量と卸売価格の見通し (令和3年3月、札幌市中央卸売市場)

【3月の見通し】

1. 入荷量の見通し

3月の主要野菜(14品目)は、北海道、関東、東海、四国、九州産が出回ると見込まれる。入荷量は前月及び平年を下回り、前年と同等の入荷量が見込まれる。

2. 卸売価格の見通し

このような入荷量のもとで、3月主要野菜の価格は、前月、前年と同等、平年を下回る価格が見込まれる。

(参考) 3月の入荷量と卸売価格の見通し

品目	入 荷 量			卸 売 価 格			(参考)前年3月の主産地シェア(%)
	前月比較	前年比較	平年比較	前月比較	前年比較	平年比較	
だいこん	↘	=	↘	↘	=	↘	神奈川(53) 千葉(26) 北海道(11)
にんじん	=	=	↘	↗	=	↗	北海道(57) 愛知(15) 茨城(12)
はくさい	↘	↗	=	↘	↘	↘	茨城(74) 群馬(13) 愛知(7)
キャベツ	↘	↘	↘	↘	↘	↘	愛知(62) 北海道(18) 神奈川(6)
ほうれんそう	↗	=	↘	=	=	↗	北海道(67) 茨城(19) 群馬(8)
ねぎ	=	↘	↘	↘	↗	↘	埼玉(38) 茨城(19) 北海道(18)
レタス	↗	↗	↘	=	=	↘	茨城(77) 北海道(7) 熊本(5)
きゅうり	↗	↗	↘	↘	↘	↘	宮崎(75) 千葉(16) 群馬(5)
なす	↗	↘	=	↘	↘	↘	高知(73) 熊本(20) 宮崎(7)
トマト	=	=	↘	=	↘	↘	熊本(81) 長崎(12) 北海道(4)
ピーマン	↗	↘	↘	↘	↘	=	宮崎(75) NZ(11) 高知(8)
ばれいしょ	↘	↘	↘	=	↗	↗	北海道(100)
さといも	↘	↘	↘	=	↗	↗	宮崎(55) 埼玉(19) 中国(18)
たまねぎ	↘	=	↘	↘	↗	↘	北海道(97) 佐賀(3)
計	↘	=	↘	=	=	↘	

注 1 入荷量と卸売価格の表し方

符 号	入 荷 量	卸 売 価 格	対 比 率
↗	多 い	高 い	106%以上
=	並 み	並 み	95%~105%
↘	少 ない	安 い	94%以下

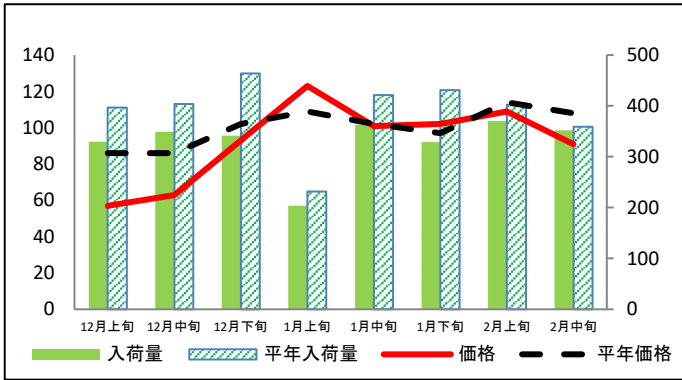
2 平年とは過去5カ年の平均値である。

3 この資料の内容は、令和3年2月24日現在で見込んだものであり、今後の気象条件の変化等により変動があり得る。

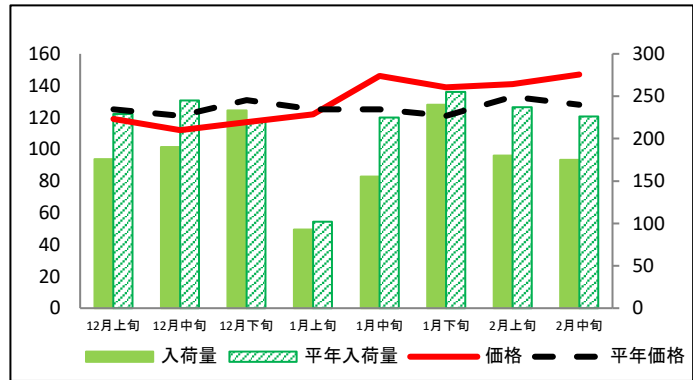
(参考) 札幌市中央卸売市場における品目別入荷量及び価格動向

単位<左:価格(円/kg)、右:入荷量(t)>

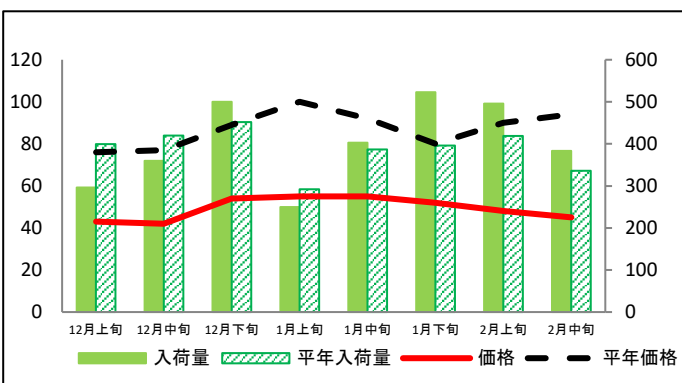
だいこん



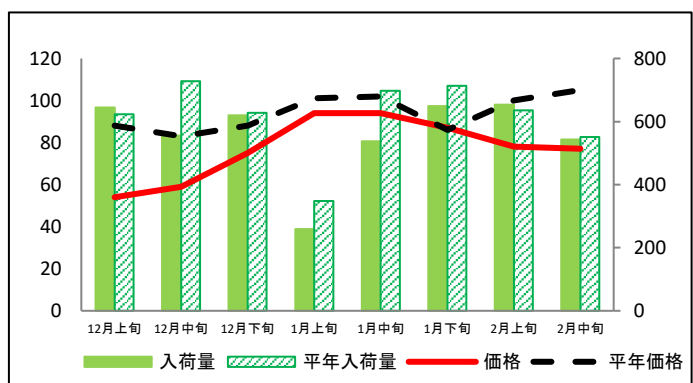
にんじん



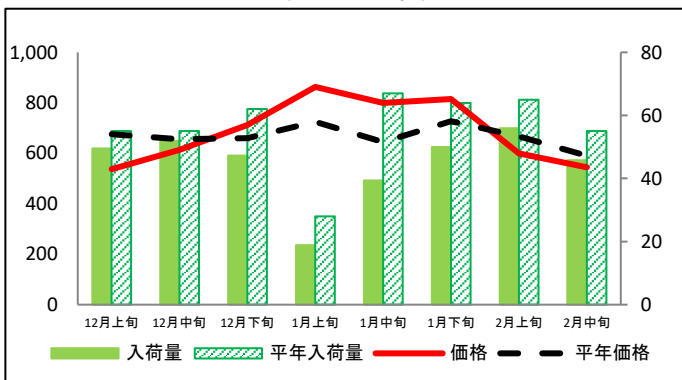
はくさい



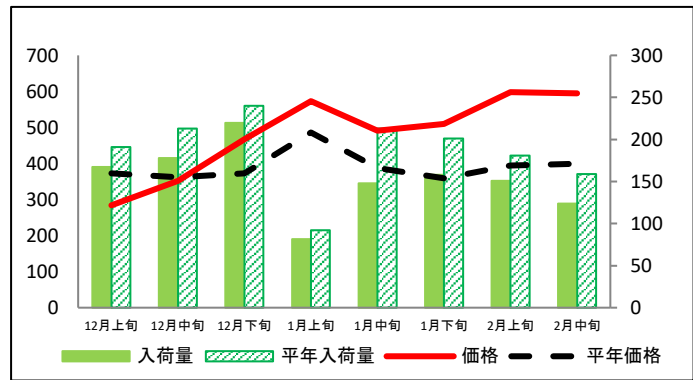
キャベツ



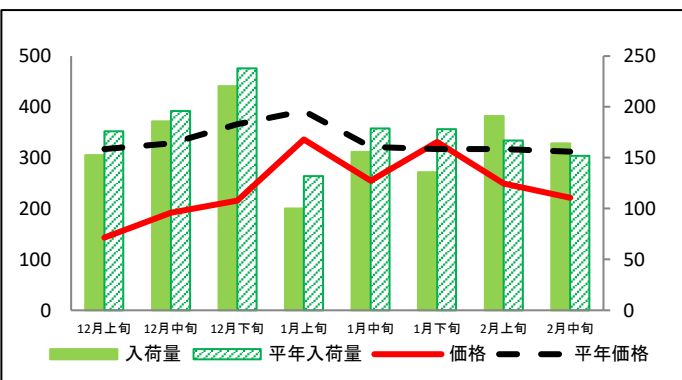
ほうれんそう



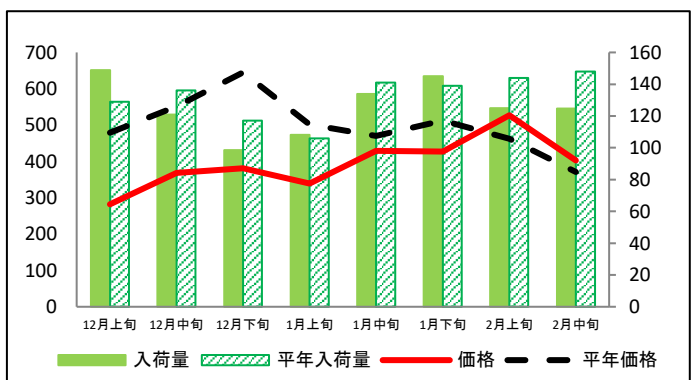
ねぎ



レタス



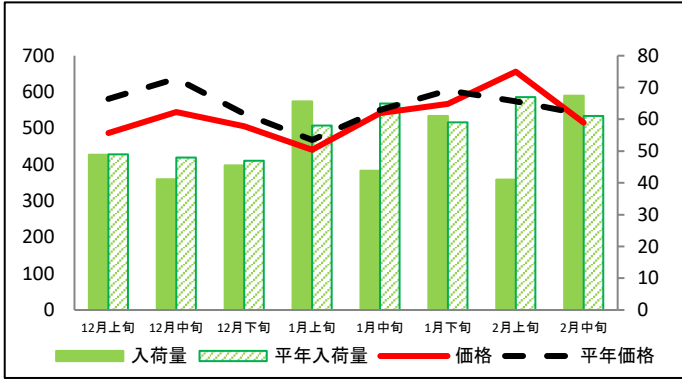
きゅうり



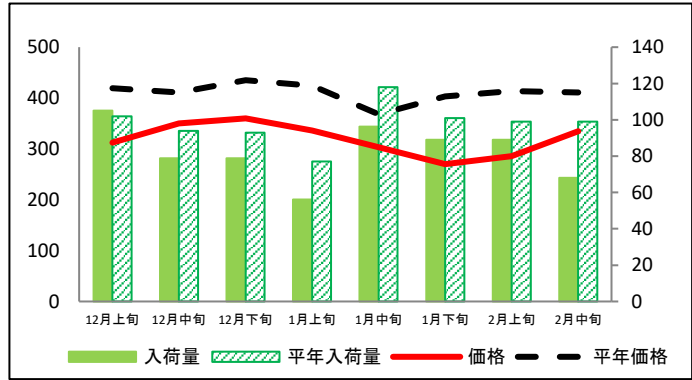
(参考) 札幌市中央卸売市場における品目別入荷量及び価格動向

資料:「札幌市中央卸売市場日報」

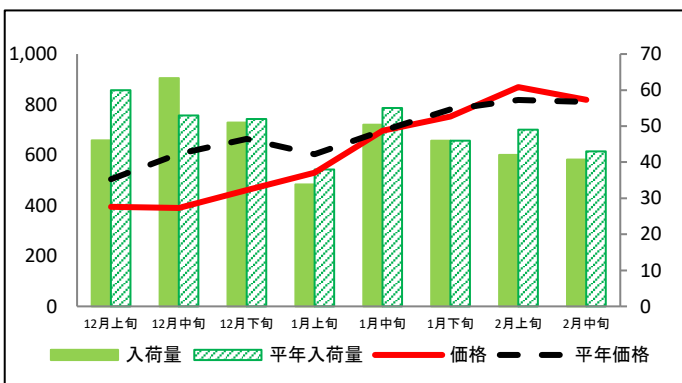
なす



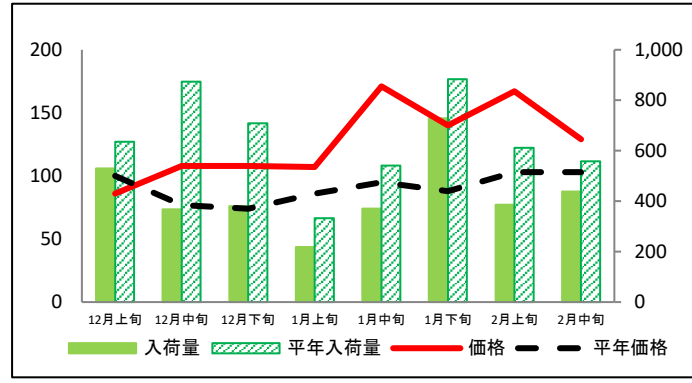
トマト



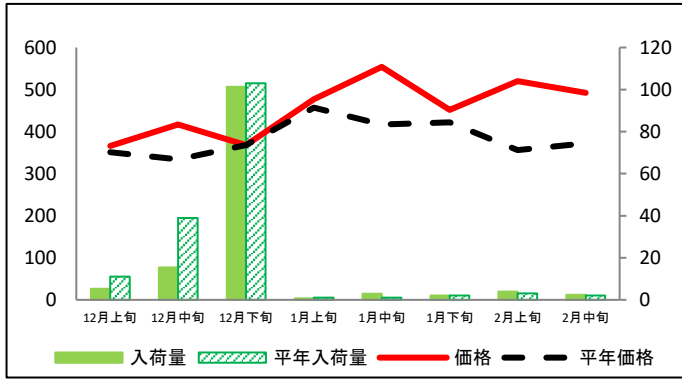
ピーマン



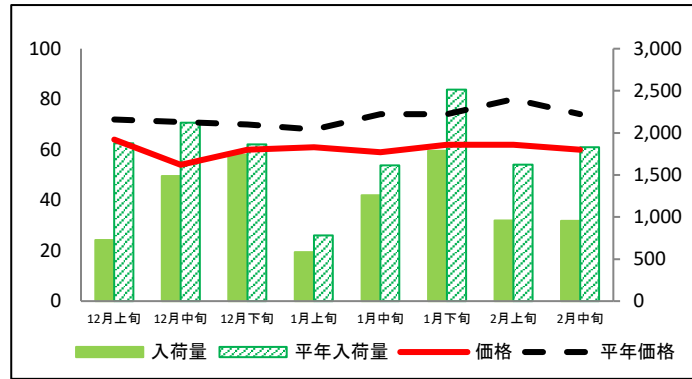
ばれいしょ



さといも



たまねぎ



(参考)札幌市中央卸売市場における品目別の入荷量の推移

単位：トン

品目	12月上旬		12月中旬		12月下旬		1月上旬		1月中旬		1月下旬		2月上旬		2月中旬	
	入荷量	平年比	入荷量	平年比	入荷量	平年比	入荷量	平年比	入荷量	平年比	入荷量	平年比	入荷量	平年比	入荷量	平年比
だいこん	330	83%	349	86%	341	74%	204	88%	363	86%	329	76%	370	92%	352	98%
にんじん	176	77%	190	78%	233	106%	93	91%	155	69%	240	94%	180	76%	175	77%
はくさい	296	74%	360	86%	500	111%	250	86%	402	104%	523	132%	496	118%	383	114%
キャベツ	645	104%	555	76%	620	99%	259	74%	538	77%	649	91%	654	103%	543	99%
ほうれんそう	50	90%	52	94%	47	76%	19	67%	39	59%	50	78%	56	86%	46	83%
ねぎ	167	88%	178	84%	220	92%	81	88%	148	69%	158	79%	151	83%	124	78%
レタス	153	87%	186	95%	220	93%	100	76%	156	87%	136	76%	191	114%	164	108%
きゅうり	149	115%	121	89%	98	84%	108	102%	134	95%	145	104%	125	87%	125	84%
なす	49	100%	41	86%	45	97%	66	113%	44	67%	61	103%	41	61%	67	110%
トマト	105	103%	79	84%	79	85%	56	73%	96	82%	89	88%	89	90%	68	69%
ピーマン	46	77%	63	120%	51	98%	34	89%	50	92%	46	100%	42	86%	41	95%
ばれいしょ	530	84%	368	42%	381	54%	218	66%	370	68%	728	82%	386	63%	438	78%
さといも	5	47%	15	39%	101	98%	1	69%	3	287%	2	100%	4	133%	2	116%
たまねぎ	726	39%	1,487	70%	1,742	94%	581	74%	1,258	78%	1,786	71%	959	59%	954	52%

(参考)札幌市中央卸売市場における品目別の価格推移

単位：円/kg

品目	12月上旬		12月中旬		12月下旬		1月上旬		1月中旬		1月下旬		2月上旬		2月中旬	
	価格	平年比	価格	平年比	価格	平年比	価格	平年比	価格	平年比	価格	平年比	価格	平年比	価格	平年比
だいこん	57	66%	63	73%	93	91%	123	113%	101	99%	102	105%	109	96%	91	84%
にんじん	119	95%	112	93%	117	89%	122	98%	146	117%	139	115%	141	106%	147	115%
はくさい	43	57%	42	55%	54	61%	55	55%	55	60%	52	65%	48	53%	45	48%
キャベツ	54	61%	59	71%	75	85%	94	93%	94	92%	87	101%	78	78%	77	73%
ほうれんそう	537	80%	614	94%	712	108%	863	119%	799	124%	815	112%	599	90%	545	92%
ねぎ	284	76%	352	97%	467	125%	573	118%	491	127%	510	142%	598	152%	595	149%
レタス	143	45%	192	59%	216	59%	336	86%	255	79%	331	104%	249	79%	221	71%
きゅうり	282	59%	368	67%	381	59%	339	68%	429	91%	427	83%	527	114%	403	109%
なす	487	84%	545	86%	506	94%	441	94%	542	98%	567	94%	656	114%	516	96%
トマト	312	74%	350	85%	360	83%	336	79%	303	82%	270	67%	286	69%	335	82%
ピーマン	395	78%	390	65%	461	69%	530	88%	696	100%	753	96%	869	106%	819	101%
ばれいしょ	86	86%	108	140%	108	146%	107	124%	171	180%	140	159%	167	162%	129	125%
さといも	366	104%	417	125%	368	100%	477	104%	554	133%	452	107%	520	146%	492	132%
たまねぎ	64	89%	54	76%	60	86%	61	90%	59	80%	62	84%	62	78%	60	81%

資料：農林水産省「青果物卸売市場調査」