

## 野菜の入荷量と卸売価格の見通し (令和3年4月、札幌市中央卸売市場)

### 【4月の見通し】

#### 1. 入荷量の見通し

4月の主要野菜(14品目)は、北海道、関東、東海、四国、九州産が出回ると見込まれる。入荷量は前月及び平年を下回り、前年と同等の入荷量が見込まれる。

#### 2. 卸売価格の見通し

このような入荷量のもとで、4月主要野菜の価格は、前月と同等、前年、平年を下回る価格が見込まれる。

#### (参考) 4月の入荷量と卸売価格の見通し

品目	入 荷 量			卸 売 価 格			(参考)前年4月の主産地シェア(%)
	前月比較	前年比較	平年比較	前月比較	前年比較	平年比較	
だいこん	↘	=	↘	↘	↘	↘	茨城(46) 千葉(38) 北海道(5)
にんじん	↗	=	=	↘	=	↘	北海道(95) 中国(3) 徳島(2)
はくさい	=	↗	↗	=	↘	↘	茨城(97) 長崎(1)
キャベツ	↘	=	↘	=	↘	↘	茨城(54) 愛知(30) 神奈川(14)
ほうれんそう	↘	↗	↘	↗	↘	↘	北海道(91) 茨城(4) 福岡(4)
ねぎ	↘	↘	↘	↘	↗	=	埼玉(41) 茨城(19) 北海道(18)
レタス	↘	=	↘	=	↘	↘	北海道(81) 茨城(18)
きゅうり	↗	↗	↘	↘	↘	↗	宮崎(75) 千葉(14) 群馬(4)
なす	↘	↗	↘	↗	=	↗	高知(71) 熊本(22) 宮崎(7)
トマト	=	↘	↘	↘	↘	↘	熊本(75) 北海道(11) 長崎(7)
ピーマン	↘	↘	↘	↘	↘	=	宮崎(74) 韓国(9) 高知(8)
ばれいしょ	↘	↘	↘	↘	↗	↗	北海道(100)
さといも	↘	↘	↘	↗	↗	↗	中国(37) 宮崎(26) 埼玉(18)
たまねぎ	↘	=	↘	=	↗	↘	北海道(79) 佐賀(20)
計	↘	=	↘	=	↘	↘	

#### 注 1 入荷量と卸売価格の表し方

符 号	入 荷 量	卸 売 価 格	対 比 率
↗	多 い	高 い	106%以上
=	並 み	並 み	95%~105%
↘	少 ない	安 い	94%以下

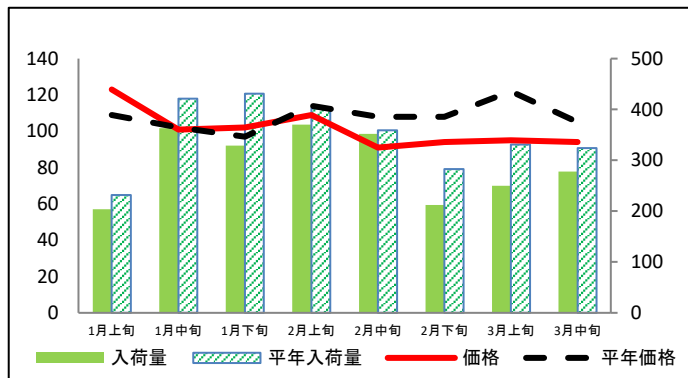
2 平年とは過去5カ年の平均値である。

3 この資料の内容は、令和3年3月23日現在で見込んだものであり、今後の気象条件の変化等により変動があり得る。

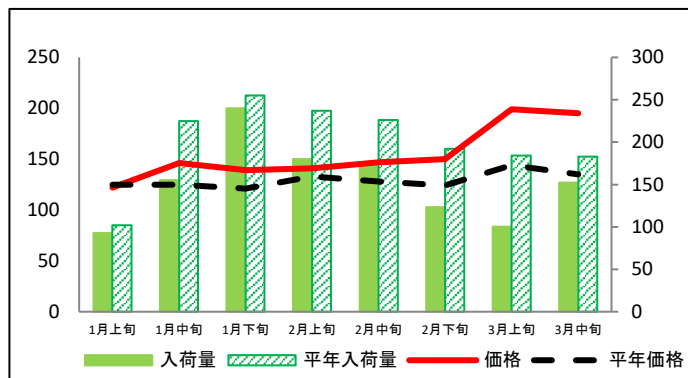
(参考)札幌市中央卸売市場における品目別入荷量及び価格動向

単位<左:価格(円/kg)、右:入荷量(t)>

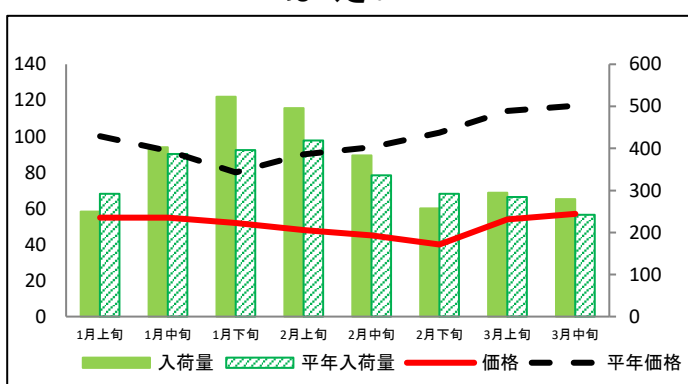
だいこん



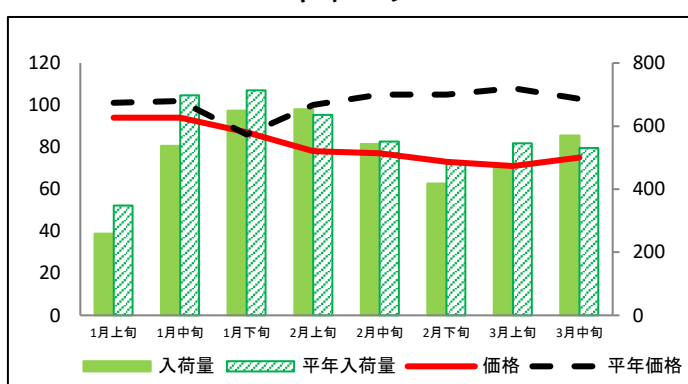
にんじん



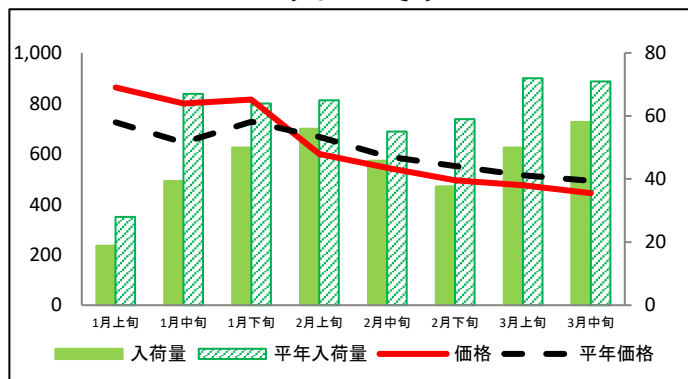
はくさい



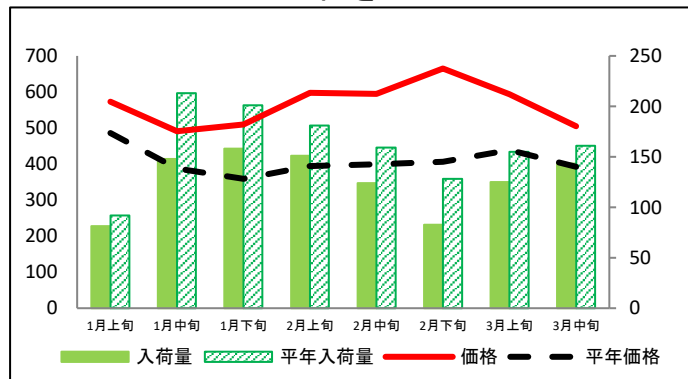
キャベツ



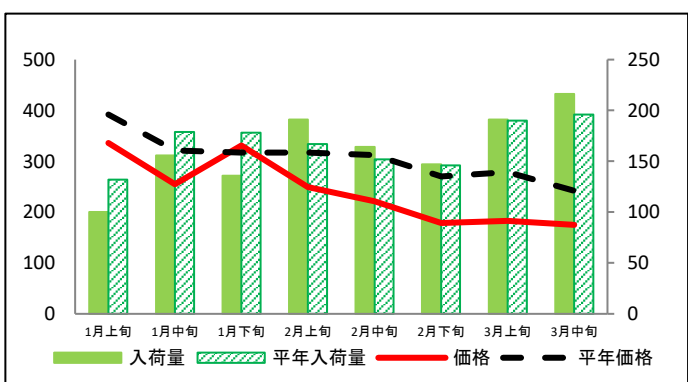
ほうれんそう



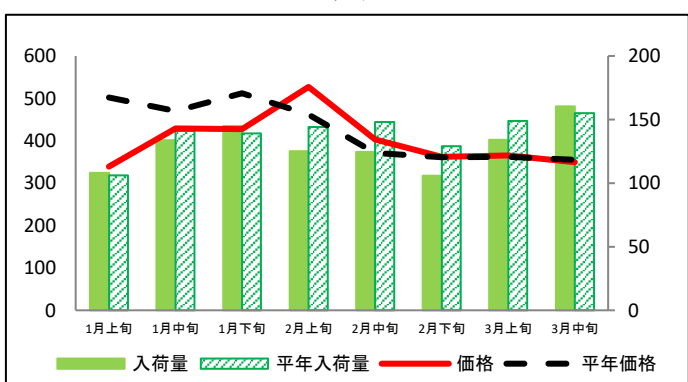
ねぎ



レタス



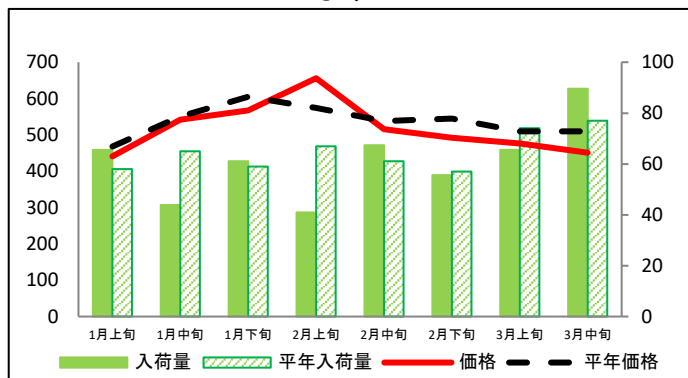
きゅうり



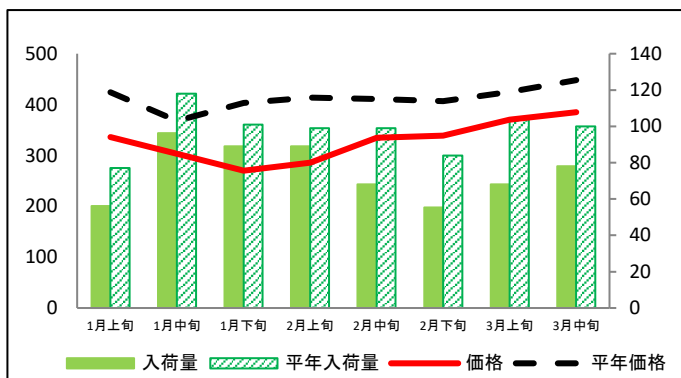
(参考)札幌市中央卸売市場における品目別入荷量及び価格動向

資料：農林水産省「青果物卸売市場調査」

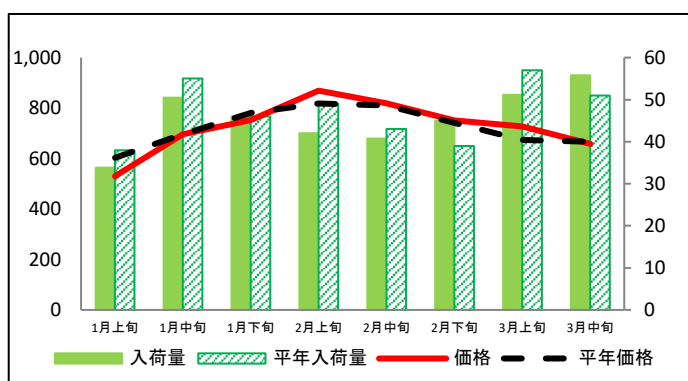
なす



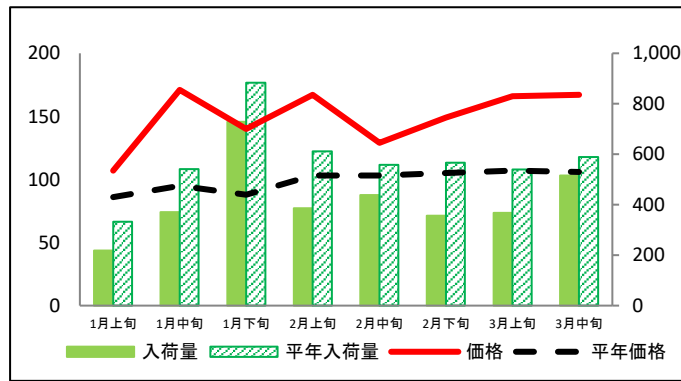
トマト



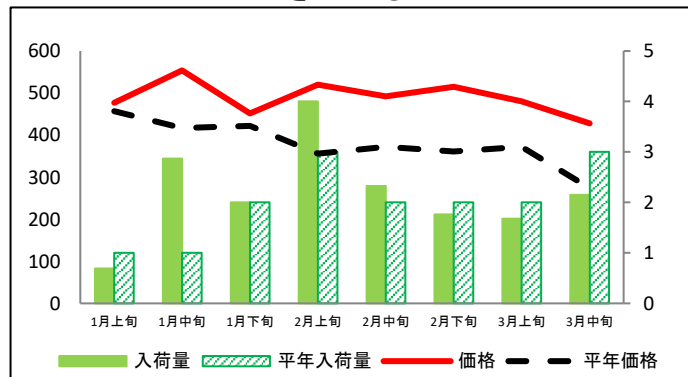
ピーマン



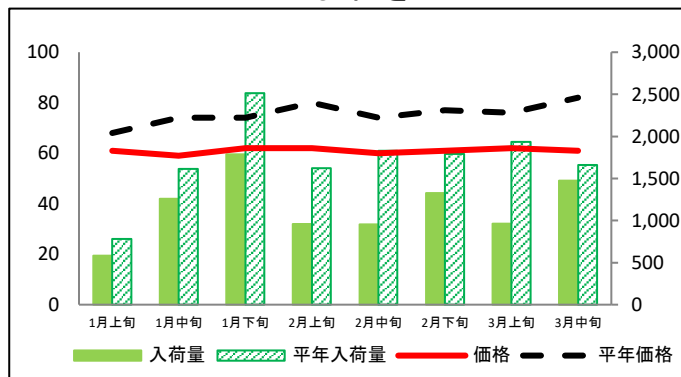
ばれいしょ



さといも



たまねぎ



## (参考)札幌市中央卸売市場における品目別の入荷量の推移

単位：トン

品目	1月上旬		1月中旬		1月下旬		2月上旬		2月中旬		2月下旬		3月上旬		3月中旬	
	入荷量	平年比	入荷量	平年比	入荷量	平年比	入荷量	平年比	入荷量	平年比	入荷量	平年比	入荷量	平年比	入荷量	平年比
だいこん	204	88%	363	86%	329	76%	370	92%	352	98%	212	75%	250	75%	278	86%
にんじん	93	91%	155	69%	240	94%	180	76%	175	77%	123	64%	100	55%	152	83%
はくさい	250	86%	402	104%	523	132%	496	118%	383	114%	257	88%	295	104%	279	115%
キャベツ	259	74%	538	77%	649	91%	654	103%	543	99%	418	87%	475	87%	571	107%
ほうれんそう	19	67%	39	59%	50	78%	56	86%	46	83%	38	64%	50	69%	58	82%
ねぎ	81	88%	148	69%	158	79%	151	83%	124	78%	83	65%	125	81%	143	89%
レタス	100	76%	156	87%	136	76%	191	114%	164	108%	147	101%	191	101%	216	110%
きゅうり	108	102%	134	95%	145	104%	125	87%	125	84%	106	82%	134	90%	160	103%
なす	66	113%	44	67%	61	103%	41	61%	67	110%	56	98%	66	89%	90	116%
トマト	56	73%	96	82%	89	88%	89	90%	68	69%	55	66%	68	65%	78	78%
ピーマン	34	89%	50	92%	46	100%	42	86%	41	95%	45	115%	51	90%	56	109%
ばれいしょ	218	66%	370	68%	728	82%	386	63%	438	78%	357	63%	368	68%	515	87%
さといも	1	69%	3	287%	2	100%	4	133%	2	116%	2	88%	2	84%	2	72%
たまねぎ	581	74%	1,258	78%	1,786	71%	959	59%	954	52%	1,325	74%	963	50%	1,473	89%

## (参考)札幌市中央卸売市場における品目別の価格の推移

単位：円/kg

品目	1月上旬		1月中旬		1月下旬		2月上旬		2月中旬		2月下旬		3月上旬		3月中旬	
	価格	平年比	価格	平年比	価格	平年比	価格	平年比	価格	平年比	価格	平年比	価格	平年比	価格	平年比
だいこん	123	113%	101	99%	102	105%	109	96%	91	84%	94	87%	95	78%	94	90%
にんじん	122	98%	146	117%	139	115%	141	106%	147	115%	150	121%	199	138%	195	144%
はくさい	55	55%	55	60%	52	65%	48	53%	45	48%	40	39%	54	47%	57	49%
キャベツ	94	93%	94	92%	87	101%	78	78%	77	73%	73	70%	71	66%	75	73%
ほうれんそう	863	119%	799	124%	815	112%	599	90%	545	92%	495	90%	476	92%	444	90%
ねぎ	573	118%	491	127%	510	142%	598	152%	595	149%	665	164%	594	135%	505	129%
レタス	336	86%	255	79%	331	104%	249	79%	221	71%	179	66%	183	66%	175	72%
きゅうり	339	68%	429	91%	427	83%	527	114%	403	109%	362	100%	365	101%	349	98%
なす	441	94%	542	98%	567	94%	656	114%	516	96%	492	90%	476	93%	451	88%
トマト	336	79%	303	82%	270	67%	286	69%	335	82%	339	83%	370	87%	385	86%
ピーマン	530	88%	696	100%	753	96%	869	106%	819	101%	751	101%	727	108%	658	99%
ばれいしょ	107	124%	171	180%	140	159%	167	162%	129	125%	149	142%	166	155%	167	158%
さといも	477	104%	554	133%	452	107%	520	146%	492	132%	515	143%	480	129%	428	156%
たまねぎ	61	90%	59	80%	62	84%	62	78%	60	81%	61	79%	62	82%	61	74%

資料：農林水産省「青果物卸売市場調査」