

野菜の入荷量と卸売価格の見通し (令和3年5月、札幌市中央卸売市場)

【5月の見通し】

1. 入荷量の見通し

5月の主要野菜(14品目)は、北海道、関東、東海、四国、九州産が出回ると見込まれる。入荷量は前月及び平年を下回り、前年と同等の入荷量が見込まれる。

2. 卸売価格の見通し

このような入荷量のもとで、5月主要野菜の価格は、前月、前年、平年を下回る価格が見込まれる。

(参考) 5月の入荷量と卸売価格の見通し

品目	入 荷 量			卸 売 価 格			(参考)前年5月の主産地シェア(%)
	前月比較	前年比較	平年比較	前月比較	前年比較	平年比較	
だいこん	↘	=	↘	=	↘	↘	北海道(48) 茨城(37) 千葉(11)
にんじん	↘	=	↘	↘	↘	↘	北海道(56) 茨城(23) 徳島(12)
はくさい	↘	↘	↘	↗	↘	↗	茨城(65) 北海道(35)
キャベツ	↘	=	↘	↗	↘	↘	茨城(92) 北海道(5) 愛知(1)
ほうれんそう	=	↗	↘	↘	↘	↘	北海道(99)
ねぎ	↘	=	↘	↘	↘	↘	茨城(42) 北海道(34) 埼玉(14)
レタス	↘	=	↘	=	↘	=	北海道(73) 茨城(25)
きゅうり	↗	↗	↘	↘	↘	↘	宮崎(63) 千葉(17) 北海道(8)
なす	↗	=	=	↘	↘	↘	高知(72) 熊本(17) 宮崎(7)
トマト	↗	↗	↘	↘	=	=	北海道(52) 熊本(43) 福島(3)
ピーマン	↘	=	↘	↘	↘	=	宮崎(56) 高知(16) 茨城(16)
ばれいしょ	↘	↘	↘	=	↗	↗	北海道(90) 長崎(7)
さといも	↘	=	↘	↗	↗	↗	大分(43) 宮崎(20) 中国(18)
たまねぎ	↗	=	↗	↘	↗	↘	北海道(67) 佐賀(33)
計	↘	=	↘	↘	↘	↘	

注 1 入荷量と卸売価格の表し方

符 号	入 荷 量	卸 売 価 格	対 比 率
↗	多 い	高 い	106%以上
=	並 み	並 み	95%~105%
↘	少 ない	安 い	94%以下

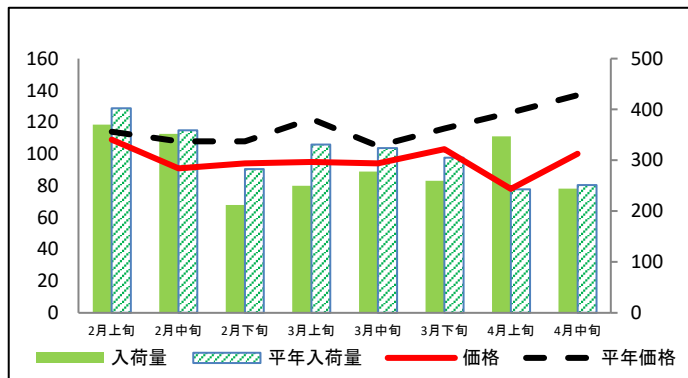
2 平年とは過去5カ年の平均値である。

3 この資料の内容は、令和3年4月28日現在で見込んだものであり、今後の気象条件の変化等により変動があり得る。

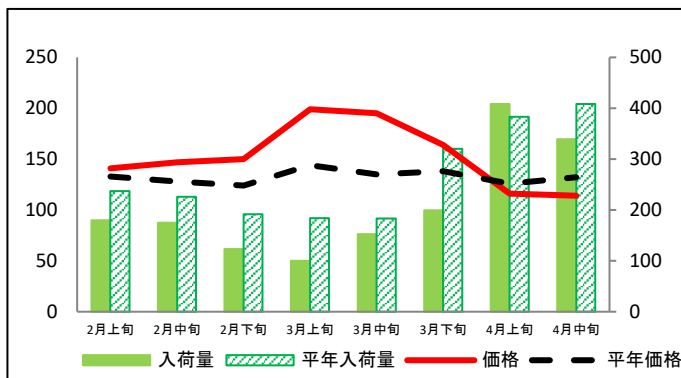
(参考)札幌市中央卸売市場における品目別入荷量及び価格動向

単位<左:価格(円/kg)、右:入荷量(t)>

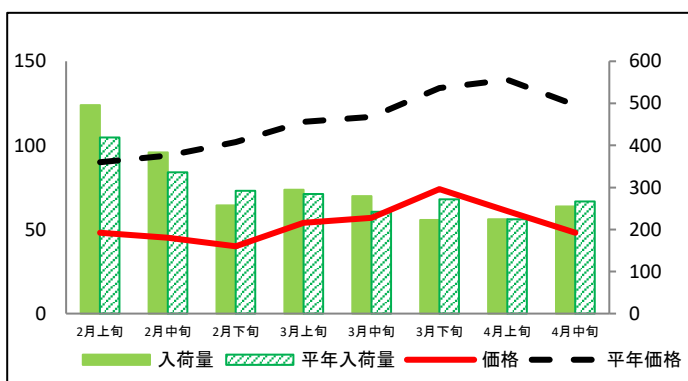
だいこん



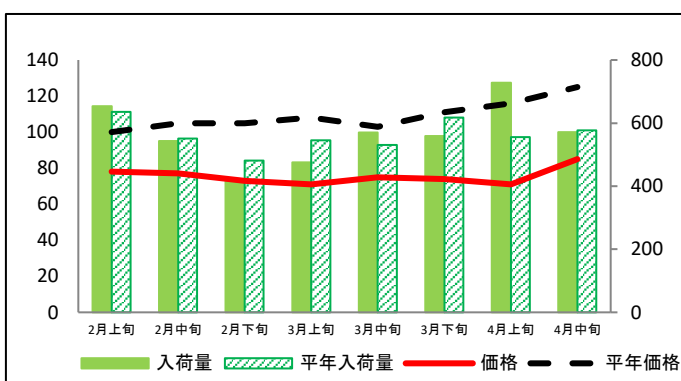
にんじん



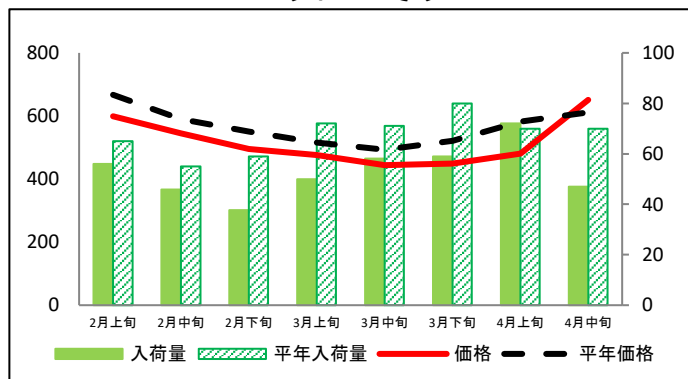
はくさい



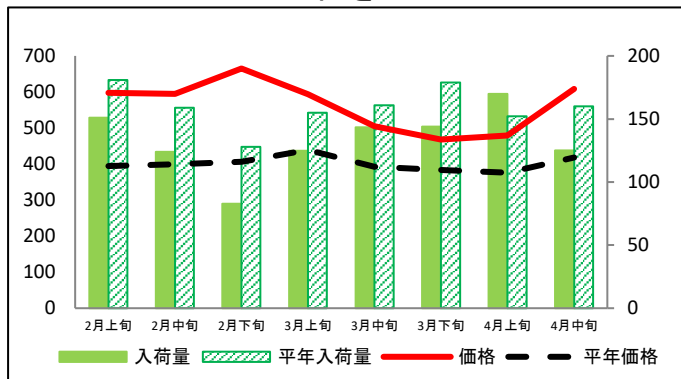
キャベツ



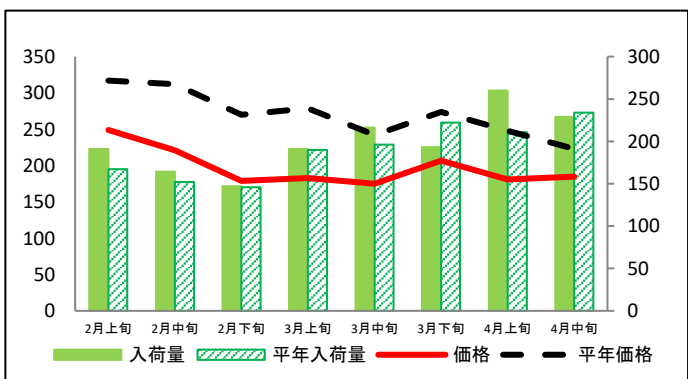
ほうれんそう



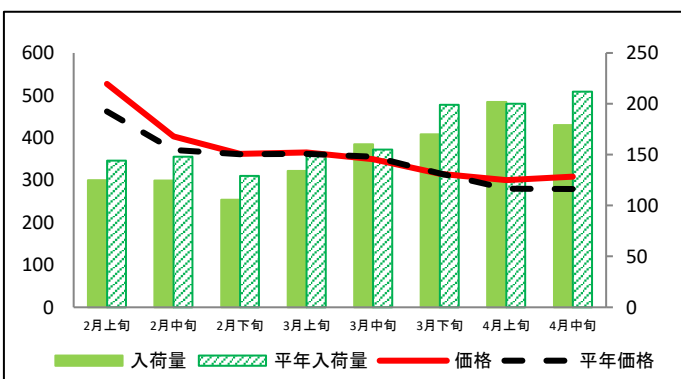
ねぎ



レタス



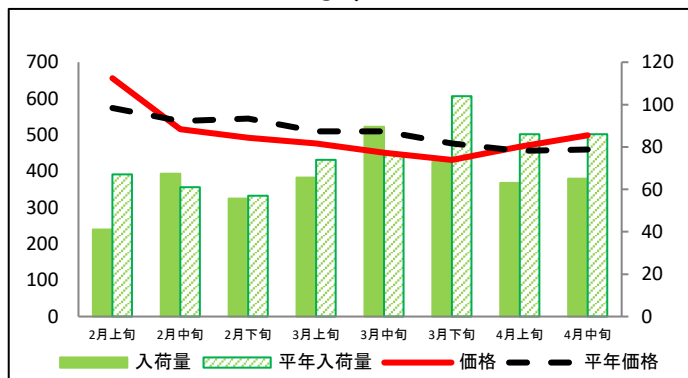
きゅうり



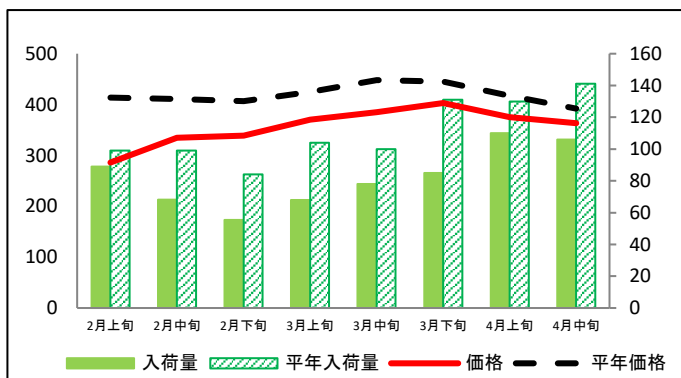
(参考)札幌市中央卸売市場における品目別入荷量及び価格動向

資料:農林水産省「青果物卸売市場調査」

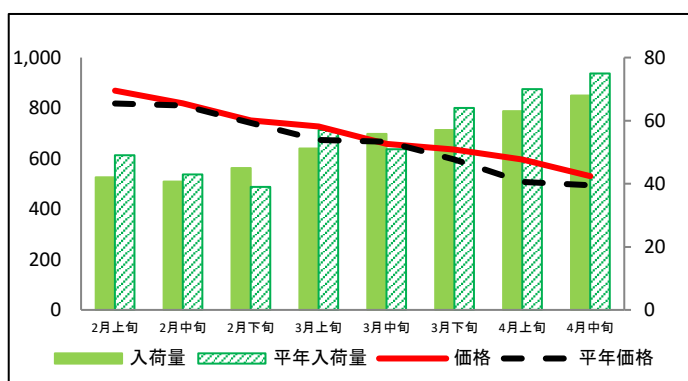
なす



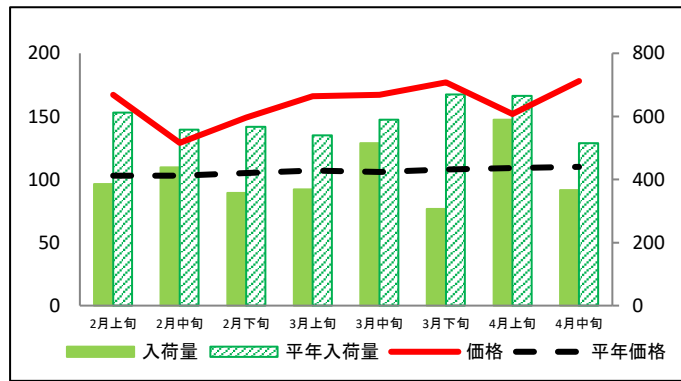
トマト



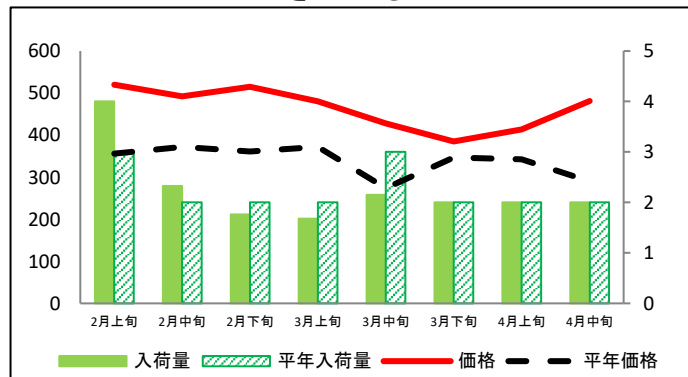
ピーマン



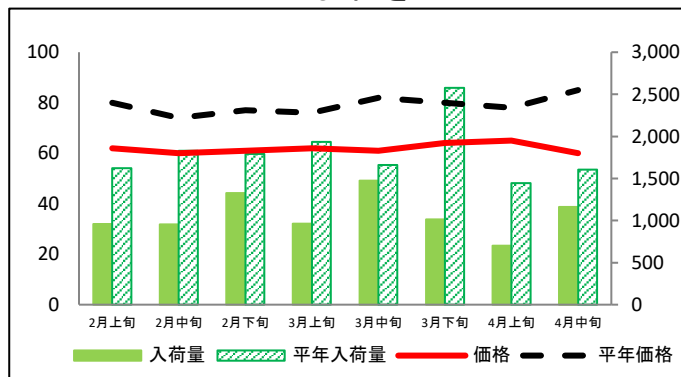
ばれいしょ



さといも



たまねぎ



(参考)札幌市中央卸売市場における品目別の入荷量の推移

単位：トン

品目	2月上旬		2月中旬		2月下旬		3月上旬		3月中旬		3月下旬		4月上旬		4月中旬	
	入荷量	平年比	入荷量	平年比	入荷量	平年比	入荷量	平年比	入荷量	平年比	入荷量	平年比	入荷量	平年比	入荷量	平年比
だいこん	370	92%	352	98%	212	75%	250	75%	278	86%	260	85%	347	143%	244	97%
にんじん	180	76%	175	77%	123	64%	100	55%	152	83%	199	62%	408	107%	339	83%
はくさい	496	118%	383	114%	257	88%	295	104%	279	115%	223	82%	224	100%	255	96%
キャベツ	654	103%	543	99%	418	87%	475	87%	571	107%	559	90%	728	131%	571	99%
ほうれんそう	56	86%	46	83%	38	64%	50	69%	58	82%	59	74%	72	103%	47	67%
ねぎ	151	83%	124	78%	83	65%	125	81%	143	89%	144	80%	170	112%	125	78%
レタス	191	114%	164	108%	147	101%	191	101%	216	110%	193	87%	260	123%	229	98%
きゅうり	125	87%	125	84%	106	82%	134	90%	160	103%	170	85%	202	101%	179	84%
なす	41	61%	67	110%	56	98%	66	89%	90	116%	73	70%	63	73%	65	76%
トマト	89	90%	68	69%	55	66%	68	65%	78	78%	85	65%	110	85%	106	75%
ピーマン	42	86%	41	95%	45	115%	51	90%	56	109%	57	89%	63	90%	68	91%
ばれいしょ	386	63%	438	78%	357	63%	368	68%	515	87%	306	46%	589	89%	366	71%
さといも	4	133%	2	116%	2	88%	2	84%	2	72%	2	100%	2	100%	2	100%
たまねぎ	959	59%	954	52%	1,325	74%	963	50%	1,473	89%	1,014	39%	701	48%	1,160	72%

(参考)札幌市中央卸売市場における品目別の価格の推移

単位：円/kg

品目	2月上旬		2月中旬		2月下旬		3月上旬		3月中旬		3月下旬		4月上旬		4月中旬	
	価格	平年比	価格	平年比	価格	平年比	価格	平年比	価格	平年比	価格	平年比	価格	平年比	価格	平年比
だいこん	109	96%	91	84%	94	87%	95	78%	94	90%	103	89%	78	62%	100	73%
にんじん	141	106%	147	115%	150	121%	199	138%	195	144%	164	119%	116	92%	114	86%
はくさい	48	53%	45	48%	40	39%	54	47%	57	49%	74	55%	61	44%	48	39%
キャベツ	78	78%	77	73%	73	70%	71	66%	75	73%	74	67%	71	61%	85	68%
ほうれんそう	599	90%	545	92%	495	90%	476	92%	444	90%	449	86%	481	83%	651	107%
ねぎ	598	152%	595	149%	665	164%	594	135%	505	129%	468	122%	479	127%	608	145%
レタス	249	79%	221	71%	179	66%	183	66%	175	72%	207	76%	181	73%	185	83%
きゅうり	527	114%	403	109%	362	100%	365	101%	349	98%	315	100%	300	107%	308	110%
なす	656	114%	516	96%	492	90%	476	93%	451	88%	431	91%	468	103%	499	108%
トマト	286	69%	335	82%	339	83%	370	87%	385	86%	403	91%	375	90%	363	93%
ピーマン	869	106%	819	101%	751	101%	727	108%	658	99%	635	107%	596	118%	530	107%
ばれいしょ	167	162%	129	125%	149	142%	166	155%	167	158%	177	164%	152	139%	178	162%
さといも	520	146%	492	132%	515	143%	480	129%	428	156%	385	111%	414	121%	481	166%
たまねぎ	62	78%	60	81%	61	79%	62	82%	61	74%	64	80%	65	83%	60	71%

資料：農林水産省「青果物卸売市場調査」