

野菜の入荷量及び卸売価格の見通し (平成28年8月、札幌市中央卸売市場)

【8月の見通し】

(1) 入荷量の見通し

8月の主要野菜(14品目)の入荷量について、「平年を上回る」と見込まれるのは、ばれいしょ及びたまねぎの2品目である。

「平年並み」と見込まれるのは、にんじん及びほうれんそうの2品目である。

「平年を下回る」と見込まれるのは、だいこん、はくさい、キャベツ、ねぎ、レタス、きゅうり、なす、トマト、ピーマン及びさといもの10品目である。

(2) 卸売価格の見通し

8月の主要野菜(14品目)の卸売価格について、「平年を上回る」と見込まれるのは、だいこん、にんじん、キャベツ、ほうれんそう、ねぎ、きゅうり、なす、トマト、ピーマン、ばれいしょ及びたまねぎの11品目である。

「平年並み」と見込まれるのは、はくさい及びレタスの2品目である。

「平年を下回る」と見込まれるのは、さといものみである。

○ 品目別の入荷量及び卸売価格の見通しは、以下のとおり。

品 目	8月の入荷量	8月の卸売価格	(参考) 前年8月の主産地シェア
	平年比較	平年比較	
だいこん	↘	↗	北海道(99)
にんじん	＝	↗	北海道(99)
はくさい	↘	＝	北海道(100)
キャベツ	↘	↗	北海道(100)
ほうれんそう	＝	↗	北海道(100)
ねぎ	↘	↗	北海道(98)
レタス	↘	＝	北海道(100)
きゅうり	↘	↗	北海道(100)
なす	↘	↗	茨城(74) 群馬(15)
トマト	↘	↗	北海道(100)
ピーマン	↘	↗	北海道(95)
ばれいしょ	↗	↗	北海道(100)
さといも	↘	↘	宮崎(47) 輸入(45)
たまねぎ	↗	↗	北海道(91)

○ 入荷量と卸売価格の符号

符 号	↗	＝	↘
入荷量	多い	並み	少ない
卸売価格	高い	並み	安い

注：「平年」とは、直近5か年の平均値である。

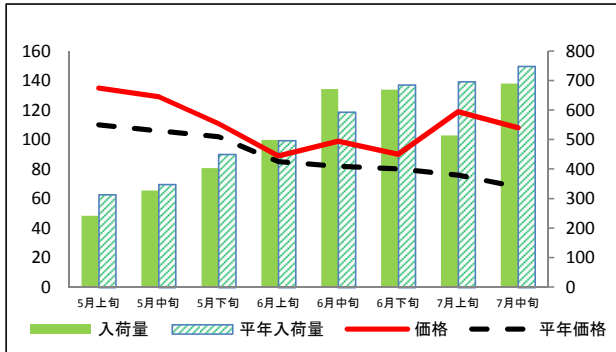
なお、表中の符号について、「＝」（並み）とは、平年との比率が95～105%の間であることを示している。

※ この資料の内容は、平成28年7月29日現在で見込んだものであり、今後の気象条件の変化等により、変動があり得る。

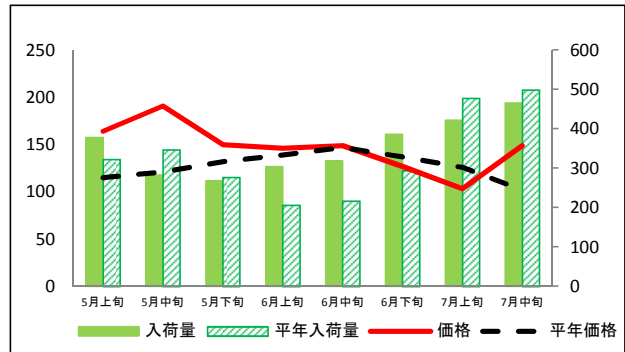
(参考)札幌市中央卸売市場における品目別入荷量及び価格動向

単位<左:価格(円/kg)、右:入荷量(t)>

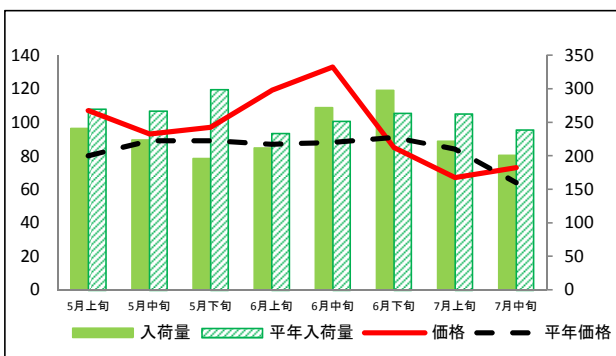
だいこん



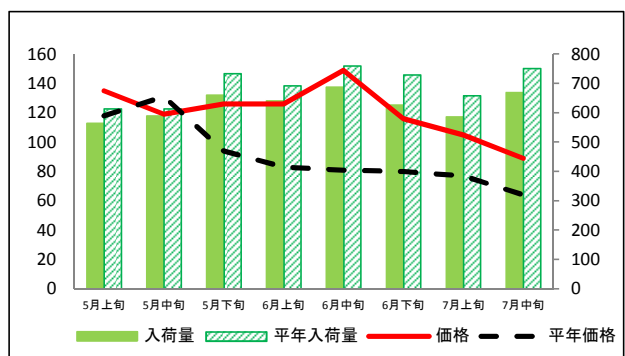
にんじん



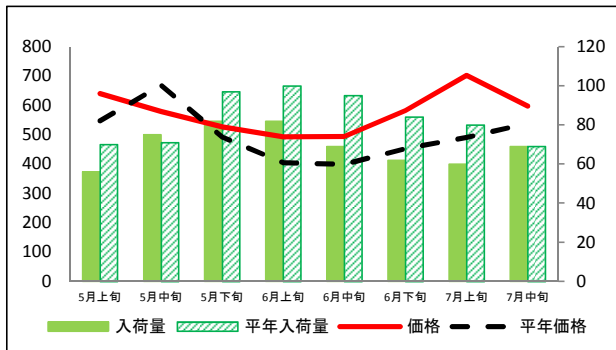
はくさい



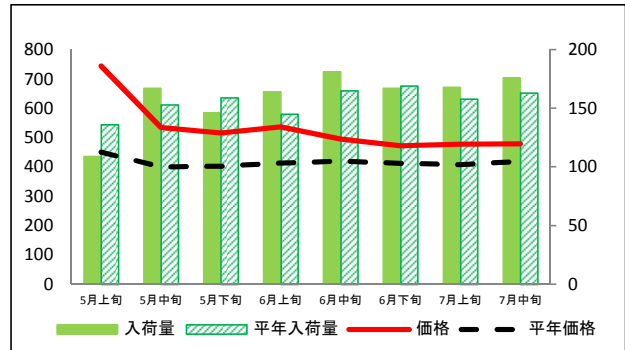
キャベツ



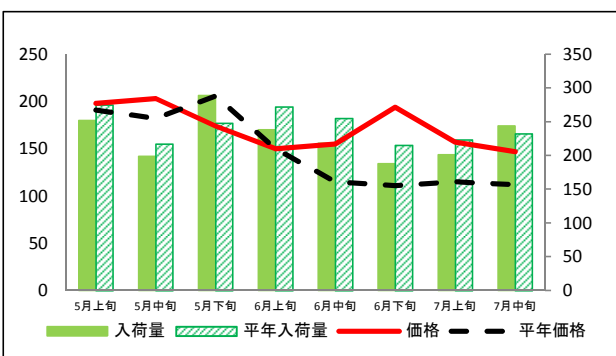
ほうれんそう



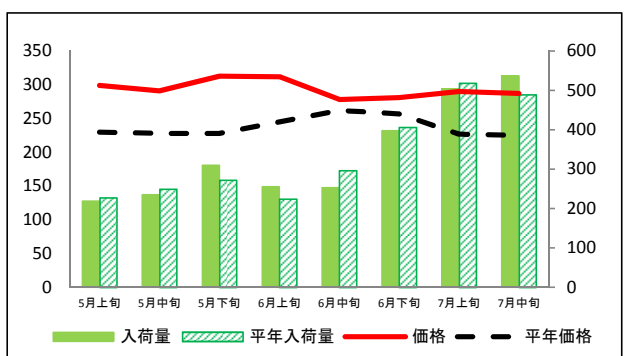
ねぎ



レタス



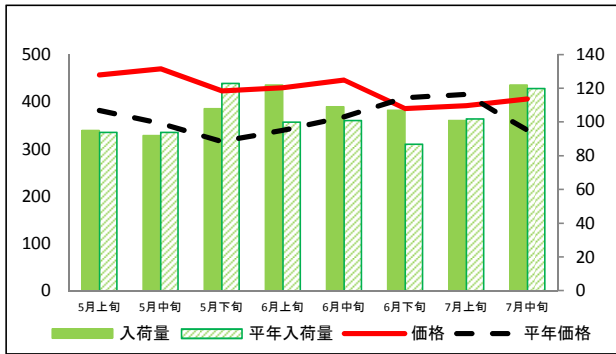
きゅうり



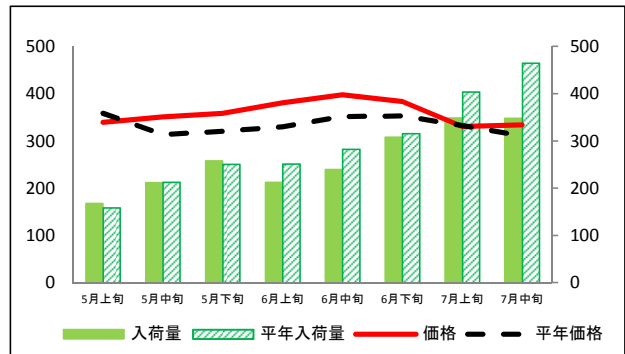
(参考)札幌市中央卸売市場における品目別入荷量及び価格動向

資料:独立行政法人農畜産業振興機構調べ

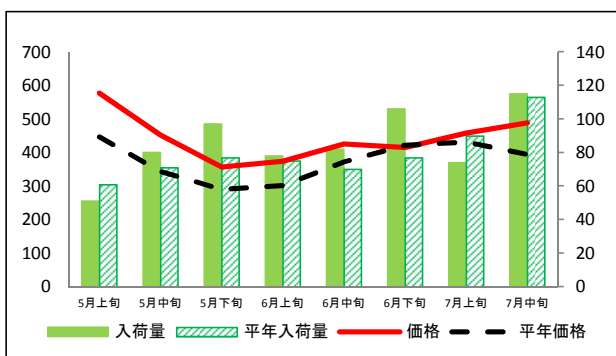
なす



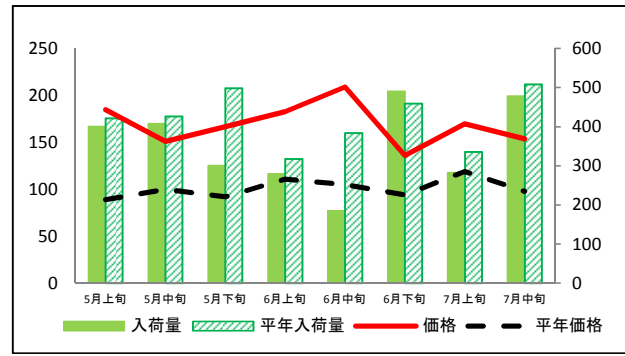
トマト



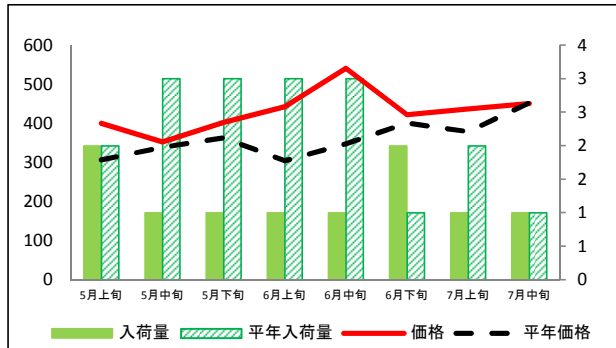
ピーマン



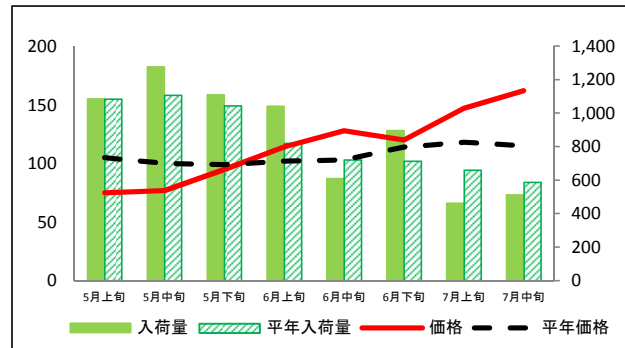
ばれいしょ



さといも



たまねぎ



(参考)札幌市中央卸売市場における品目別の入荷量の推移

単位：トン

品目	5月上旬		5月中旬		5月下旬		6月上旬		6月中旬		6月下旬		7月上旬		7月中旬	
	入荷量	平年比	入荷量	平年比	入荷量	平年比	入荷量	平年比	入荷量	平年比	入荷量	平年比	入荷量	平年比	入荷量	平年比
だいこん	242	77%	328	94%	404	90%	499	100%	672	113%	669	98%	514	74%	690	92%
にんじん	378	117%	283	82%	268	97%	304	148%	319	147%	386	131%	422	88%	466	93%
はくさい	241	89%	224	84%	196	66%	212	91%	272	108%	298	113%	222	84%	201	84%
キャベツ	564	92%	589	96%	660	90%	641	92%	688	91%	626	86%	586	89%	669	89%
ほうれんそう	56	80%	75	106%	82	85%	82	82%	69	73%	62	74%	60	75%	69	100%
ねぎ	109	80%	167	109%	146	92%	164	113%	181	110%	167	99%	168	106%	176	108%
レタス	252	92%	199	92%	289	117%	238	88%	218	85%	188	87%	201	90%	244	105%
きゅうり	219	96%	235	94%	310	114%	255	114%	253	85%	398	98%	504	97%	537	110%
なす	95	101%	92	98%	108	88%	122	122%	109	108%	107	123%	101	99%	122	102%
トマト	168	106%	212	100%	258	103%	213	85%	240	85%	308	97%	349	86%	348	75%
ピーマン	51	84%	80	113%	97	126%	78	104%	82	117%	106	138%	74	82%	115	102%
ばれいしょ	401	95%	408	96%	301	60%	280	88%	185	48%	491	107%	283	84%	479	94%
さといも	2	100%	1	33%	1	33%	1	33%	1	33%	2	200%	1	50%	1	100%
たまねぎ	1,085	100%	1,277	115%	1,111	106%	1,042	127%	609	84%	897	125%	462	70%	512	87%

(参考)札幌市中央卸売市場における品目別の価格の推移

単位：円/kg

品目	5月上旬		5月中旬		5月下旬		6月上旬		6月中旬		6月下旬		7月上旬		7月中旬	
	価格	平年比	価格	平年比	価格	平年比	価格	平年比	価格	平年比	価格	平年比	価格	平年比	価格	平年比
だいこん	135	123%	129	122%	111	109%	89	105%	99	121%	90	113%	119	157%	108	159%
にんじん	164	143%	191	158%	150	114%	146	105%	149	101%	127	93%	103	82%	149	146%
はくさい	107	134%	93	104%	97	109%	119	137%	133	151%	85	93%	67	80%	73	114%
キャベツ	135	114%	119	91%	126	134%	126	152%	149	184%	116	145%	105	136%	89	139%
ほうれんそう	641	117%	580	87%	527	107%	493	122%	494	124%	583	129%	703	143%	598	111%
ねぎ	744	165%	535	134%	516	128%	537	130%	495	118%	473	115%	478	117%	479	114%
レタス	198	104%	203	112%	174	84%	150	100%	155	135%	194	175%	157	137%	147	131%
きゅうり	299	130%	291	128%	313	137%	312	127%	278	106%	281	109%	290	128%	287	128%
なす	457	120%	470	132%	423	134%	430	126%	446	121%	386	94%	392	94%	406	119%
トマト	340	95%	351	112%	359	112%	381	115%	398	113%	384	109%	331	99%	334	107%
ピーマン	577	129%	452	132%	357	123%	374	124%	425	114%	415	98%	458	106%	488	124%
ばれいしょ	185	208%	151	151%	167	182%	183	165%	209	199%	136	145%	170	143%	154	157%
さといも	400	130%	353	104%	403	111%	443	146%	541	155%	422	105%	437	115%	451	100%
たまねぎ	75	71%	77	77%	95	96%	114	112%	128	124%	120	105%	147	125%	162	141%

資料：独立行政法人農畜産業振興機構調べ