

野菜の入荷量及び卸売価格の見通し (平成29年2月、札幌市中央卸売市場)

【2月の見通し】

(1) 入荷量の見通し

2月の主要野菜(14品目)の入荷量について、「平年を上回る」と見込まれるのは、なすのみである。
「平年並み」と見込まれるのは、ねぎ及びレタスの2品目である。
「平年を下回る」と見込まれるのは、だいこん、にんじん、はくさい、キャベツ、ほうれんそう、きゅうり、トマト、ピーマン、ばれいしょ、さといも及びたまねぎの11品目である。

(2) 卸売価格の見通し

2月の主要野菜(14品目)の卸売価格について、「平年を上回る」と見込まれるのは、にんじん、はくさい、トマト、ばれいしょ及びさといもの5品目である。
「平年並み」と見込まれるのは、キャベツ、ほうれんそう、きゅうり及びなすの4品目である。
「平年を下回る」と見込まれるのは、だいこん、ねぎ、レタス、ピーマン及びたまねぎの5品目である。

○ 品目別の入荷量及び卸売価格の見通しは、以下のとおり。

品目	2月の入荷量	2月の卸売価格	(参考) 前年2月の主産地シェア
	平年比較	平年比較	
だいこん	▼	▼	神奈川(38) 北海道(31) 千葉(15)
にんじん	▼	↗	千葉(62) 茨城(17) 埼玉(14)
はくさい	▼	↗	茨城(80)
キャベツ	▼	＝	愛知(50) 北海道(45)
ほうれんそう	▼	＝	群馬(29) 埼玉(29) 北海道(21)
ねぎ	＝	▼	埼玉(55) 北海道(18) 群馬(10)
レタス	＝	▼	茨城(32) 静岡(18) 兵庫(8)
きゅうり	▼	＝	宮崎(79)
なす	↗	＝	高知(80) 宮崎(12)
トマト	▼	↗	熊本(74)
ピーマン	▼	▼	宮崎(75)
ばれいしょ	▼	↗	北海道(100)
さといも	▼	↗	埼玉(39) 宮崎(1)
たまねぎ	▼	▼	北海道(100)

○ 入荷量と卸売価格の符号

符号	↗	＝	▼
入荷量	多い	並み	少ない
卸売価格	高い	並み	安い

注：「平年」とは、直近5か年の平均値である。

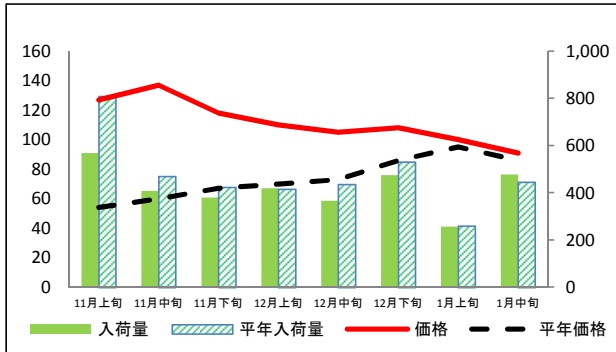
なお、表中の符号について、「＝」（並み）とは、平年との比率が95～105%の間であることを示している。

※ この資料の内容は、平成29年1月31日現在で見込んだものであり、今後の気象条件の変化等により、変動があり得る。

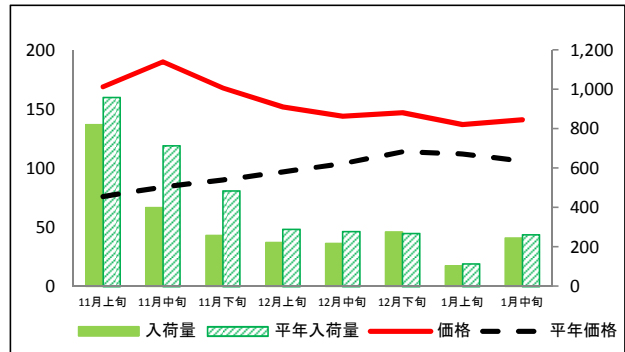
(参考)札幌市中央卸売市場における品目別入荷量及び価格動向

単位<左:価格(円/kg)、右:入荷量(t)>

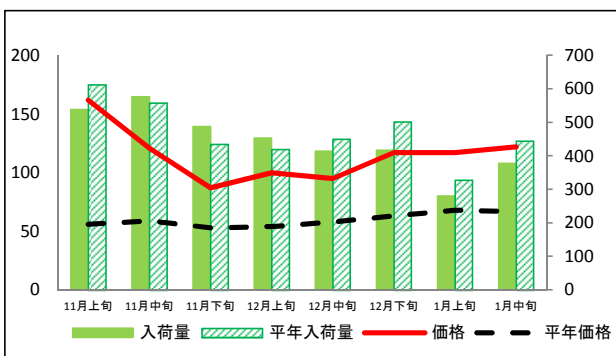
だいこん



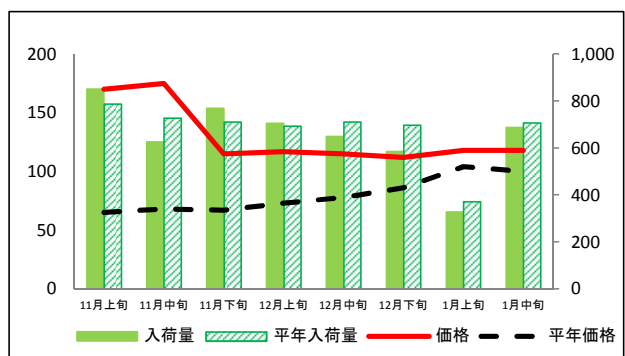
にんじん



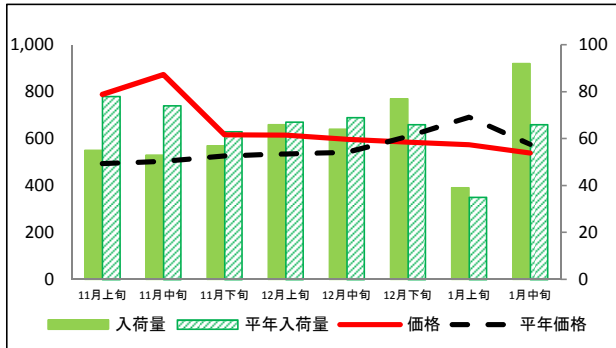
はくさい



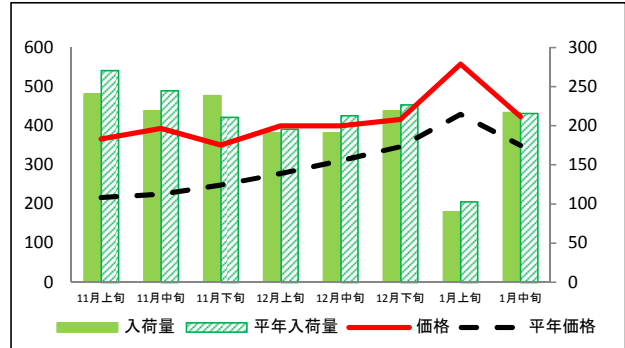
キャベツ



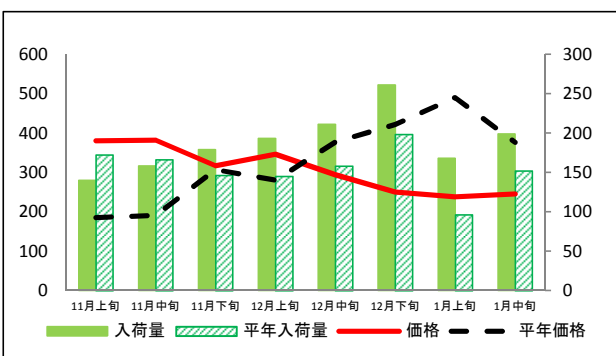
ほうれんそう



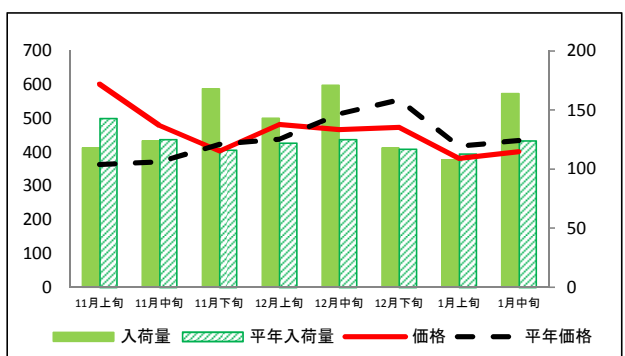
ねぎ



レタス



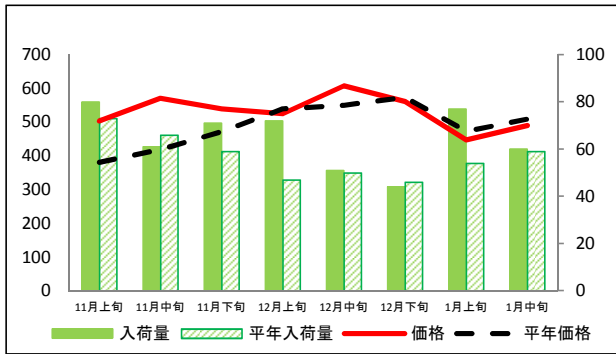
きゅうり



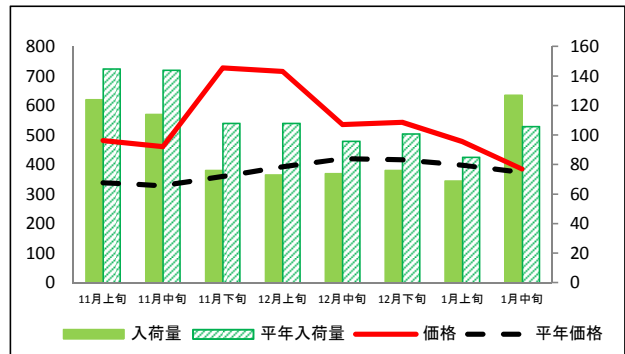
(参考)札幌市中央卸売市場における品目別入荷量及び価格動向

資料:「札幌市中央卸売市場日報」

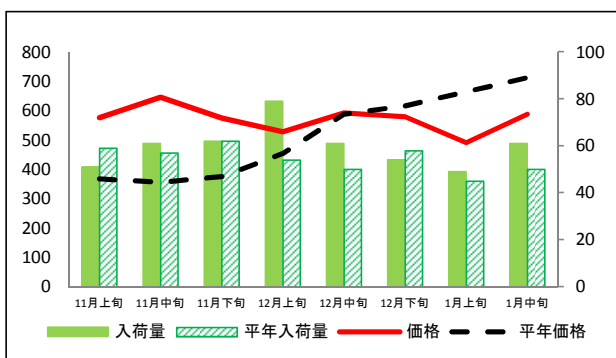
なす



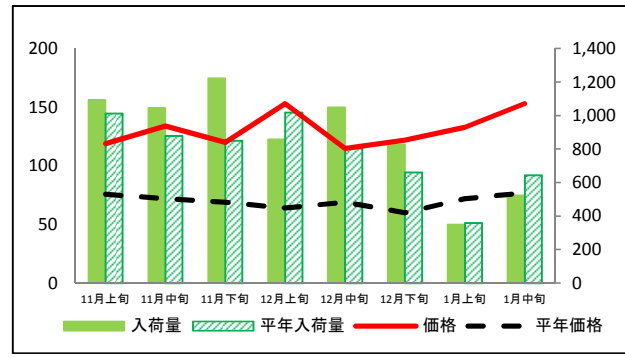
トマト



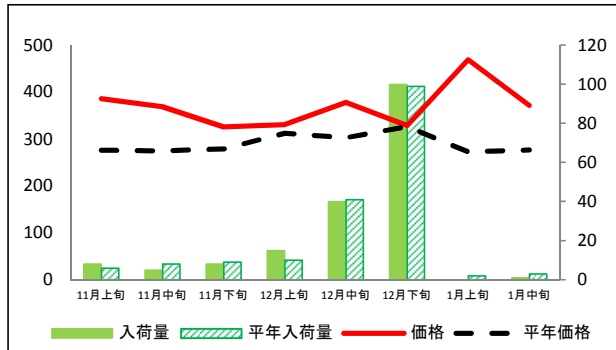
ピーマン



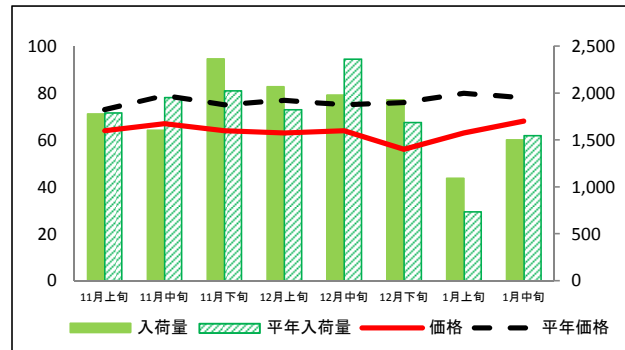
ばれいしょ



さといも



たまねぎ



(参考)札幌市中央卸売市場における品目別の入荷量の推移

単位：トン

品目	11月上旬		11月中旬		11月下旬		12月上旬		12月中旬		12月下旬		1月上旬		1月中旬	
	入荷量	平年比	入荷量	平年比	入荷量	平年比	入荷量	平年比	入荷量	平年比	入荷量	平年比	入荷量	平年比	入荷量	平年比
だいこん	569	70%	408	87%	380	90%	420	101%	366	84%	475	89%	257	99%	477	107%
にんじん	821	85%	400	56%	259	53%	223	77%	218	78%	277	103%	104	91%	246	94%
はくさい	538	88%	577	103%	488	112%	453	108%	414	92%	417	83%	280	85%	378	85%
キャベツ	851	108%	626	86%	769	108%	706	102%	650	91%	586	84%	327	88%	688	97%
ほうれんそう	55	71%	53	72%	57	90%	66	99%	64	93%	77	117%	39	111%	92	139%
ねぎ	241	89%	219	89%	239	113%	191	97%	191	90%	219	96%	90	87%	217	100%
レタス	140	81%	158	95%	179	123%	193	133%	211	134%	261	132%	168	175%	199	131%
きゅうり	118	83%	124	99%	168	145%	143	117%	171	137%	118	101%	108	96%	164	132%
なす	80	110%	61	92%	71	120%	72	153%	51	102%	44	96%	77	143%	60	102%
トマト	124	86%	114	79%	76	70%	73	68%	74	77%	76	75%	69	81%	127	120%
ピーマン	51	86%	61	107%	62	100%	79	146%	61	122%	54	93%	49	109%	61	122%
ばれいしょ	1,094	108%	1,046	119%	1,223	144%	858	84%	1,050	130%	828	125%	351	98%	524	81%
さといも	8	133%	5	63%	8	89%	15	150%	40	98%	100	101%	0	0%	1	33%
たまねぎ	1,779	99%	1,606	82%	2,366	117%	2,070	113%	1,980	84%	1,929	114%	1,093	148%	1,503	97%

(参考)札幌市中央卸売市場における品目別の価格推移

単位：円/kg

品目	11月上旬		11月中旬		11月下旬		12月上旬		12月中旬		12月下旬		1月上旬		1月中旬	
	価格	平年比	価格	平年比	価格	平年比	価格	平年比	価格	平年比	価格	平年比	価格	平年比	価格	平年比
だいこん	127	235%	137	228%	118	176%	110	157%	105	144%	108	126%	100	105%	91	106%
にんじん	169	222%	190	226%	168	187%	152	157%	144	138%	147	129%	137	122%	141	133%
はくさい	162	289%	121	205%	87	164%	100	185%	95	164%	117	186%	117	172%	122	182%
キャベツ	170	262%	175	257%	115	172%	117	160%	115	147%	112	130%	118	113%	118	118%
ほうれんそう	788	160%	873	174%	616	117%	615	115%	597	110%	585	96%	574	83%	538	93%
ねぎ	367	169%	394	175%	351	141%	400	144%	400	129%	417	120%	558	130%	424	121%
レタス	380	205%	382	200%	317	103%	346	124%	294	78%	250	59%	238	49%	245	65%
きゅうり	602	165%	480	129%	404	95%	482	110%	467	91%	474	85%	382	91%	402	92%
なす	503	132%	571	136%	539	114%	525	97%	608	111%	561	98%	447	95%	490	96%
トマト	482	142%	461	140%	728	202%	716	182%	536	128%	544	130%	479	120%	385	103%
ピーマン	576	157%	645	182%	575	153%	528	117%	592	101%	579	94%	491	74%	588	83%
ばれいしょ	119	157%	134	186%	120	174%	153	239%	115	167%	122	203%	133	185%	153	199%
さといも	386	140%	369	134%	326	117%	331	106%	378	125%	329	101%	469	172%	372	134%
たまねぎ	64	88%	67	85%	64	85%	63	82%	64	85%	56	74%	63	79%	68	87%

資料：「札幌市中央卸売市場日報」