

## 野菜の入荷量と卸売価格の見通し (令和3年6月、札幌市中央卸売市場)

### 【6月の見通し】

#### 1. 入荷量の見通し

6月の主要野菜(14品目)は、北海道、東北、関東、東海、四国、九州産が出回ると見込まれる。入荷量は前月を上回り、前年と同等、平年を下回る入荷量が見込まれる。

#### 2. 卸売価格の見通し

このような入荷量のもとで、6月主要野菜の価格は、前月、前年、平年と同等の価格が見込まれる。

#### (参考) 6月の入荷量と卸売価格の見通し

品目	入 荷 量			卸 売 価 格			(参考)前年6月の主産地シェア(%)
	前月比較	前年比較	平年比較	前月比較	前年比較	平年比較	
だいこん	↗	=	=	↘	↘	↘	北海道(98) 青森(1)
にんじん	↗	↗	↘	=	↘	↗	北海道(45) 茨城(41) 中国(9)
はくさい	↘	=	↘	↗	↘	=	北海道(68) 茨城(17)
キャベツ	↘	↗	↘	↘	↘	↘	北海道(68) 茨城(31)
ほうれんそう	↗	=	=	↘	↘	=	北海道(100)
ねぎ	↗	=	=	↘	↘	=	北海道(59) 茨城(33) 中国(4)
レタス	↗	=	=	↘	=	↘	北海道(99) 長野(1)
きゅうり	↗	=	=	↗	↘	=	北海道(77) 宮崎(18) 千葉(2)
なす	↗	=	=	↘	=	=	高知(49) 熊本(7) 宮崎(2)
トマト	↗	=	↗	↘	↘	↘	北海道(91) 熊本(6) 福島(2)
ピーマン	=	=	↘	↗	↘	↗	北海道(56) 宮崎(26) 韓国(9)
ばれいしょ	↘	↘	↘	↗	↗	↗	北海道(86) 長崎(7) 茨城(4)
さといも	↘	↘	↘	↘	↗	↗	中国(56) 宮崎(23) 鹿児島(14)
たまねぎ	↘	↘	↘	↗	↗	=	北海道(59) 佐賀(30) 栃木(10)
計	↗	=	↘	=	=	=	

#### 注 1 入荷量と卸売価格の表し方

符 号	入 荷 量	卸 売 価 格	対 比 率
↗	多 い	高 い	106%以上
=	並 み	並 み	95%~105%
↘	少 ない	安 い	94%以下

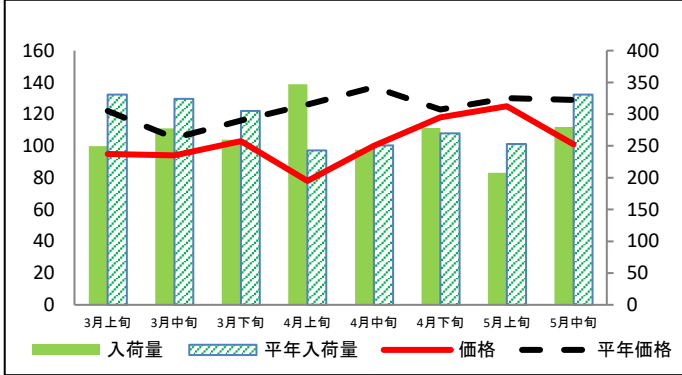
2 平年とは過去5カ年の平均値である。

3 この資料の内容は、令和3年5月28日現在で見込んだものであり、今後の気象条件の変化等により変動があり得る。

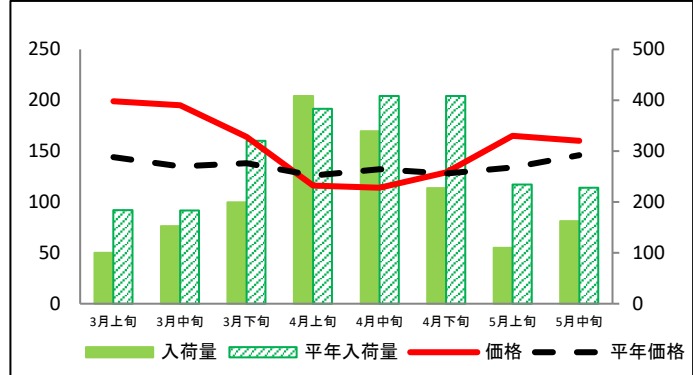
(参考) 札幌市中央卸売市場における品目別入荷量及び価格動向

単位<左:価格(円/kg)、右:入荷量(t)>

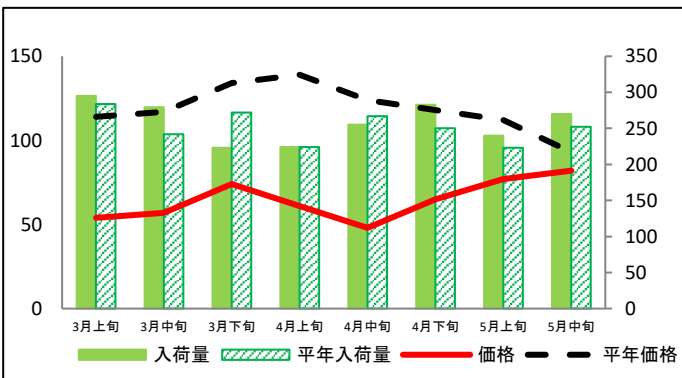
だいこん



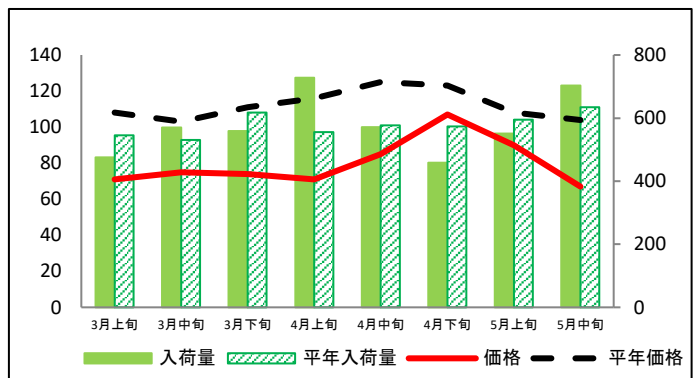
にんじん



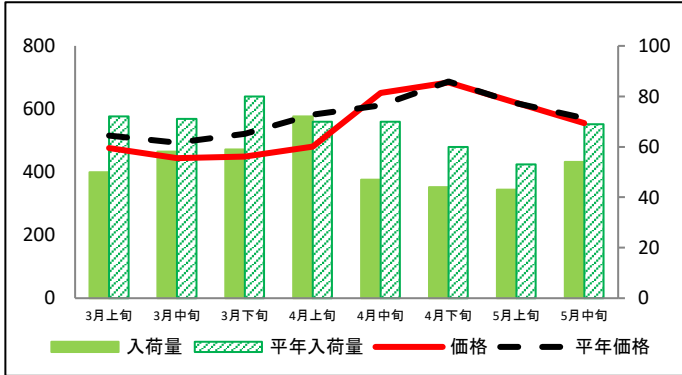
はくさい



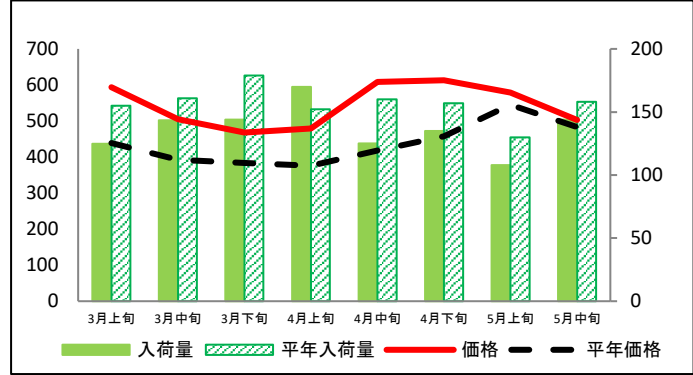
キャベツ



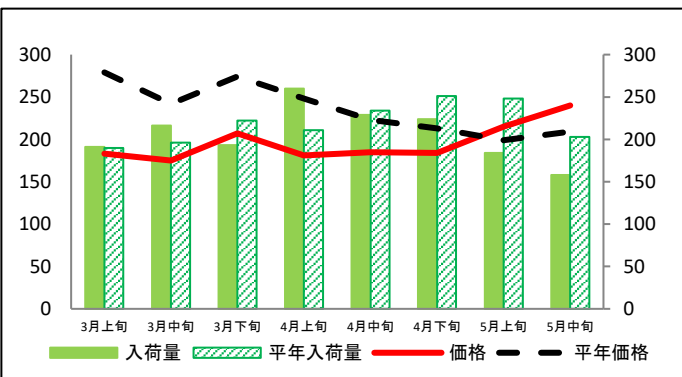
ほうれんそう



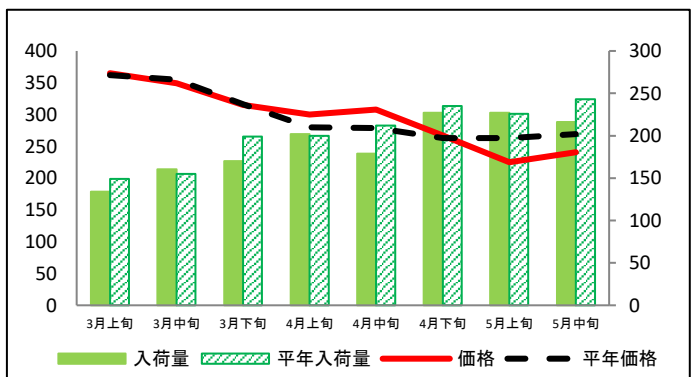
ねぎ



レタス



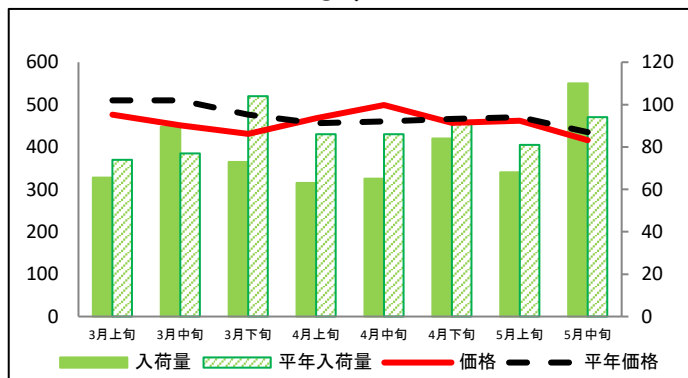
きゅうり



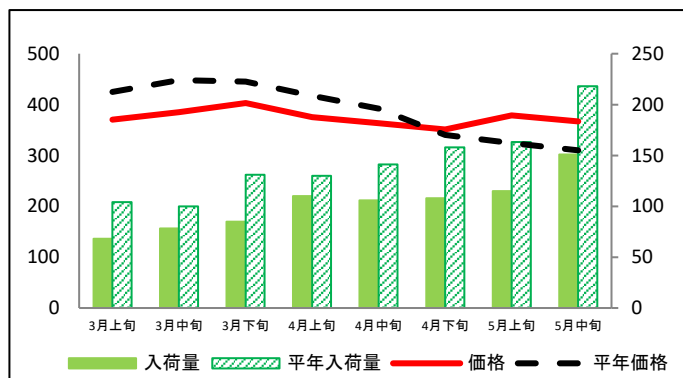
(参考)札幌市中央卸売市場における品目別入荷量及び価格動向

資料:農林水産省「青果物卸売市場調査」

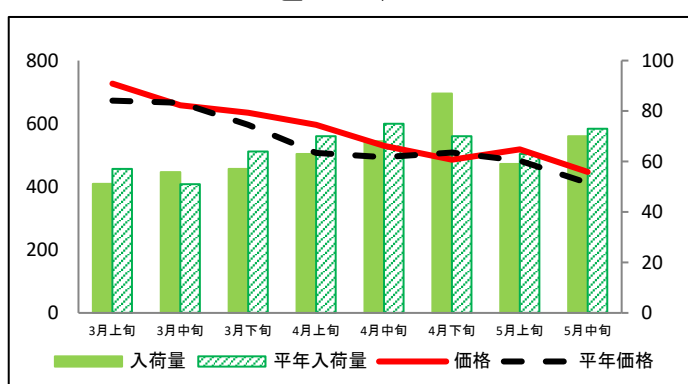
なす



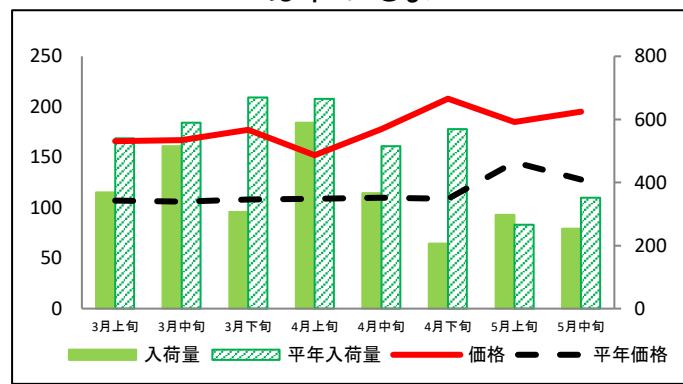
トマト



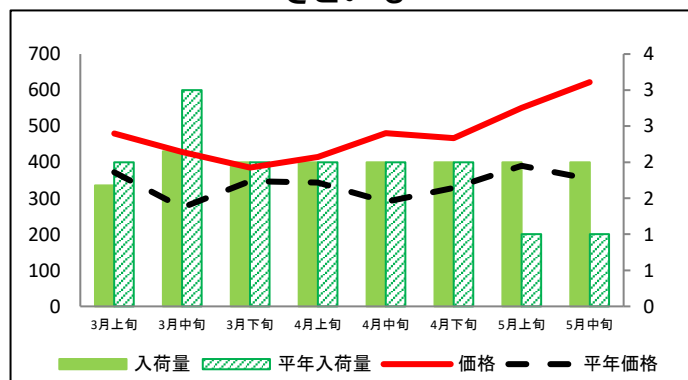
ピーマン



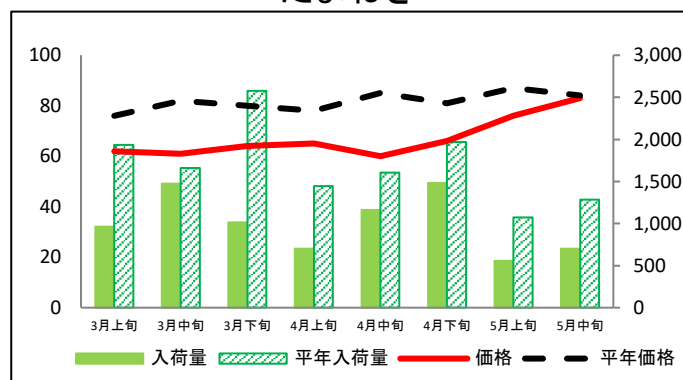
ばれいしょ



さといも



たまねぎ



## (参考)札幌市中央卸売市場における品目別の入荷量の推移

単位：トン

品目	3月上旬		3月中旬		3月下旬		4月上旬		4月中旬		4月下旬		5月上旬		5月中旬	
	入荷量	平年比	入荷量	平年比	入荷量	平年比	入荷量	平年比	入荷量	平年比	入荷量	平年比	入荷量	平年比	入荷量	平年比
だいこん	250	75%	278	86%	260	85%	347	143%	244	97%	278	103%	208	82%	280	85%
にんじん	100	55%	152	83%	199	62%	408	107%	339	83%	227	56%	110	47%	162	71%
はくさい	295	104%	279	115%	223	82%	224	100%	255	96%	283	113%	240	108%	270	107%
キャベツ	475	87%	571	107%	559	90%	728	131%	571	99%	458	80%	551	93%	703	111%
ほうれんそう	50	69%	58	82%	59	74%	72	103%	47	67%	44	73%	43	81%	54	78%
ねぎ	125	81%	143	89%	144	80%	170	112%	125	78%	135	86%	108	83%	144	91%
レタス	191	101%	216	110%	193	87%	260	123%	229	98%	224	89%	184	74%	158	78%
きゅうり	134	90%	160	103%	170	85%	202	101%	179	84%	227	97%	227	100%	216	89%
なす	66	89%	90	116%	73	70%	63	73%	65	76%	84	92%	68	84%	110	117%
トマト	68	65%	78	78%	85	65%	110	85%	106	75%	108	68%	115	71%	151	69%
ピーマン	51	90%	56	109%	57	89%	63	90%	68	91%	87	124%	59	94%	70	96%
ばれいしょ	368	68%	515	87%	306	46%	589	89%	366	71%	206	36%	298	112%	254	72%
さといも	2	84%	2	72%	2	100%	2	100%	2	100%	2	100%	2	200%	2	200%
たまねぎ	963	50%	1,473	89%	1,014	39%	701	48%	1,160	72%	1,483	75%	556	52%	701	55%

## (参考)札幌市中央卸売市場における品目別の価格の推移

単位：円/kg

品目	3月上旬		3月中旬		3月下旬		4月上旬		4月中旬		4月下旬		5月上旬		5月中旬	
	価格	平年比	価格	平年比	価格	平年比	価格	平年比	価格	平年比	価格	平年比	価格	平年比	価格	平年比
だいこん	95	78%	94	90%	103	89%	78	62%	100	73%	118	96%	125	96%	101	78%
にんじん	199	138%	195	144%	164	119%	116	92%	114	86%	129	101%	165	123%	160	110%
はくさい	54	47%	57	49%	74	55%	61	44%	48	39%	65	55%	77	69%	82	88%
キャベツ	71	66%	75	73%	74	67%	71	61%	85	68%	107	87%	90	83%	67	64%
ほうれんそう	476	92%	444	90%	449	86%	481	83%	651	107%	684	100%	619	100%	555	97%
ねぎ	594	135%	505	129%	468	122%	479	127%	608	145%	613	134%	579	106%	503	104%
レタス	183	66%	175	72%	207	76%	181	73%	185	83%	184	86%	215	108%	240	115%
きゅうり	365	101%	349	98%	315	100%	300	107%	308	110%	267	102%	225	86%	241	90%
なす	476	93%	451	88%	431	91%	468	103%	499	108%	457	98%	462	98%	416	96%
トマト	370	87%	385	86%	403	91%	375	90%	363	93%	351	103%	379	117%	367	118%
ピーマン	727	108%	658	99%	635	107%	596	118%	530	107%	486	96%	519	108%	447	108%
ばれいしょ	166	155%	167	158%	177	164%	152	139%	178	162%	208	191%	185	128%	195	152%
さといも	480	129%	428	156%	385	111%	414	121%	481	166%	467	142%	551	141%	622	176%
たまねぎ	62	82%	61	74%	64	80%	65	83%	60	71%	66	81%	76	87%	83	99%

資料：農林水産省「青果物卸売市場調査」