

## 野菜の入荷量と卸売価格の見通し (令和3年8月、札幌市中央卸売市場)

### 【8月の見通し】

#### 1. 入荷量の見通し

8月の主要野菜(14品目)は、北海道、関東、九州産が出回ると見込まれる。入荷量は前月、前年を上回り、平年と同等の入荷量が見込まれる。

#### 2. 卸売価格の見通し

このような入荷量のもとで、8月主要野菜の価格は、前月、前年を下回り、平年と同等の価格が見込まれる。

#### (参考) 8月の入荷量と卸売価格の見通し

品目	入 荷 量			卸 売 価 格			(参考)前年8月の主産地シェア(%)
	前月比較	前年比較	平年比較	前月比較	前年比較	平年比較	
だいこん	↘	↗	↗	↘	↘	↘	北海道(100)
にんじん	↗	↗	↗	↘	↘	=	北海道(97) 中国(3)
はくさい	↗	=	=	↗	↘	=	北海道(100)
キャベツ	↘	=	=	↘	↘	↘	北海道(99) 群馬(1)
ほうれんそう	↘	↗	↘	↗	=	↘	北海道(100)
ねぎ	=	=	↘	↘	↘	↗	北海道(95) 中国(5)
レタス	↗	=	↗	↗	↘	=	北海道(100)
きゅうり	↘	=	=	↗	↘	=	北海道(100)
なす	↘	=	↘	↗	=	↗	茨城(80) 群馬(9) 栃木(3)
トマト	↘	=	↗	=	=	=	北海道(100)
ピーマン	=	=	↘	↘	↘	=	北海道(98)
ばれいしょ	↗	↗	↘	↘	↘	=	北海道(100)
さといも	↘	↘	↘	↘	↗	↗	宮崎(53) 中国(46)
たまねぎ	↗	=	↘	↘	=	↘	北海道(99) 佐賀(1)
計	↗	↗	=	↘	↘	=	

#### 注 1 入荷量と卸売価格の表し方

符 号	入 荷 量	卸 売 価 格	対 比 率
↗	多 い	高 い	106%以上
=	並 み	並 み	95%~105%
↘	少 ない	安 い	94%以下

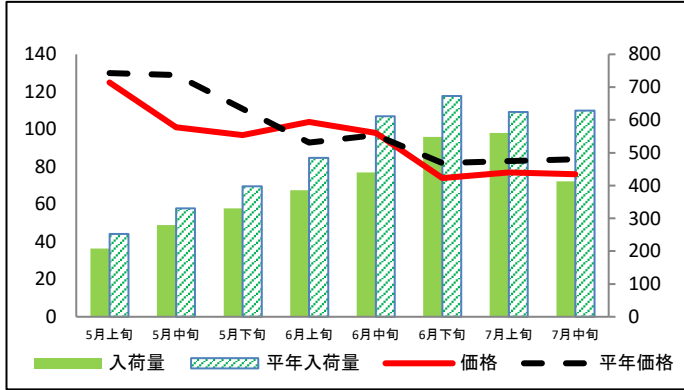
2 平年とは過去5カ年の平均値である。

3 この資料の内容は、令和3年7月27日現在で見込んだものであり、今後の気象条件の変化等により変動があり得る。

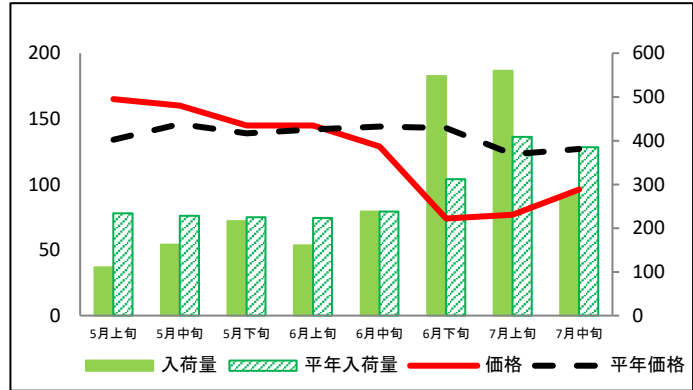
(参考)札幌市中央卸売市場における品目別入荷量及び価格動向

単位<左:価格(円/kg)、右:入荷量(t)>

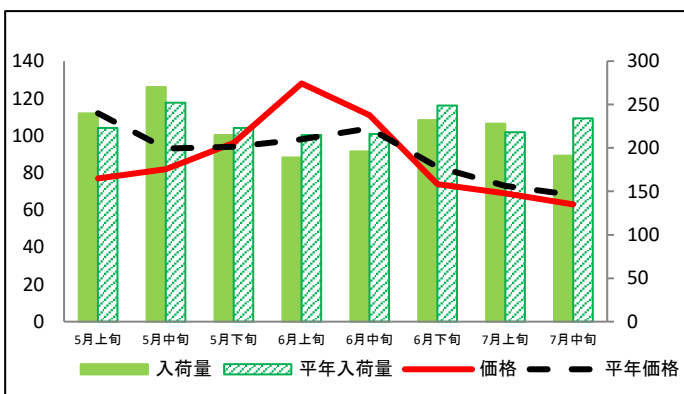
だいこん



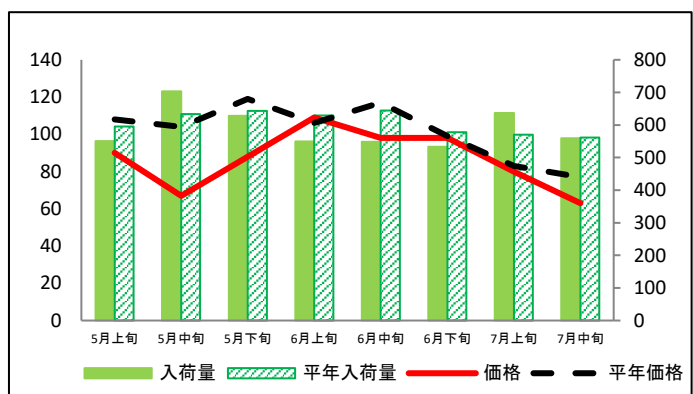
にんじん



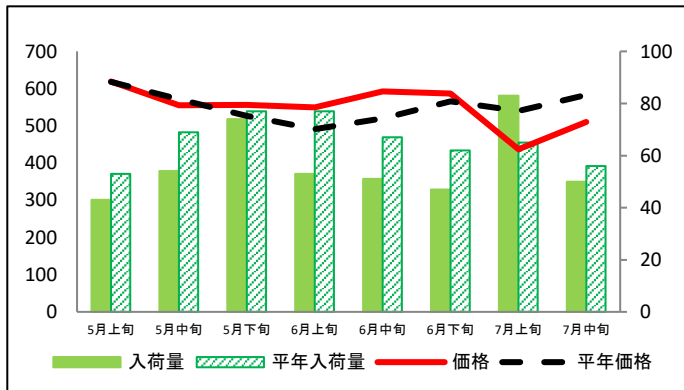
はくさい



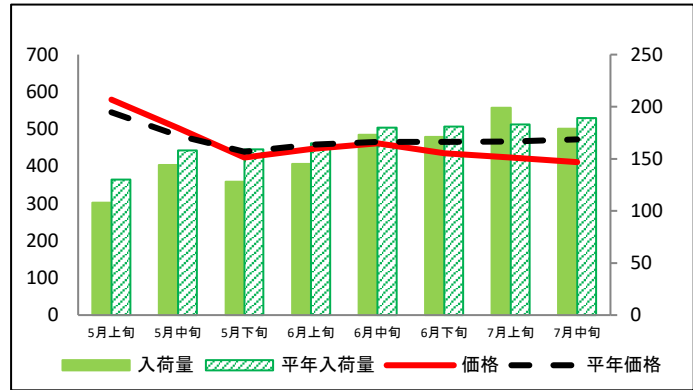
キャベツ



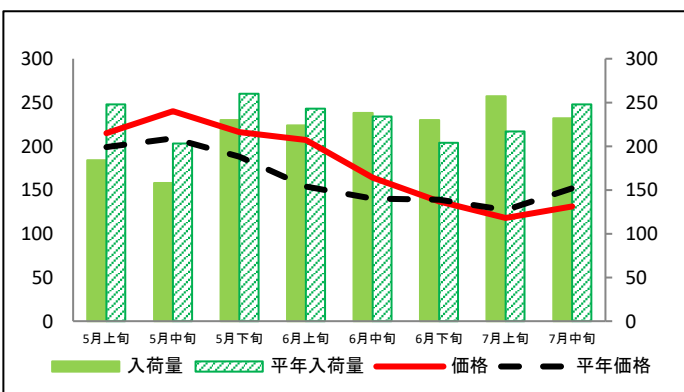
ほうれんそう



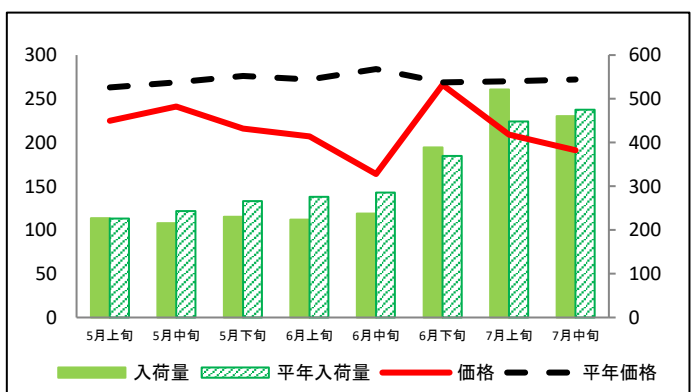
ねぎ



レタス



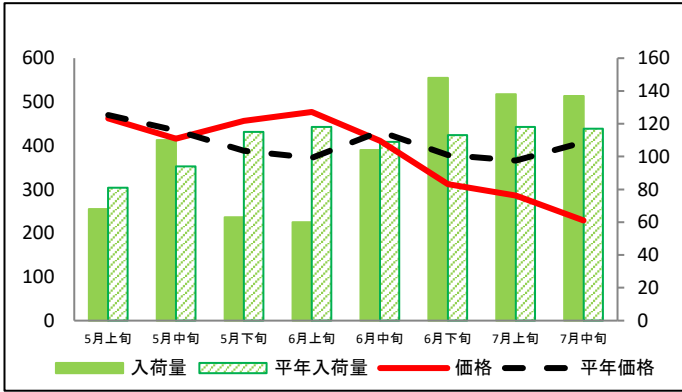
きゅうり



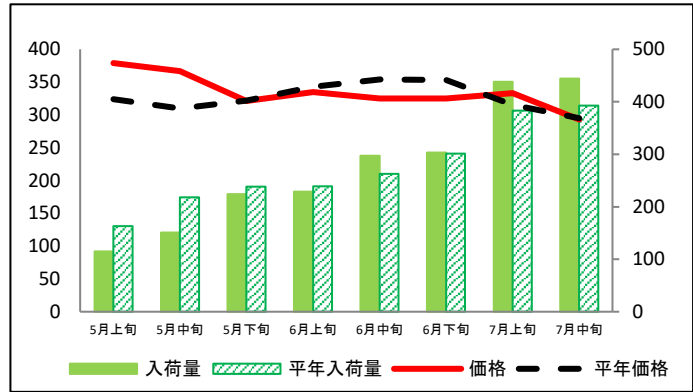
(参考) 札幌市中央卸売市場における品目別入荷量及び価格動向

資料：農林水産省「青果物卸売市場調査」

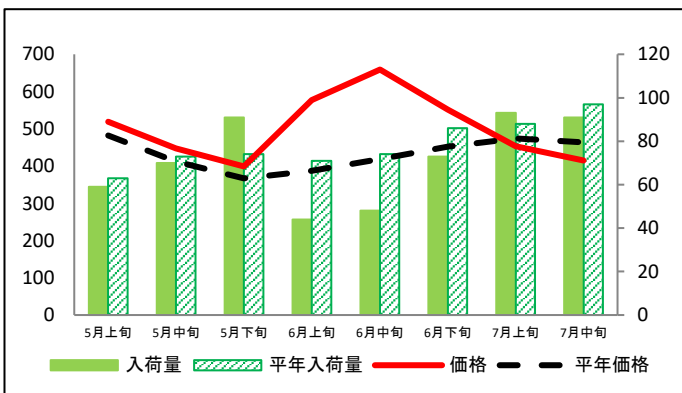
なす



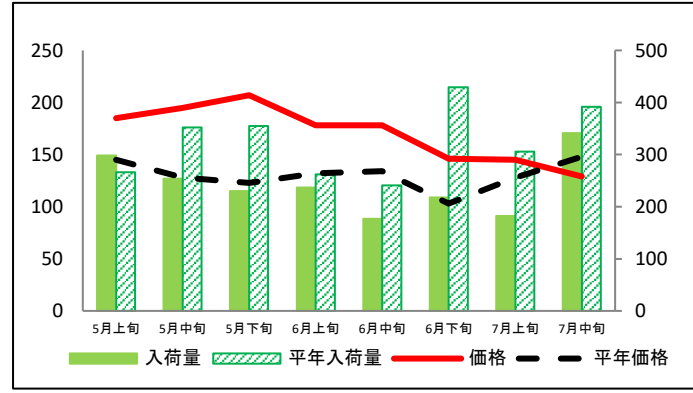
トマト



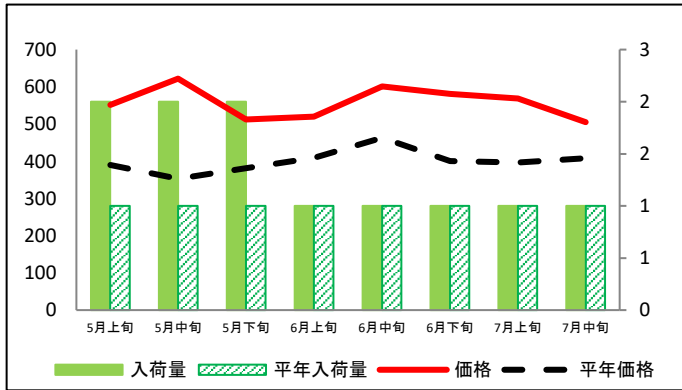
ピーマン



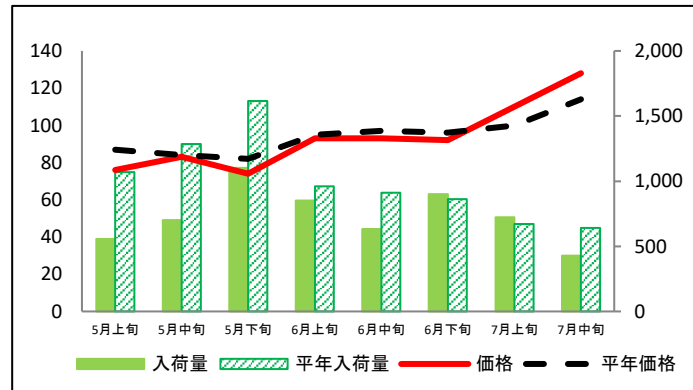
ばれいしょ



さといも



たまねぎ



## (参考)札幌市中央卸売市場における品目別の入荷量の推移

単位：トン

品目	5月上旬		5月中旬		5月下旬		6月上旬		6月中旬		6月下旬		7月上旬		7月中旬	
	入荷量	平年比	入荷量	平年比	入荷量	平年比	入荷量	平年比	入荷量	平年比	入荷量	平年比	入荷量	平年比	入荷量	平年比
だいこん	208	82%	280	85%	331	83%	386	80%	440	72%	548	81%	560	90%	413	66%
にんじん	110	47%	162	71%	216	96%	161	72%	238	100%	548	176%	560	137%	277	72%
はくさい	240	108%	270	107%	215	96%	189	88%	196	91%	232	93%	228	105%	191	82%
キャベツ	551	93%	703	111%	628	98%	549	87%	548	85%	533	92%	637	112%	559	100%
ほうれんそう	43	81%	54	78%	74	96%	53	69%	51	76%	47	76%	83	128%	50	89%
ねぎ	108	83%	144	91%	128	81%	145	88%	173	96%	171	94%	199	109%	179	95%
レタス	184	74%	158	78%	230	88%	224	92%	238	102%	230	113%	257	118%	232	94%
きゅうり	227	100%	216	89%	230	86%	224	81%	238	83%	389	105%	521	116%	460	97%
なす	68	84%	110	117%	63	55%	60	51%	104	95%	148	131%	138	117%	137	117%
トマト	115	71%	151	69%	224	94%	229	96%	297	113%	303	101%	438	114%	444	113%
ピーマン	59	94%	70	96%	91	123%	44	62%	48	65%	73	85%	93	106%	91	94%
ばれいしょ	298	112%	254	72%	230	65%	237	90%	177	73%	218	51%	182	59%	341	87%
さといも	2	200%	2	200%	2	200%	1	100%	1	100%	1	100%	1	100%	1	100%
たまねぎ	556	52%	701	55%	1,102	68%	852	89%	634	70%	901	105%	724	108%	428	67%

## (参考)札幌市中央卸売市場における品目別の価格の推移

単位：円/kg

品目	5月上旬		5月中旬		5月下旬		6月上旬		6月中旬		6月下旬		7月上旬		7月中旬	
	価格	平年比	価格	平年比	価格	平年比	価格	平年比	価格	平年比	価格	平年比	価格	平年比	価格	平年比
だいこん	125	96%	101	78%	97	87%	104	112%	98	101%	74	90%	77	93%	76	90%
にんじん	165	123%	160	110%	145	104%	145	102%	129	90%	74	52%	77	63%	96	76%
はくさい	77	69%	82	88%	96	102%	128	131%	111	107%	74	89%	69	95%	63	93%
キャベツ	90	83%	67	64%	88	74%	109	103%	98	84%	98	99%	80	96%	63	82%
ほうれんそう	619	100%	555	97%	556	106%	549	112%	592	114%	587	104%	437	81%	510	87%
ねぎ	579	106%	503	104%	423	96%	446	97%	462	99%	435	94%	423	91%	411	87%
レタス	215	108%	240	115%	216	115%	207	134%	164	117%	137	99%	118	93%	131	86%
きゅうり	225	86%	241	90%	216	78%	207	76%	164	58%	266	99%	209	77%	191	70%
なす	462	98%	416	96%	457	118%	477	128%	411	95%	312	82%	286	78%	229	56%
トマト	379	117%	367	118%	321	100%	335	98%	325	92%	325	92%	333	106%	293	99%
ピーマン	519	108%	447	108%	399	109%	577	149%	659	157%	551	122%	453	96%	415	89%
ばれいしょ	185	128%	195	152%	207	168%	178	135%	178	133%	146	142%	145	113%	129	87%
さといも	551	141%	622	176%	512	134%	520	127%	601	130%	581	145%	569	143%	505	124%
たまねぎ	76	87%	83	99%	74	90%	93	98%	93	96%	92	96%	110	110%	128	112%

資料：農林水産省「青果物卸売市場調査」