

野菜の入荷量と卸売価格の見通し  
(令和3年10月、札幌市中央卸売市場)

【10月の見通し】

1. 入荷量の見通し

10月の主要野菜(14品目)は、北海道、関東、四国、九州産が出回ると見込まれる。入荷量は前月、平年を下回り、前年と同様の入荷量が見込まれる。

2. 卸売価格の見通し

このような入荷量のもとで、10月主要野菜の価格は、前月を下回り、前年、平年と同等の価格が見込まれる。

(参考) 10月の入荷量と卸売価格の見通し

品目	入 荷 量			卸 売 価 格			(参考)前年10月の主産地シェア(%)
	前月比較	前年比較	平年比較	前月比較	前年比較	平年比較	
だいこん	↗	=	↘	↘	↘	↘	北海道(100)
にんじん	↗	↘	↘	=	↗	=	北海道(98) 中国(2)
はくさい	↗	↘	↘	↘	↘	↘	北海道(100)
キャベツ	↗	=	↘	↘	=	=	北海道(97) 茨城(2)
ほうれんそう	↗	=	↘	↘	=	=	北海道(100)
ねぎ	↗	=	=	↘	↘	↘	北海道(99)
レタス	↘	↘	↗	↘	=	↘	北海道(74) 茨城(24)
きゅうり	↘	=	↘	↗	↘	=	北海道(86) 宮崎(9)
なす	↗	=	=	=	=	↗	茨城(48) 高知(37)、栃木(6)
トマト	↘	=	=	↗	=	↗	北海道(97) 熊本(2)
ピーマン	↘	=	↘	↗	↘	=	北海道(94) 宮崎(2)
ばれいしょ	↘	↘	↘	↘	=	↗	北海道(100)
さといも	↗	=	=	↗	=	↗	宮崎(41) 中国(19)、千葉(18)
たまねぎ	↘	=	↘	=	↗	↗	北海道(100)
計	↘	=	↘	↘	=	=	

注 1 入荷量と卸売価格の表し方

符 号	入 荷 量	卸 売 価 格	対 比 率
↗	多 い	高 い	106%以上
=	並 み	並 み	95%~105%
↘	少 ない	安 い	94%以下

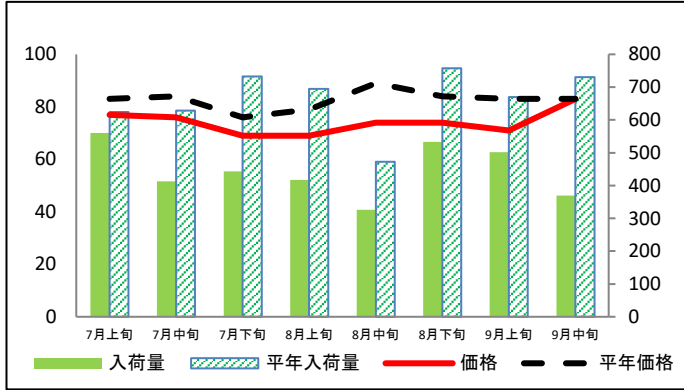
2 平年とは過去5カ年の平均値である。

3 この資料の内容は、令和3年9月27日現在で見込んだものであり、今後の気象条件の変化等により変動があり得る。

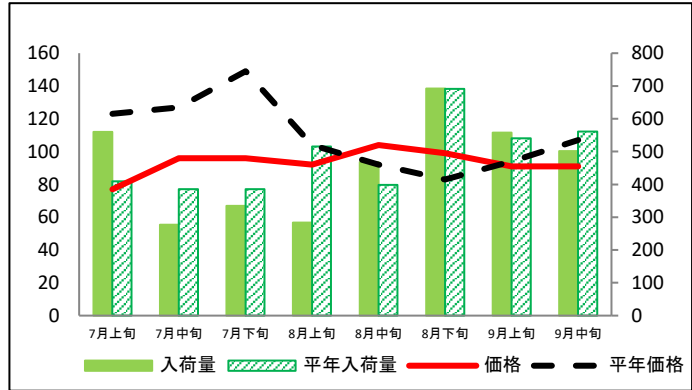
(参考)札幌市中央卸売市場における品目別入荷量及び価格動向

単位<左:価格(円/kg)、右:入荷量(t)>

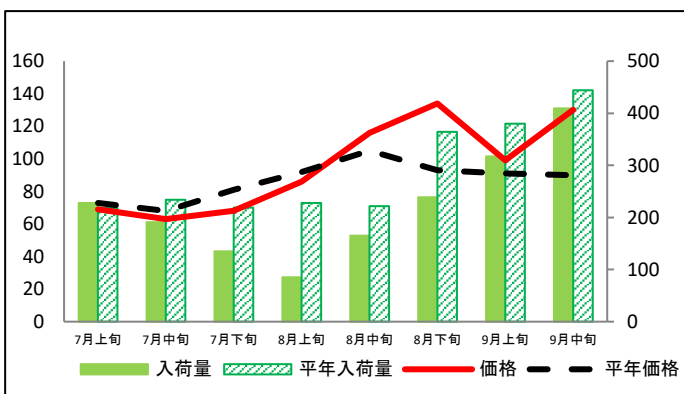
だいこん



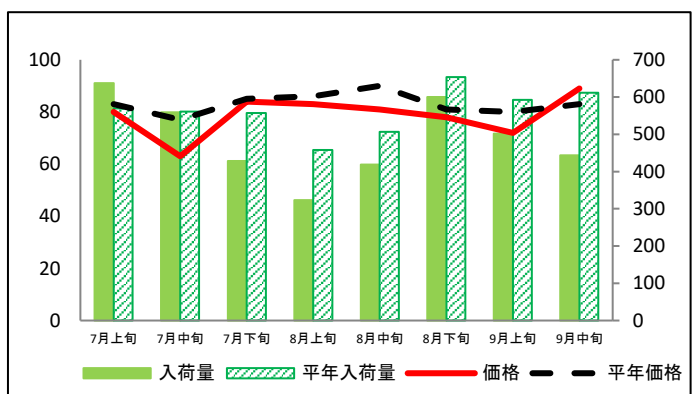
にんじん



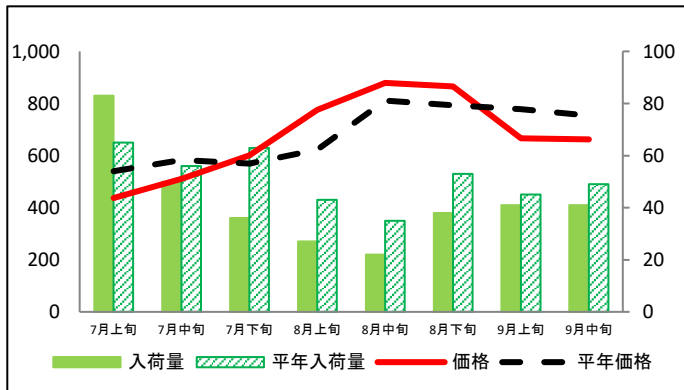
はくさい



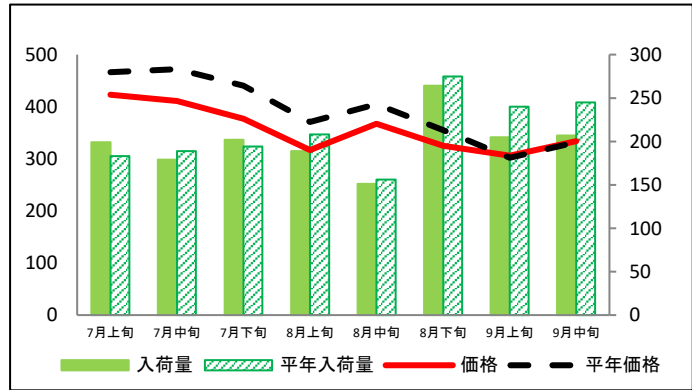
キャベツ



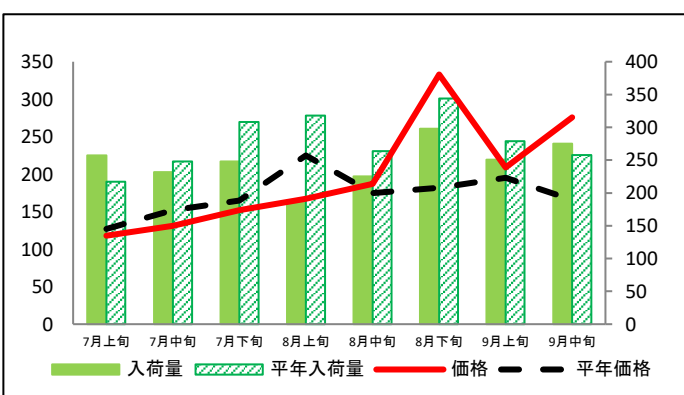
ほうれんそう



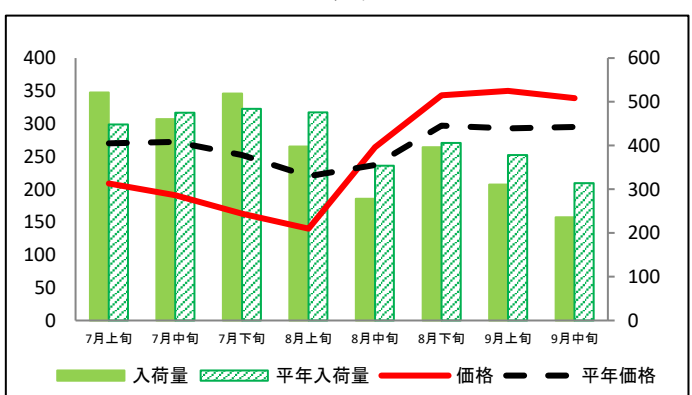
ねぎ



レタス



きゅうり





## (参考)札幌市中央卸売市場における品目別の入荷量の推移

単位：トン

品目	7月上旬		7月中旬		7月下旬		8月上旬		8月中旬		8月下旬		9月上旬		9月中旬	
	入荷量	平年比	入荷量	平年比	入荷量	平年比	入荷量	平年比	入荷量	平年比	入荷量	平年比	入荷量	平年比	入荷量	平年比
だいこん	560	90%	413	66%	443	60%	417	60%	326	69%	533	70%	502	75%	370	51%
にんじん	560	137%	277	72%	335	87%	284	55%	468	118%	692	100%	558	103%	501	89%
はくさい	228	105%	191	82%	135	62%	85	37%	165	74%	239	66%	317	83%	409	92%
キャベツ	637	112%	559	100%	428	77%	323	71%	419	83%	600	92%	502	85%	444	73%
ほうれんそう	83	128%	50	89%	36	57%	27	63%	22	63%	38	72%	41	91%	41	84%
ねぎ	199	109%	179	95%	202	104%	189	91%	151	97%	264	96%	205	85%	207	84%
レタス	257	118%	232	94%	248	81%	189	59%	225	85%	298	87%	251	90%	275	107%
きゅうり	521	116%	460	97%	519	107%	398	84%	278	79%	396	98%	311	82%	236	75%
なす	138	117%	137	117%	129	98%	97	76%	86	91%	119	103%	60	65%	49	58%
トマト	438	114%	444	113%	479	134%	317	88%	238	82%	292	76%	260	84%	170	61%
ピーマン	93	106%	91	94%	108	97%	105	92%	100	106%	101	87%	92	105%	78	90%
ばれいしょ	182	59%	341	87%	464	73%	536	71%	394	71%	1,075	92%	643	71%	765	81%
さといも	1	100%	1	100%	1	100%	1	100%	1	100%	1	100%	2	100%	2	100%
たまねぎ	724	108%	428	67%	1,152	135%	886	68%	998	80%	1,560	63%	1,239	68%	1,163	67%

## (参考)札幌市中央卸売市場における品目別の価格の推移

単位：円/kg

品目	7月上旬		7月中旬		7月下旬		8月上旬		8月中旬		8月下旬		9月上旬		9月中旬	
	価格	平年比	価格	平年比	価格	平年比	価格	平年比	価格	平年比	価格	平年比	価格	平年比	価格	平年比
だいこん	77	93%	76	90%	69	91%	69	87%	74	83%	74	88%	71	86%	83	100%
にんじん	77	63%	96	76%	96	64%	92	88%	104	113%	99	119%	91	97%	91	85%
はくさい	69	95%	63	93%	68	84%	86	93%	116	110%	134	144%	99	109%	130	144%
キャベツ	80	96%	63	82%	84	99%	83	97%	81	90%	78	96%	72	90%	89	107%
ほうれんそう	437	81%	510	87%	601	106%	775	125%	879	108%	866	109%	666	86%	662	88%
ねぎ	423	91%	411	87%	377	86%	317	85%	367	91%	325	92%	306	101%	334	101%
レタス	118	93%	131	86%	152	92%	167	74%	187	107%	333	183%	209	107%	276	166%
きゅうり	209	77%	191	70%	163	65%	140	64%	264	111%	343	115%	350	119%	339	115%
なす	286	78%	229	56%	227	66%	233	80%	381	118%	395	115%	452	118%	579	131%
トマト	333	106%	293	99%	245	80%	211	75%	234	84%	350	112%	381	117%	502	138%
ピーマン	453	96%	415	89%	343	78%	295	77%	276	75%	376	100%	420	109%	398	96%
ばれいしょ	145	113%	129	87%	105	67%	119	86%	140	112%	164	156%	167	155%	144	140%
さといも	569	143%	505	124%	523	127%	350	87%	447	114%	484	131%	481	130%	430	117%
たまねぎ	110	110%	128	112%	89	79%	68	66%	76	87%	79	85%	80	89%	89	110%

資料：農林水産省「青果物卸売市場調査」