

野菜の入荷量と卸売価格の見通し (令和3年11月、札幌市中央卸売市場)

【11月の見通し】

1. 入荷量の見通し

11月の主要野菜(14品目)は、北海道、東北、関東、東海、四国、九州産が出回ると見込まれる。入荷量は前月、平年を下回り、前年と同様の入荷量が見込まれる。

2. 卸売価格の見通し

このような入荷量のもとで、11月主要野菜の価格は、前月、平年を下回り、前年と同等の価格が見込まれる。

(参考) 11月の入荷量と卸売価格の見通し

品目	入 荷 量			卸 売 価 格			(参考)前年11月の主産地シェア(%)
	前月比較	前年比較	平年比較	前月比較	前年比較	平年比較	
だいこん	↘	=	↘	↘	=	↘	北海道(51) 神奈川(23)、千葉(12)
にんじん	↘	↗	=	↘	↘	↘	北海道(89) 中国(4)
はくさい	↘	↗	↘	↘	↘	↘	北海道(68) 茨城(31)
キャベツ	↘	=	=	↘	↘	↘	北海道(49) 茨城(29)、愛知(21)
ほうれんそう	↘	=	↘	↘	=	↘	北海道(87) 茨城(7)
ねぎ	↘	=	=	↘	↘	↘	北海道(94) 秋田(3)
レタス	↘	↗	↗	↘	↘	↘	茨城(78) 北海道(10)、長崎(9)
きゅうり	=	=	↗	↘	=	↘	宮崎(75) 北海道(22)
なす	↘	↗	↗	↘	↘	↘	高知(64) 熊本(13)、茨城(10)
トマト	↘	=	↗	↘	=	↘	北海道(59) 熊本(37)
ピーマン	↘	=	↘	=	↘	↘	宮崎(56) 北海道(33)
ぱれいしょ	↘	↘	↘	↗	↗	↗	北海道(100)
さといも	↘	=	↘	↗	=	↗	山形(34) 宮崎(26)、埼玉(15)
たまねぎ	↘	=	↘	↗	↗	↗	北海道(100)
計	↘	=	↘	↘	=	↘	

注 1 入荷量と卸売価格の表し方

符 号	入 荷 量	卸 売 価 格	対 比 率
↗	多 い	高 い	106%以上
=	並 み	並 み	95%~105%
↘	少 ない	安 い	94%以下

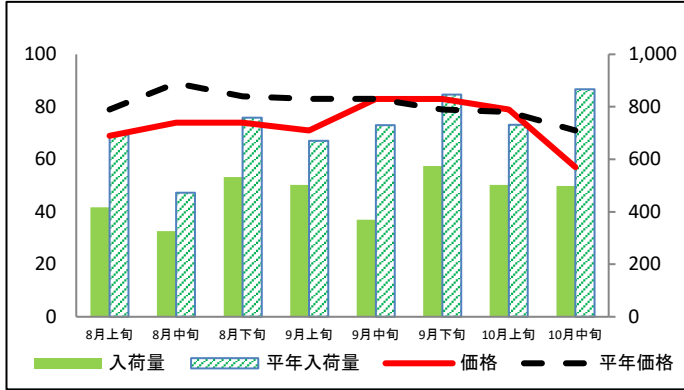
2 平年とは過去5カ年の平均値である。

3 この資料の内容は、令和3年10月25日現在で見込んだものであり、今後の気象条件の変化等により変動があり得る。

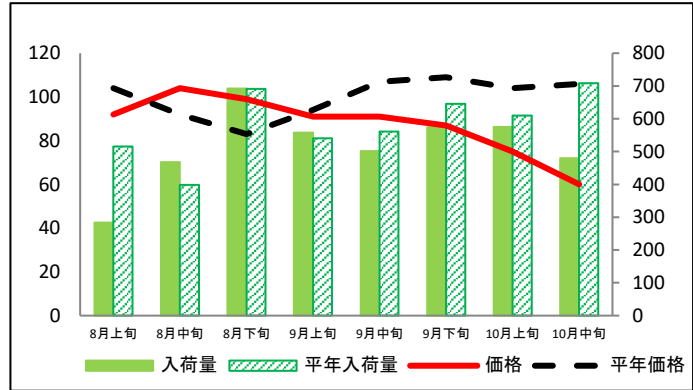
(参考)札幌市中央卸売市場における品目別入荷量及び価格動向

単位<左:価格(円/kg)、右:入荷量(t)>

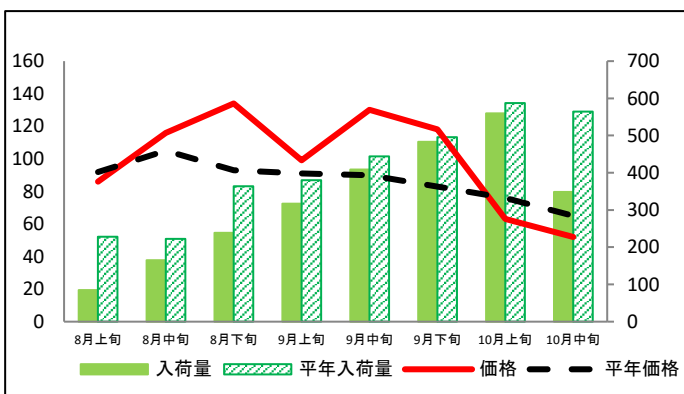
だいこん



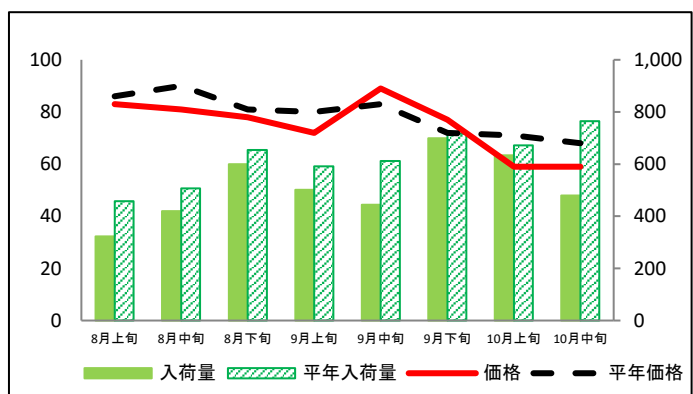
にんじん



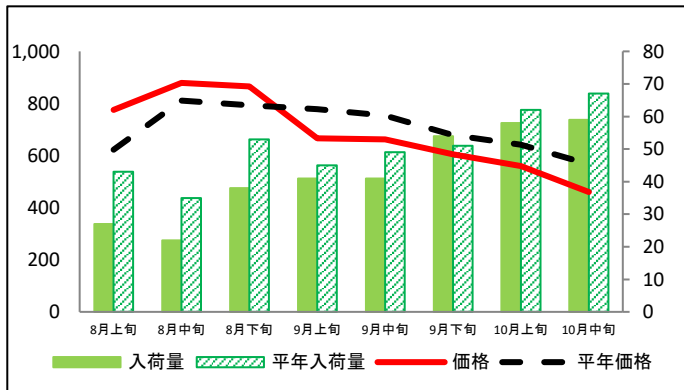
はくさい



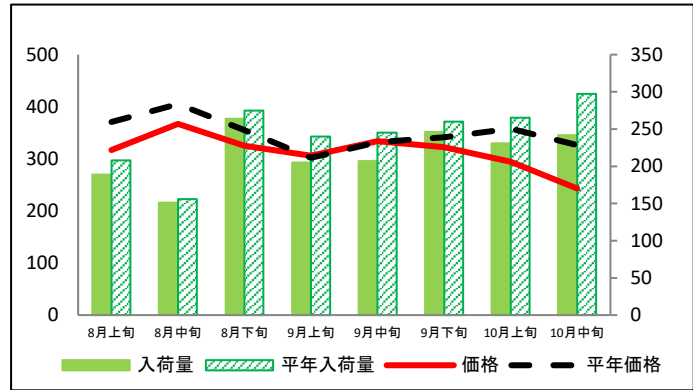
キャベツ



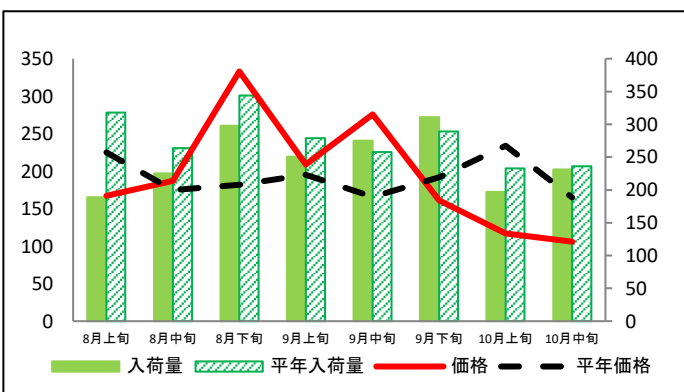
ほうれんそう



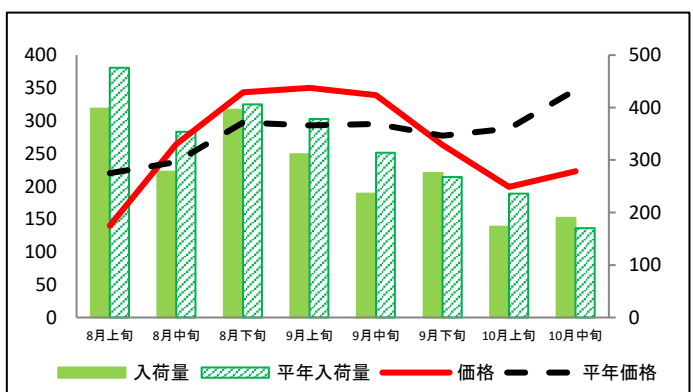
ねぎ



レタス



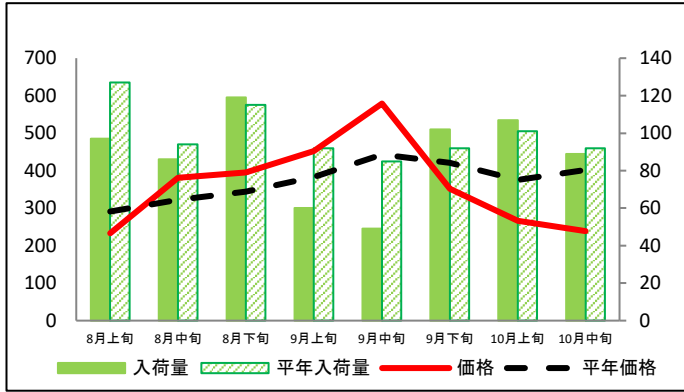
きゅうり



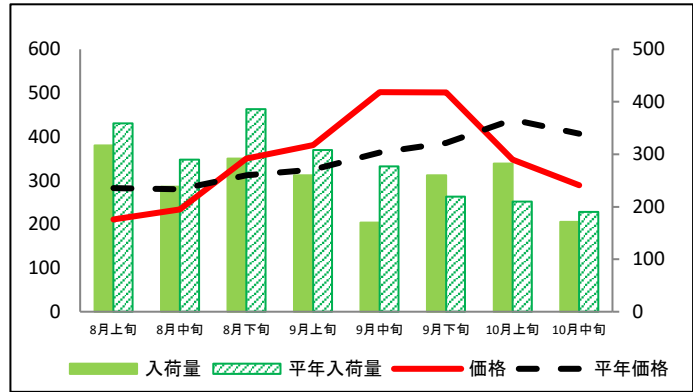
(参考)札幌市中央卸売市場における品目別入荷量及び価格動向

資料：農林水産省「青果物卸売市場調査」

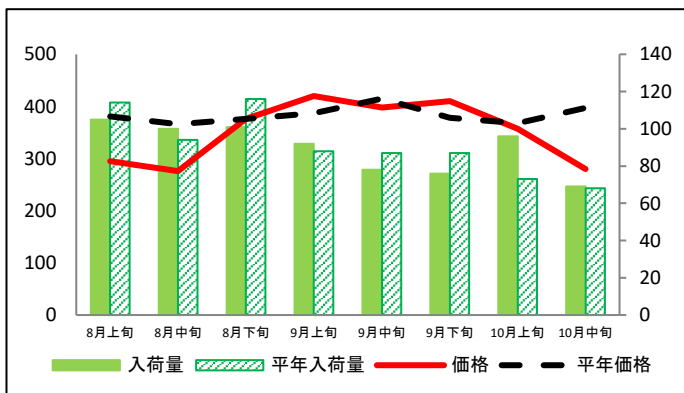
なす



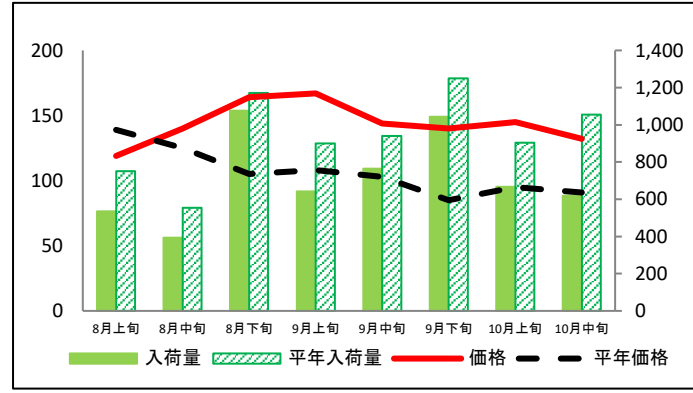
トマト



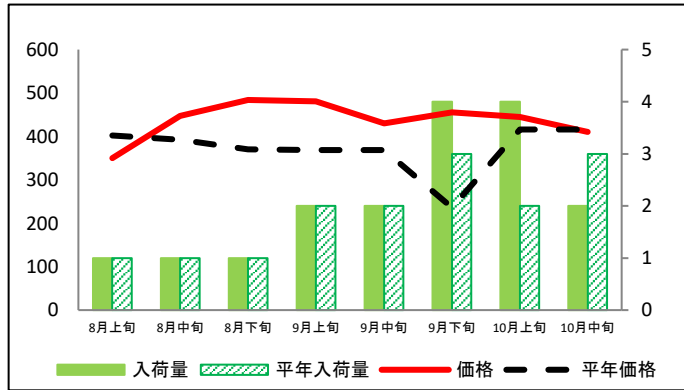
ピーマン



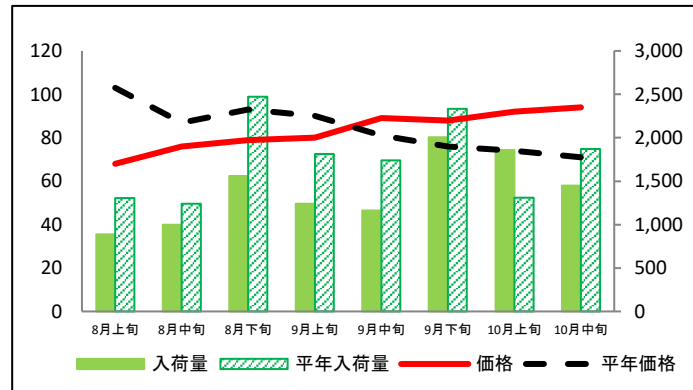
ばれいしょ



さといも



たまねぎ



(参考)札幌市中央卸売市場における品目別の入荷量の推移

単位：トン

品目	8月上旬		8月中旬		8月下旬		9月上旬		9月中旬		9月下旬		10月上旬		10月中旬	
	入荷量	平年比	入荷量	平年比	入荷量	平年比	入荷量	平年比	入荷量	平年比	入荷量	平年比	入荷量	平年比	入荷量	平年比
だいこん	417	60%	326	69%	533	70%	502	75%	370	51%	575	68%	502	69%	498	57%
にんじん	284	55%	468	118%	692	100%	558	103%	501	89%	574	89%	575	94%	480	68%
はくさい	85	37%	165	74%	239	66%	317	83%	409	92%	483	97%	560	95%	349	62%
キャベツ	323	71%	419	83%	600	92%	502	85%	444	73%	699	97%	633	94%	480	63%
ほうれんそう	27	63%	22	63%	38	72%	41	91%	41	84%	54	106%	58	94%	59	88%
ねぎ	189	91%	151	97%	264	96%	205	85%	207	84%	246	95%	231	87%	242	81%
レタス	189	59%	225	85%	298	87%	251	90%	275	107%	311	108%	197	85%	231	98%
きゅうり	398	84%	278	79%	396	98%	311	82%	236	75%	275	103%	173	73%	190	112%
なす	97	76%	86	91%	119	103%	60	65%	49	58%	102	111%	107	106%	89	97%
トマト	317	88%	238	82%	292	76%	260	84%	170	61%	260	119%	282	134%	171	90%
ピーマン	105	92%	100	106%	101	87%	92	105%	78	90%	76	87%	96	132%	69	101%
ばれいしょ	536	71%	394	71%	1,075	92%	643	71%	765	81%	1,044	84%	666	74%	619	59%
さといも	1	100%	1	100%	1	100%	2	100%	2	100%	4	133%	4	200%	2	67%
たまねぎ	886	68%	998	80%	1,560	63%	1,239	68%	1,163	67%	2,006	86%	1,858	142%	1,450	78%

(参考)札幌市中央卸売市場における品目別の価格の推移

単位：円/kg

品目	8月上旬		8月中旬		8月下旬		9月上旬		9月中旬		9月下旬		10月上旬		10月中旬	
	価格	平年比	価格	平年比	価格	平年比	価格	平年比	価格	平年比	価格	平年比	価格	平年比	価格	平年比
だいこん	69	87%	74	83%	74	88%	71	86%	83	100%	83	105%	79	101%	57	80%
にんじん	92	88%	104	113%	99	119%	91	97%	91	85%	87	80%	75	72%	60	57%
はくさい	86	93%	116	110%	134	144%	99	109%	130	144%	118	142%	63	83%	52	80%
キャベツ	83	97%	81	90%	78	96%	72	90%	89	107%	77	107%	59	83%	59	87%
ほうれんそう	775	125%	879	108%	866	109%	666	86%	662	88%	605	89%	560	87%	460	81%
ねぎ	317	85%	367	91%	325	92%	306	101%	334	101%	322	94%	294	82%	243	75%
レタス	167	74%	187	107%	333	183%	209	107%	276	166%	161	84%	117	50%	106	64%
きゅうり	140	64%	264	111%	343	115%	350	119%	339	115%	263	95%	199	69%	223	64%
なす	233	80%	381	118%	395	115%	452	118%	579	131%	352	84%	266	71%	239	59%
トマト	211	75%	234	84%	350	112%	381	117%	502	138%	501	130%	348	79%	289	71%
ピーマン	295	77%	276	75%	376	100%	420	109%	398	96%	410	108%	357	97%	280	71%
ばれいしょ	119	86%	140	112%	164	156%	167	155%	144	140%	140	165%	145	153%	132	145%
さといも	350	87%	447	114%	484	131%	481	130%	430	117%	455	193%	445	107%	410	99%
たまねぎ	68	66%	76	87%	79	85%	80	89%	89	110%	88	116%	92	124%	94	132%

資料：農林水産省「青果物卸売市場調査」