

野菜の入荷量と卸売価格の見通し (令和3年12月、札幌市中央卸売市場)

【12月の見通し】

1. 入荷量の見通し

12月の主要野菜(14品目)は、北海道、関東、東海、四国、九州産が出回ると見込まれる。入荷量は前月、平年を下回り、前年と同様の入荷量が見込まれる。

2. 卸売価格の見通し

このような入荷量のもとで、12月主要野菜の価格は、前月と同等、前年を上回り、平年を下回る価格が見込まれる。

(参考) 12月の入荷量と卸売価格の見通し

品目	入 荷 量			卸 売 価 格			(参考)前年12月の主産地シェア(%)
	前月比較	前年比較	平年比較	前月比較	前年比較	平年比較	
だいこん	↗	=	↘	=	=	↘	神奈川(36) 千葉(28)、北海道(24)
にんじん	↘	=	=	↗	↘	↘	千葉(67) 茨城(14)
はくさい	↗	↗	↗	↗	↗	↘	茨城(93) 群馬(5)
キャベツ	=	=	↘	=	↗	↘	愛知(44) 北海道(35)、茨城(21)
ほうれんそう	↘	↘	↘	=	↘	↘	北海道(35) 茨城(32)、群馬(15)
ねぎ	↘	=	↘	↗	↘	↘	北海道(42) 茨城(19)、埼玉(16)
レタス	↘	=	↘	↘	=	↘	茨城(50) 兵庫(15)、長崎(13)
きゅうり	↘	=	↘	↗	↗	↘	宮崎(94) 千葉(4)
なす	↘	=	=	=	=	↘	高知(69) 熊本(16)、宮崎(11)
トマト	↘	=	=	↘	=	↘	熊本(89) 福島(3)
ピーマン	↘	↘	↘	=	=	↘	宮崎(77) 韓国(13)
ぱれいしょ	↘	=	↘	↘	↗	↗	北海道(100)
さといも	↗	↘	↘	=	↘	=	千葉(59) 埼玉(22)、宮崎(14)
たまねぎ	↘	↘	↘	↘	↗	↗	北海道(100)
計	↘	=	↘	=	↗	↘	

注 1 入荷量と卸売価格の表し方

符 号	入 荷 量	卸 売 価 格	対 比 率
↗	多 い	高 い	106%以上
=	並 み	並 み	95%~105%
↘	少 ない	安 い	94%以下

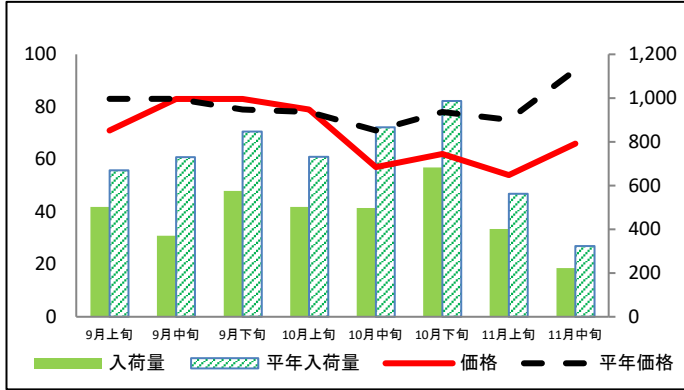
2 平年とは過去5カ年の平均値である。

3 この資料の内容は、令和3年11月26日現在で見込んだものであり、今後の気象条件の変化等により変動があり得る。

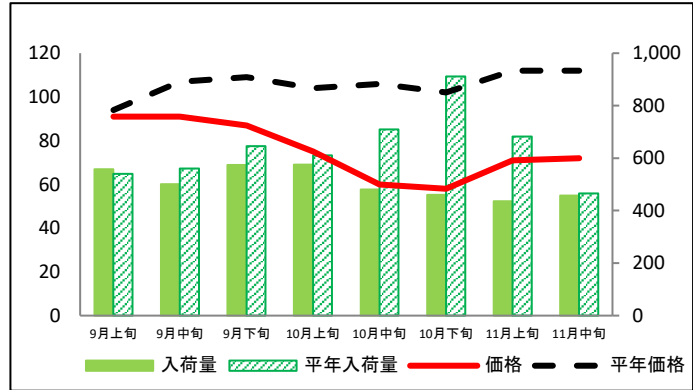
(参考)札幌市中央卸売市場における品目別入荷量及び価格動向

単位<左:価格(円/kg)、右:入荷量(t)>

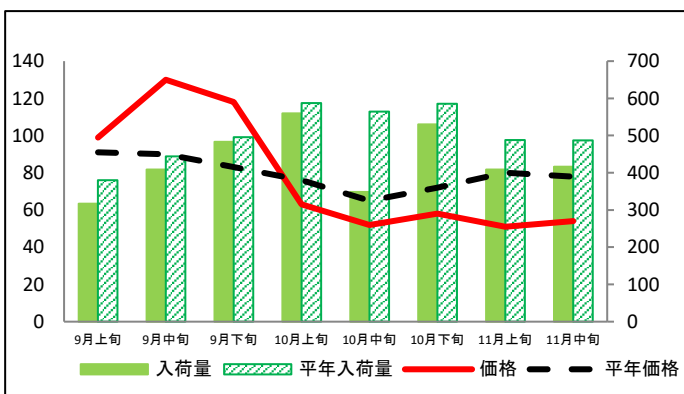
だいこん



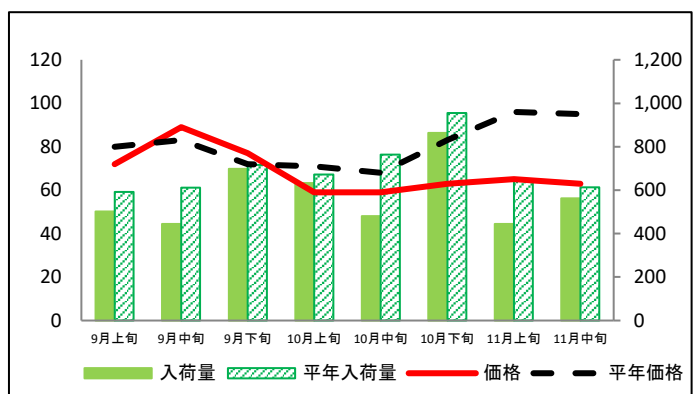
にんじん



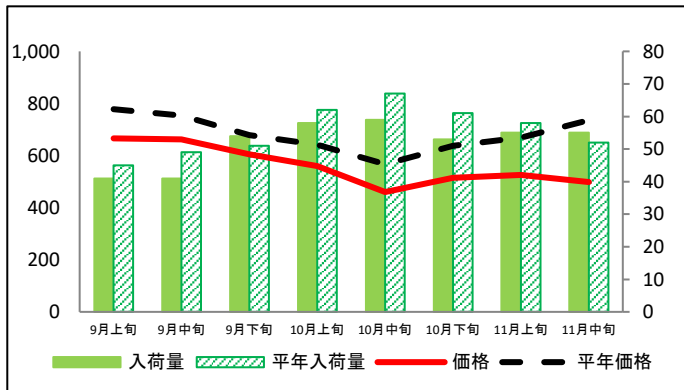
はくさい



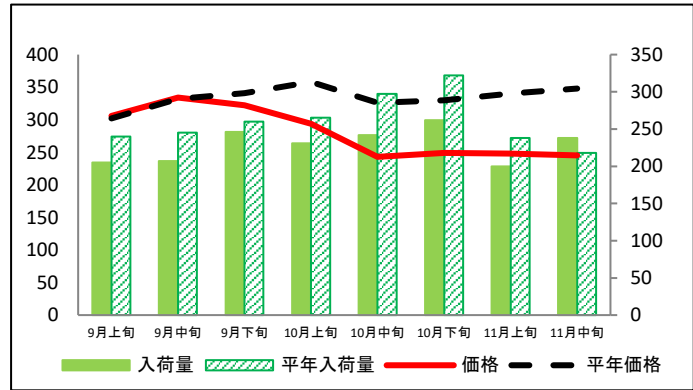
キャベツ



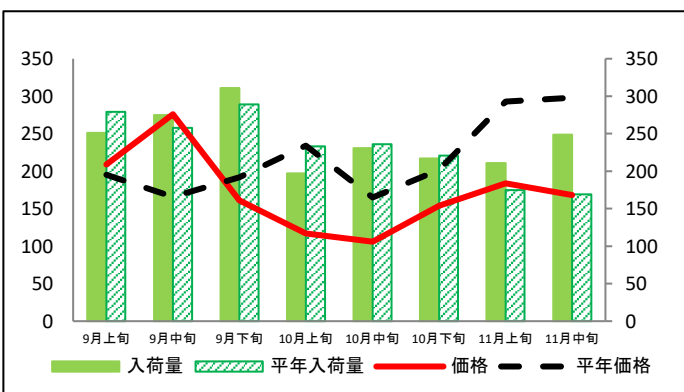
ほうれんそう



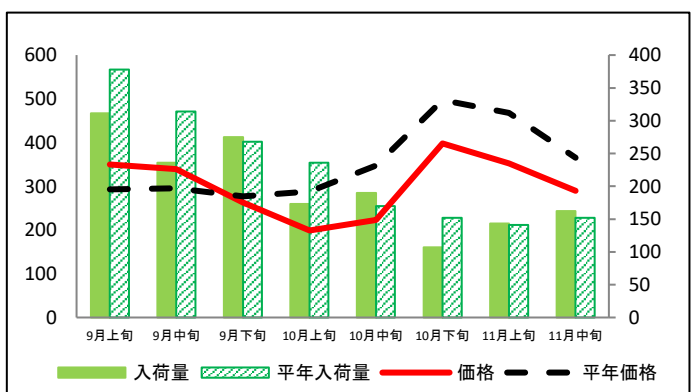
ねぎ



レタス



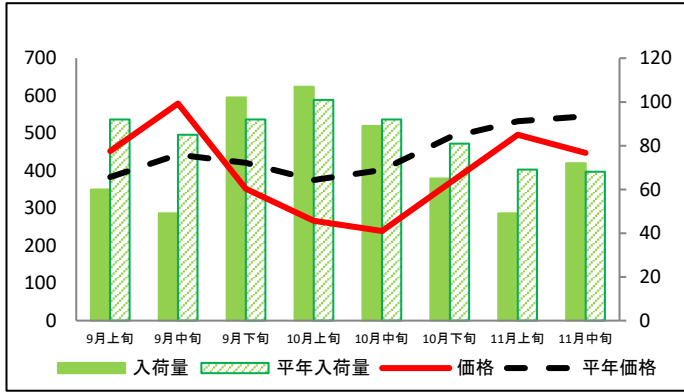
きゅうり



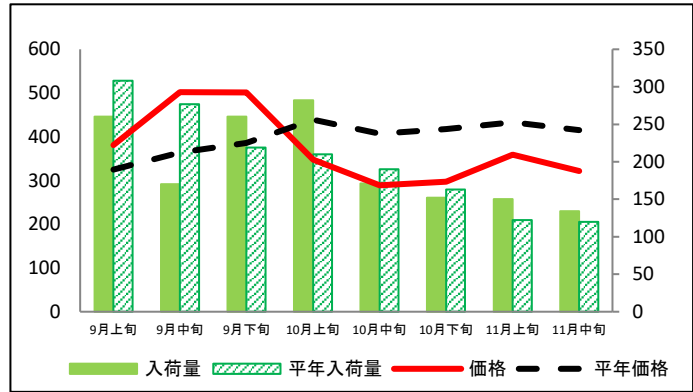
(参考)札幌市中央卸売市場における品目別入荷量及び価格動向

資料:農林水産省「青果物卸売市場調査」

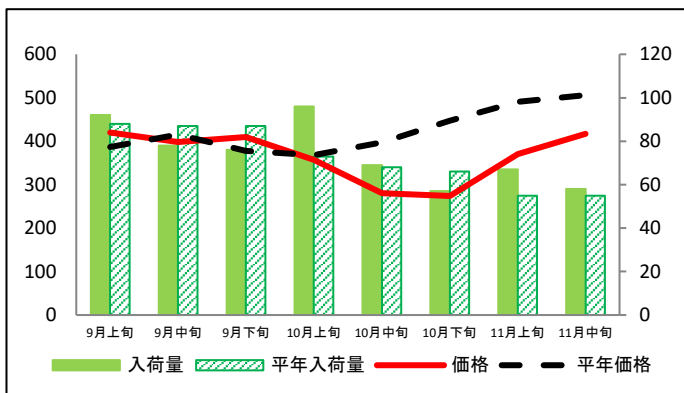
なす



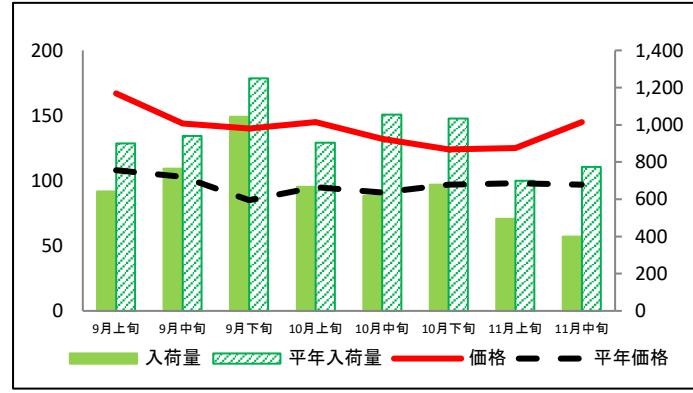
トマト



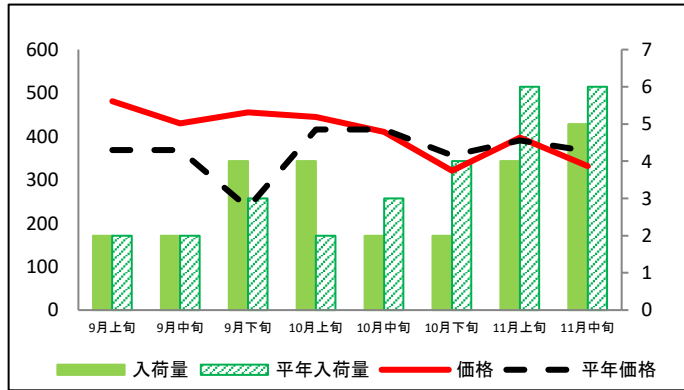
ピーマン



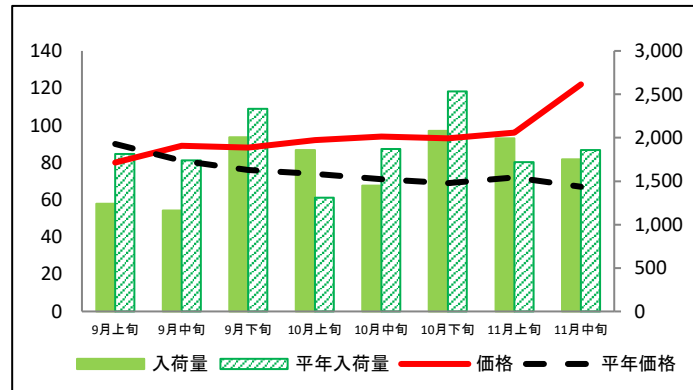
ばれいしょ



さといも



たまねぎ



(参考)札幌市中央卸売市場における品目別の入荷量の推移

単位：トン

品目	9月上旬		9月中旬		9月下旬		10月上旬		10月中旬		10月下旬		11月上旬		11月中旬	
	入荷量	平年比	入荷量	平年比	入荷量	平年比	入荷量	平年比	入荷量	平年比	入荷量	平年比	入荷量	平年比	入荷量	平年比
だいこん	502	75%	370	51%	575	68%	502	69%	498	57%	682	69%	401	71%	223	69%
にんじん	558	103%	501	89%	574	89%	575	94%	480	68%	460	50%	436	64%	457	98%
はくさい	317	83%	409	92%	483	97%	560	95%	349	62%	530	91%	409	84%	416	85%
キャベツ	502	85%	444	73%	699	97%	633	94%	480	63%	863	90%	445	69%	563	92%
ほうれんそう	41	91%	41	84%	54	106%	58	94%	59	88%	53	87%	55	95%	55	106%
ねぎ	205	85%	207	84%	246	95%	231	87%	242	81%	262	81%	200	84%	238	109%
レタス	251	90%	275	107%	311	108%	197	85%	231	98%	217	98%	211	121%	249	147%
きゅうり	311	82%	236	75%	275	103%	173	73%	190	112%	107	70%	143	101%	162	107%
なす	60	65%	49	58%	102	111%	107	106%	89	97%	65	80%	49	71%	72	106%
トマト	260	84%	170	61%	260	119%	282	134%	171	90%	152	93%	150	123%	134	112%
ピーマン	92	105%	78	90%	76	87%	96	132%	69	101%	57	86%	67	122%	58	105%
ばれいしょ	643	71%	765	81%	1,044	84%	666	74%	619	59%	678	66%	495	71%	399	52%
さといも	2	100%	2	100%	4	133%	4	200%	2	67%	2	50%	4	67%	5	83%
たまねぎ	1,239	68%	1,163	67%	2,006	86%	1,858	142%	1,450	78%	2,079	82%	1,994	116%	1,752	94%

(参考)札幌市中央卸売市場における品目別の価格の推移

単位：円/kg

品目	9月上旬		9月中旬		9月下旬		10月上旬		10月中旬		10月下旬		11月上旬		11月中旬	
	価格	平年比	価格	平年比	価格	平年比	価格	平年比	価格	平年比	価格	平年比	価格	平年比	価格	平年比
だいこん	71	86%	83	100%	83	105%	79	101%	57	80%	62	79%	54	72%	66	70%
にんじん	91	97%	91	85%	87	80%	75	72%	60	57%	58	57%	71	63%	72	64%
はくさい	99	109%	130	144%	118	142%	63	83%	52	80%	58	81%	51	64%	54	69%
キャベツ	72	90%	89	107%	77	107%	59	83%	59	87%	63	76%	65	68%	63	66%
ほうれんそう	666	86%	662	88%	605	89%	560	87%	460	81%	515	81%	525	78%	498	68%
ねぎ	306	101%	334	101%	322	94%	294	82%	243	75%	249	75%	248	73%	245	70%
レタス	209	107%	276	166%	161	84%	117	50%	106	64%	154	76%	184	63%	168	56%
きゅうり	350	119%	339	115%	263	95%	199	69%	223	64%	398	80%	352	75%	290	79%
なす	452	118%	579	131%	352	84%	266	71%	239	59%	368	75%	496	93%	447	82%
トマト	381	117%	502	138%	501	130%	348	79%	289	71%	297	71%	359	83%	322	78%
ピーマン	420	109%	398	96%	410	108%	357	97%	280	71%	274	61%	370	75%	417	82%
ばれいしょ	167	155%	144	140%	140	165%	145	153%	132	145%	124	128%	125	128%	145	149%
さといも	481	130%	430	117%	455	193%	445	107%	410	99%	321	90%	397	102%	332	91%
たまねぎ	80	89%	89	110%	88	116%	92	124%	94	132%	93	135%	96	133%	122	182%

資料：農林水産省「青果物卸売市場調査」