

野菜の入荷量及び卸売価格の見通し (平成29年3月、札幌市中央卸売市場)

【3月の見通し】

(1) 入荷量の見通し

3月の主要野菜(14品目)の入荷量について、「平年を上回る」と見込まれるのは、なす及びピーマンの2品目である。

「平年を下回る」と見込まれるのは、だいこん、にんじん、はくさい、キャベツ、ほうれんそう、ねぎ、レタス、きゅうり、トマト、ばれいしょ、さといも及びたまねぎの12品目である。

(2) 卸売価格の見通し

3月の主要野菜(14品目)の卸売価格について、「平年を上回る」と見込まれるのは、はくさい、キャベツ、ほうれんそう、レタス、ばれいしょ及びさといもの6品目である。

「平年並み」と見込まれるのは、ねぎ及びなすの2品目である。

「平年を下回る」と見込まれるのは、だいこん、にんじん、きゅうり、トマト、ピーマン及びたまねぎの6品目である。

○ 品目別の入荷量及び卸売価格の見通しは、以下のとおり。

品目	3月の入荷量	3月の卸売価格	(参考) 前年3月の主産地シェア
	平年比較	平年比較	
だいこん	▼	▼	神奈川(45) 千葉(22) 北海道(17)
にんじん	▼	▼	千葉(42) 北海道(25) 茨城(15) 埼玉(11)
はくさい	▼	↗	茨城(79) 愛知(10)
キャベツ	▼	↗	愛知(55) 北海道(32)
ほうれんそう	▼	↗	北海道(70) 埼玉(10) 群馬(9)
ねぎ	▼	＝	埼玉(56) 北海道(22) 群馬(9)
レタス	▼	↗	茨城(72)
きゅうり	▼	▼	宮崎(75) 千葉(16)
なす	↗	＝	高知(75) 宮崎(16)
トマト	▼	▼	熊本(64) 長崎(10)
ピーマン	↗	▼	宮崎(72)
ばれいしょ	▼	↗	北海道(99)
さといも	▼	↗	千葉(40) 宮崎(4)
たまねぎ	▼	▼	北海道(99)

○ 入荷量と卸売価格の符号

符号	↗	＝	▼
入荷量	多い	並み	少ない
卸売価格	高い	並み	安い

注：「平年」とは、直近5か年の平均値である。

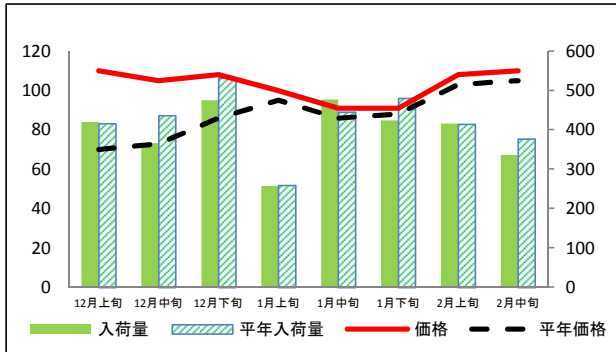
なお、表中の符号について、「＝」（並み）とは、平年との比率が95～105%の間であることを示している。

※ この資料の内容は、平成29年2月28日現在で見込んだものであり、今後の気象条件の変化等により、変動があり得る。

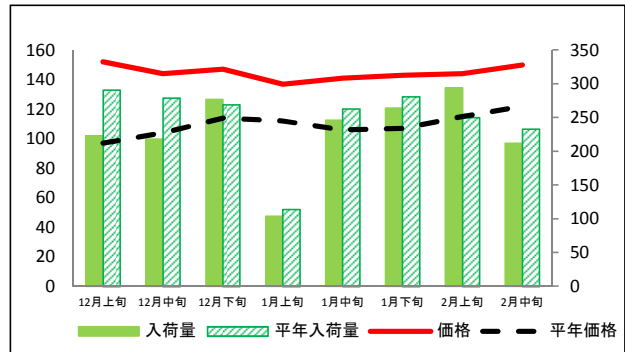
(参考)札幌市中央卸売市場における品目別入荷量及び価格動向

単位<左:価格(円/kg)、右:入荷量(t)>

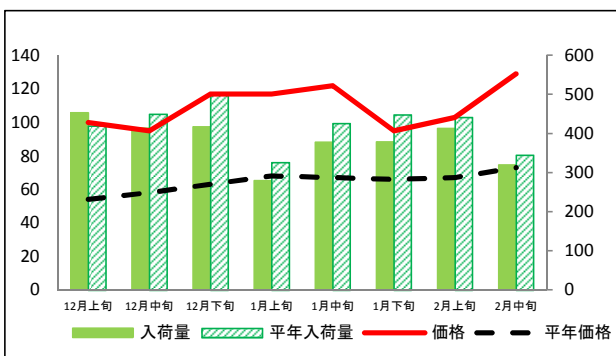
だいこん



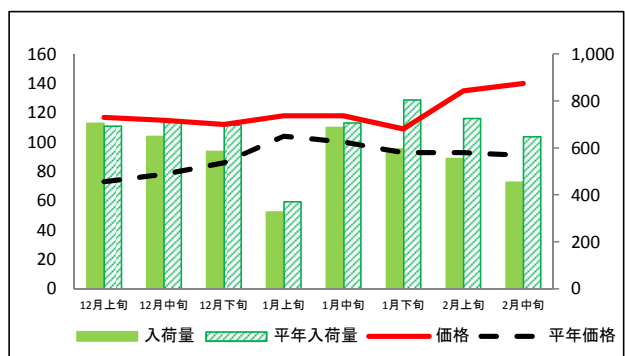
にんじん



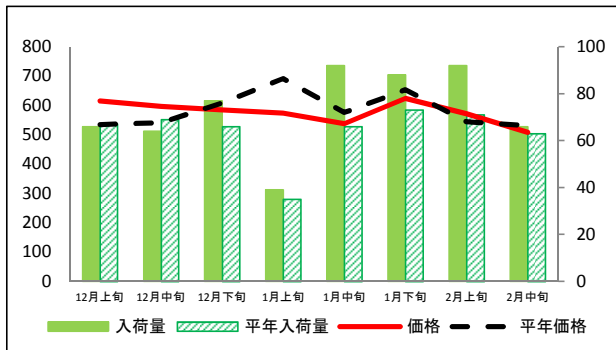
はくさい



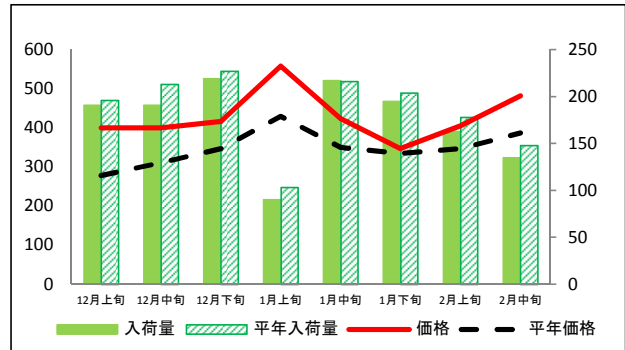
キャベツ



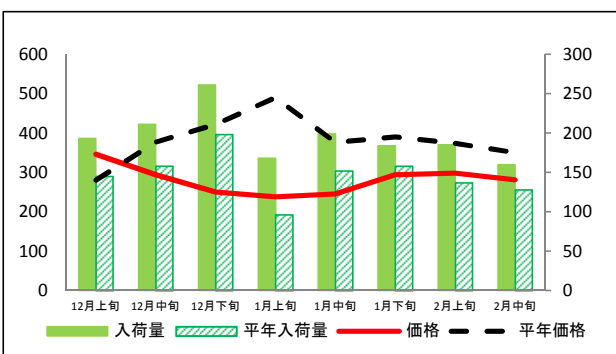
ほうれんそう



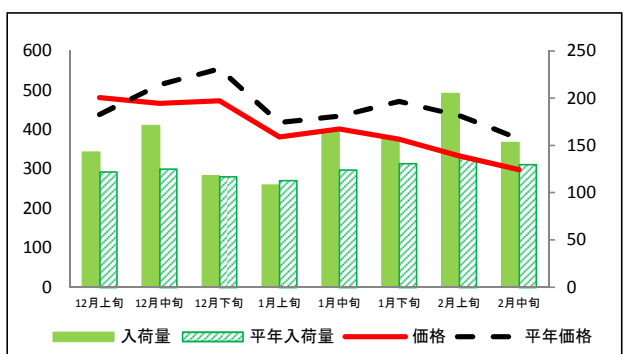
ねぎ



レタス



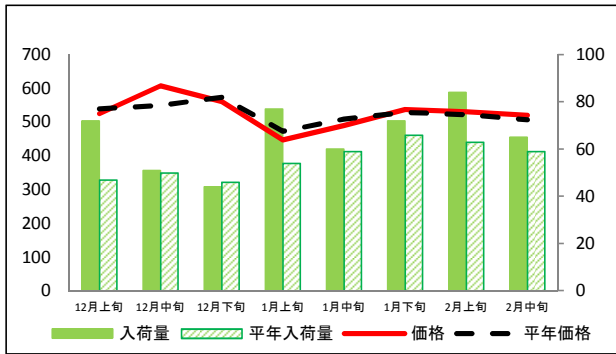
きゅうり



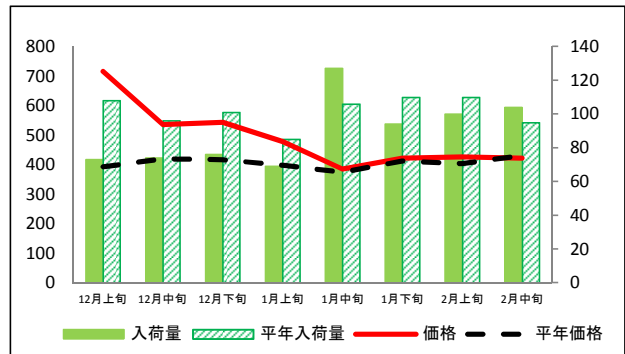
(参考)札幌市中央卸売市場における品目別入荷量及び価格動向

資料:「札幌市中央卸売市場日報」

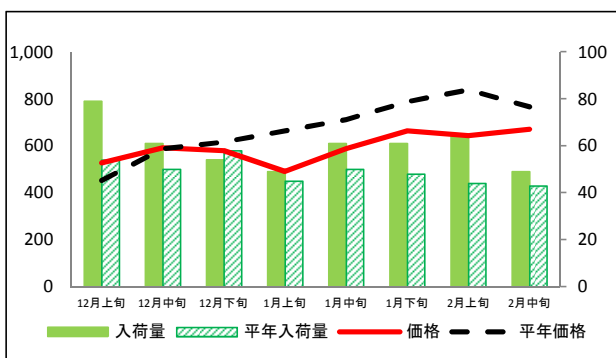
なす



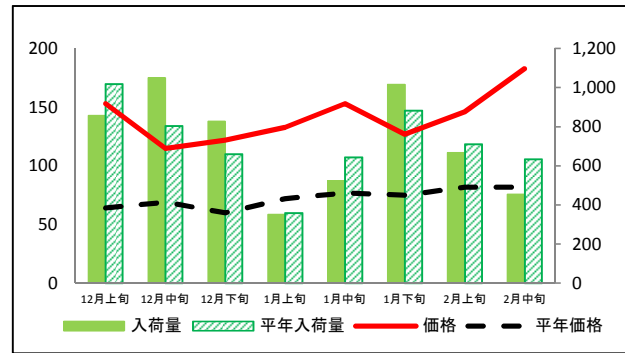
トマト



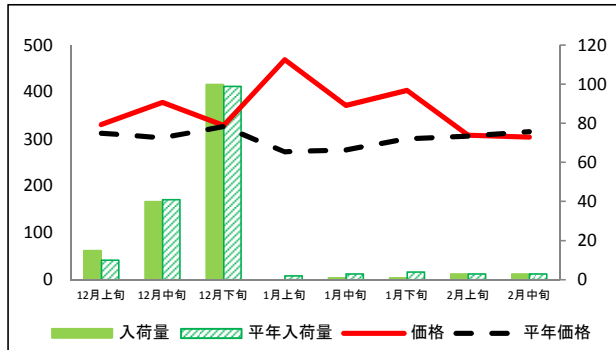
ピーマン



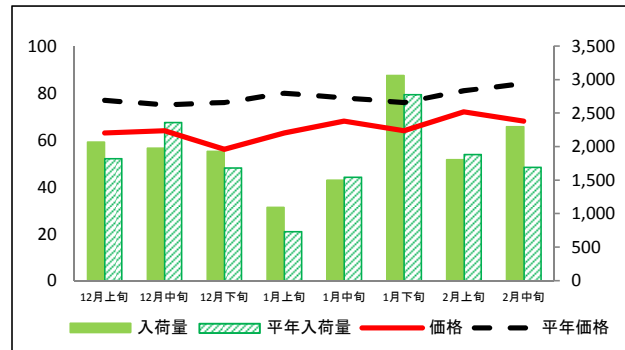
ばれいしょ



さといも



たまねぎ



(参考)札幌市中央卸売市場における品目別の入荷量の推移

単位：トン

品目	12月上旬		12月中旬		12月下旬		1月上旬		1月中旬		1月下旬		2月上旬		2月中旬	
	入荷量	平年比	入荷量	平年比	入荷量	平年比	入荷量	平年比	入荷量	平年比	入荷量	平年比	入荷量	平年比	入荷量	平年比
だいこん	420	101%	366	84%	475	89%	257	99%	477	107%	424	88%	416	100%	336	89%
にんじん	223	77%	218	78%	277	103%	104	91%	246	94%	264	94%	294	118%	212	91%
はくさい	453	108%	414	92%	417	83%	280	86%	378	89%	379	85%	413	93%	320	93%
キャベツ	706	102%	650	91%	586	84%	327	88%	688	97%	596	74%	556	76%	455	70%
ほうれんそう	66	99%	64	93%	77	117%	39	111%	92	139%	88	121%	92	130%	66	105%
ねぎ	191	97%	191	90%	219	96%	90	87%	217	100%	195	96%	163	92%	135	91%
レタス	193	133%	211	134%	261	132%	168	175%	199	131%	184	116%	185	135%	160	125%
きゅうり	143	117%	171	137%	118	101%	108	96%	164	132%	157	120%	205	150%	153	118%
なす	72	153%	51	102%	44	96%	77	143%	60	102%	72	109%	84	133%	65	110%
トマト	73	68%	74	77%	76	75%	69	81%	127	120%	94	85%	100	91%	104	109%
ピーマン	79	146%	61	122%	54	93%	49	109%	61	122%	61	127%	64	145%	49	114%
ばれいしょ	858	84%	1,050	130%	828	125%	351	98%	524	81%	1,016	115%	668	94%	455	72%
さといも	15	150%	40	98%	100	101%	0	0%	1	33%	1	25%	3	100%	3	100%
たまねぎ	2,070	113%	1,980	84%	1,929	114%	1,093	148%	1,503	97%	3,061	110%	1,807	96%	2,297	136%

(参考)札幌市中央卸売市場における品目別の価格推移

単位：円/kg

品目	12月上旬		12月中旬		12月下旬		1月上旬		1月中旬		1月下旬		2月上旬		2月中旬	
	価格	平年比	価格	平年比	価格	平年比	価格	平年比	価格	平年比	価格	平年比	価格	平年比	価格	平年比
だいこん	110	157%	105	144%	108	126%	100	105%	91	106%	91	103%	108	105%	110	105%
にんじん	152	157%	144	138%	147	129%	137	122%	141	133%	143	134%	144	125%	150	123%
はくさい	100	185%	95	164%	117	186%	117	172%	122	182%	95	144%	103	154%	129	177%
キャベツ	117	160%	115	147%	112	130%	118	113%	118	118%	109	117%	135	145%	140	154%
ほうれんそう	615	115%	597	110%	585	96%	574	83%	538	93%	624	95%	572	105%	509	96%
ねぎ	400	144%	400	129%	417	120%	558	130%	424	121%	347	104%	405	117%	482	125%
レタス	346	124%	294	78%	250	59%	238	49%	245	65%	294	75%	298	80%	281	80%
きゅうり	482	110%	467	91%	474	85%	382	91%	402	92%	376	80%	334	77%	299	79%
なす	525	97%	608	111%	561	98%	447	95%	490	96%	537	102%	531	102%	520	103%
トマト	716	182%	536	128%	544	130%	479	120%	385	103%	422	102%	426	105%	422	98%
ピーマン	528	117%	592	101%	579	94%	491	74%	588	83%	664	84%	643	77%	670	87%
ばれいしょ	153	239%	115	167%	122	203%	133	185%	153	199%	127	169%	146	178%	183	223%
さといも	331	106%	378	125%	329	101%	469	172%	372	134%	404	134%	308	101%	304	96%
たまねぎ	63	82%	64	85%	56	74%	63	79%	68	87%	64	84%	72	89%	68	81%

資料：「札幌市中央卸売市場日報」