

## 野菜の入荷量及び卸売価格の見通し (平成27年7月、札幌市中央卸売市場)

### 【7月の見通し】

#### (1) 入荷量の見通し

7月の主要野菜(14品目)の入荷量について、「平年を上回る」と見込まれるのは、はくさいの1品目である。  
「平年並み」と見込まれるのは、さといもの1品目である。  
「平年を下回る」と見込まれるのは、だいこん、にんじん、キャベツ、ほうれんそう、ねぎ、レタス、きゅうり、なす、トマト、ピーマン、ばれいしょ及びたまねぎの12品目である。

#### (2) 卸売価格の見通し

7月の主要野菜(14品目)の卸売価格について、「平年を上回る」と見込まれるのは、にんじん、はくさい、キャベツ、きゅうり、ばれいしょ及びたまねぎの6品目である。  
「平年並み」と見込まれるのは、だいこん、ねぎ、トマト及びさといもの4品目である。  
「平年を下回る」と見込まれるのは、ほうれんそう、レタス、なす及びピーマンの4品目である。

○ 品目別に入荷量及び卸売価格の見通しは、以下のとおり。

品目	7月の入荷量	7月の卸売価格	(参考) 前年7月の主産県シェア
	平年比較	平年比較	
だいこん	↘	＝	北海道(99)
にんじん	↘	↗	北海道(99)
はくさい	↗	↗	北海道(100)
キャベツ	↘	↗	北海道(98)
ほうれんそう	↘	↘	北海道(100)
ねぎ	↘	＝	北海道(71) 茨城(25)
レタス	↘	↘	北海道(100)
きゅうり	↘	↗	北海道(100)
なす	↘	↘	茨城(69) 群馬(17)
トマト	↘	＝	北海道(98)
ピーマン	↘	↘	北海道(90)
ばれいしょ	↘	↗	北海道(85)
さといも	＝	＝	宮崎(42)
たまねぎ	↘	↗	佐賀(65) 栃木(11)

#### ○ 入荷量と卸売価格の符号

符号	↗	＝	↘
入荷量	多い	並み	少ない
卸売価格	高い	並み	安い

注：「平年」とは、直近5か年の平均値である。

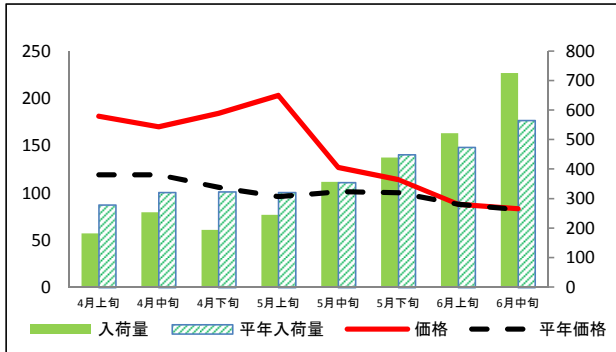
なお、表中の符号について、「＝」(並み)とは、平年との比率が95～105%の間であることを示している。

※ この資料の内容は、平成27年6月30日現在で見込んだものであり、今後の気象条件の変化等により、変動があり得る。

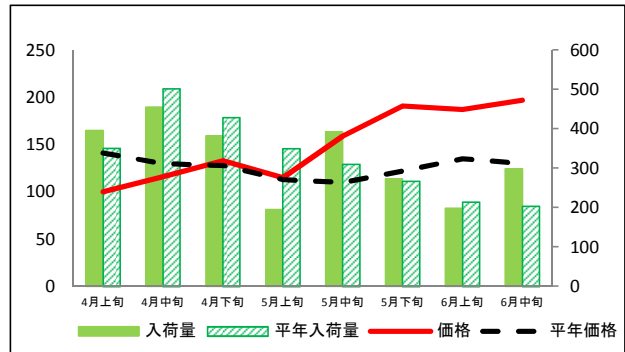
(参考)札幌市中央卸売市場における品目別入荷量及び価格動向

単位<左:価格(円/kg)、右:入荷量(t)>

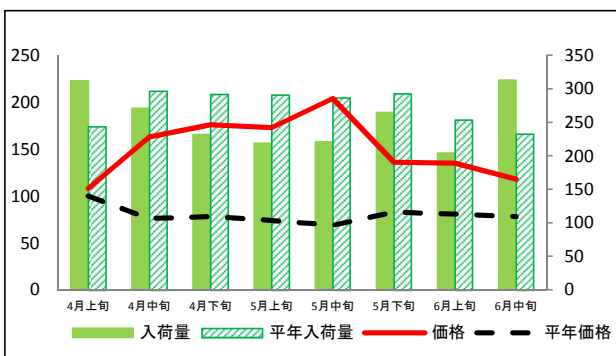
だいこん



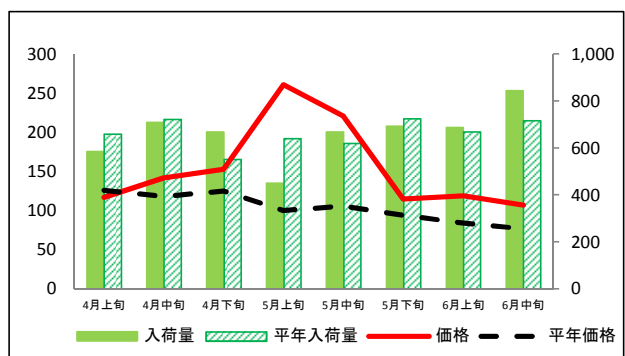
にんじん



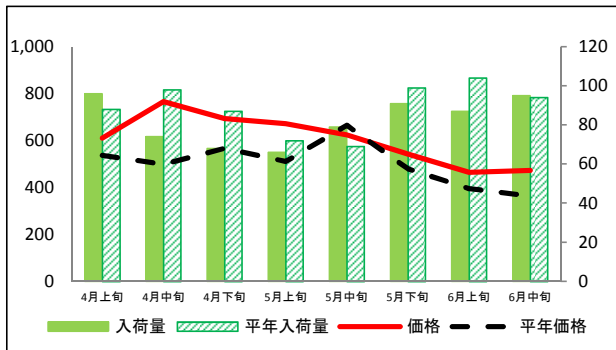
はくさい



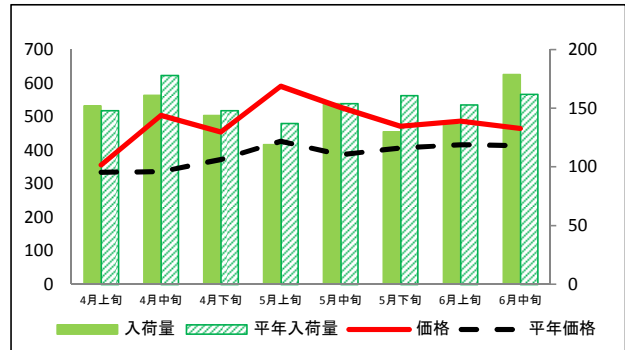
キャベツ



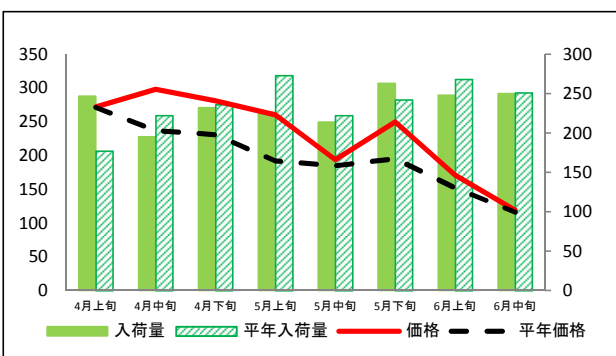
ほうれんそう



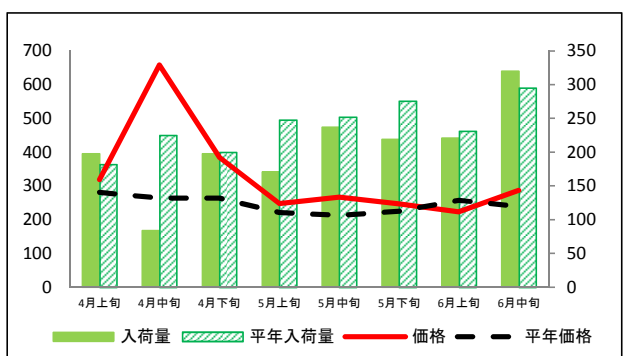
ねぎ



レタス



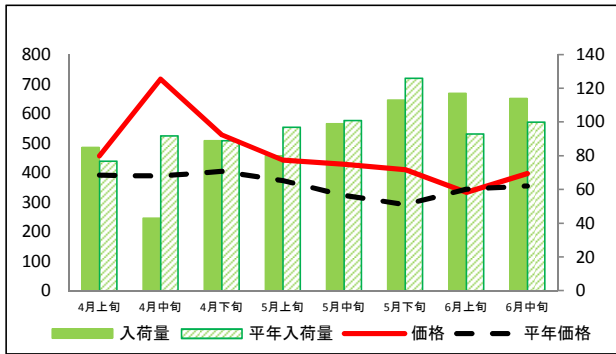
きゅうり



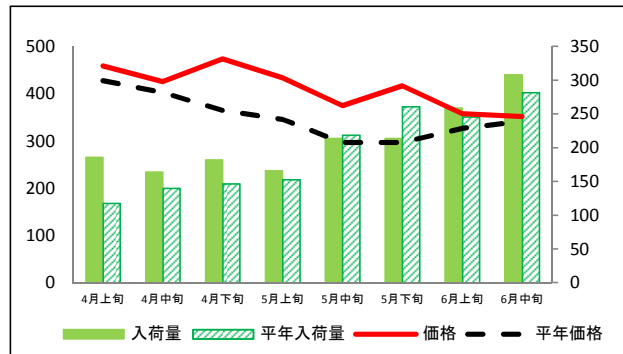
(参考)札幌市中央卸売市場における品目別入荷量及び価格動向

資料:独立行政法人農畜産業振興機構調べ

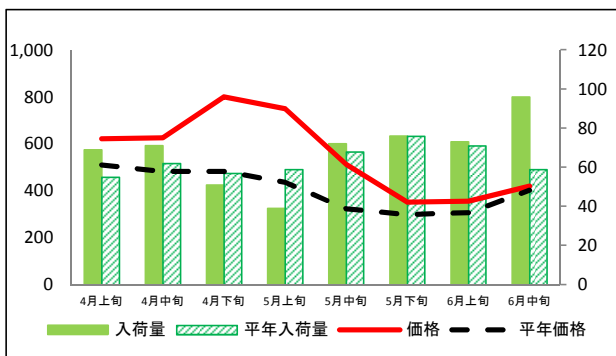
なす



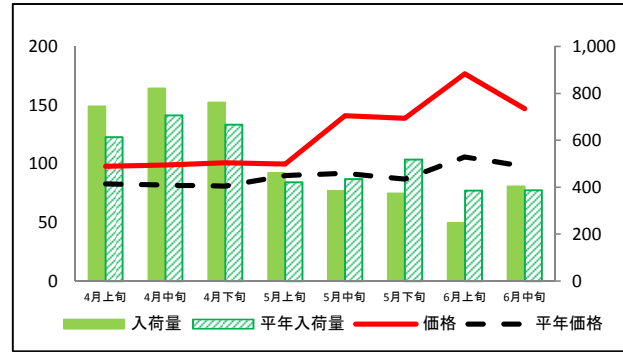
トマト



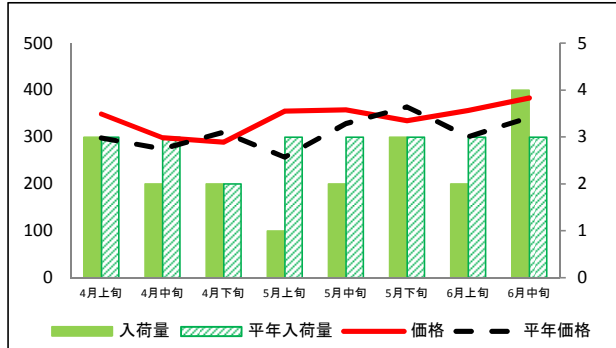
ピーマン



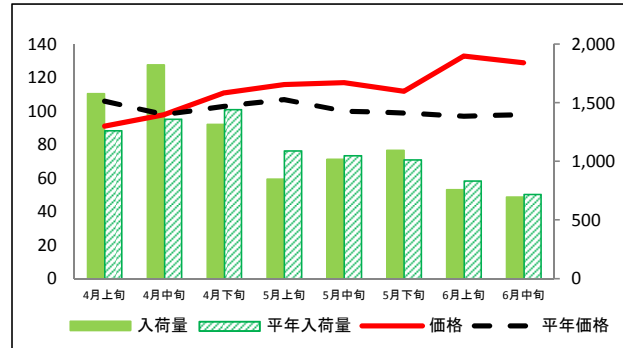
ばれいしょ



さといも



たまねぎ



## (参考)札幌市中央卸売市場における品目別の入荷量の推移

単位：トン

品目	4月上旬		4月中旬		4月下旬		5月上旬		5月中旬		5月下旬		6月上旬		6月中旬	
	入荷量	平年比	入荷量	平年比	入荷量	平年比	入荷量	平年比	入荷量	平年比	入荷量	平年比	入荷量	平年比	入荷量	平年比
だいこん	183	66%	254	79%	195	60%	246	77%	357	101%	440	98%	522	110%	726	128%
にんじん	396	113%	455	91%	382	89%	195	56%	393	127%	273	102%	198	93%	298	146%
はくさい	312	128%	271	91%	232	79%	219	75%	221	77%	265	90%	204	80%	313	134%
キャベツ	585	89%	709	98%	668	121%	451	70%	668	108%	693	96%	688	103%	845	118%
ほうれんそう	96	109%	74	76%	68	78%	66	92%	79	114%	91	92%	87	84%	95	101%
ねぎ	152	103%	161	90%	144	97%	119	87%	154	100%	130	81%	136	89%	179	110%
レタス	247	140%	195	88%	232	98%	226	83%	214	96%	263	109%	248	93%	250	100%
きゅうり	198	109%	84	37%	198	99%	171	69%	237	94%	219	79%	221	96%	320	108%
なす	85	110%	43	47%	89	100%	80	82%	99	98%	113	90%	117	126%	114	114%
トマト	186	158%	164	117%	182	124%	166	108%	214	98%	214	82%	259	105%	308	109%
ピーマン	69	125%	71	115%	51	89%	39	66%	72	106%	76	100%	73	103%	96	163%
ばれいしょ	746	121%	822	116%	762	114%	462	109%	386	89%	374	72%	249	65%	405	104%
さといも	3	100%	2	67%	2	100%	1	33%	2	67%	3	100%	2	67%	4	133%
たまねぎ	1,577	125%	1,825	134%	1,317	91%	850	78%	1,020	97%	1,095	108%	760	91%	697	97%

## (参考)札幌市中央卸売市場における品目別の価格推移

単位：円/kg

品目	4月上旬		4月中旬		4月下旬		5月上旬		5月中旬		5月下旬		6月上旬		6月中旬	
	価格	平年比	価格	平年比	価格	平年比	価格	平年比	価格	平年比	価格	平年比	価格	平年比	価格	平年比
だいこん	181	152%	170	143%	184	174%	203	211%	127	126%	114	114%	88	100%	83	101%
にんじん	100	71%	116	89%	133	104%	115	102%	159	145%	191	157%	187	139%	197	152%
はくさい	108	108%	163	214%	176	226%	173	234%	204	296%	136	164%	135	167%	118	151%
キャベツ	117	93%	142	120%	153	122%	261	261%	221	208%	115	122%	119	142%	107	139%
ほうれんそう	611	114%	766	154%	694	122%	672	132%	624	94%	543	113%	465	117%	473	130%
ねぎ	356	107%	504	150%	455	122%	591	138%	528	136%	472	116%	487	117%	465	113%
レタス	272	100%	298	126%	281	122%	260	135%	194	105%	250	128%	171	113%	119	103%
きゅうり	319	114%	659	250%	385	146%	248	112%	267	125%	247	110%	223	86%	287	120%
なす	457	117%	717	184%	529	131%	443	119%	429	132%	410	140%	333	97%	397	112%
トマト	459	107%	426	106%	474	130%	434	125%	375	126%	417	140%	358	109%	352	103%
ピーマン	621	122%	625	129%	800	166%	749	172%	512	159%	352	118%	355	116%	420	104%
ばれいしょ	98	118%	99	121%	101	125%	100	111%	141	153%	139	160%	177	167%	147	150%
さといも	349	117%	299	109%	289	93%	355	138%	358	109%	335	92%	357	119%	383	112%
たまねぎ	91	86%	98	100%	111	108%	116	108%	117	117%	112	113%	133	137%	129	132%

資料：独立行政法人農畜産業振興機構調べ