

## 野菜の入荷量及び卸売価格の見通し (平成27年10月、札幌市中央卸売市場)

### 【10月の見通し】

#### (1) 入荷量の見通し

10月の主要野菜(14品目)の入荷量について、全品目が「平年を下回る」と見込まれる。

#### (2) 卸売価格の見通し

10月の主要野菜(14品目)の卸売価格について、「平年を上回る」と見込まれるのは、キャベツ、きゅうり、なす及びさといもの4品目である。

「平年並み」と見込まれるのは、だいこん、にんじん及びピーマンの3品目である。

「平年を下回る」と見込まれるのは、はくさい、ほうれんそう、ねぎ、レタス、トマト、ばれいしょ及びたまねぎの7品目である。

○ 品目別の入荷量及び卸売価格の見通しは、以下のとおり。

品 目	10月の入荷量	10月の卸売価格	(参考) 前年10月の主産県シェア
	平年比較	平年比較	
だいこん	▼	＝	北海道(99)
にんじん	▼	＝	北海道(100)
はくさい	▼	▼	北海道(99)
キャベツ	▼	↗	北海道(91)
ほうれんそう	▼	▼	北海道(100)
ねぎ	▼	▼	北海道(100)
レタス	▼	▼	北海道(64) 茨城(35)
きゅうり	▼	↗	北海道(86)
なす	▼	↗	高知(48) 茨城(42)
トマト	▼	▼	北海道(99)
ピーマン	▼	＝	北海道(88)
ばれいしょ	▼	▼	北海道(100)
さといも	▼	↗	千葉(27) 宮崎(26) 埼玉(17)
たまねぎ	▼	▼	北海道(100)

#### ○ 入荷量と卸売価格の符号

符 号	↗	＝	▼
入荷量	多い	並み	少ない
卸売価格	高い	並み	安い

注：「平年」とは、直近5か年の平均値である。

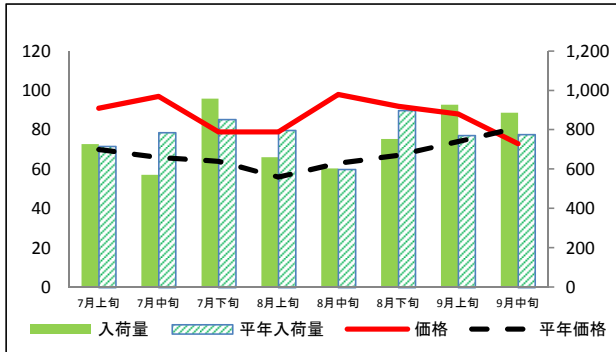
なお、表中の符号について、「＝」（並み）とは、平年との比率が95～105%の間であることを示している。

※ この資料の内容は、平成27年9月30日現在で見込んだものであり、今後の気象条件の変化等により、変動があり得る。

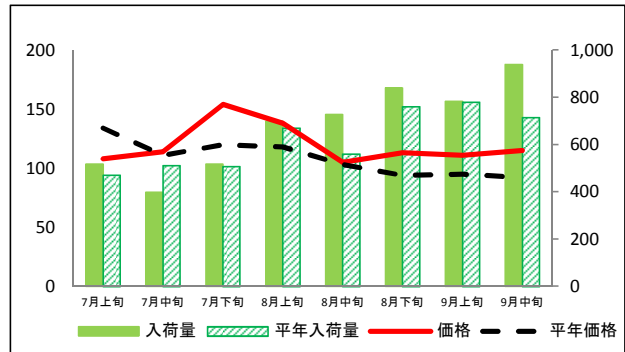
(参考)札幌市中央卸売市場における品目別入荷量及び価格動向

単位<左:価格(円/kg)、右:入荷量(t)>

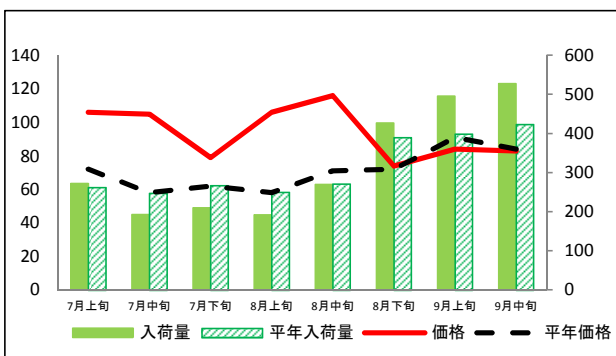
だいこん



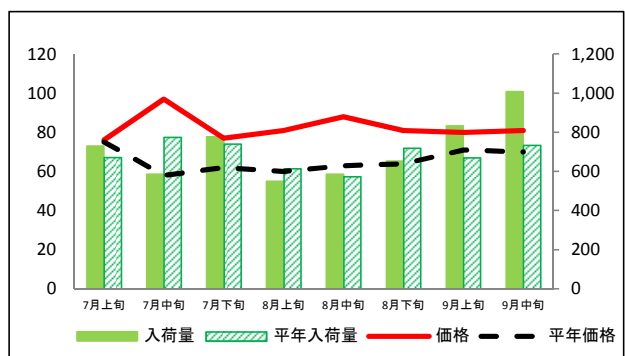
にんじん



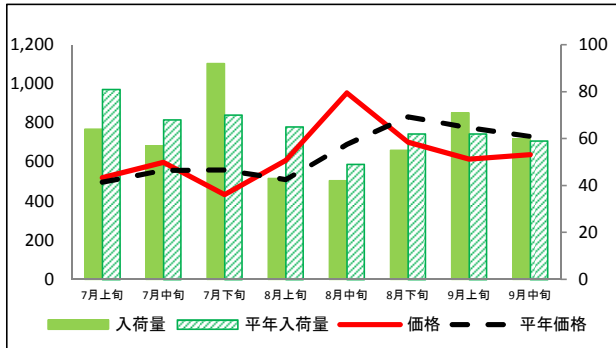
はくさい



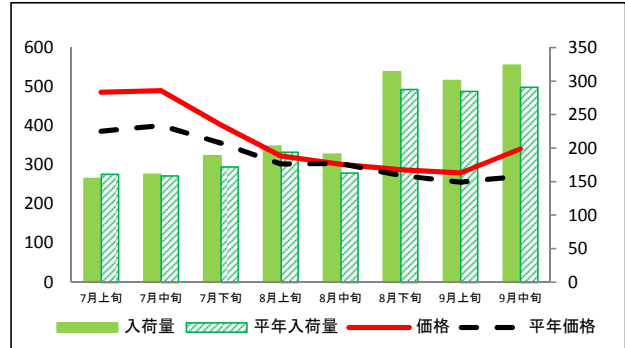
キャベツ



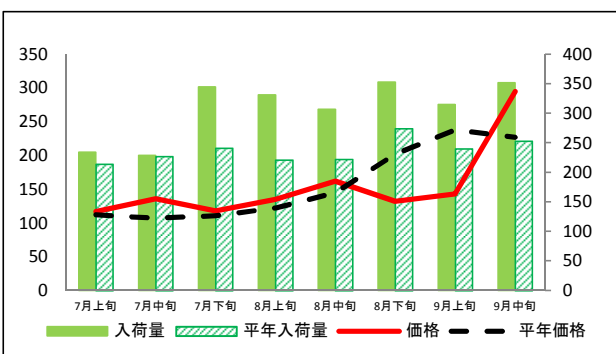
ほうれんそう



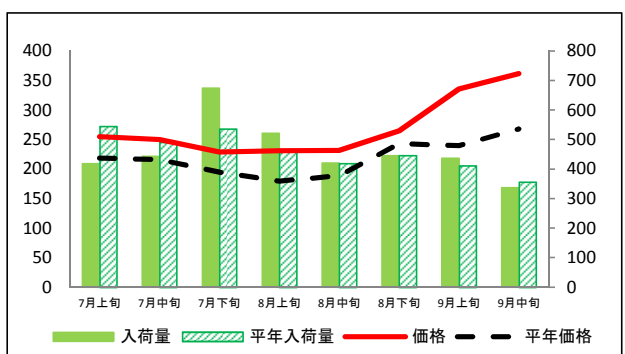
ねぎ



レタス



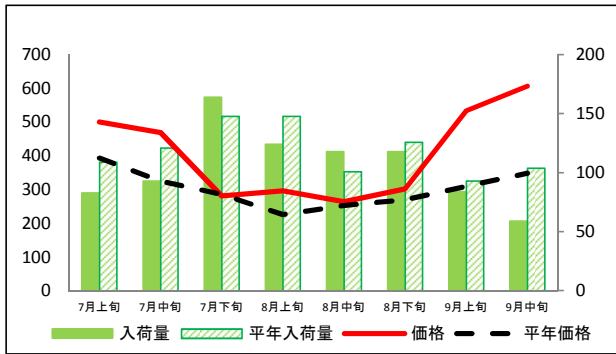
きゅうり



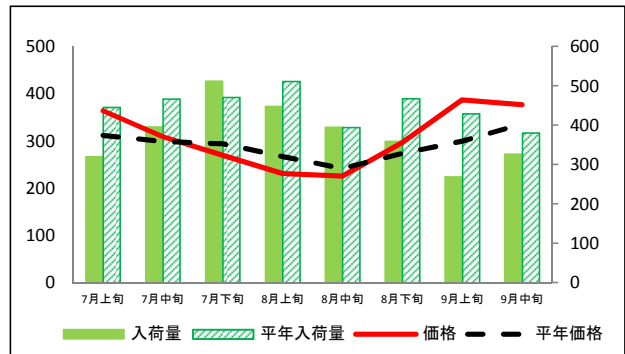
(参考)札幌市中央卸売市場における品目別入荷量及び価格動向

資料:独立行政法人農畜産業振興機構調べ

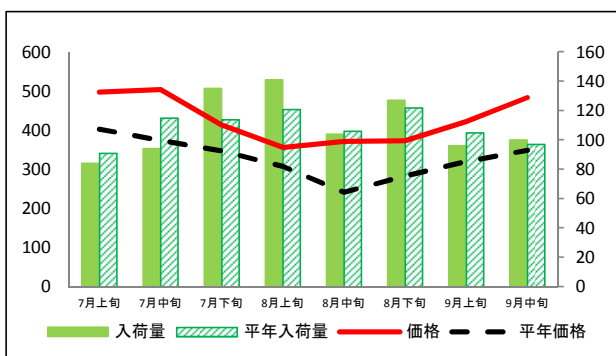
なす



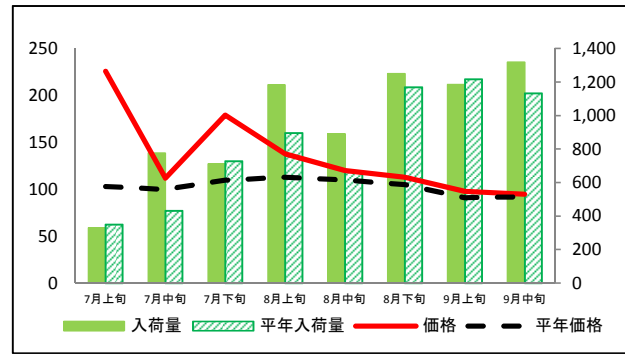
トマト



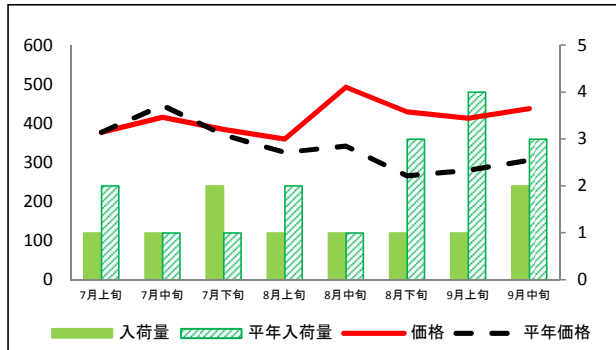
ピーマン



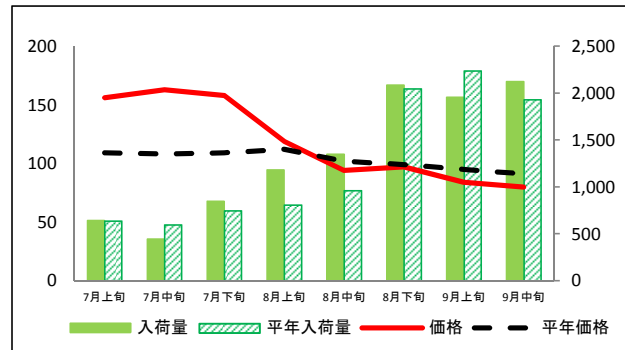
ばれいしょ



さといも



たまねぎ



## (参考)札幌市中央卸売市場における品目別の入荷量の推移

単位：トン

品目	7月上旬		7月中旬		7月下旬		8月上旬		8月中旬		8月下旬		9月上旬		9月中旬	
	入荷量	平年比	入荷量	平年比	入荷量	平年比	入荷量	平年比	入荷量	平年比	入荷量	平年比	入荷量	平年比	入荷量	平年比
だいこん	727	102%	572	73%	958	112%	661	83%	604	101%	754	84%	927	120%	887	114%
にんじん	517	110%	398	78%	517	102%	699	104%	727	130%	840	110%	783	100%	939	131%
はくさい	272	104%	193	78%	210	79%	192	77%	270	100%	427	109%	496	124%	528	125%
キャベツ	731	109%	587	76%	777	105%	550	89%	587	102%	654	91%	834	124%	1,009	137%
ほうれんそう	64	79%	57	84%	92	131%	43	66%	42	86%	55	89%	71	115%	60	102%
ねぎ	155	96%	161	101%	189	110%	203	105%	191	117%	314	109%	301	106%	324	111%
レタス	234	109%	229	101%	345	143%	331	150%	307	138%	353	129%	315	131%	352	139%
きゅうり	419	77%	444	90%	674	126%	521	112%	421	100%	446	100%	437	106%	337	95%
なす	83	76%	93	77%	164	111%	124	84%	118	117%	118	94%	84	90%	59	57%
トマト	320	72%	396	85%	512	109%	448	88%	395	100%	359	77%	269	63%	327	86%
ピーマン	84	92%	94	82%	135	118%	141	117%	104	98%	127	104%	96	91%	100	103%
ばれいしょ	330	94%	776	179%	711	98%	1,184	132%	892	135%	1,250	107%	1,185	97%	1,320	117%
さといも	1	50%	1	100%	2	200%	1	50%	1	100%	1	33%	1	25%	2	67%
たまねぎ	641	100%	445	74%	846	113%	1,180	146%	1,350	140%	2,086	102%	1,956	87%	2,123	110%

## (参考)札幌市中央卸売市場における品目別の価格の推移

単位：円/kg

品目	7月上旬		7月中旬		7月下旬		8月上旬		8月中旬		8月下旬		9月上旬		9月中旬	
	価格	平年比	価格	平年比	価格	平年比	価格	平年比	価格	平年比	価格	平年比	価格	平年比	価格	平年比
だいこん	91	130%	97	147%	79	123%	79	141%	98	156%	92	137%	88	119%	73	90%
にんじん	108	81%	114	103%	154	128%	138	117%	105	102%	113	120%	111	117%	115	125%
はくさい	106	147%	105	181%	79	127%	106	183%	116	163%	74	103%	84	92%	83	99%
キャベツ	76	101%	97	167%	77	124%	81	135%	88	140%	81	127%	80	113%	81	116%
ほうれんそう	521	105%	599	107%	434	78%	608	119%	954	138%	702	84%	615	79%	639	87%
ねぎ	486	126%	490	122%	403	113%	323	107%	302	99%	288	105%	280	109%	341	125%
レタス	117	104%	136	127%	118	106%	135	111%	162	112%	132	65%	143	60%	295	130%
きゅうり	255	116%	250	116%	229	117%	231	128%	232	123%	265	109%	336	140%	362	135%
なす	500	127%	469	144%	281	98%	296	131%	264	104%	302	112%	534	172%	607	174%
トマト	364	117%	309	103%	270	92%	231	87%	226	93%	297	108%	387	129%	377	112%
ピーマン	497	124%	504	135%	413	119%	356	116%	371	154%	373	132%	422	132%	483	139%
ばれいしょ	226	219%	112	112%	179	163%	138	122%	120	109%	113	108%	98	108%	95	103%
さといも	377	100%	416	93%	385	104%	360	110%	493	144%	430	162%	413	148%	438	143%
たまねぎ	156	143%	163	151%	158	145%	119	106%	94	92%	97	98%	84	88%	80	88%

資料：独立行政法人農畜産業振興機構調べ