

## 野菜の入荷量及び卸売価格の見通し (平成27年11月、札幌市中央卸売市場)

### 【11月の見通し】

#### (1) 入荷量の見通し

11月の主要野菜(14品目)の入荷量について、「平年を上回る」と見込まれるのは、トマトの1品目である。  
「平年並み」と見込まれるのは、レタス及びたまねぎの2品目である。  
「平年を下回る」と見込まれるのは、だいこん、にんじん、はくさい、キャベツ、ほうれんそう、ねぎ、きゅうり、なす、ピーマン、ばれいしょ及びさといもの11品目である。

#### (2) 卸売価格の見通し

11月の主要野菜(14品目)の卸売価格について、「平年を上回る」と見込まれるのは、キャベツ及びさといもの2品目である。  
「平年並み」と見込まれるのは、だいこん、はくさい、ほうれんそう及びなすの4品目である。  
「平年を下回る」と見込まれるのは、にんじん、ねぎ、レタス、きゅうり、トマト、ピーマン、ばれいしょ及びたまねぎの8品目である。

○ 品目別の入荷量及び卸売価格の見通しは、以下のとおり。

| 品目     | 11月の入荷量 | 11月の卸売価格 | (参考) 前年11月の主産地シェア    |
|--------|---------|----------|----------------------|
|        | 平年比較    | 平年比較     |                      |
| だいこん   | ▼       | ＝        | 北海道(77) 千葉(10)       |
| にんじん   | ▼       | ▼        | 北海道(98)              |
| はくさい   | ▼       | ＝        | 北海道(92)              |
| キャベツ   | ▼       | ↗        | 北海道(61) 茨城(26)       |
| ほうれんそう | ▼       | ＝        | 北海道(91)              |
| ねぎ     | ▼       | ▼        | 北海道(96)              |
| レタス    | ＝       | ▼        | 茨城(81)               |
| きゅうり   | ▼       | ▼        | 宮崎(76)               |
| なす     | ▼       | ＝        | 高知(72) 宮崎(13)        |
| トマト    | ↗       | ▼        | 北海道(67) 熊本(24)       |
| ピーマン   | ▼       | ▼        | 宮崎(72) 北海道(14)       |
| ばれいしょ  | ▼       | ▼        | 北海道(100)             |
| さといも   | ▼       | ↗        | 埼玉(46) 宮崎(22) 千葉(21) |
| たまねぎ   | ＝       | ▼        | 北海道(100)             |

#### ○ 入荷量と卸売価格の符号

|      |    |    |     |
|------|----|----|-----|
| 符号   | ↗  | ＝  | ▼   |
| 入荷量  | 多い | 並み | 少ない |
| 卸売価格 | 高い | 並み | 安い  |

注：「平年」とは、直近5か年の平均値である。

なお、表中の符号について、「＝」(並み)とは、平年との比率が95～105%の間であることを示している。

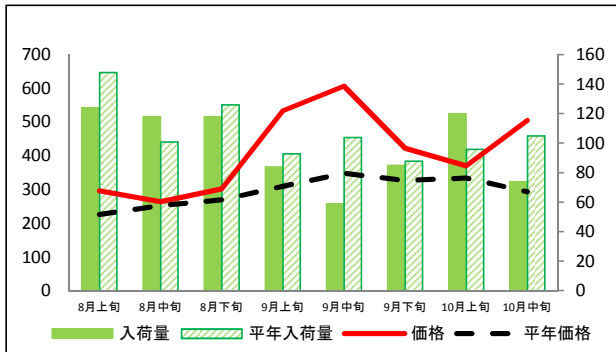
※ この資料の内容は、平成27年10月30日現在で見込んだものであり、今後の気象条件の変化等により、変動があり得る。



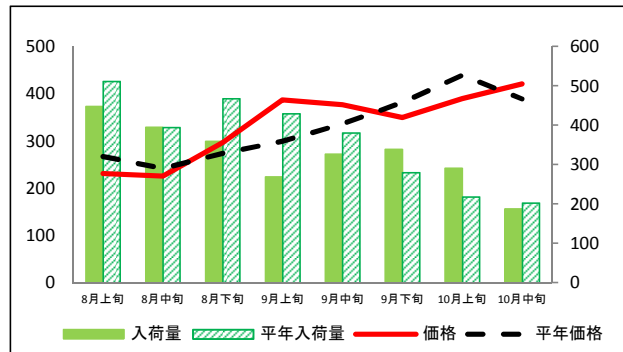
(参考)札幌市中央卸売市場における品目別入荷量及び価格動向

資料:独立行政法人農畜産業振興機構調べ

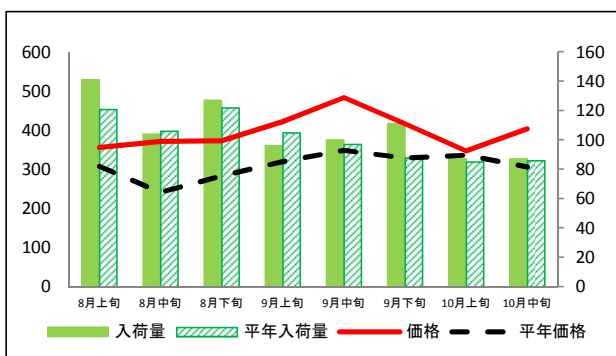
なす



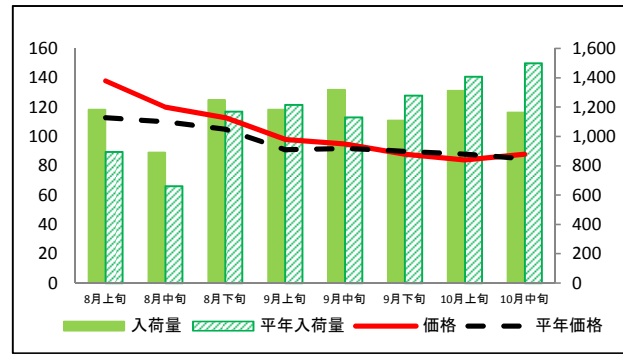
トマト



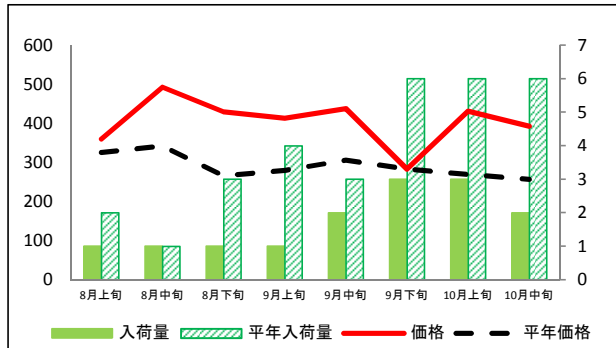
ピーマン



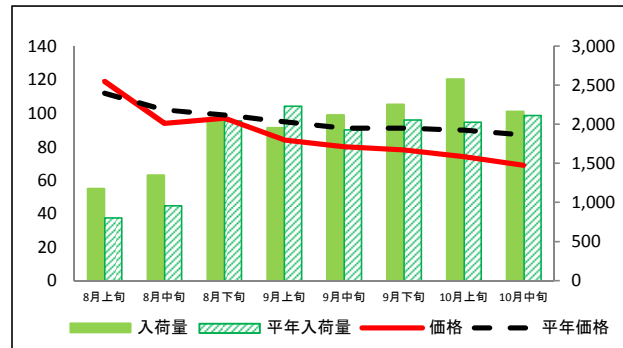
ばれいしょ



さといも



たまねぎ



## (参考)札幌市中央卸売市場における品目別の入荷量の推移

単位：トン

| 品目     | 8月上旬  |      | 8月中旬  |      | 8月下旬  |      | 9月上旬  |      | 9月中旬  |      | 9月下旬  |      | 10月上旬 |      | 10月中旬 |      |
|--------|-------|------|-------|------|-------|------|-------|------|-------|------|-------|------|-------|------|-------|------|
|        | 入荷量   | 平年比  | 入荷量   | 平年比  | 入荷量   | 平年比  | 入荷量   | 平年比  | 入荷量   | 平年比  | 入荷量   | 平年比  | 入荷量   | 平年比  | 入荷量   | 平年比  |
| だいこん   | 661   | 83%  | 604   | 101% | 754   | 84%  | 927   | 120% | 887   | 114% | 989   | 123% | 922   | 94%  | 909   | 92%  |
| にんじん   | 699   | 104% | 727   | 130% | 840   | 110% | 783   | 100% | 939   | 131% | 1,119 | 144% | 1,137 | 132% | 1,011 | 104% |
| はくさい   | 192   | 77%  | 270   | 100% | 427   | 109% | 496   | 124% | 528   | 125% | 544   | 107% | 595   | 98%  | 726   | 131% |
| キャベツ   | 550   | 89%  | 587   | 102% | 654   | 91%  | 834   | 124% | 1,009 | 137% | 852   | 109% | 953   | 108% | 896   | 108% |
| ほうれんそう | 43    | 66%  | 42    | 86%  | 55    | 89%  | 71    | 115% | 60    | 102% | 58    | 92%  | 69    | 88%  | 70    | 75%  |
| ねぎ     | 203   | 105% | 191   | 117% | 314   | 109% | 301   | 106% | 324   | 111% | 293   | 84%  | 317   | 89%  | 297   | 83%  |
| レタス    | 331   | 150% | 307   | 138% | 353   | 129% | 315   | 131% | 352   | 139% | 261   | 120% | 258   | 123% | 211   | 106% |
| きゅうり   | 521   | 112% | 421   | 100% | 446   | 100% | 437   | 106% | 337   | 95%  | 396   | 142% | 237   | 92%  | 186   | 93%  |
| なす     | 124   | 84%  | 118   | 117% | 118   | 94%  | 84    | 90%  | 59    | 57%  | 85    | 97%  | 120   | 125% | 74    | 70%  |
| トマト    | 448   | 88%  | 395   | 100% | 359   | 77%  | 269   | 63%  | 327   | 86%  | 339   | 121% | 291   | 133% | 188   | 93%  |
| ピーマン   | 141   | 117% | 104   | 98%  | 127   | 104% | 96    | 91%  | 100   | 103% | 111   | 126% | 87    | 102% | 87    | 101% |
| ばれいしょ  | 1,184 | 132% | 892   | 135% | 1,250 | 107% | 1,185 | 97%  | 1,320 | 117% | 1,111 | 87%  | 1,314 | 93%  | 1,165 | 78%  |
| さといも   | 1     | 50%  | 1     | 100% | 1     | 33%  | 1     | 25%  | 2     | 67%  | 3     | 50%  | 3     | 50%  | 2     | 33%  |
| たまねぎ   | 1,180 | 146% | 1,350 | 140% | 2,086 | 102% | 1,956 | 87%  | 2,123 | 110% | 2,258 | 110% | 2,581 | 127% | 2,167 | 102% |

## (参考)札幌市中央卸売市場における品目別の価格の推移

単位：円/kg

| 品目     | 8月上旬 |      | 8月中旬 |      | 8月下旬 |      | 9月上旬 |      | 9月中旬 |      | 9月下旬 |      | 10月上旬 |      | 10月中旬 |      |
|--------|------|------|------|------|------|------|------|------|------|------|------|------|-------|------|-------|------|
|        | 価格   | 平年比  | 価格   | 平年比  | 価格   | 平年比  | 価格   | 平年比  | 価格   | 平年比  | 価格   | 平年比  | 価格    | 平年比  | 価格    | 平年比  |
| だいこん   | 79   | 141% | 98   | 156% | 92   | 137% | 88   | 119% | 73   | 90%  | 82   | 105% | 73    | 95%  | 70    | 113% |
| にんじん   | 138  | 117% | 105  | 102% | 113  | 120% | 111  | 117% | 115  | 125% | 99   | 110% | 86    | 90%  | 82    | 89%  |
| はくさい   | 106  | 183% | 116  | 163% | 74   | 103% | 84   | 92%  | 83   | 99%  | 70   | 77%  | 70    | 79%  | 70    | 119% |
| キャベツ   | 81   | 135% | 88   | 140% | 81   | 127% | 80   | 113% | 81   | 116% | 84   | 112% | 99    | 139% | 85    | 135% |
| ほうれんそう | 608  | 119% | 954  | 138% | 702  | 84%  | 615  | 79%  | 639  | 87%  | 654  | 95%  | 582   | 94%  | 552   | 116% |
| ねぎ     | 323  | 107% | 302  | 99%  | 288  | 105% | 280  | 109% | 341  | 125% | 298  | 112% | 303   | 106% | 278   | 119% |
| レタス    | 135  | 111% | 162  | 112% | 132  | 65%  | 143  | 60%  | 295  | 130% | 212  | 118% | 239   | 120% | 174   | 119% |
| きゅうり   | 231  | 128% | 232  | 123% | 265  | 109% | 336  | 140% | 362  | 135% | 293  | 108% | 273   | 100% | 306   | 128% |
| なす     | 296  | 131% | 264  | 104% | 302  | 112% | 534  | 172% | 607  | 174% | 423  | 129% | 370   | 111% | 505   | 172% |
| トマト    | 231  | 87%  | 226  | 93%  | 297  | 108% | 387  | 129% | 377  | 112% | 350  | 92%  | 390   | 89%  | 421   | 108% |
| ピーマン   | 356  | 116% | 371  | 154% | 373  | 132% | 422  | 132% | 483  | 139% | 416  | 126% | 347   | 103% | 403   | 132% |
| ばれいしょ  | 138  | 122% | 120  | 109% | 113  | 108% | 98   | 108% | 95   | 103% | 88   | 98%  | 84    | 95%  | 88    | 104% |
| さといも   | 360  | 110% | 493  | 144% | 430  | 162% | 413  | 148% | 438  | 143% | 283  | 100% | 431   | 160% | 393   | 153% |
| たまねぎ   | 119  | 106% | 94   | 92%  | 97   | 98%  | 84   | 88%  | 80   | 88%  | 78   | 86%  | 74    | 82%  | 69    | 79%  |

資料：独立行政法人農畜産業振興機構調べ