

野菜の入荷量及び卸売価格の見通し (平成27年12月、札幌市中央卸売市場)

【12月の見通し】

(1) 入荷量の見通し

12月の主要野菜(14品目)の入荷量について、「平年を上回る」と見込まれるのは、にんじん、なす及びトマトの3品目である。

「平年並み」と見込まれるのは、だいこん、はくさい、ほうれんそう、ねぎ、ピーマン及びたまねぎの6品目である。

「平年を下回る」と見込まれるのは、キャベツ、レタス、きゅうり、ばれいしょ及びさといもの5品目である。

(2) 卸売価格の見通し

12月の主要野菜(14品目)の卸売価格について、「平年を上回る」と見込まれるのは、さといもの1品目である。

「平年並み」と見込まれるのは、ねぎ、きゅうり及びなすの3品目である。

「平年を下回る」と見込まれるのは、だいこん、にんじん、はくさい、キャベツ、ほうれんそう、レタス、トマト、ピーマン、ばれいしょ及びたまねぎの10品目である。

○ 品目別に入荷量及び卸売価格の見通しは、以下のとおり。

品目	12月の入荷量	12月の卸売価格	(参考) 前年12月の主産地シェア
	平年比較	平年比較	
だいこん	＝	▼	神奈川(39) 北海道(28) 千葉(27)
にんじん	↗	▼	千葉(47) 北海道(29) 茨城(9)
はくさい	＝	▼	茨城(71)
キャベツ	▼	▼	北海道(42) 愛知(39)
ほうれんそう	＝	▼	埼玉(31) 北海道(27) 群馬(21)
ねぎ	＝	＝	北海道(37) 埼玉(35) 茨城(10)
レタス	▼	▼	茨城(46) 兵庫(12) 静岡(5)
きゅうり	▼	＝	宮崎(94)
なす	↗	＝	高知(74) 宮崎(20)
トマト	↗	▼	熊本(75)
ピーマン	＝	▼	宮崎(82)
ばれいしょ	▼	▼	北海道(100)
さといも	▼	↗	千葉(42) 埼玉(25) 宮崎(19)
たまねぎ	＝	▼	北海道(100)

○ 入荷量と卸売価格の符号

符号	↗	＝	▼
入荷量	多い	並み	少ない
卸売価格	高い	並み	安い

注：「平年」とは、直近5か年の平均値である。

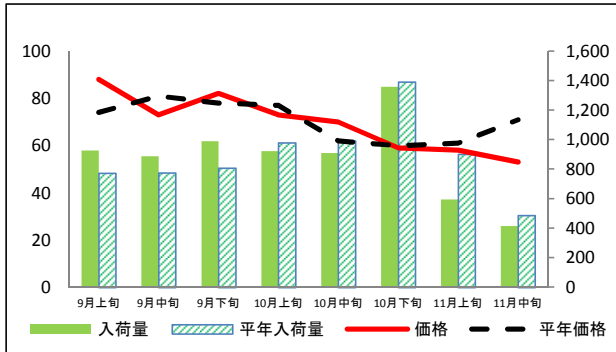
なお、表中の符号について、「＝」(並み)とは、平年との比率が95～105%の間であることを示している。

※ この資料の内容は、平成27年11月30日現在で見込んだものであり、今後の気象条件の変化等により、変動があり得る。

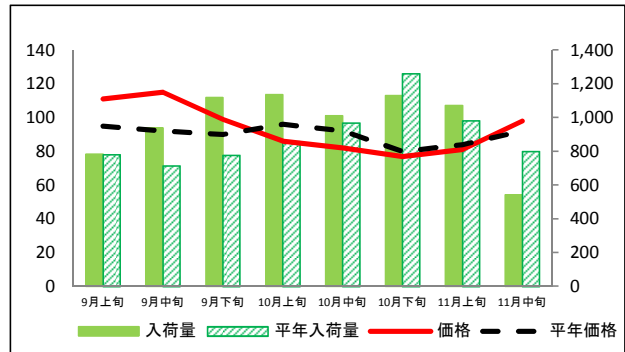
(参考)札幌市中央卸売市場における品目別入荷量及び価格動向

単位<左:価格(円/kg)、右:入荷量(t)>

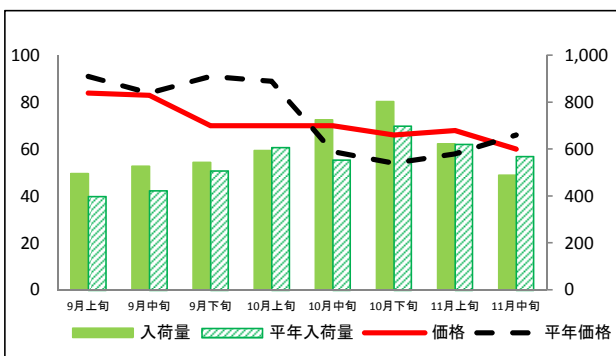
だいこん



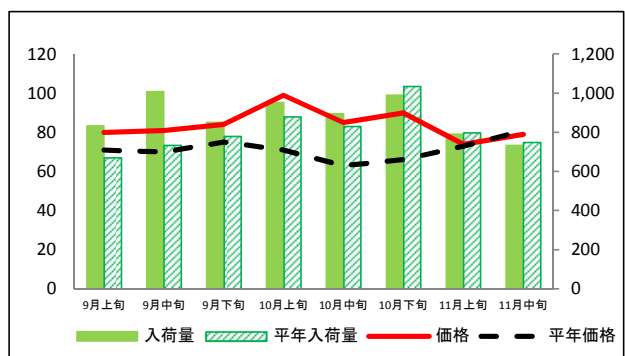
にんじん



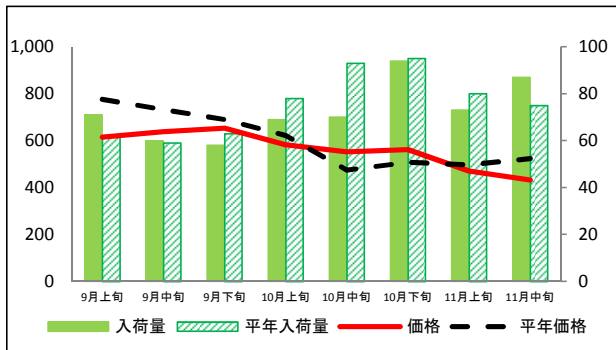
はくさい



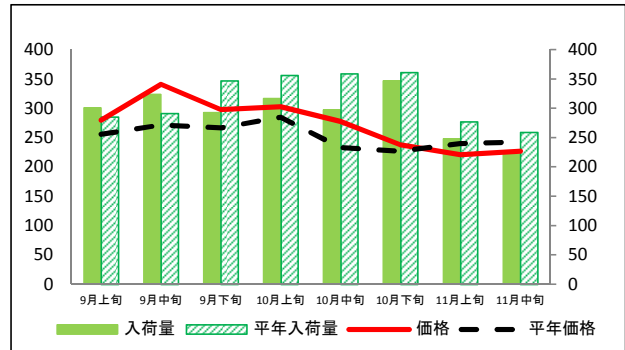
キャベツ



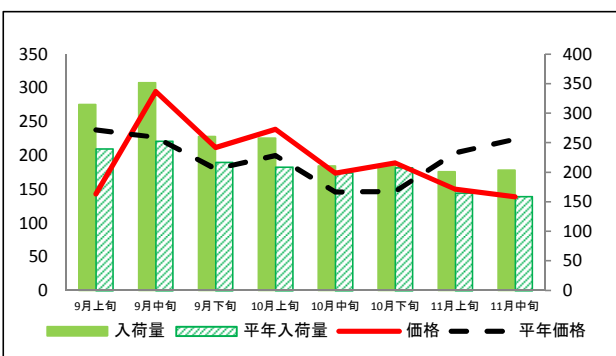
ほうれんそう



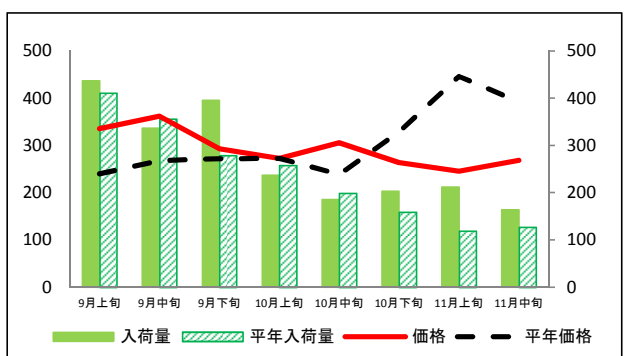
ねぎ



レタス



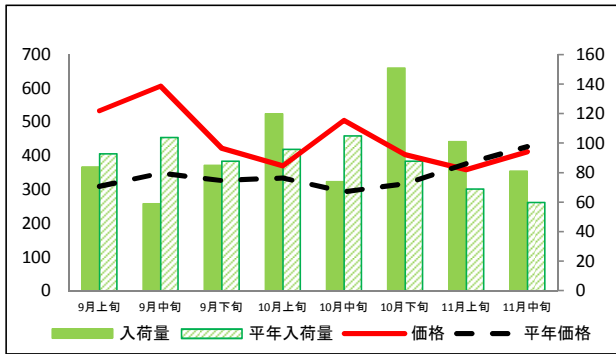
きゅうり



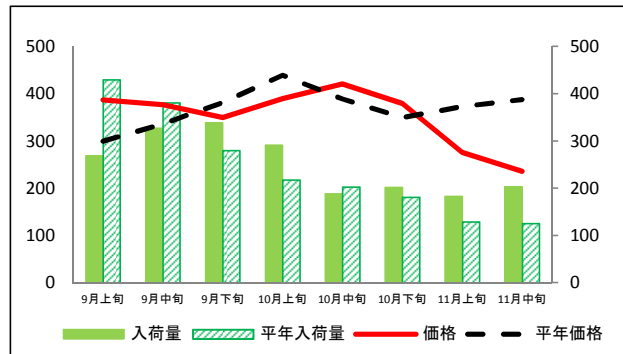
(参考)札幌市中央卸売市場における品目別入荷量及び価格動向

資料:独立行政法人農畜産業振興機構調べ

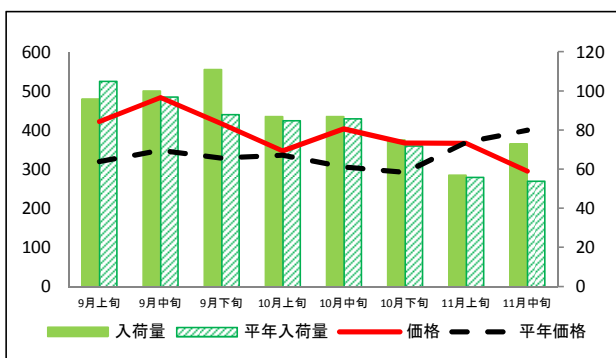
なす



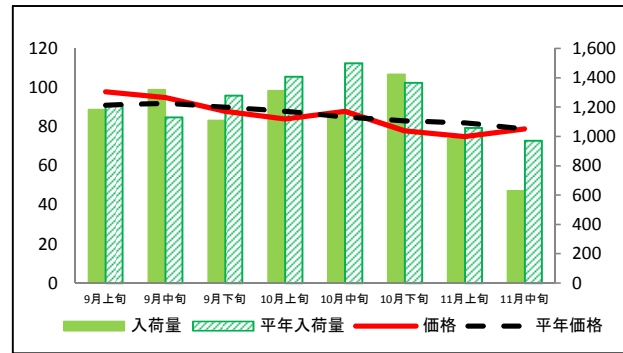
トマト



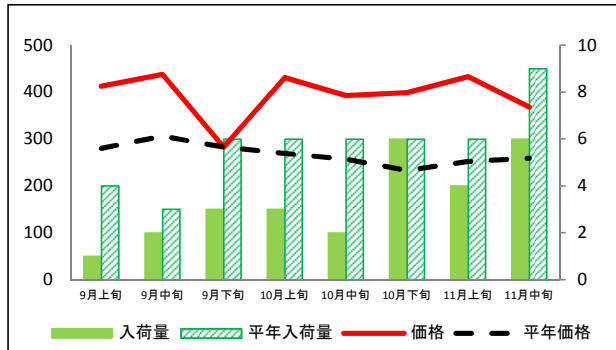
ピーマン



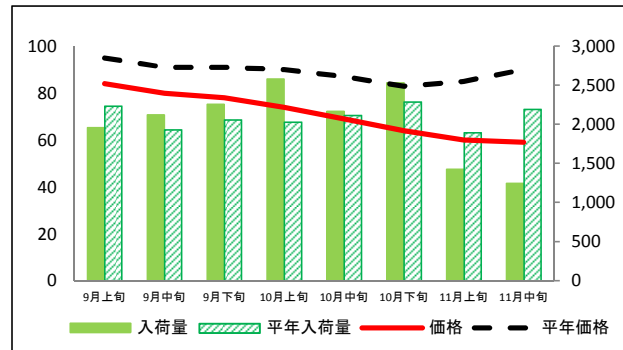
ばれいしょ



さといも



たまねぎ



(参考)札幌市中央卸売市場における品目別の入荷量の推移

単位：トン

品目	9月上旬		9月中旬		9月下旬		10月上旬		10月中旬		10月下旬		11月上旬		11月中旬	
	入荷量	平年比	入荷量	平年比	入荷量	平年比	入荷量	平年比	入荷量	平年比	入荷量	平年比	入荷量	平年比	入荷量	平年比
だいこん	927	120%	887	114%	989	123%	922	94%	909	92%	1,358	98%	596	66%	416	86%
にんじん	783	100%	939	131%	1,119	144%	1,137	132%	1,011	104%	1,130	90%	1,071	109%	543	68%
はくさい	496	124%	528	125%	544	107%	595	98%	726	131%	803	115%	623	100%	489	86%
キャベツ	834	124%	1,009	137%	852	109%	953	108%	896	108%	990	96%	790	99%	734	98%
ほうれんそう	71	115%	60	102%	58	92%	69	88%	70	75%	94	99%	73	91%	87	116%
ねぎ	301	106%	324	111%	293	84%	317	89%	297	83%	347	96%	248	90%	222	86%
レタス	315	131%	352	139%	261	120%	258	123%	211	106%	213	102%	201	122%	204	128%
きゅうり	437	106%	337	95%	396	142%	237	92%	186	93%	203	128%	212	178%	164	129%
なす	84	90%	59	57%	85	97%	120	125%	74	70%	151	172%	101	146%	81	135%
トマト	269	63%	327	86%	339	121%	291	133%	188	93%	202	112%	183	142%	203	161%
ピーマン	96	91%	100	103%	111	126%	87	102%	87	101%	75	104%	57	102%	73	135%
ばれいしょ	1,185	97%	1,320	117%	1,111	87%	1,314	93%	1,165	78%	1,425	104%	984	93%	629	65%
さといも	1	25%	2	67%	3	50%	3	50%	2	33%	6	100%	4	67%	6	67%
たまねぎ	1,956	87%	2,123	110%	2,258	110%	2,581	127%	2,167	102%	2,533	111%	1,424	75%	1,245	57%

(参考)札幌市中央卸売市場における品目別の価格の推移

単位：円/kg

品目	9月上旬		9月中旬		9月下旬		10月上旬		10月中旬		10月下旬		11月上旬		11月中旬	
	価格	平年比	価格	平年比	価格	平年比	価格	平年比	価格	平年比	価格	平年比	価格	平年比	価格	平年比
だいこん	88	119%	73	90%	82	105%	73	95%	70	113%	59	98%	58	95%	53	75%
にんじん	111	117%	115	125%	99	110%	86	90%	82	89%	77	96%	81	96%	98	107%
はくさい	84	92%	83	99%	70	77%	70	79%	70	119%	66	122%	68	117%	60	91%
キャベツ	80	113%	81	116%	84	112%	99	139%	85	135%	90	136%	74	101%	79	98%
ほうれんそう	615	79%	639	87%	654	95%	582	94%	552	116%	562	111%	471	95%	432	82%
ねぎ	280	109%	341	125%	298	112%	303	106%	278	119%	238	105%	221	92%	227	93%
レタス	143	60%	295	130%	212	118%	239	120%	174	119%	189	129%	150	74%	139	62%
きゅうり	336	140%	362	135%	293	108%	273	100%	306	128%	264	80%	246	55%	269	68%
なす	534	172%	607	174%	423	129%	370	111%	505	172%	404	127%	359	95%	412	96%
トマト	387	129%	377	112%	350	92%	390	89%	421	108%	380	109%	276	74%	236	61%
ピーマン	422	132%	483	139%	416	126%	347	103%	403	132%	367	126%	366	99%	295	74%
ばれいしょ	98	108%	95	103%	88	98%	84	95%	88	104%	78	94%	75	91%	79	100%
さといも	413	148%	438	143%	283	100%	431	160%	393	153%	399	171%	433	172%	368	142%
たまねぎ	84	88%	80	88%	78	86%	74	82%	69	79%	64	77%	60	71%	59	66%

資料：独立行政法人農畜産業振興機構調べ