

野菜の入荷量及び卸売価格の見通し (平成27年8月、札幌市中央卸売市場)

【8月の見通し】

(1) 入荷量の見通し

8月の主要野菜(14品目)の入荷量について、「平年を上回る」と見込まれるのは、さといもの1品目である。
「平年並み」と見込まれるのは、はくさい、ばれいしょ及びたまねぎの3品目である。
「平年を下回る」と見込まれるのは、だいこん、にんじん、キャベツ、ほうれんそう、ねぎ、レタス、きゅうり、なす、トマト、及びピーマンの10品目である。

(2) 卸売価格の見通し

8月の主要野菜(14品目)の卸売価格について、「平年を上回る」と見込まれるのは、だいこん、にんじん、はくさい、キャベツ、ほうれんそう、きゅうり、なす、ピーマン、ばれいしょ、さといも及びたまねぎの11品目である。
「平年並み」と見込まれるのは、レタスの1品目である。
「平年を下回る」と見込まれるのは、ねぎ及びトマトの2品目である。

○ 品目別の入荷量及び卸売価格の見通しは、以下のとおり。

品目	8月の入荷量		8月の卸売価格		(参考) 前年8月の主産県シェア
	平年比較	平年比較	平年比較	平年比較	
だいこん	▼	↗			北海道(98)
にんじん	▼	↗			北海道(100)
はくさい	=	↗			北海道(100)
キャベツ	▼	↗			北海道(100)
ほうれんそう	▼	↗			北海道(100)
ねぎ	▼	▼			北海道(96)
レタス	▼	=			北海道(100)
きゅうり	▼	↗			北海道(100)
なす	▼	↗			茨城(70) 群馬(16)
トマト	▼	▼			北海道(100)
ピーマン	▼	↗			北海道(94)
ばれいしょ	=	↗			北海道(100)
さといも	↗	↗			宮崎(41)
たまねぎ	=	↗			北海道(86)

○ 入荷量と卸売価格の符号

符号	↗	=	▼
入荷量	多い	並み	少ない
卸売価格	高い	並み	安い

注：「平年」とは、直近5か年の平均値である。

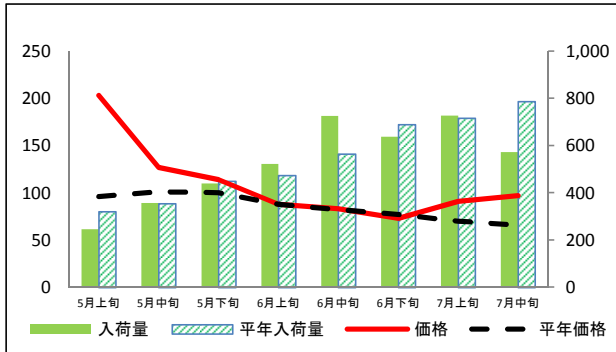
なお、表中の符号について、「=」(並み)とは、平年との比率が95~105%の間であることを示している。

※ この資料の内容は、平成27年7月31日現在で見込んだものであり、今後の気象条件の変化等により、変動があり得る。

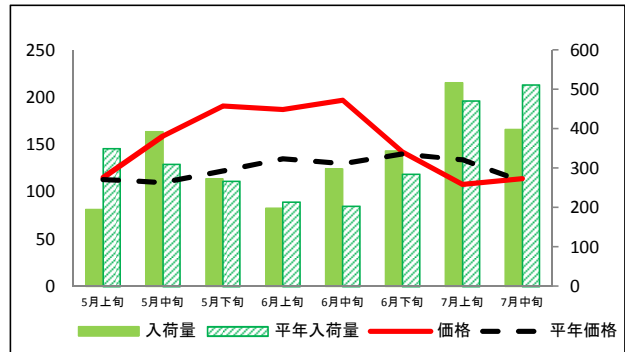
(参考)札幌市中央卸売市場における品目別入荷量及び価格動向

単位<左:価格(円/kg)、右:入荷量(t)>

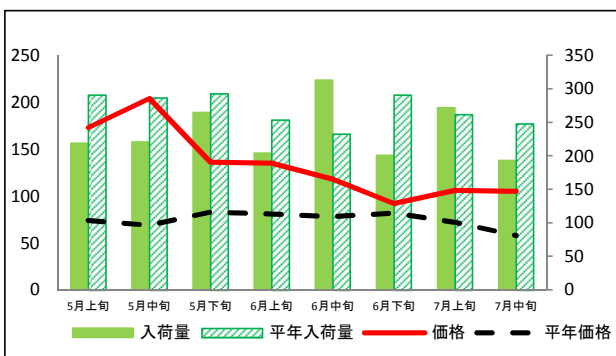
だいこん



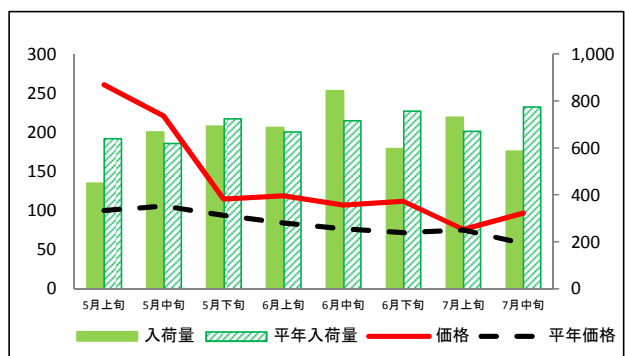
にんじん



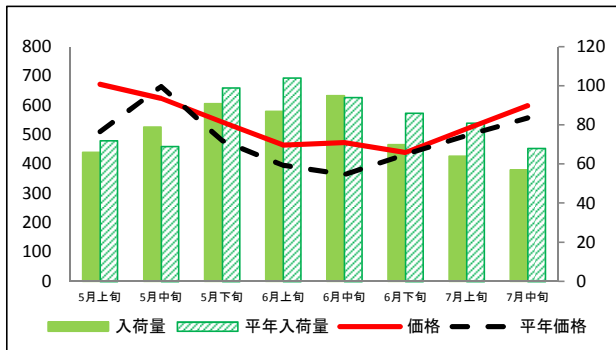
はくさい



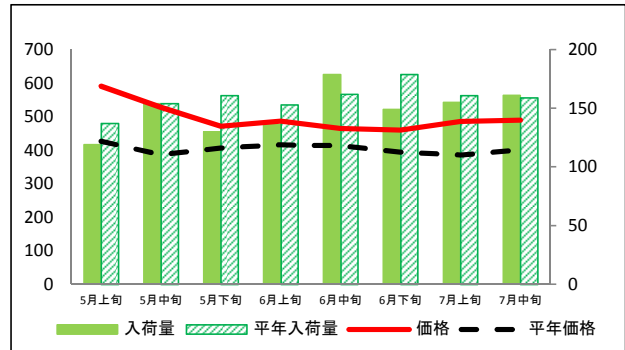
キャベツ



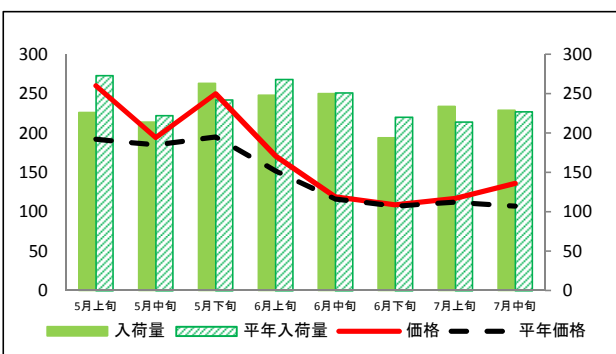
ほうれんそう



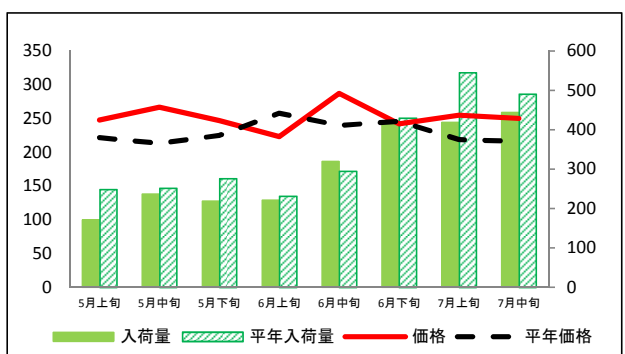
ねぎ



レタス



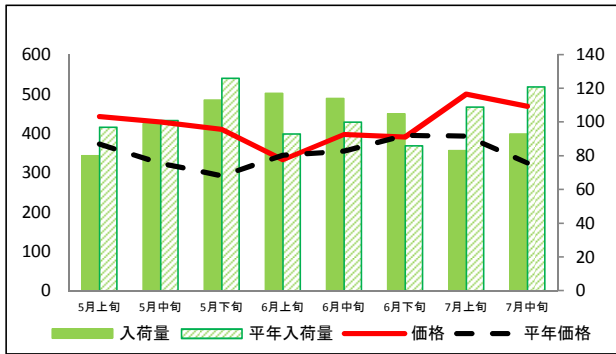
きゅうり



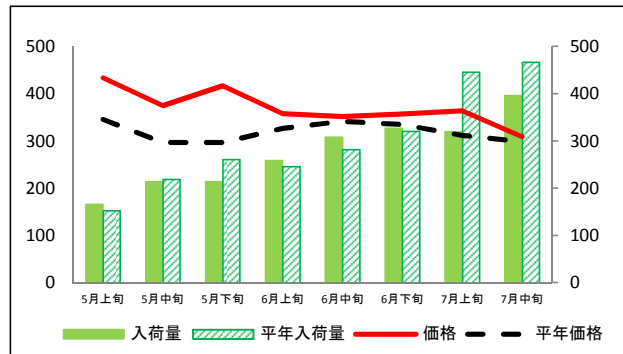
(参考)札幌市中央卸売市場における品目別入荷量及び価格動向

資料:独立行政法人農畜産業振興機構調べ

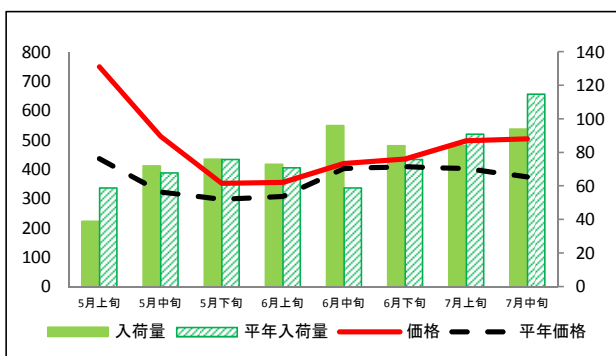
なす



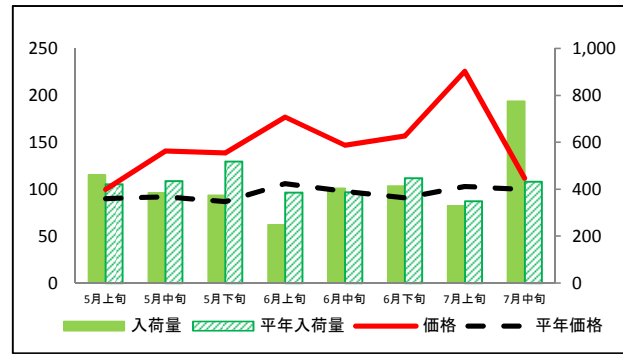
トマト



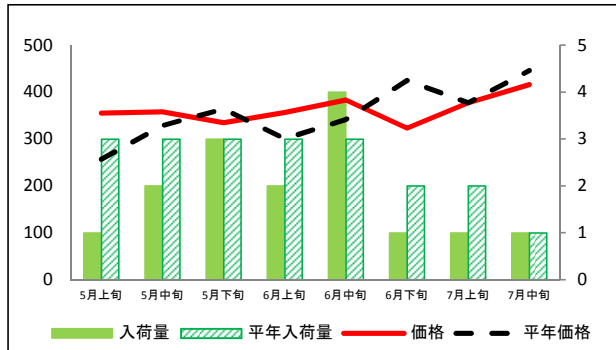
ピーマン



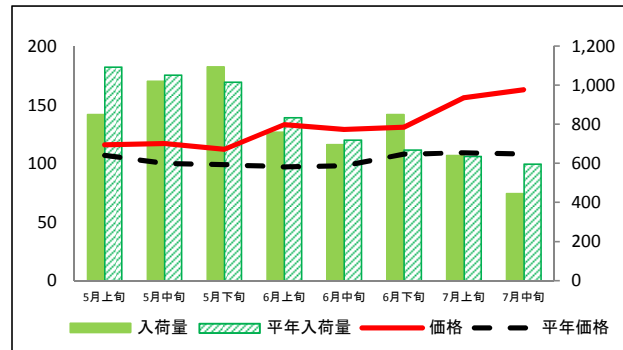
ばれいしょ



さといも



たまねぎ



(参考)札幌市中央卸売市場における品目別の入荷量の推移

単位：トン

品目	5月上旬		5月中旬		5月下旬		6月上旬		6月中旬		6月下旬		7月上旬		7月中旬	
	入荷量	平年比	入荷量	平年比	入荷量	平年比	入荷量	平年比	入荷量	平年比	入荷量	平年比	入荷量	平年比	入荷量	平年比
だいこん	246	77%	357	101%	440	98%	522	110%	726	128%	638	93%	727	102%	572	73%
にんじん	195	56%	393	127%	273	102%	198	93%	298	146%	344	121%	517	110%	398	78%
はくさい	219	75%	221	77%	265	90%	204	80%	313	134%	201	69%	272	104%	193	78%
キャベツ	451	70%	668	108%	693	96%	688	103%	845	118%	597	79%	731	109%	587	76%
ほうれんそう	66	92%	79	114%	91	92%	87	84%	95	101%	70	81%	64	79%	57	84%
ねぎ	119	87%	154	100%	130	81%	136	89%	179	110%	149	83%	155	96%	161	101%
レタス	226	83%	214	96%	263	109%	248	93%	250	100%	194	88%	234	109%	229	101%
きゅうり	171	69%	237	94%	219	79%	221	96%	320	108%	422	98%	419	77%	444	90%
なす	80	82%	99	98%	113	90%	117	126%	114	114%	105	122%	83	76%	93	77%
トマト	166	108%	214	98%	214	82%	259	105%	308	109%	327	102%	320	72%	396	85%
ピーマン	39	66%	72	106%	76	100%	73	103%	96	163%	84	111%	84	92%	94	82%
ばれいしょ	462	109%	386	89%	374	72%	249	65%	405	104%	414	92%	330	94%	776	179%
さといも	1	33%	2	67%	3	100%	2	67%	4	133%	1	50%	1	50%	1	100%
たまねぎ	850	78%	1,020	97%	1,095	108%	760	91%	697	97%	850	127%	641	100%	445	74%

(参考)札幌市中央卸売市場における品目別の価格の推移

単位：円/kg

品目	5月上旬		5月中旬		5月下旬		6月上旬		6月中旬		6月下旬		7月上旬		7月中旬	
	価格	平年比	価格	平年比	価格	平年比	価格	平年比	価格	平年比	価格	平年比	価格	平年比	価格	平年比
だいこん	203	211%	127	126%	114	114%	88	100%	83	101%	73	95%	91	130%	97	147%
にんじん	115	102%	159	145%	191	157%	187	139%	197	152%	142	101%	108	81%	114	103%
はくさい	173	234%	204	296%	136	164%	135	167%	118	151%	92	112%	106	147%	105	181%
キャベツ	261	261%	221	208%	115	122%	119	142%	107	139%	112	156%	76	101%	97	167%
ほうれんそう	672	132%	624	94%	543	113%	465	117%	473	130%	440	102%	521	105%	599	107%
ねぎ	591	138%	528	136%	472	116%	487	117%	465	113%	460	117%	486	126%	490	122%
レタス	260	135%	194	105%	250	128%	171	113%	119	103%	109	102%	117	104%	136	127%
きゅうり	248	112%	267	125%	247	110%	223	86%	287	120%	242	98%	255	116%	250	116%
なす	443	119%	429	132%	410	140%	333	97%	397	112%	391	99%	500	127%	469	144%
トマト	434	125%	375	126%	417	140%	358	109%	352	103%	357	107%	364	117%	309	103%
ピーマン	749	172%	512	159%	352	118%	355	116%	420	104%	435	106%	497	124%	504	135%
ばれいしょ	100	111%	141	153%	139	160%	177	167%	147	150%	157	173%	226	219%	112	112%
さといも	355	138%	358	109%	335	92%	357	119%	383	112%	323	76%	377	100%	416	93%
たまねぎ	116	108%	117	117%	112	113%	133	137%	129	132%	131	121%	156	143%	163	151%

資料：独立行政法人農畜産業振興機構調べ