

## 野菜の入荷量及び卸売価格の見通し (平成27年9月、札幌市中央卸売市場)

### 【9月の見通し】

#### (1) 入荷量の見通し

9月の主要野菜(14品目)の入荷量について、「平年を上回る」と見込まれるのは、にんじん、はくさい、ほうれんそう及びなすの4品目である。

「平年並み」と見込まれるのは、だいこん、レタス、きゅうり、トマト、ばれいしょ及びたまねぎの6品目である。

「平年を下回る」と見込まれるのは、キャベツ、ねぎ、ピーマン及びさといもの4品目である。

#### (2) 卸売価格の見通し

9月の主要野菜(14品目)の卸売価格について、「平年を上回る」と見込まれるのは、だいこん、にんじん、キャベツ、トマト及びさといもの5品目である。

「平年並み」と見込まれるのは、はくさいの1品目である。

「平年を下回る」と見込まれるのは、ほうれんそう、ねぎ、レタス、きゅうり、なす、ピーマン、ばれいしょ及びたまねぎの8品目である。

○ 品目別に入荷量及び卸売価格の見通しは、以下のとおり。

品目	9月の入荷量	9月の卸売価格	(参考) 前年9月の主産県シェア
	平年比較	平年比較	
だいこん	＝	↗	北海道(98)
にんじん	↗	↗	北海道(100)
はくさい	↗	＝	北海道(100)
キャベツ	↘	↗	北海道(100)
ほうれんそう	↗	↘	北海道(100)
ねぎ	↘	↘	北海道(100)
レタス	＝	↘	北海道(100)
きゅうり	＝	↘	北海道(100)
なす	↗	↘	茨城(67) 高知(10) 群馬(10)
トマト	＝	↗	北海道(100)
ピーマン	↘	↘	北海道(93)
ばれいしょ	＝	↘	北海道(100)
さといも	↘	↗	宮崎(51) 千葉(9)
たまねぎ	＝	↘	北海道(99)

#### ○ 入荷量と卸売価格の符号

符号	↗	＝	↘
入荷量	多い	並み	少ない
卸売価格	高い	並み	安い

注：「平年」とは、直近5か年の平均値である。

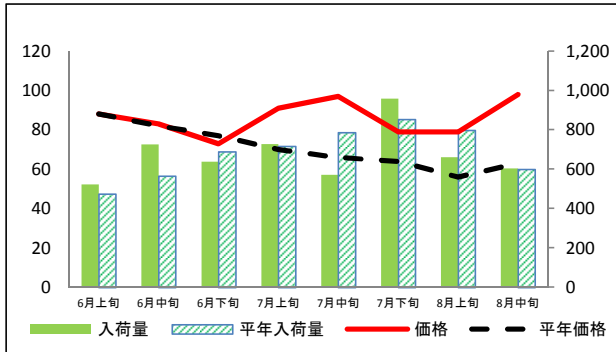
なお、表中の符号について、「＝」(並み)とは、平年との比率が95～105%の間であることを示している。

※ この資料の内容は、平成27年8月31日現在で見込んだものであり、今後の気象条件の変化等により、変動があり得る。

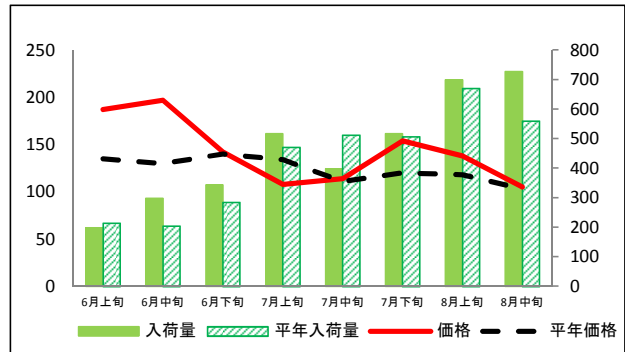
(参考)札幌市中央卸売市場における品目別入荷量及び価格動向

単位<左:価格(円/kg)、右:入荷量(t)>

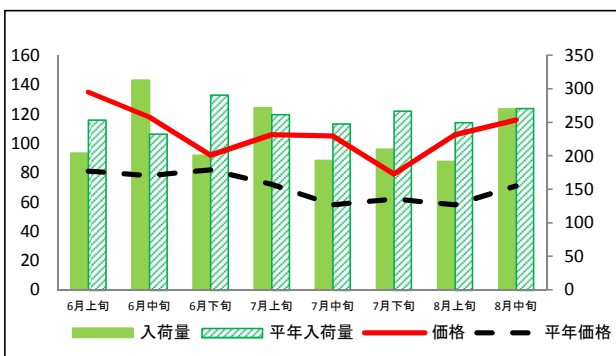
だいこん



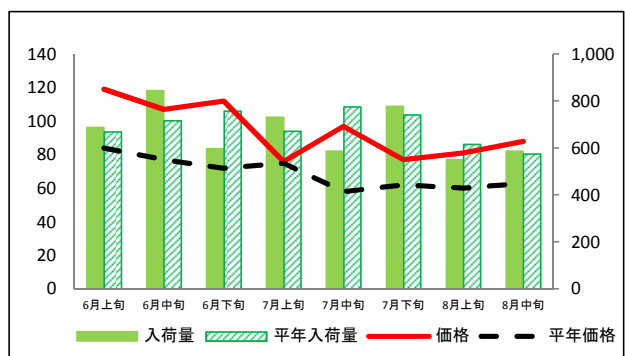
にんじん



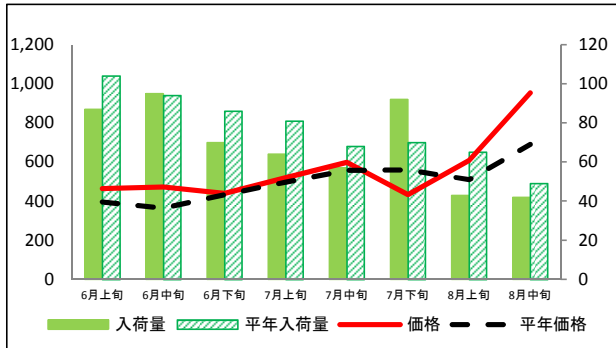
はくさい



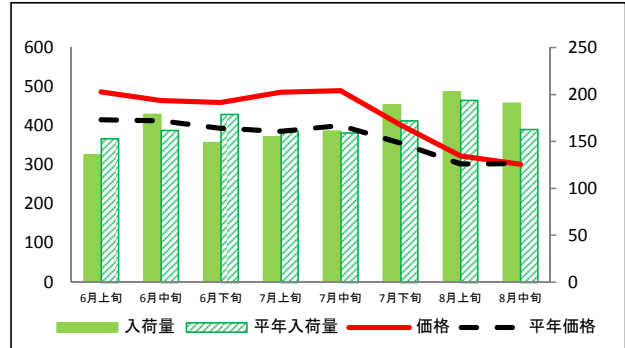
キャベツ



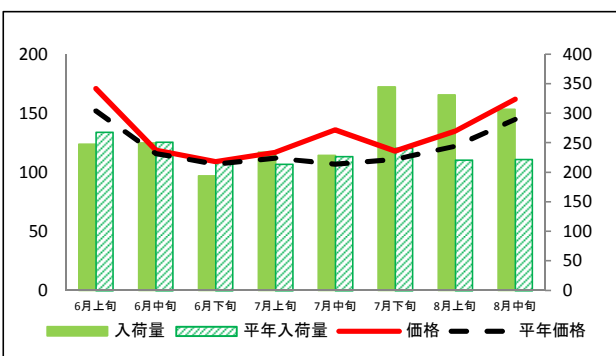
ほうれんそう



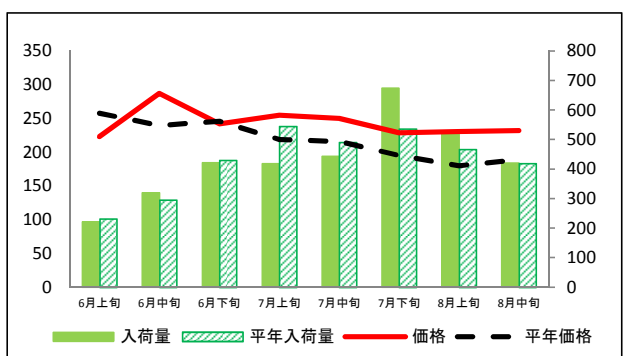
ねぎ



レタス



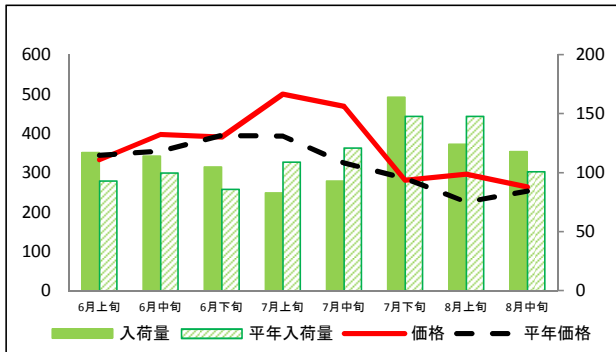
きゅうり



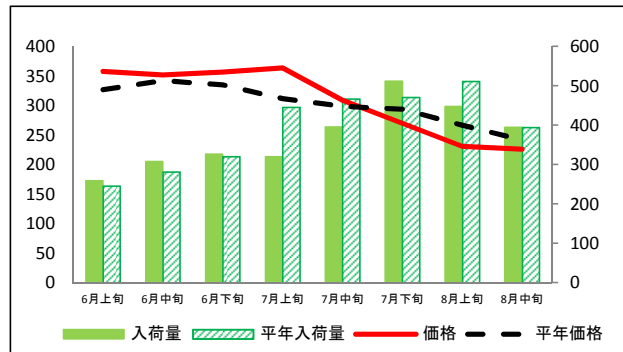
(参考)札幌市中央卸売市場における品目別入荷量及び価格動向

資料:独立行政法人農畜産業振興機構調べ

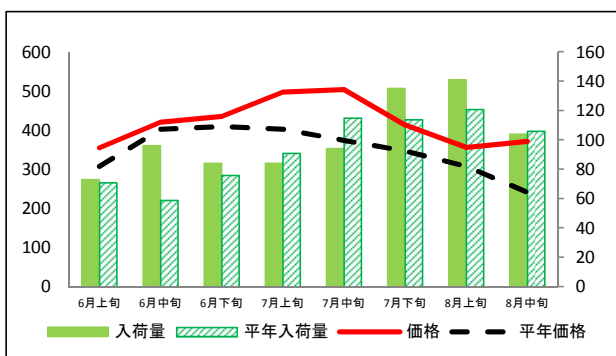
なす



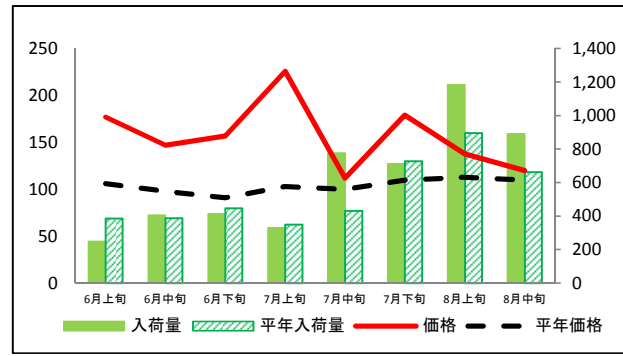
トマト



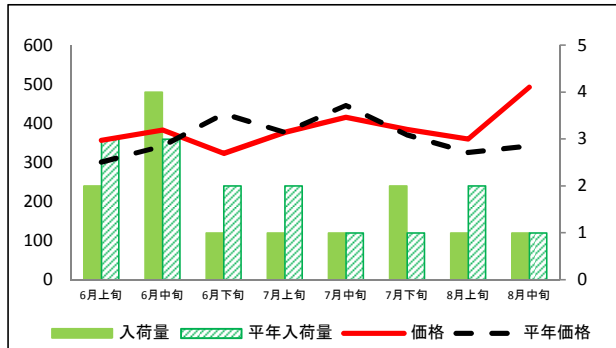
ピーマン



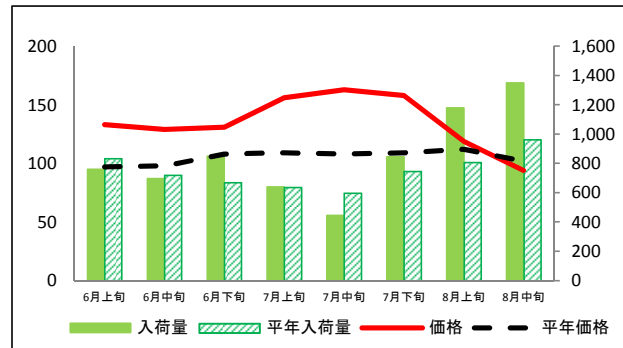
ばれいしょ



さといも



たまねぎ



## (参考)札幌市中央卸売市場における品目別の入荷量の推移

単位：トン

品目	6月上旬		6月中旬		6月下旬		7月上旬		7月中旬		7月下旬		8月上旬		8月中旬	
	入荷量	平年比	入荷量	平年比	入荷量	平年比	入荷量	平年比	入荷量	平年比	入荷量	平年比	入荷量	平年比	入荷量	平年比
だいこん	522	110%	726	128%	638	93%	727	102%	572	73%	958	112%	661	83%	604	101%
にんじん	198	93%	298	146%	344	121%	517	110%	398	78%	517	102%	699	104%	727	130%
はくさい	204	80%	313	134%	201	69%	272	104%	193	78%	210	79%	192	77%	270	100%
キャベツ	688	103%	845	118%	597	79%	731	109%	587	76%	777	105%	550	89%	587	102%
ほうれんそう	87	84%	95	101%	70	81%	64	79%	57	84%	92	131%	43	66%	42	86%
ねぎ	136	89%	179	110%	149	83%	155	96%	161	101%	189	110%	203	105%	191	117%
レタス	248	93%	250	100%	194	88%	234	109%	229	101%	345	143%	331	150%	307	138%
きゅうり	221	96%	320	108%	422	98%	419	77%	444	90%	674	126%	521	112%	421	100%
なす	117	126%	114	114%	105	122%	83	76%	93	77%	164	111%	124	84%	118	117%
トマト	259	105%	308	109%	327	102%	320	72%	396	85%	512	109%	448	88%	395	100%
ピーマン	73	103%	96	163%	84	111%	84	92%	94	82%	135	118%	141	117%	104	98%
ばれいしょ	249	65%	405	104%	414	92%	330	94%	776	179%	711	98%	1,184	132%	892	135%
さといも	2	67%	4	133%	1	50%	1	50%	1	100%	2	200%	1	50%	1	100%
たまねぎ	760	91%	697	97%	850	127%	641	100%	445	74%	846	113%	1,180	146%	1,350	140%

## (参考)札幌市中央卸売市場における品目別の価格の推移

単位：円/kg

品目	6月上旬		6月中旬		6月下旬		7月上旬		7月中旬		7月下旬		8月上旬		8月中旬	
	価格	平年比	価格	平年比	価格	平年比	価格	平年比	価格	平年比	価格	平年比	価格	平年比	価格	平年比
だいこん	88	100%	83	101%	73	95%	91	130%	97	147%	79	123%	79	141%	98	156%
にんじん	187	139%	197	152%	142	101%	108	81%	114	103%	154	128%	138	117%	105	102%
はくさい	135	167%	118	151%	92	112%	106	147%	105	181%	79	127%	106	183%	116	163%
キャベツ	119	142%	107	139%	112	156%	76	101%	97	167%	77	124%	81	135%	88	140%
ほうれんそう	465	117%	473	130%	440	102%	521	105%	599	107%	434	78%	608	119%	954	138%
ねぎ	487	117%	465	113%	460	117%	486	126%	490	122%	403	113%	323	107%	302	99%
レタス	171	113%	119	103%	109	102%	117	104%	136	127%	118	106%	135	111%	162	112%
きゅうり	223	86%	287	120%	242	98%	255	116%	250	116%	229	117%	231	128%	232	123%
なす	333	97%	397	112%	391	99%	500	127%	469	144%	281	98%	296	131%	264	104%
トマト	358	109%	352	103%	357	107%	364	117%	309	103%	270	92%	231	87%	226	93%
ピーマン	355	116%	420	104%	435	106%	497	124%	504	135%	413	119%	356	116%	371	154%
ばれいしょ	177	167%	147	150%	157	173%	226	219%	112	112%	179	163%	138	122%	120	109%
さといも	357	119%	383	112%	323	76%	377	100%	416	93%	385	104%	360	110%	493	144%
たまねぎ	133	137%	129	132%	131	121%	156	143%	163	151%	158	145%	119	106%	94	92%

資料：独立行政法人農畜産業振興機構調べ