

野菜の入荷量及び卸売価格の見通し (平成28年1月、札幌市中央卸売市場)

【1月の見通し】

(1) 入荷量の見通し

1月の主要野菜(14品目)の入荷量について、「平年を上回る」と見込まれるのは、だいこん、にんじん、トマト、ばれいしょ及びさといもの5品目である。

「平年並み」と見込まれるのは、はくさい、キャベツ、ねぎ、レタス、きゅうり、なす及びピーマンの7品目である。

「平年を下回る」と見込まれるのは、ほうれんそう及びたまねぎの2品目である。

(2) 卸売価格の見通し

1月の主要野菜(14品目)の卸売価格について、「平年を上回る」と見込まれるのは、さといもの1品目である。

「平年並み」と見込まれるのは、ほうれんそう、なす及びトマトの3品目である。

「平年を下回る」と見込まれるのは、だいこん、にんじん、はくさい、キャベツ、ねぎ、レタス、きゅうり、ピーマン、ばれいしょ及びたまねぎの10品目である。

○ 品目別に入荷量及び卸売価格の見通しは、以下のとおり。

品目	1月の入荷量	1月の卸売価格	(参考) 前年1月の主産地シェア
	平年比較	平年比較	
だいこん	↗	↘	神奈川(39) 北海道(35) 千葉(16)
にんじん	↗	↘	千葉(74) 茨城(11) 埼玉(7)
はくさい	=	↘	茨城(90)
キャベツ	=	↘	北海道(49) 愛知(39)
ほうれんそう	↘	=	埼玉(36) 群馬(30)
ねぎ	=	↘	埼玉(55) 北海道(21) 群馬(10)
レタス	=	↘	静岡(20) 茨城(20) 兵庫(12) 香川(5)
きゅうり	=	↘	宮崎(91)
なす	=	=	高知(78) 宮崎(15)
トマト	↗	=	熊本(72)
ピーマン	=	↘	宮崎(82)
ばれいしょ	↗	↘	北海道(100)
さといも	↗	↗	宮崎(30) 埼玉(9)
たまねぎ	↘	↘	北海道(100)

○ 入荷量と卸売価格の符号

符号	↗	=	↘
入荷量	多い	並み	少ない
卸売価格	高い	並み	安い

注：「平年」とは、直近5か年の平均値である。

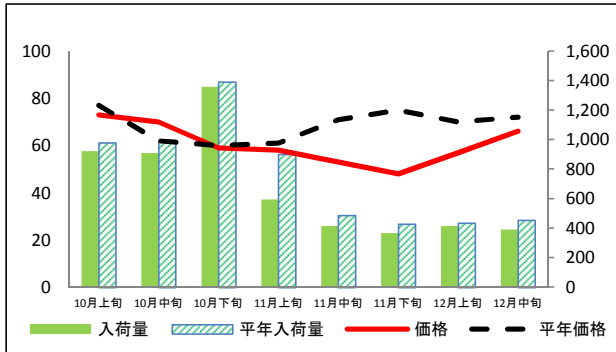
なお、表中の符号について、「=」(並み)とは、平年との比率が95~105%の間であることを示している。

※ この資料の内容は、平成27年12月28日現在で見込んだものであり、今後の気象条件の変化等により、変動があり得る。

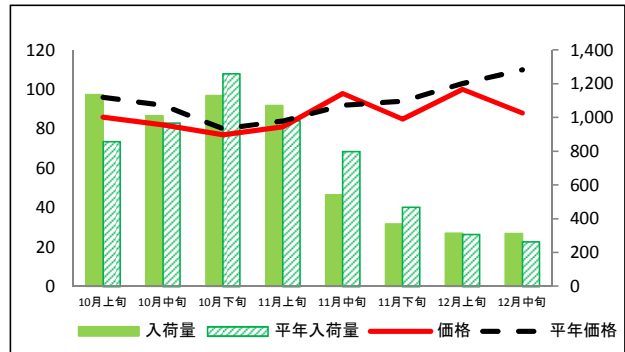
(参考)札幌市中央卸売市場における品目別入荷量及び価格動向

単位<左:価格(円/kg)、右:入荷量(t)>

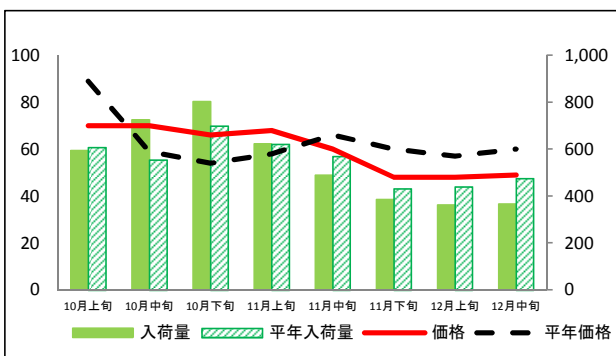
だいこん



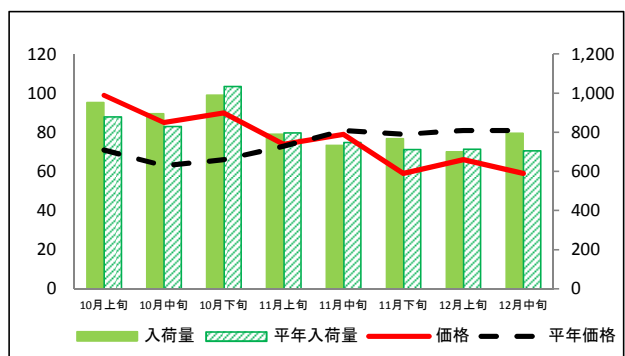
にんじん



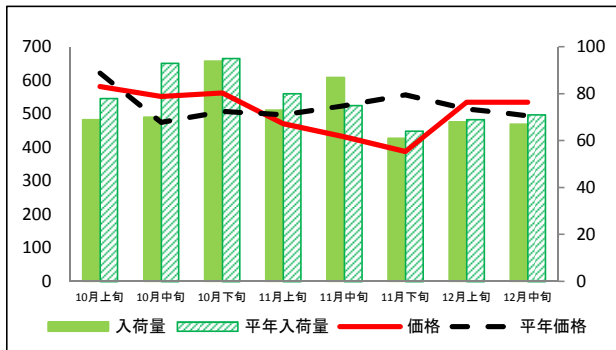
はくさい



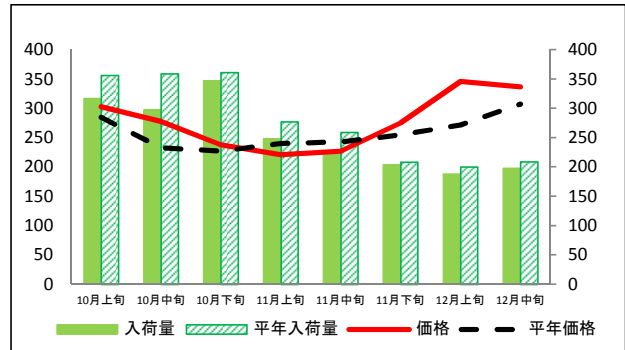
キャベツ



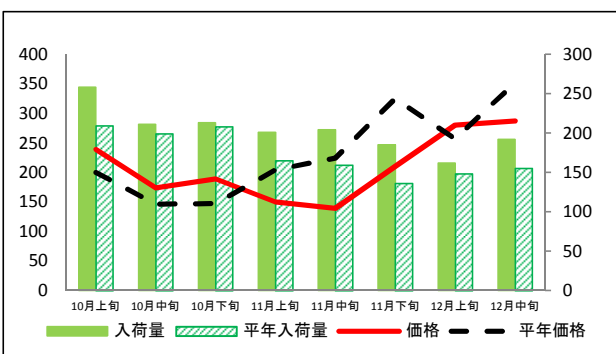
ほうれんそう



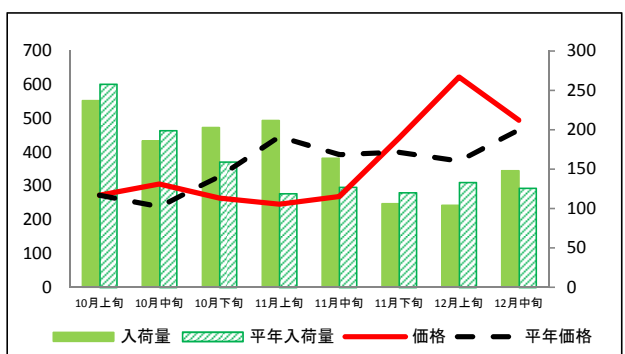
ねぎ



レタス



きゅうり



(参考)札幌市中央卸売市場における品目別の入荷量の推移

単位：トン

品目	10月上旬		10月中旬		10月下旬		11月上旬		11月中旬		11月下旬		12月上旬		12月中旬	
	入荷量	平年比	入荷量	平年比	入荷量	平年比	入荷量	平年比	入荷量	平年比	入荷量	平年比	入荷量	平年比	入荷量	平年比
だいこん	922	94%	909	92%	1,358	98%	596	66%	416	86%	367	86%	416	96%	391	86%
にんじん	1,137	132%	1,011	104%	1,130	90%	1,071	109%	543	68%	370	79%	314	102%	313	118%
はくさい	595	98%	726	131%	803	115%	623	100%	489	86%	385	89%	363	83%	366	77%
キャベツ	953	108%	896	108%	990	96%	790	99%	734	98%	768	108%	701	98%	796	113%
ほうれんそう	69	88%	70	75%	94	99%	73	91%	87	116%	61	95%	68	99%	67	94%
ねぎ	317	89%	297	83%	347	96%	248	90%	222	86%	204	98%	188	94%	198	95%
レタス	258	123%	211	106%	213	102%	201	122%	204	128%	185	136%	162	109%	192	124%
きゅうり	237	92%	186	93%	203	128%	212	178%	164	129%	106	88%	104	78%	148	117%
なす	120	125%	74	70%	151	172%	101	146%	81	135%	80	145%	49	98%	63	137%
トマト	291	133%	188	93%	202	112%	183	142%	203	161%	161	166%	137	138%	108	114%
ピーマン	87	102%	87	101%	75	104%	57	102%	73	135%	58	98%	47	82%	44	88%
ばれいしょ	1,314	93%	1,165	78%	1,425	104%	984	93%	629	65%	774	90%	855	81%	988	129%
さといも	3	50%	2	33%	6	100%	4	67%	6	67%	10	111%	10	91%	20	43%
たまねぎ	2,581	127%	2,167	102%	2,533	111%	1,424	75%	1,245	57%	1,651	84%	1,212	62%	2,257	104%

(参考)札幌市中央卸売市場における品目別の価格推移

単位：円/kg

品目	10月上旬		10月中旬		10月下旬		11月上旬		11月中旬		11月下旬		12月上旬		12月中旬	
	価格	平年比	価格	平年比	価格	平年比	価格	平年比	価格	平年比	価格	平年比	価格	平年比	価格	平年比
だいこん	73	95%	70	113%	59	98%	58	95%	53	75%	48	64%	57	81%	66	92%
にんじん	86	90%	82	89%	77	96%	81	96%	98	107%	85	90%	100	97%	88	80%
はくさい	70	79%	70	119%	66	122%	68	117%	60	91%	48	80%	48	84%	49	82%
キャベツ	99	139%	85	135%	90	136%	74	101%	79	98%	59	75%	66	81%	59	73%
ほうれんそう	582	94%	552	116%	562	111%	471	95%	432	82%	388	70%	535	104%	535	108%
ねぎ	303	106%	278	119%	238	105%	221	92%	227	93%	275	108%	346	127%	337	110%
レタス	239	120%	174	119%	189	129%	150	74%	139	62%	210	65%	280	109%	287	82%
きゅうり	273	100%	306	128%	264	80%	246	55%	269	68%	443	111%	623	167%	495	106%
なす	370	111%	505	172%	404	127%	359	95%	412	96%	433	92%	544	108%	546	104%
トマト	390	89%	421	108%	380	109%	276	74%	236	61%	240	59%	281	67%	340	82%
ピーマン	347	103%	403	132%	367	126%	366	99%	295	74%	333	84%	504	116%	683	126%
ばれいしょ	84	95%	88	104%	78	94%	75	91%	79	100%	76	100%	76	109%	72	94%
さといも	431	160%	393	153%	399	171%	433	172%	368	142%	344	132%	408	146%	429	151%
たまねぎ	74	82%	69	79%	64	77%	60	71%	59	66%	59	69%	57	64%	55	64%

資料：「札幌市中央卸売市場日報」