

## 野菜の入荷量及び卸売価格の見通し (平成28年2月、札幌市中央卸売市場)

### 【2月の見通し】

#### (1) 入荷量の見通し

2月の主要野菜(14品目)の入荷量について、「平年を上回る」と見込まれるのは、レタス及びなすの2品目である。

「平年並み」と見込まれるのは、だいこん、にんじん、キャベツ、トマト、ピーマン、ばれいしょ及びたまねぎの7品目である。

「平年を下回る」と見込まれるのは、はくさい、ほうれんそう、ねぎ、きゅうり及びさといもの5品目である。

#### (2) 卸売価格の見通し

2月の主要野菜(14品目)の卸売価格について、「平年を上回る」と見込まれるのは、きゅうり、トマト及びさといもの3品目である。

「平年並み」と見込まれるのは、ほうれんそう及びなすの2品目である。

「平年を下回る」と見込まれるのは、だいこん、にんじん、はくさい、キャベツ、ねぎ、レタス、ピーマン、ばれいしょ及びたまねぎの9品目である。

○ 品目別の入荷量及び卸売価格の見通しは、以下のとおり。

品目	2月の入荷量	2月の卸売価格	(参考) 前年2月の主産地シェア
	平年比較	平年比較	
だいこん	＝	▼	神奈川(42) 北海道(36) 千葉(5)
にんじん	＝	▼	千葉(58) 埼玉(15) 茨城(13)
はくさい	▼	▼	茨城(86)
キャベツ	＝	▼	北海道(51) 愛知(45)
ほうれんそう	▼	＝	埼玉(38) 北海道(20) 群馬(19)
ねぎ	▼	▼	埼玉(50) 北海道(19) 群馬(14)
レタス	↗	▼	静岡(30) 茨城(24) 兵庫(9) 香川(1)
きゅうり	▼	↗	宮崎(85)
なす	↗	＝	高知(77) 宮崎(16)
トマト	＝	↗	熊本(62)
ピーマン	＝	▼	宮崎(82)
ばれいしょ	＝	▼	北海道(100)
さといも	▼	↗	宮崎(43) 埼玉(12)
たまねぎ	＝	▼	北海道(100)

#### ○ 入荷量と卸売価格の符号

符号	↗	＝	▼
入荷量	多い	並み	少ない
卸売価格	高い	並み	安い

注：「平年」とは、直近5か年の平均値である。

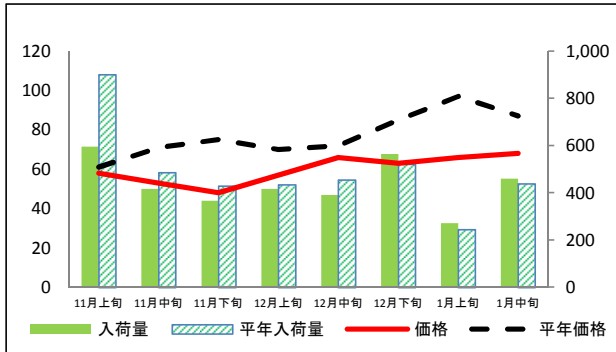
なお、表中の符号について、「＝」(並み)とは、平年との比率が95～105%の間であることを示している。

※ この資料の内容は、平成28年1月29日現在で見込んだものであり、今後の気象条件の変化等により、変動があり得る。

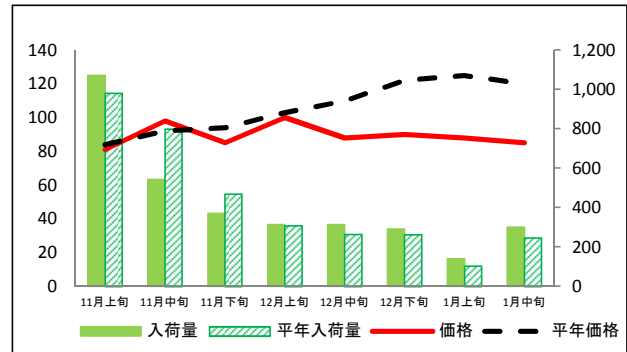
(参考)札幌市中央卸売市場における品目別入荷量及び価格動向

単位<左:価格(円/kg)、右:入荷量(t)>

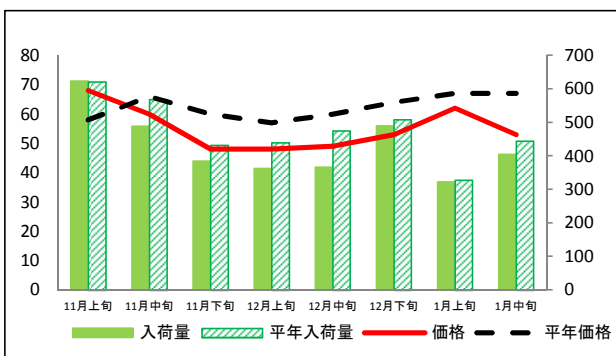
だいこん



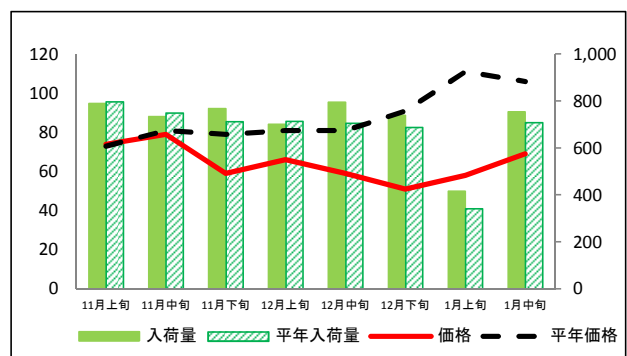
にんじん



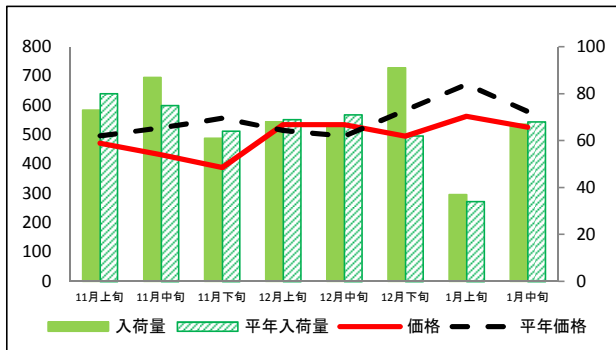
はくさい



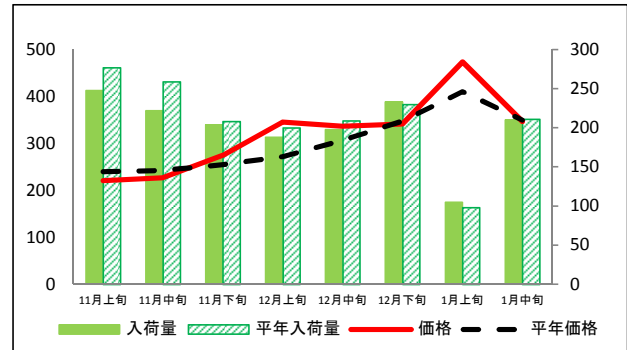
キャベツ



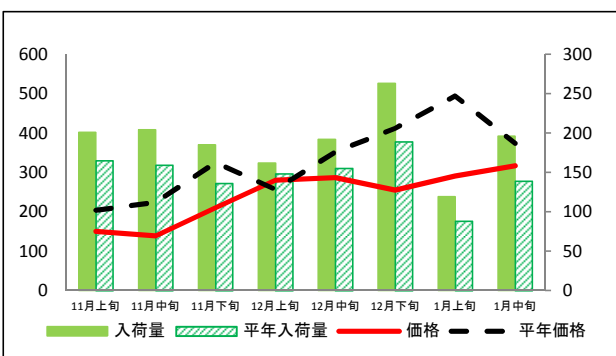
ほうれんそう



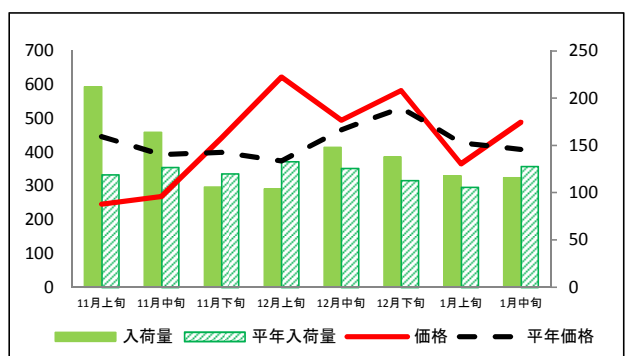
ねぎ



レタス



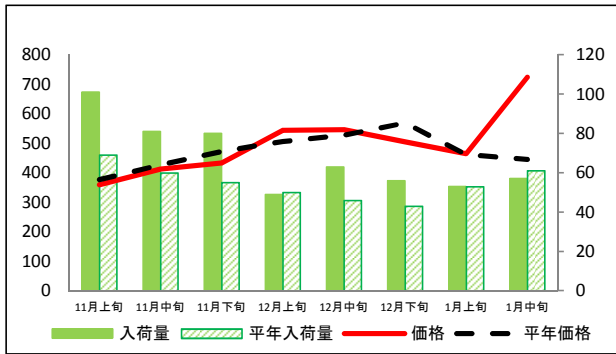
きゅうり



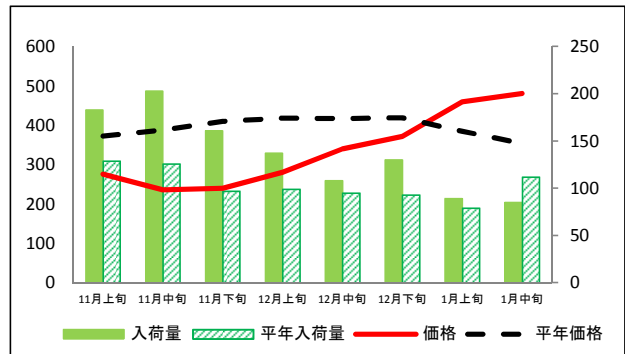
(参考)札幌市中央卸売市場における品目別入荷量及び価格動向

資料:「札幌市中央卸売市場日報」

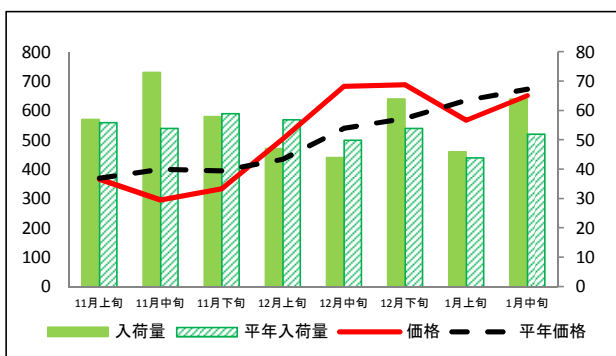
なす



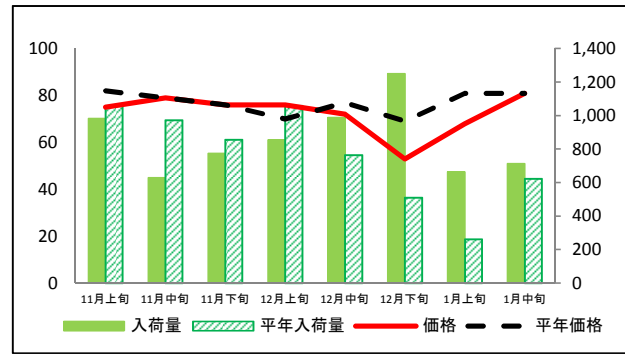
トマト



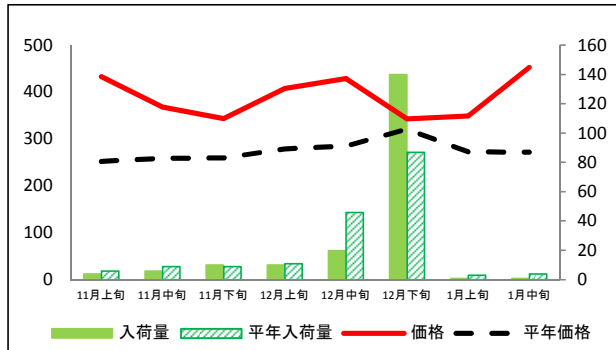
ピーマン



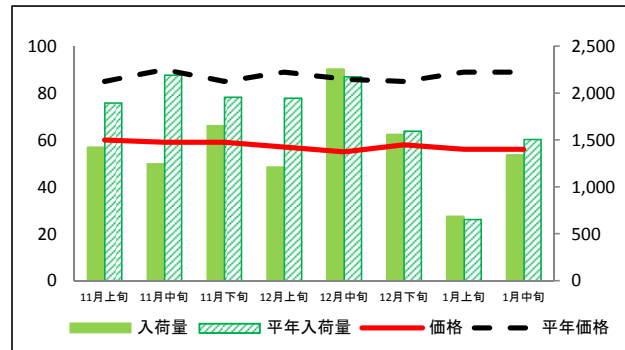
ばれいしょ



さといも



たまねぎ



## (参考)札幌市中央卸売市場における品目別の入荷量の推移

単位：トン

品目	11月上旬		11月中旬		11月下旬		12月上旬		12月中旬		12月下旬		1月上旬		1月中旬	
	入荷量	平年比	入荷量	平年比	入荷量	平年比	入荷量	平年比	入荷量	平年比	入荷量	平年比	入荷量	平年比	入荷量	平年比
だいこん	596	66%	416	86%	367	86%	416	96%	391	86%	565	108%	271	111%	460	105%
にんじん	1,071	109%	543	68%	370	79%	314	102%	313	118%	291	111%	140	135%	300	121%
はくさい	623	100%	489	86%	385	89%	363	83%	366	77%	490	96%	322	98%	405	91%
キャベツ	790	99%	734	98%	768	108%	701	98%	796	113%	739	107%	416	121%	754	106%
ほうれんそう	73	91%	87	116%	61	95%	68	99%	67	94%	91	147%	37	109%	67	99%
ねぎ	248	90%	222	86%	204	98%	188	94%	198	95%	233	101%	105	107%	210	100%
レタス	201	122%	204	128%	185	136%	162	109%	192	124%	263	139%	119	135%	196	141%
きゅうり	212	178%	164	129%	106	88%	104	78%	148	117%	138	122%	118	111%	116	91%
なす	101	146%	81	135%	80	145%	49	98%	63	137%	56	130%	53	100%	57	93%
トマト	183	142%	203	161%	161	166%	137	138%	108	114%	130	140%	89	113%	85	76%
ピーマン	57	102%	73	135%	58	98%	47	82%	44	88%	64	119%	46	105%	64	123%
ばれいしょ	984	93%	629	65%	774	90%	855	81%	988	129%	1,250	245%	664	252%	713	114%
さといも	4	67%	6	67%	10	111%	10	91%	20	43%	140	161%	1	33%	1	25%
たまねぎ	1,424	75%	1,245	57%	1,651	84%	1,212	62%	2,257	104%	1,559	98%	687	105%	1,342	89%

## (参考)札幌市中央卸売市場における品目別の価格推移

単位：円/kg

品目	11月上旬		11月中旬		11月下旬		12月上旬		12月中旬		12月下旬		1月上旬		1月中旬	
	価格	平年比	価格	平年比	価格	平年比	価格	平年比	価格	平年比	価格	平年比	価格	平年比	価格	平年比
だいこん	58	95%	53	75%	48	64%	57	81%	66	92%	63	74%	66	68%	68	78%
にんじん	81	96%	98	107%	85	90%	100	97%	88	80%	90	74%	88	70%	85	71%
はくさい	68	117%	60	91%	48	80%	48	84%	49	82%	53	83%	62	93%	53	79%
キャベツ	74	101%	79	98%	59	75%	66	81%	59	73%	51	56%	58	52%	69	65%
ほうれんそう	471	95%	432	82%	388	70%	535	104%	535	108%	495	85%	563	84%	526	91%
ねぎ	221	92%	227	93%	275	108%	346	127%	337	110%	342	98%	474	115%	347	99%
レタス	150	74%	139	62%	210	65%	280	109%	287	82%	255	62%	291	59%	317	85%
きゅうり	246	55%	269	68%	443	111%	623	167%	495	106%	583	110%	366	86%	489	120%
なす	359	95%	412	96%	433	92%	544	108%	546	104%	505	89%	464	101%	724	163%
トマト	276	74%	236	61%	240	59%	281	67%	340	82%	372	89%	460	119%	481	136%
ピーマン	366	99%	295	74%	333	84%	504	116%	683	126%	688	120%	567	89%	651	97%
ばれいしょ	75	91%	79	100%	76	100%	76	109%	72	94%	53	77%	68	84%	81	100%
さといも	433	172%	368	142%	344	132%	408	146%	429	151%	343	107%	349	128%	453	167%
たまねぎ	60	71%	59	66%	59	69%	57	64%	55	64%	58	68%	56	63%	56	63%

資料：「札幌市中央卸売市場日報」