

野菜の入荷量及び卸売価格の見通し (平成28年3月、札幌市中央卸売市場)

【3月の見通し】

(1) 入荷量の見通し

3月の主要野菜(14品目)の入荷量について、「平年を上回る」と見込まれるのは、にんじんの1品目である。
「平年並み」と見込まれるのは、はくさい、ほうれんそう、レタス及びトマトの4品目である。
「平年を下回る」と見込まれるのは、だいこん、キャベツ、ねぎ、きゅうり、なす、ピーマン、ばれいしょ、さといも及びたまねぎの9品目である。

(2) 卸売価格の見通し

3月の主要野菜(14品目)の卸売価格について、「平年を上回る」と見込まれるのは、ほうれんそう、きゅうり、ばれいしょ及びさといもの4品目である。
「平年並み」と見込まれるのは、レタス及びなすの2品目である。
「平年を下回る」と見込まれるのは、だいこん、にんじん、はくさい、キャベツ、ねぎ、トマト、ピーマン及びたまねぎの8品目である。

○ 品目別に入荷量及び卸売価格の見通しは、以下のとおり。

品目	3月の入荷量	3月の卸売価格	(参考) 前年3月の主産地シェア
	平年比較	平年比較	
だいこん	▼	▼	神奈川(53) 千葉(20) 北海道(14)
にんじん	↗	▼	千葉(42) 北海道(27) 茨城(14)
はくさい	＝	▼	茨城(78) 愛知(11)
キャベツ	▼	▼	愛知(66) 北海道(29)
ほうれんそう	＝	↗	北海道(69) 埼玉(14) 群馬(5)
ねぎ	▼	▼	埼玉(47) 北海道(28) 群馬(14)
レタス	＝	＝	茨城(67)
きゅうり	▼	↗	宮崎(78) 千葉(17)
なす	▼	＝	高知(77) 宮崎(14)
トマト	＝	▼	熊本(52) 長崎(10)
ピーマン	▼	▼	宮崎(81)
ばれいしょ	▼	↗	北海道(100)
さといも	▼	↗	宮崎(45) 千葉(4)
たまねぎ	▼	▼	北海道(97)

○ 入荷量と卸売価格の符号

符号	↗	＝	▼
入荷量	多い	並み	少ない
卸売価格	高い	並み	安い

注：「平年」とは、直近5か年の平均値である。

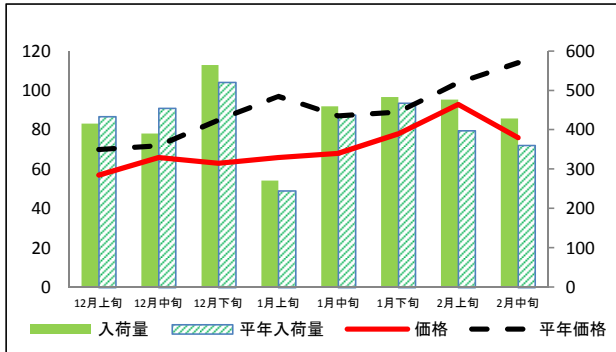
なお、表中の符号について、「＝」(並み)とは、平年との比率が95～105%の間であることを示している。

※ この資料の内容は、平成28年2月29日現在で見込んだものであり、今後の気象条件の変化等により、変動があり得る。

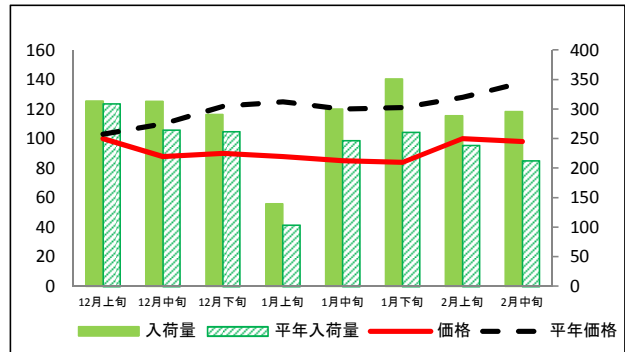
(参考)札幌市中央卸売市場における品目別入荷量及び価格動向

単位<左:価格(円/kg)、右:入荷量(t)>

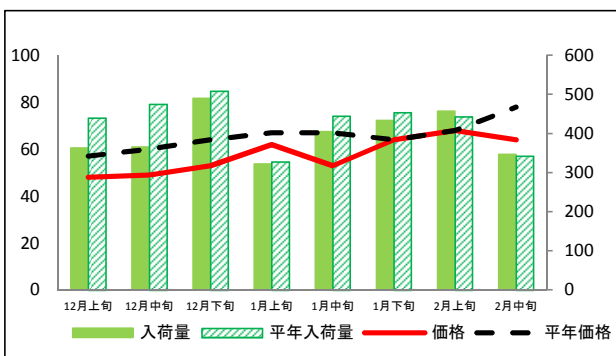
だいこん



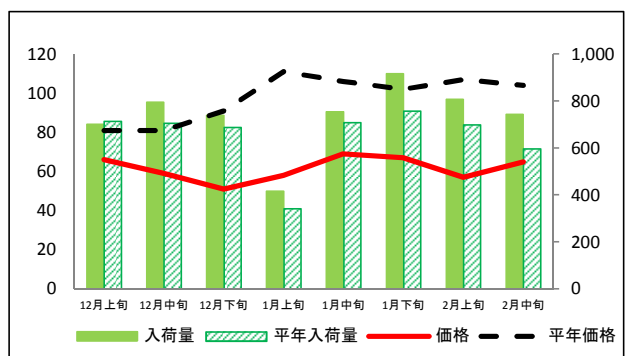
にんじん



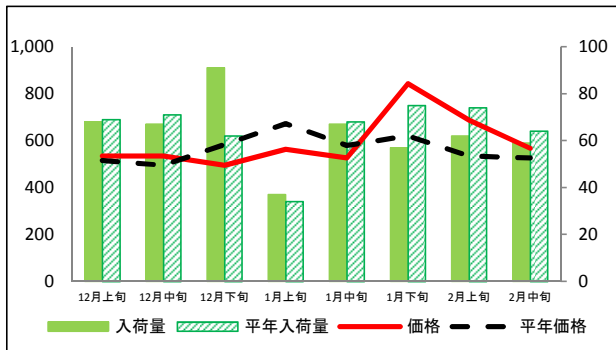
はくさい



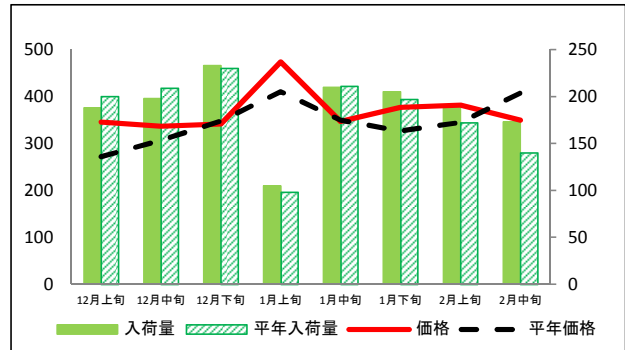
キャベツ



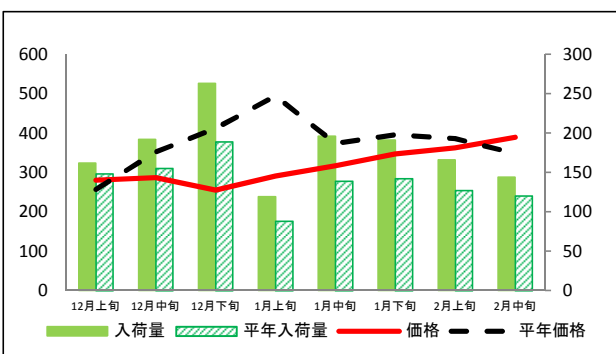
ほうれんそう



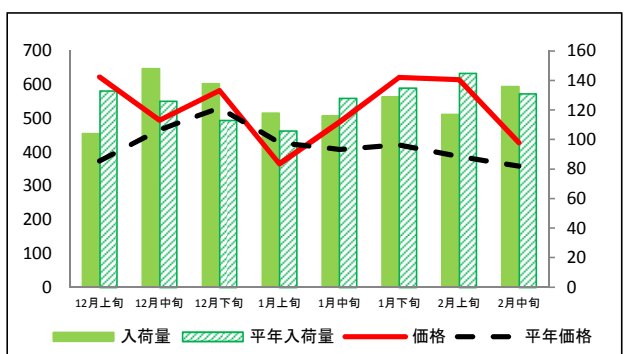
ねぎ



レタス



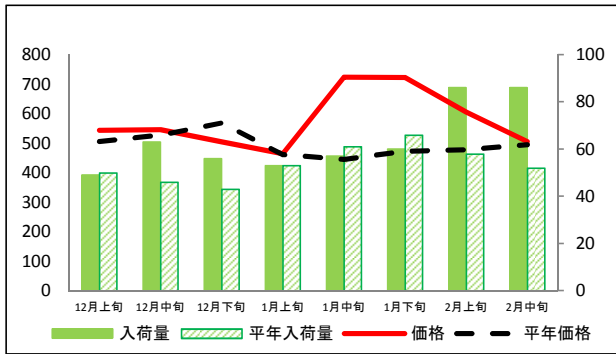
きゅうり



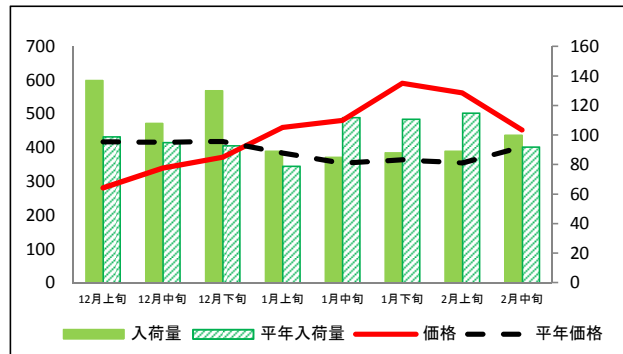
(参考)札幌市中央卸売市場における品目別入荷量及び価格動向

資料:「札幌市中央卸売市場日報」

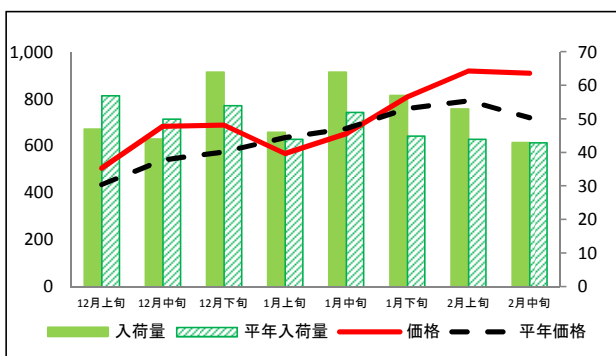
なす



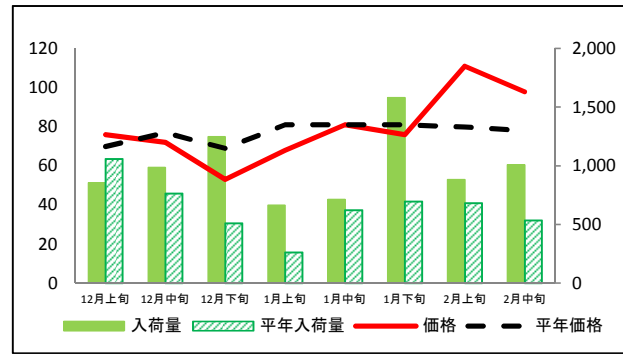
トマト



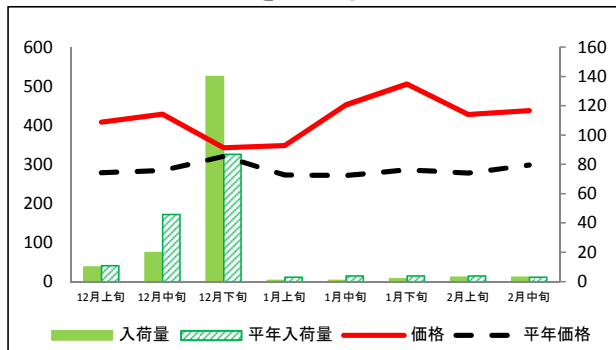
ピーマン



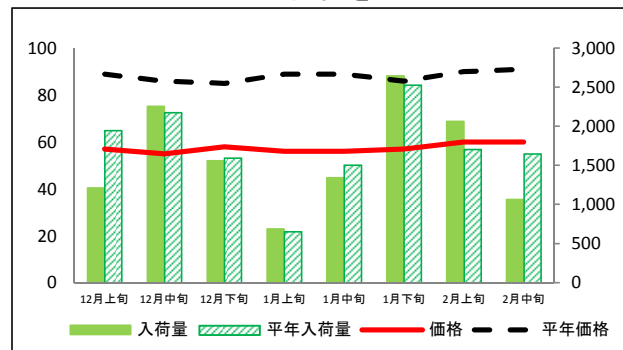
ばれいしょ



さといも



たまねぎ



(参考)札幌市中央卸売市場における品目別の入荷量の推移

単位：トン

品目	12月上旬		12月中旬		12月下旬		1月上旬		1月中旬		1月下旬		2月上旬		2月中旬	
	入荷量	平年比	入荷量	平年比	入荷量	平年比	入荷量	平年比	入荷量	平年比	入荷量	平年比	入荷量	平年比	入荷量	平年比
だいこん	416	96%	391	86%	565	108%	271	111%	460	105%	483	103%	477	120%	429	119%
にんじん	314	102%	313	118%	291	111%	140	135%	300	121%	351	134%	289	121%	296	139%
はくさい	363	83%	366	77%	490	96%	322	98%	405	91%	434	96%	457	103%	347	101%
キャベツ	701	98%	796	113%	739	107%	416	121%	754	106%	917	121%	807	115%	743	124%
ほうれんそう	68	99%	67	94%	91	147%	37	109%	67	99%	57	76%	62	84%	59	92%
ねぎ	188	94%	198	95%	233	101%	105	107%	210	100%	205	104%	191	111%	173	124%
レタス	162	109%	192	124%	263	139%	119	135%	196	141%	191	135%	166	131%	144	120%
きゅうり	104	78%	148	117%	138	122%	118	111%	116	91%	129	96%	117	81%	136	104%
なす	49	98%	63	137%	56	130%	53	100%	57	93%	60	91%	86	148%	86	165%
トマト	137	138%	108	114%	130	140%	89	113%	85	76%	88	79%	89	77%	100	109%
ピーマン	47	82%	44	88%	64	119%	46	105%	64	123%	57	127%	53	120%	43	100%
ばれいしょ	855	81%	988	129%	1,250	245%	664	252%	713	114%	1,583	227%	883	129%	1,008	188%
さといも	10	91%	20	43%	140	161%	1	33%	1	25%	2	50%	3	75%	3	100%
たまねぎ	1,212	62%	2,257	104%	1,559	98%	687	105%	1,342	89%	2,647	105%	2,063	121%	1,066	64%

(参考)札幌市中央卸売市場における品目別の価格推移

単位：円/kg

品目	12月上旬		12月中旬		12月下旬		1月上旬		1月中旬		1月下旬		2月上旬		2月中旬	
	価格	平年比	価格	平年比	価格	平年比	価格	平年比	価格	平年比	価格	平年比	価格	平年比	価格	平年比
だいこん	57	81%	66	92%	63	74%	66	68%	68	78%	78	88%	93	89%	76	67%
にんじん	100	97%	88	80%	90	74%	88	70%	85	71%	84	69%	100	78%	98	71%
はくさい	48	84%	49	82%	53	83%	62	93%	53	79%	64	100%	68	100%	64	82%
キャベツ	66	81%	59	73%	51	56%	58	52%	69	65%	67	66%	57	53%	65	63%
ほうれんそう	535	104%	535	108%	495	85%	563	84%	526	91%	843	136%	687	128%	567	108%
ねぎ	346	127%	337	110%	342	98%	474	115%	347	99%	377	115%	382	111%	350	86%
レタス	280	109%	287	82%	255	62%	291	59%	317	85%	347	88%	362	94%	389	112%
きゅうり	623	167%	495	106%	583	110%	366	86%	489	120%	622	147%	615	159%	428	119%
なす	544	108%	546	104%	505	89%	464	101%	724	163%	723	153%	605	127%	506	102%
トマト	281	67%	340	82%	372	89%	460	119%	481	136%	591	162%	563	159%	453	112%
ピーマン	504	116%	683	126%	688	120%	567	89%	651	97%	808	106%	919	116%	909	126%
ばれいしょ	76	109%	72	94%	53	77%	68	84%	81	100%	76	94%	111	139%	98	126%
さといも	408	146%	429	151%	343	107%	349	128%	453	167%	506	177%	428	154%	438	146%
たまねぎ	57	64%	55	64%	58	68%	56	63%	56	63%	57	66%	60	67%	60	66%

資料：「札幌市中央卸売市場日報」