

野菜の入荷量及び卸売価格の見通し
(平成28年4月、札幌市中央卸売市場)

【4月の見通し】

(1) 入荷量の見通し

4月の主要野菜(14品目)の入荷量について、「平年並み」と見込まれるのは、レタス、トマト、ばれいしょ及びたまねぎの4品目である。

「平年を下回る」と見込まれるのは、だいこん、にんじん、はくさい、キャベツ、ほうれんそう、ねぎ、きゅうり、なす、ピーマン及びさといもの10品目である。

(2) 卸売価格の見通し

4月の主要野菜(14品目)の卸売価格について、「平年を上回る」と見込まれるのは、だいこん、はくさい、ほうれんそう、ねぎ、レタス、きゅうり、なす及びばれいしょの8品目である。

「平年並み」と見込まれるのは、トマト及びさといもの2品目である。

「平年を下回る」と見込まれるのは、にんじん、キャベツ、ピーマン及びたまねぎの4品目である。

○ 品目別の入荷量及び卸売価格の見通しは、以下のとおり。

品目	4月の入荷量	4月の卸売価格	(参考) 前年4月の主産地シェア
	平年比較	平年比較	
だいこん	▼	↗	茨城(42) 千葉(29)
にんじん	▼	▼	北海道(94)
はくさい	▼	↗	茨城(91)
キャベツ	▼	▼	愛知(43) 茨城(38)
ほうれんそう	▼	↗	北海道(95)
ねぎ	▼	↗	埼玉(36) 北海道(30) 群馬(12)
レタス	=	↗	北海道(72) 茨城(27)
きゅうり	▼	↗	宮崎(66) 千葉(23)
なす	▼	↗	高知(72) 宮崎(13)
トマト	=	=	熊本(55) 長崎(6)
ピーマン	▼	▼	宮崎(81)
ばれいしょ	=	↗	北海道(100)
さといも	▼	=	宮崎(45) 輸入(33)
たまねぎ	=	▼	北海道(73)

○ 入荷量と卸売価格の符号

符号	↗	=	▼
入荷量	多い	並み	少ない
卸売価格	高い	並み	安い

注：「平年」とは、直近5か年の平均値である。

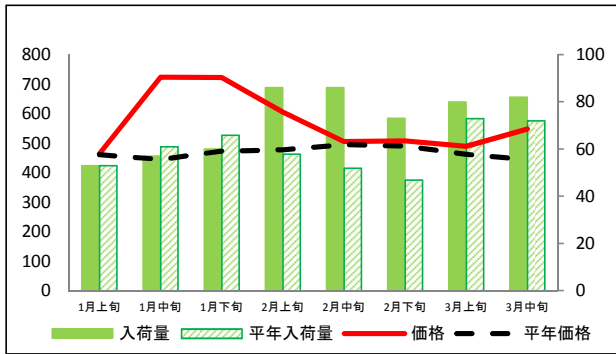
なお、表中の符号について、「=」（並み）とは、平年との比率が95～105%の間であることを示している。

※ この資料の内容は、平成28年3月30日現在で見込んだものであり、今後の気象条件の変化等により、変動があり得る。

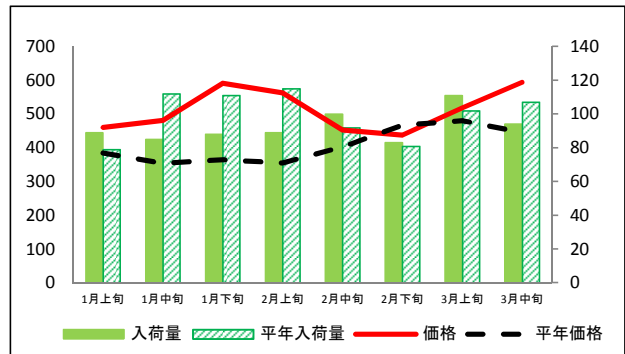
(参考)札幌市中央卸売市場における品目別入荷量及び価格動向

資料:独立行政法人農畜産業振興機構調べ

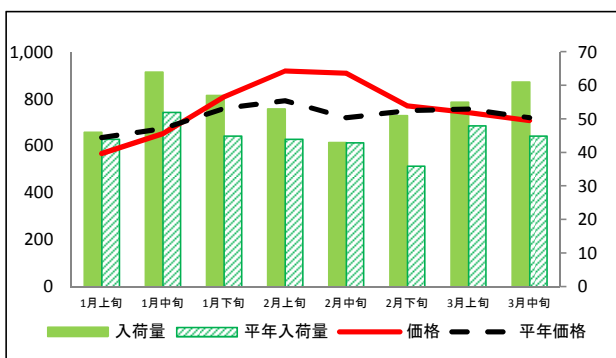
なす



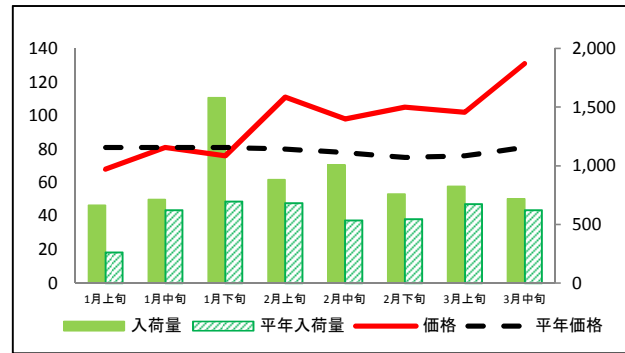
トマト



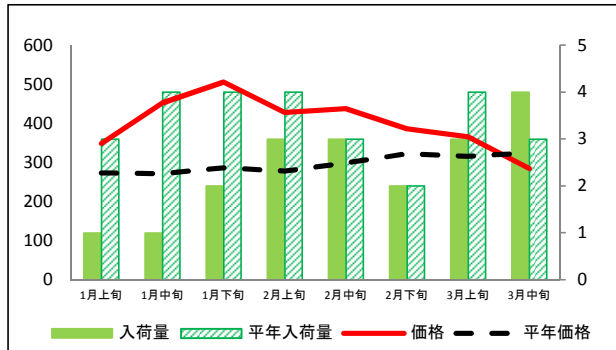
ピーマン



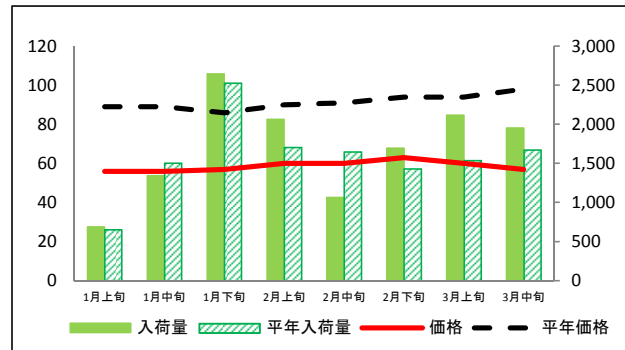
ばれいしょ



さといも



たまねぎ



(参考)札幌市中央卸売市場における品目別の入荷量の推移

単位：トン

品目	1月上旬		1月中旬		1月下旬		2月上旬		2月中旬		2月下旬		3月上旬		3月中旬	
	入荷量	平年比	入荷量	平年比	入荷量	平年比	入荷量	平年比	入荷量	平年比	入荷量	平年比	入荷量	平年比	入荷量	平年比
だいこん	271	111%	460	105%	483	103%	477	120%	429	119%	332	101%	339	95%	268	79%
にんじん	140	135%	300	121%	351	134%	289	121%	296	139%	223	113%	266	124%	230	128%
はくさい	322	98%	405	91%	434	96%	457	103%	347	101%	312	100%	306	92%	267	86%
キャベツ	416	121%	754	106%	917	121%	807	115%	743	124%	553	98%	588	91%	596	92%
ほうれんそう	37	109%	67	99%	57	76%	62	84%	59	92%	56	95%	59	79%	63	89%
ねぎ	105	107%	210	100%	205	104%	191	111%	173	124%	125	95%	150	96%	154	103%
レタス	119	135%	196	141%	191	135%	166	131%	144	120%	146	118%	182	108%	165	104%
きゅうり	118	111%	116	91%	129	96%	117	81%	136	104%	128	114%	176	122%	174	105%
なす	53	100%	57	93%	60	91%	86	148%	86	165%	73	155%	80	110%	82	114%
トマト	89	113%	85	76%	88	79%	89	77%	100	109%	83	102%	111	109%	94	88%
ピーマン	46	105%	64	123%	57	127%	53	120%	43	100%	51	142%	55	115%	61	136%
ばれいしょ	664	252%	713	114%	1,583	227%	883	129%	1,008	188%	759	139%	826	123%	719	115%
さといも	1	33%	1	25%	2	50%	3	75%	3	100%	2	100%	3	75%	4	133%
たまねぎ	687	105%	1,342	89%	2,647	105%	2,063	121%	1,066	64%	1,694	118%	2,116	137%	1,955	117%

(参考)札幌市中央卸売市場における品目別の価格の推移

単位：円/kg

品目	1月上旬		1月中旬		1月下旬		2月上旬		2月中旬		2月下旬		3月上旬		3月中旬	
	価格	平年比	価格	平年比	価格	平年比	価格	平年比	価格	平年比	価格	平年比	価格	平年比	価格	平年比
だいこん	66	68%	68	78%	78	88%	93	89%	76	67%	94	90%	98	84%	109	101%
にんじん	88	70%	85	71%	84	69%	100	78%	98	71%	87	62%	102	69%	116	74%
はくさい	62	93%	53	79%	64	100%	68	100%	64	82%	99	122%	98	108%	133	133%
キャベツ	58	52%	69	65%	67	66%	57	53%	65	63%	64	57%	77	70%	80	74%
ほうれんそう	563	84%	526	91%	843	136%	687	128%	567	108%	585	115%	671	151%	544	115%
ねぎ	474	115%	347	99%	377	115%	382	111%	350	86%	380	91%	424	100%	443	109%
レタス	291	59%	317	85%	347	88%	362	94%	389	112%	348	97%	434	147%	331	115%
きゅうり	366	86%	489	120%	622	147%	615	159%	428	119%	428	106%	380	97%	354	98%
なす	464	101%	724	163%	723	153%	605	127%	506	102%	508	104%	489	106%	548	123%
トマト	460	119%	481	136%	591	162%	563	159%	453	112%	438	94%	518	108%	594	133%
ピーマン	567	89%	651	97%	808	106%	919	116%	909	126%	770	103%	741	98%	708	98%
ばれいしょ	68	84%	81	100%	76	94%	111	139%	98	126%	105	140%	102	134%	131	162%
さといも	349	128%	453	167%	506	177%	428	154%	438	146%	386	120%	366	116%	285	88%
たまねぎ	56	63%	56	63%	57	66%	60	67%	60	66%	63	67%	60	64%	57	58%

資料：独立行政法人農畜産業振興機構調べ