

野菜の入荷量及び卸売価格の見通し (平成28年5月、札幌市中央卸売市場)

【5月の見通し】

(1) 入荷量の見通し

5月の主要野菜(14品目)の入荷量について、「平年並み」と見込まれるのは、ばれいしょのみである。
「平年を下回る」と見込まれるのは、だいこん、にんじん、はくさい、キャベツ、ほうれんそう、ねぎ、レタス、きゅうり、なす、トマト、ピーマン、さといも及びたまねぎの13品目である。

(2) 卸売価格の見通し

5月の主要野菜(14品目)の卸売価格について、「平年を上回る」と見込まれるのは、だいこん、にんじん、はくさい、キャベツ、ほうれんそう、ねぎ、レタス、きゅうり、なす、トマト、ピーマン、ばれいしょ及びたまねぎの13品目である。
「平年を下回る」と見込まれるのは、さといものみである。

○ 品目別の入荷量及び卸売価格の見通しは、以下のとおり。

品目	5月の入荷量	5月の卸売価格	(参考) 前年5月の主産地シェア
	平年比較	平年比較	
だいこん	▼	↗	北海道(50) 茨城(38) 千葉(7)
にんじん	▼	↗	北海道(46) 徳島(15)
はくさい	▼	↗	茨城(63) 北海道(36)
キャベツ	▼	↗	茨城(86)
ほうれんそう	▼	↗	北海道(99)
ねぎ	▼	↗	北海道(43) 千葉(15) 埼玉(13)
レタス	▼	↗	北海道(90)
きゅうり	▼	↗	宮崎(57) 千葉(22)
なす	▼	↗	高知(68) 宮崎(14)
トマト	▼	↗	北海道(38) 熊本(36)
ピーマン	▼	↗	宮崎(80)
ばれいしょ	＝	↗	北海道(87)
さといも	▼	▼	鹿児島(42) 輸入(26)
たまねぎ	▼	↗	北海道(46) 佐賀(45)

○ 入荷量と卸売価格の符号

符号	↗	＝	▼
入荷量	多い	並み	少ない
卸売価格	高い	並み	安い

注：「平年」とは、直近5か年の平均値である。

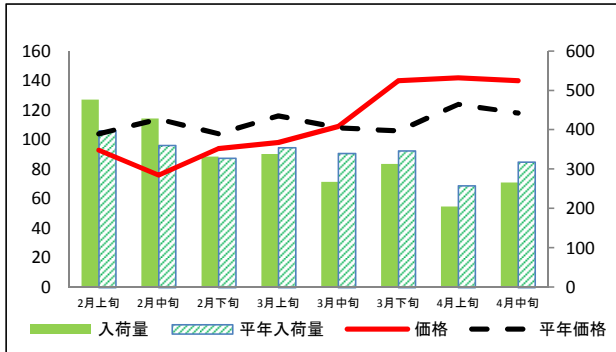
なお、表中の符号について、「＝」(並み)とは、平年との比率が95～105%の間であることを示している。

※ この資料の内容は、平成28年5月2日現在で見込んだものであり、今後の気象条件の変化等により、変動があり得る。

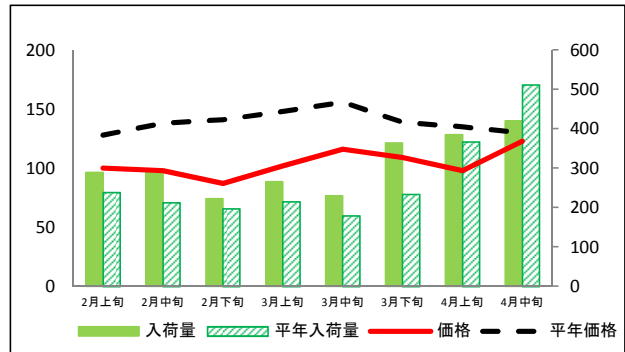
(参考)札幌市中央卸売市場における品目別入荷量及び価格動向

単位<左:価格(円/kg)、右:入荷量(t)>

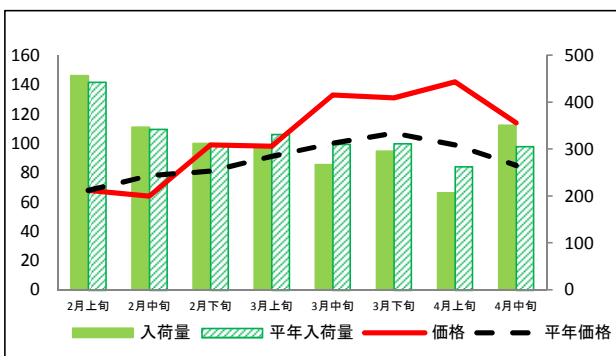
だいこん



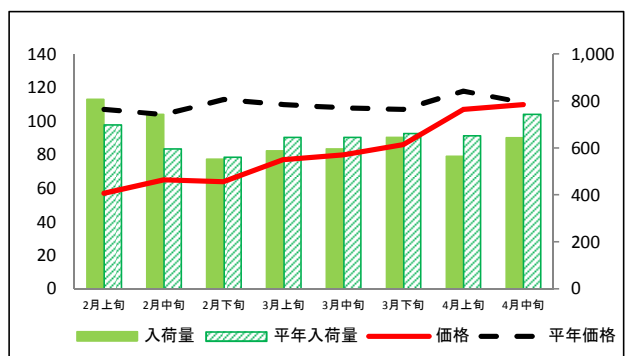
にんじん



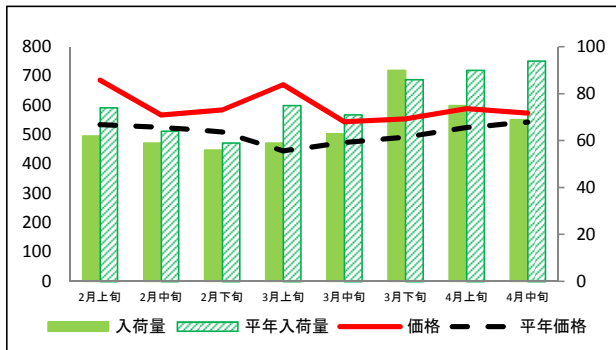
はくさい



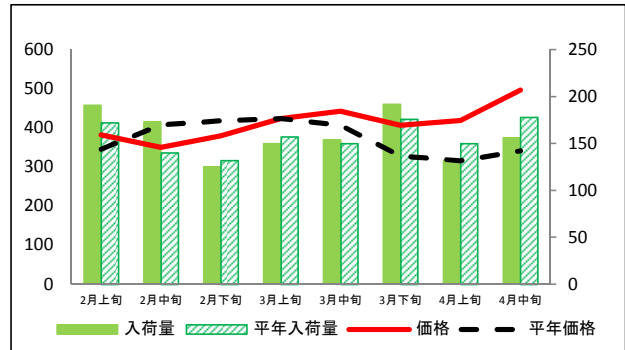
キャベツ



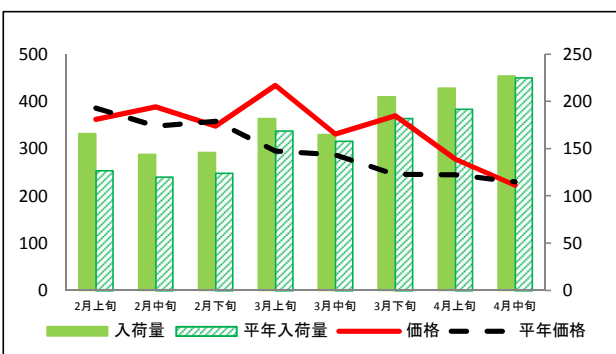
ほうれんそう



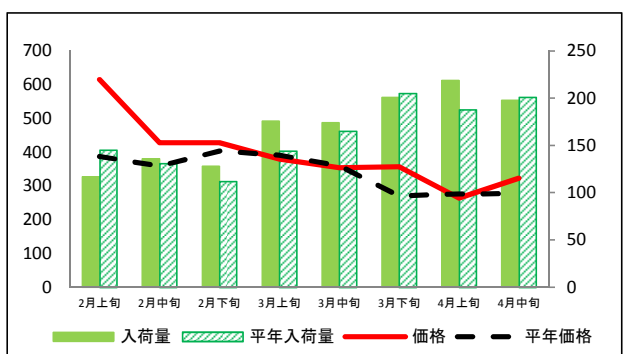
ねぎ



レタス



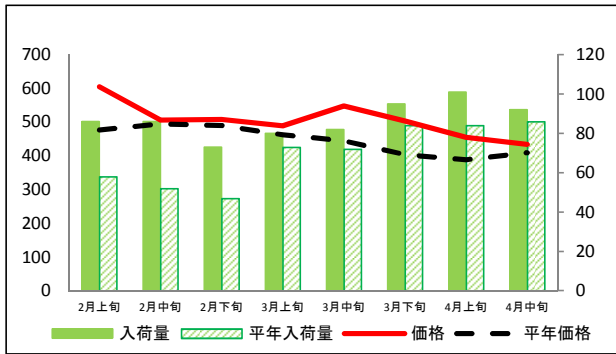
きゅうり



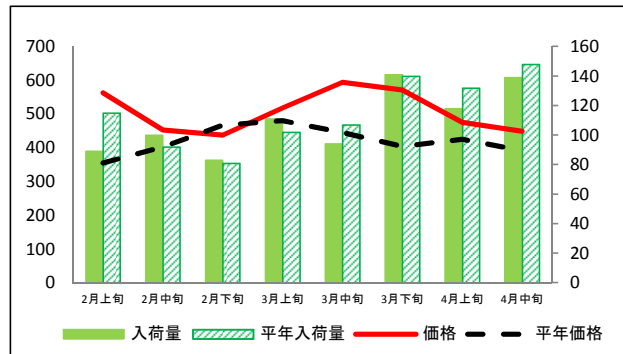
(参考)札幌市中央卸売市場における品目別入荷量及び価格動向

資料:独立行政法人農畜産業振興機構調べ

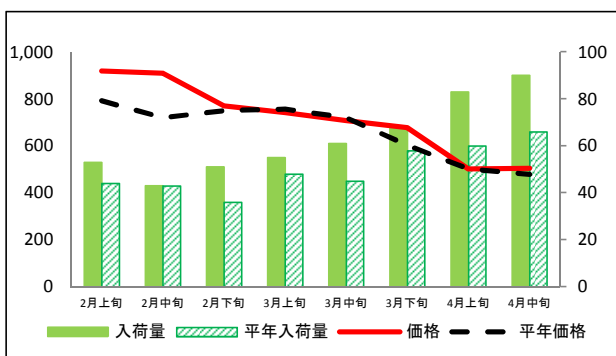
なす



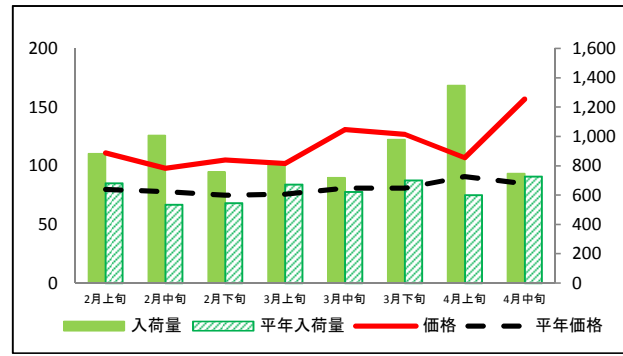
トマト



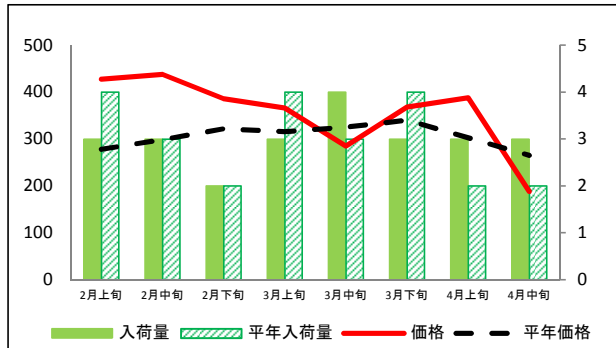
ピーマン



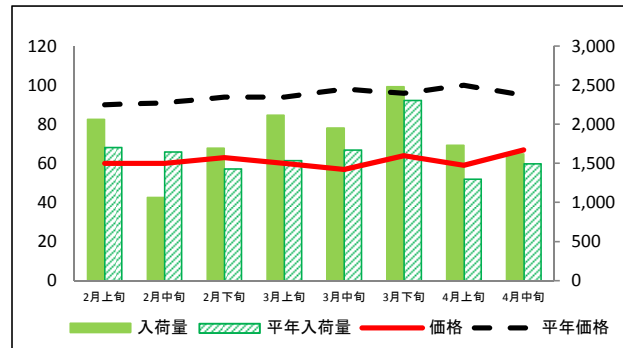
ばれいしょ



さといも



たまねぎ



(参考)札幌市中央卸売市場における品目別の入荷量の推移

単位：トン

品目	2月上旬		2月中旬		2月下旬		3月上旬		3月中旬		3月下旬		4月上旬		4月中旬	
	入荷量	平年比	入荷量	平年比	入荷量	平年比	入荷量	平年比	入荷量	平年比	入荷量	平年比	入荷量	平年比	入荷量	平年比
だいこん	477	120%	429	119%	332	101%	339	95%	268	79%	313	90%	205	79%	266	84%
にんじん	289	121%	296	139%	223	113%	266	124%	230	128%	364	156%	385	105%	420	82%
はくさい	457	103%	347	101%	312	100%	306	92%	267	86%	296	95%	207	79%	351	115%
キャベツ	807	115%	743	124%	553	98%	588	91%	596	92%	646	97%	565	87%	644	86%
ほうれんそう	62	84%	59	92%	56	95%	59	79%	63	89%	90	105%	75	83%	69	73%
ねぎ	191	111%	173	124%	125	95%	150	96%	154	103%	192	109%	132	88%	156	88%
レタス	166	131%	144	120%	146	118%	182	108%	165	104%	205	113%	214	111%	227	101%
きゅうり	117	81%	136	104%	128	114%	176	122%	174	105%	201	98%	219	116%	198	99%
なす	86	148%	86	165%	73	155%	80	110%	82	114%	95	113%	101	120%	92	107%
トマト	89	77%	100	109%	83	102%	111	109%	94	88%	141	101%	118	89%	139	94%
ピーマン	53	120%	43	100%	51	142%	55	115%	61	136%	68	117%	83	138%	90	136%
ばれいしょ	883	129%	1,008	188%	759	139%	826	123%	719	115%	979	140%	1,349	224%	748	103%
さといも	3	75%	3	100%	2	100%	3	75%	4	133%	3	75%	3	150%	3	150%
たまねぎ	2,063	121%	1,066	64%	1,694	118%	2,116	137%	1,955	117%	2,482	107%	1,731	133%	1,624	108%

(参考)札幌市中央卸売市場における品目別の価格の推移

単位：円/kg

品目	2月上旬		2月中旬		2月下旬		3月上旬		3月中旬		3月下旬		4月上旬		4月中旬	
	価格	平年比	価格	平年比	価格	平年比	価格	平年比	価格	平年比	価格	平年比	価格	平年比	価格	平年比
だいこん	93	89%	76	67%	94	90%	98	84%	109	101%	140	132%	142	115%	140	119%
にんじん	100	78%	98	71%	87	62%	102	69%	116	74%	109	78%	98	73%	123	95%
はくさい	68	100%	64	82%	99	122%	98	108%	133	133%	131	122%	142	143%	114	134%
キャベツ	57	53%	65	63%	64	57%	77	70%	80	74%	86	80%	107	91%	110	99%
ほうれんそう	687	128%	567	108%	585	115%	671	151%	544	115%	554	113%	589	112%	574	106%
ねぎ	382	111%	350	86%	380	91%	424	100%	443	109%	407	124%	419	133%	497	146%
レタス	362	94%	389	112%	348	97%	434	147%	331	115%	370	150%	278	113%	223	97%
きゅうり	615	159%	428	119%	428	106%	380	97%	354	98%	357	132%	264	95%	323	116%
なす	605	127%	506	102%	508	104%	489	106%	548	123%	503	125%	455	117%	434	106%
トマト	563	159%	453	112%	438	94%	518	108%	594	133%	571	141%	476	112%	449	115%
ピーマン	919	116%	909	126%	770	103%	741	98%	708	98%	678	112%	502	100%	504	105%
ばれいしょ	111	139%	98	126%	105	140%	102	134%	131	162%	127	157%	107	118%	157	185%
さといも	428	154%	438	146%	386	120%	366	116%	285	88%	368	108%	388	128%	188	71%
たまねぎ	60	67%	60	66%	63	67%	60	64%	57	58%	64	67%	59	59%	67	71%

資料：独立行政法人農畜産業振興機構調べ