

野菜の入荷量及び卸売価格の見通し  
(平成28年6月、札幌市中央卸売市場)

【6月の見通し】

(1) 入荷量の見通し

6月の主要野菜(14品目)の入荷量について、「平年を上回る」と見込まれるのは、にんじん及びさといもの2品目である。

「平年並み」と見込まれるのは、だいこん、きゅうり、なす、ばれいしょ及びたまねぎの5品目である。

「平年を下回る」と見込まれるのは、はくさい、キャベツ、ほうれんそう、ねぎ、レタス、トマト及びピーマンの7品目である。

(2) 卸売価格の見通し

6月の主要野菜(14品目)の卸売価格について、「平年を上回る」と見込まれるのは、だいこん、キャベツ、ほうれんそう、ねぎ、レタス及びばれいしょの6品目である。

「平年並み」と見込まれるのは、にんじん、きゅうり、なす、トマト及びピーマンの5品目である。

「平年を下回る」と見込まれるのは、はくさい、さといも及びたまねぎの3品目である。

○ 品目別の入荷量及び卸売価格の見通しは、以下のとおり。

品目	6月の入荷量	6月の卸売価格	(参考) 前年6月の主産地シェア
	平年比較	平年比較	
だいこん	=	↗	北海道(95)
にんじん	↗	=	北海道(41) 茨城(28) 埼玉(17)
はくさい	↘	↘	茨城(87)
キャベツ	↘	↗	北海道(73) 茨城(25)
ほうれんそう	↘	↗	北海道(100)
ねぎ	↘	↗	北海道(55) 茨城(34)
レタス	↘	↗	北海道(99)
きゅうり	=	=	北海道(80)
なす	=	=	高知(47) 茨城(38)
トマト	↘	=	北海道(88)
ピーマン	↘	=	北海道(45) 宮崎(38)
ばれいしょ	=	↗	北海道(64) 長崎(19)
さといも	↗	↘	鹿児島(42) 宮崎(31)
たまねぎ	=	↘	佐賀(51) 北海道(17) 栃木(17)

○ 入荷量と卸売価格の符号

符号	↗	=	↘
入荷量	多い	並み	少ない
卸売価格	高い	並み	安い

注：「平年」とは、直近5か年の平均値である。

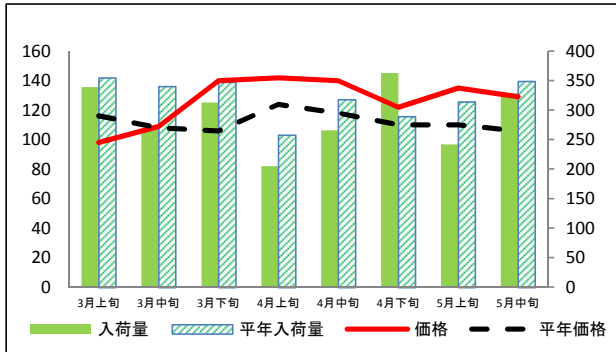
なお、表中の符号について、「＝」(並み)とは、平年との比率が95～105%の間であることを示している。

※ この資料の内容は、平成28年5月31日現在で見込んだものであり、今後の気象条件の変化等により、変動があり得る。

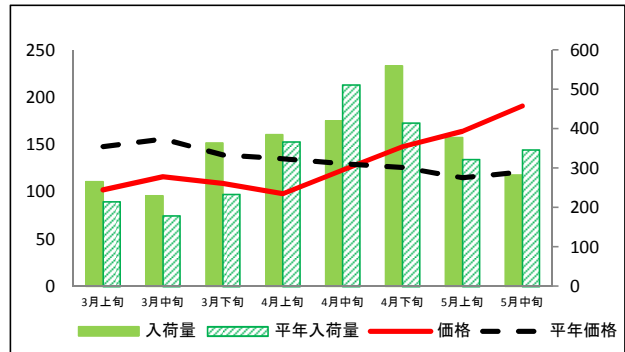
(参考)札幌市中央卸売市場における品目別入荷量及び価格動向

単位<左:価格(円/kg)、右:入荷量(t)>

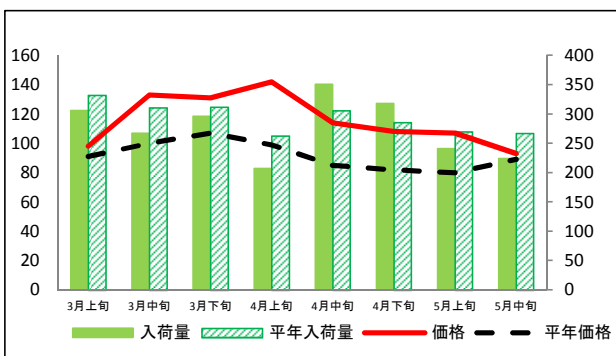
だいこん



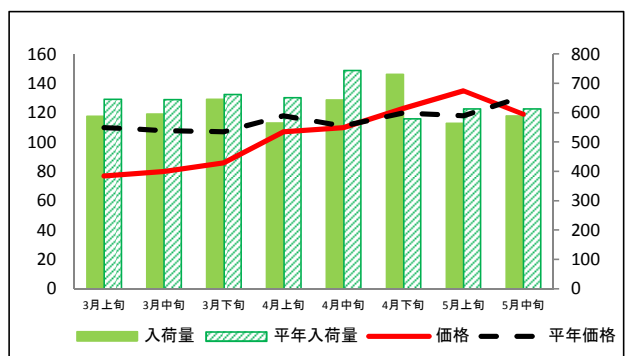
にんじん



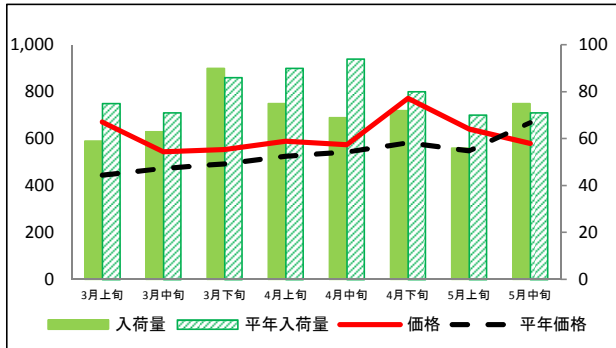
はくさい



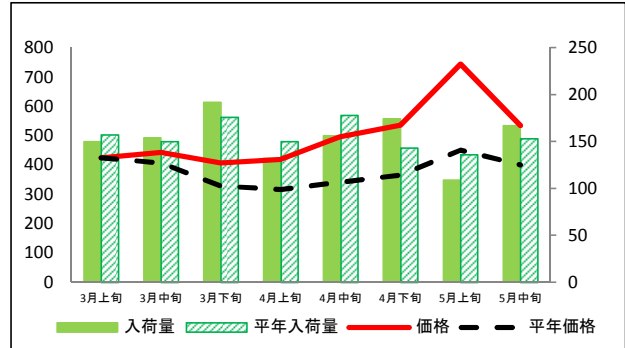
キャベツ



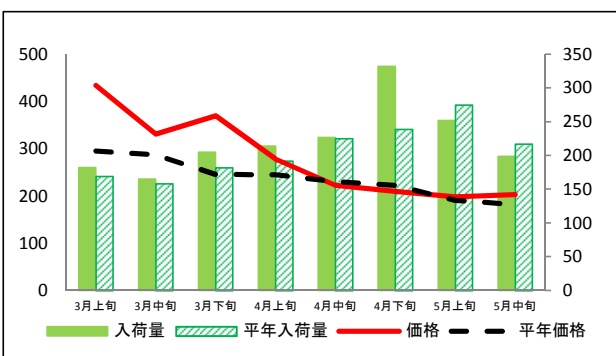
ほうれんそう



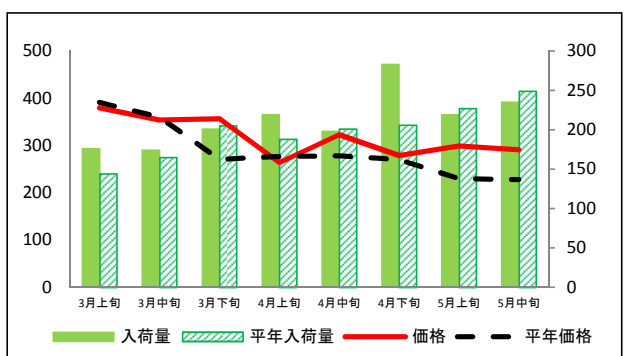
ねぎ



レタス



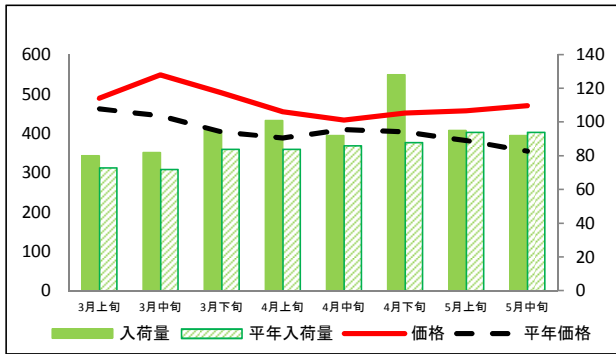
きゅうり



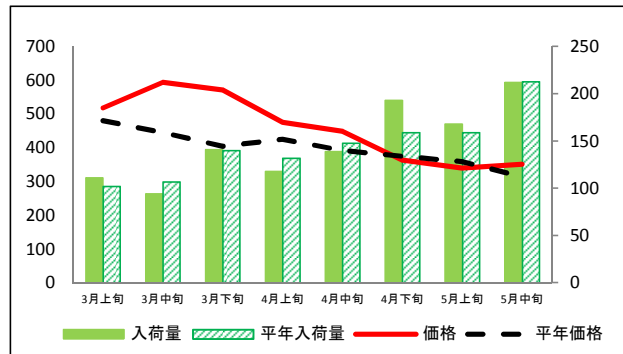
(参考)札幌市中央卸売市場における品目別入荷量及び価格動向

資料:独立行政法人農畜産業振興機構調べ

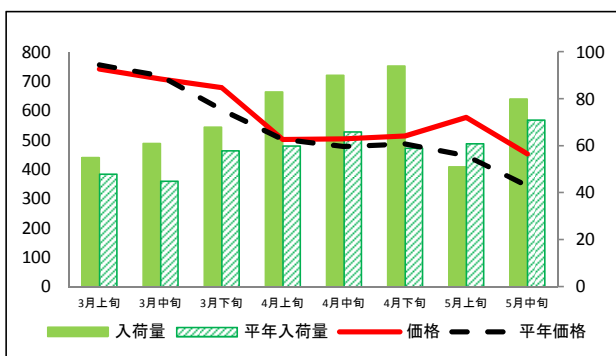
なす



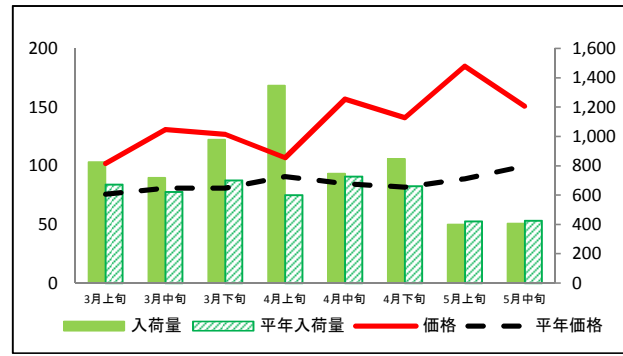
トマト



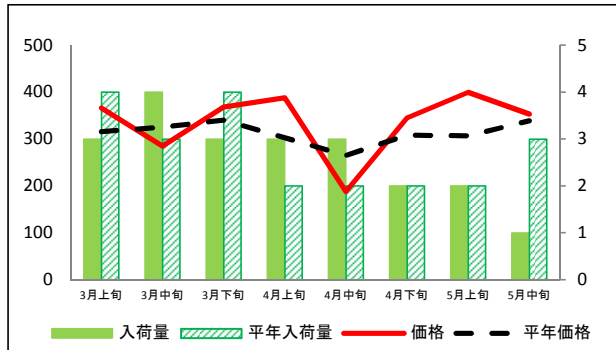
ピーマン



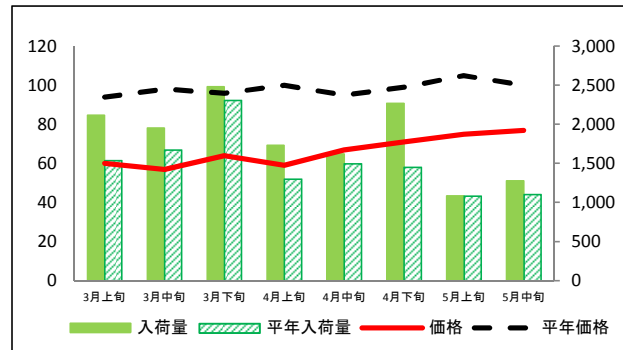
ばれいしょ



さといも



たまねぎ



## (参考)札幌市中央卸売市場における品目別の入荷量の推移

単位：トン

品目	3月上旬		3月中旬		3月下旬		4月上旬		4月中旬		4月下旬		5月上旬		5月中旬	
	入荷量	平年比	入荷量	平年比	入荷量	平年比	入荷量	平年比	入荷量	平年比	入荷量	平年比	入荷量	平年比	入荷量	平年比
だいこん	339	95%	268	79%	313	90%	205	79%	266	84%	363	126%	242	77%	328	94%
にんじん	266	124%	230	128%	364	156%	385	105%	420	82%	560	135%	378	117%	283	82%
はくさい	306	92%	267	86%	296	95%	207	79%	351	115%	318	111%	241	89%	224	84%
キャベツ	588	91%	596	92%	646	97%	565	87%	644	86%	731	126%	564	92%	589	96%
ほうれんそう	59	79%	63	89%	90	105%	75	83%	69	73%	72	90%	56	80%	75	106%
ねぎ	150	96%	154	103%	192	109%	132	88%	156	88%	174	122%	109	80%	167	109%
レタス	182	108%	165	104%	205	113%	214	111%	227	101%	332	139%	252	92%	199	92%
きゅうり	176	122%	174	105%	201	98%	219	116%	198	99%	283	137%	219	96%	235	94%
なす	80	110%	82	114%	95	113%	101	120%	92	107%	128	145%	95	101%	92	98%
トマト	111	109%	94	88%	141	101%	118	89%	139	94%	193	121%	168	106%	212	100%
ピーマン	55	115%	61	136%	68	117%	83	138%	90	136%	94	159%	51	84%	80	113%
ばれいしょ	826	123%	719	115%	979	140%	1,349	224%	748	103%	849	128%	401	95%	408	96%
さといも	3	75%	4	133%	3	75%	3	150%	3	150%	2	100%	2	100%	1	33%
たまねぎ	2,116	137%	1,955	117%	2,482	107%	1,731	133%	1,624	108%	2,268	156%	1,085	100%	1,277	115%

## (参考)札幌市中央卸売市場における品目別の価格の推移

単位：円/kg

品目	3月上旬		3月中旬		3月下旬		4月上旬		4月中旬		4月下旬		5月上旬		5月中旬	
	価格	平年比	価格	平年比	価格	平年比	価格	平年比	価格	平年比	価格	平年比	価格	平年比	価格	平年比
だいこん	98	84%	109	101%	140	132%	142	115%	140	119%	122	111%	135	123%	129	122%
にんじん	102	69%	116	74%	109	78%	98	73%	123	95%	148	117%	164	143%	191	158%
はくさい	98	108%	133	133%	131	122%	142	143%	114	134%	108	132%	107	134%	93	104%
キャベツ	77	70%	80	74%	86	80%	107	91%	110	99%	123	103%	135	114%	119	91%
ほうれんそう	671	151%	544	115%	554	113%	589	112%	574	106%	772	132%	641	117%	580	87%
ねぎ	424	100%	443	109%	407	124%	419	133%	497	146%	536	146%	744	165%	535	134%
レタス	434	147%	331	115%	370	150%	278	113%	223	97%	210	94%	198	104%	203	112%
きゅうり	380	97%	354	98%	357	132%	264	95%	323	116%	279	103%	299	130%	291	128%
なす	489	106%	548	123%	503	125%	455	117%	434	106%	452	112%	457	120%	470	132%
トマト	518	108%	594	133%	571	141%	476	112%	449	115%	364	97%	340	95%	351	112%
ピーマン	741	98%	708	98%	678	112%	502	100%	504	105%	513	106%	577	129%	452	132%
ばれいしょ	102	134%	131	162%	127	157%	107	118%	157	185%	141	172%	185	208%	151	151%
さといも	366	116%	285	88%	368	108%	388	128%	188	71%	345	112%	400	130%	353	104%
たまねぎ	60	64%	57	58%	64	67%	59	59%	67	71%	71	72%	75	71%	77	77%

資料：独立行政法人農畜産業振興機構調べ