

野菜の入荷量及び卸売価格の見通し  
(平成28年7月、札幌市中央卸売市場)

【7月の見通し】

(1) 入荷量の見通し

7月の主要野菜(14品目)の入荷量について、「平年を上回る」と見込まれるのは、ばれいしょのみである。  
「平年並み」と見込まれるのは、さといも及びたまねぎの2品目である。  
「平年を下回る」と見込まれるのは、だいこん、にんじん、はくさい、キャベツ、ほうれんそう、ねぎ、レタス、きゅうり、なす、トマト及びピーマンの11品目である。

(2) 卸売価格の見通し

7月の主要野菜(14品目)の卸売価格について、「平年を上回る」と見込まれるのは、だいこん、ほうれんそう、レタス、きゅうり、トマト、ばれいしょ及びたまねぎの7品目である。  
「平年並み」と見込まれるのは、にんじん、はくさい、キャベツ、ねぎ及びなすの5品目である。  
「平年を下回る」と見込まれるのは、ピーマン及びさといもの2品目である。

○ 品目別の入荷量及び卸売価格の見通しは、以下のとおり。

品目	7月の入荷量	7月の卸売価格	(参考) 前年7月の主産地シェア
	平年比較	平年比較	
だいこん	▼	↗	北海道(98)
にんじん	▼	=	北海道(98)
はくさい	▼	=	北海道(96)
キャベツ	▼	=	北海道(98)
ほうれんそう	▼	↗	北海道(100)
ねぎ	▼	=	北海道(80) 茨城(15)
レタス	▼	↗	北海道(100)
きゅうり	▼	↗	北海道(100)
なす	▼	=	茨城(78) 群馬(12)
トマト	▼	↗	北海道(98)
ピーマン	▼	▼	北海道(89)
ばれいしょ	↗	↗	北海道(89)
さといも	=	▼	輸入(45) 宮崎(21)
たまねぎ	=	↗	佐賀(45) 栃木(11)

○ 入荷量と卸売価格の符号

符号	↗	=	▼
入荷量	多い	並み	少ない
卸売価格	高い	並み	安い

注：「平年」とは、直近5か年の平均値である。

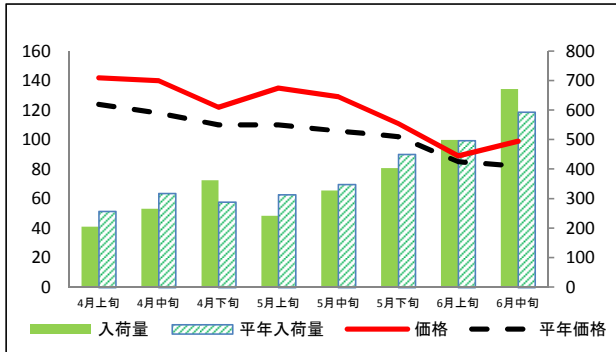
なお、表中の符号について、「＝」（並み）とは、平年との比率が95～105%の間であることを示している。

※ この資料の内容は、平成28年6月30日現在で見込んだものであり、今後の気象条件の変化等により、変動があり得る。

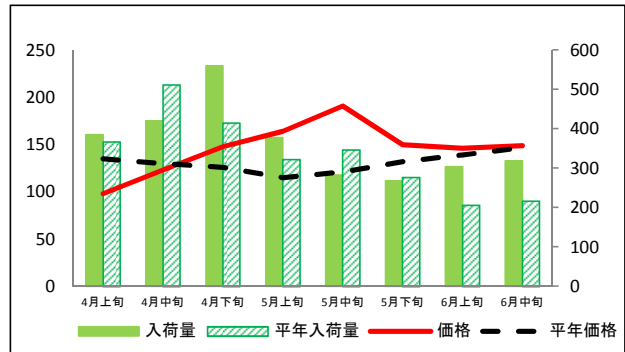
(参考)札幌市中央卸売市場における品目別入荷量及び価格動向

単位<左:価格(円/kg)、右:入荷量(t)>

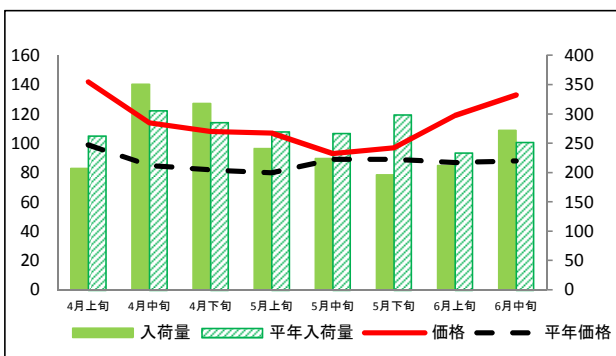
だいこん



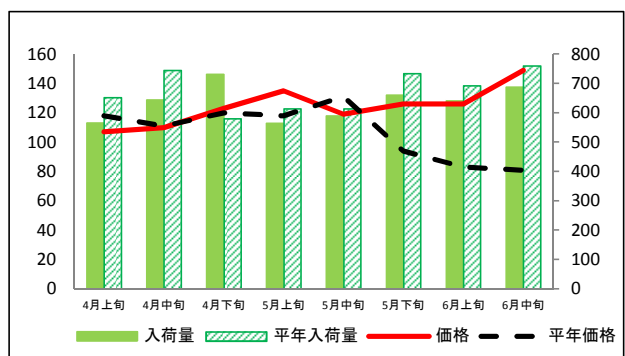
にんじん



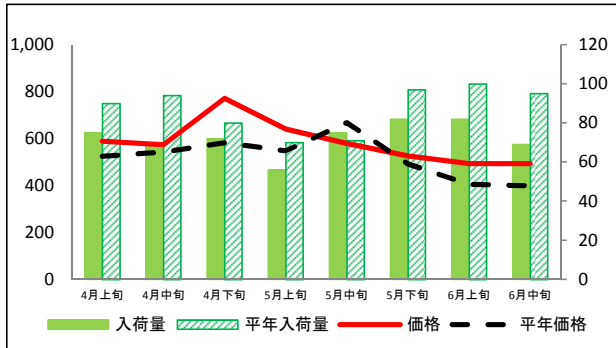
はくさい



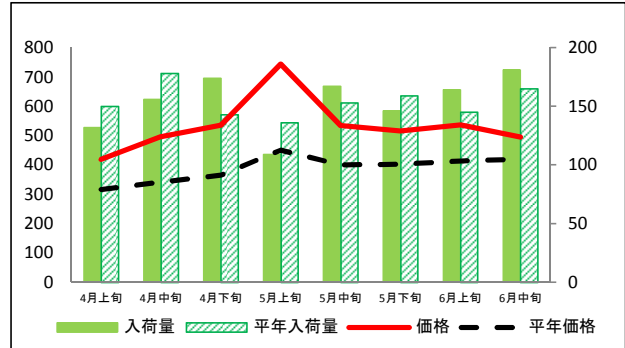
キャベツ



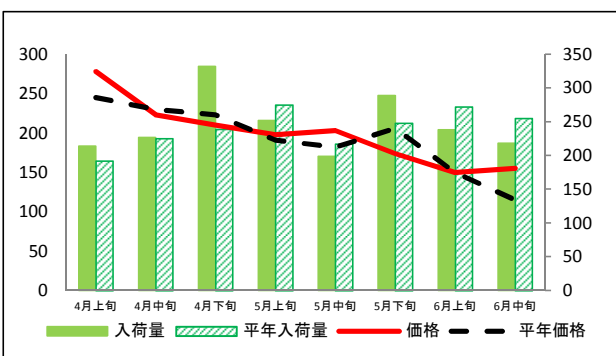
ほうれんそう



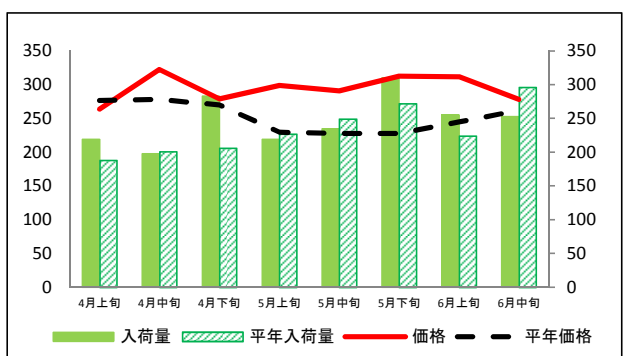
ねぎ



レタス



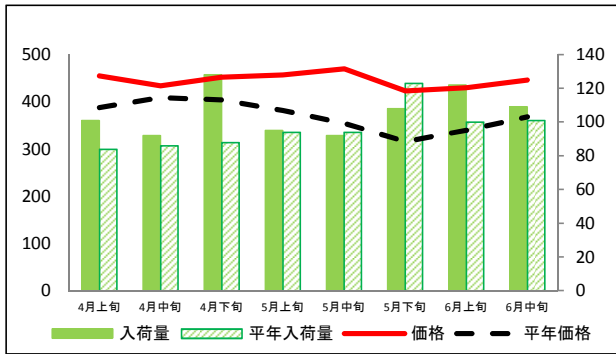
きゅうり



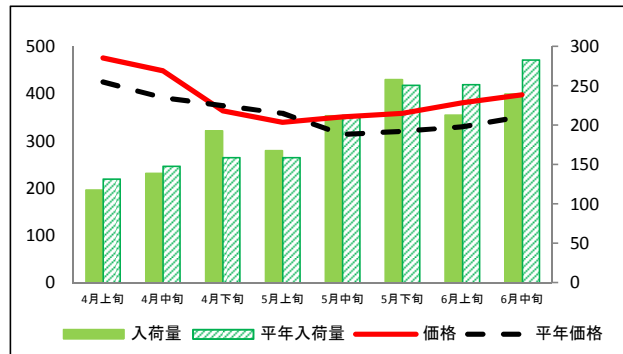
(参考)札幌市中央卸売市場における品目別入荷量及び価格動向

資料:独立行政法人農畜産業振興機構調べ

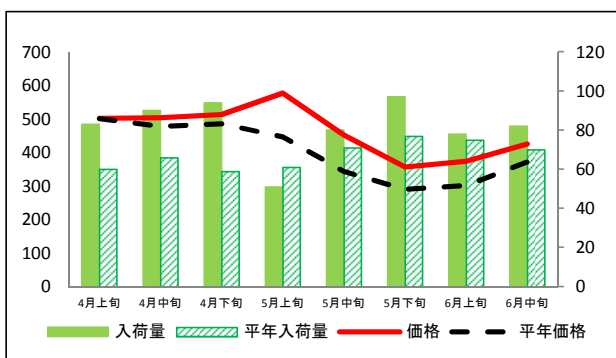
なす



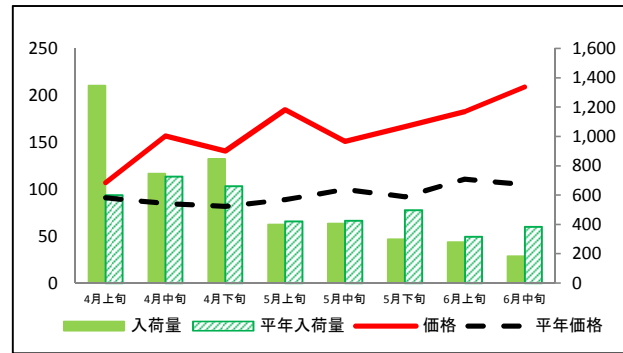
トマト



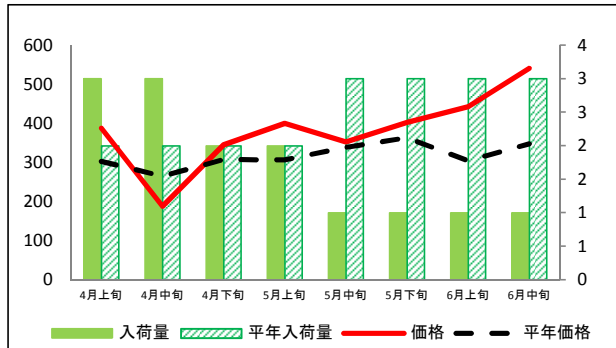
ピーマン



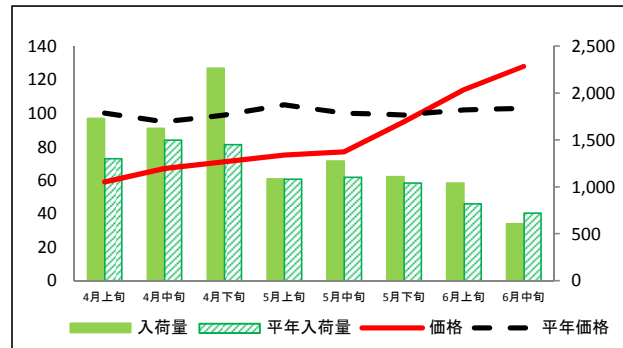
ばれいしょ



さといも



たまねぎ



## (参考)札幌市中央卸売市場における品目別の入荷量の推移

単位：トン

品目	4月上旬		4月中旬		4月下旬		5月上旬		5月中旬		5月下旬		6月上旬		6月中旬	
	入荷量	平年比	入荷量	平年比	入荷量	平年比	入荷量	平年比	入荷量	平年比	入荷量	平年比	入荷量	平年比	入荷量	平年比
だいこん	205	79%	266	84%	363	126%	242	77%	328	94%	404	90%	499	100%	672	113%
にんじん	385	105%	420	82%	560	135%	378	117%	283	82%	268	97%	304	148%	319	147%
はくさい	207	79%	351	115%	318	111%	241	89%	224	84%	196	66%	212	91%	272	108%
キャベツ	565	87%	644	86%	731	126%	564	92%	589	96%	660	90%	641	92%	688	91%
ほうれんそう	75	83%	69	73%	72	90%	56	80%	75	106%	82	85%	82	82%	69	73%
ねぎ	132	88%	156	88%	174	122%	109	80%	167	109%	146	92%	164	113%	181	110%
レタス	214	111%	227	101%	332	139%	252	92%	199	92%	289	117%	238	88%	218	85%
きゅうり	219	116%	198	99%	283	137%	219	96%	235	94%	310	114%	255	114%	253	85%
なす	101	120%	92	107%	128	145%	95	101%	92	98%	108	88%	122	122%	109	108%
トマト	118	89%	139	94%	193	121%	168	106%	212	100%	258	103%	213	85%	240	85%
ピーマン	83	138%	90	136%	94	159%	51	84%	80	113%	97	126%	78	104%	82	117%
ばれいしょ	1,349	224%	748	103%	849	128%	401	95%	408	96%	301	60%	280	88%	185	48%
さといも	3	150%	3	150%	2	100%	2	100%	1	33%	1	33%	1	33%	1	33%
たまねぎ	1,731	133%	1,624	108%	2,268	156%	1,085	100%	1,277	115%	1,111	106%	1,042	127%	609	84%

## (参考)札幌市中央卸売市場における品目別の価格の推移

単位：円/kg

品目	4月上旬		4月中旬		4月下旬		5月上旬		5月中旬		5月下旬		6月上旬		6月中旬	
	価格	平年比	価格	平年比	価格	平年比	価格	平年比	価格	平年比	価格	平年比	価格	平年比	価格	平年比
だいこん	142	115%	140	119%	122	111%	135	123%	129	122%	111	109%	89	105%	99	121%
にんじん	98	73%	123	95%	148	117%	164	143%	191	158%	150	114%	146	105%	149	101%
はくさい	142	143%	114	134%	108	132%	107	134%	93	104%	97	109%	119	137%	133	151%
キャベツ	107	91%	110	99%	123	103%	135	114%	119	91%	126	134%	126	152%	149	184%
ほうれんそう	589	112%	574	106%	772	132%	641	117%	580	87%	527	107%	493	122%	494	124%
ねぎ	419	133%	497	146%	536	146%	744	165%	535	134%	516	128%	537	130%	495	118%
レタス	278	113%	223	97%	210	94%	198	104%	203	112%	174	84%	150	100%	155	135%
きゅうり	264	95%	323	116%	279	103%	299	130%	291	128%	313	137%	312	127%	278	106%
なす	455	117%	434	106%	452	112%	457	120%	470	132%	423	134%	430	126%	446	121%
トマト	476	112%	449	115%	364	97%	340	95%	351	112%	359	112%	381	115%	398	113%
ピーマン	502	100%	504	105%	513	106%	577	129%	452	132%	357	123%	374	124%	425	114%
ばれいしょ	107	118%	157	185%	141	172%	185	208%	151	151%	167	182%	183	165%	209	199%
さといも	388	128%	188	71%	345	112%	400	130%	353	104%	403	111%	443	146%	541	155%
たまねぎ	59	59%	67	71%	71	72%	75	71%	77	77%	95	96%	114	112%	128	124%

資料：独立行政法人農畜産業振興機構調べ