

ダッシュボード概要資料

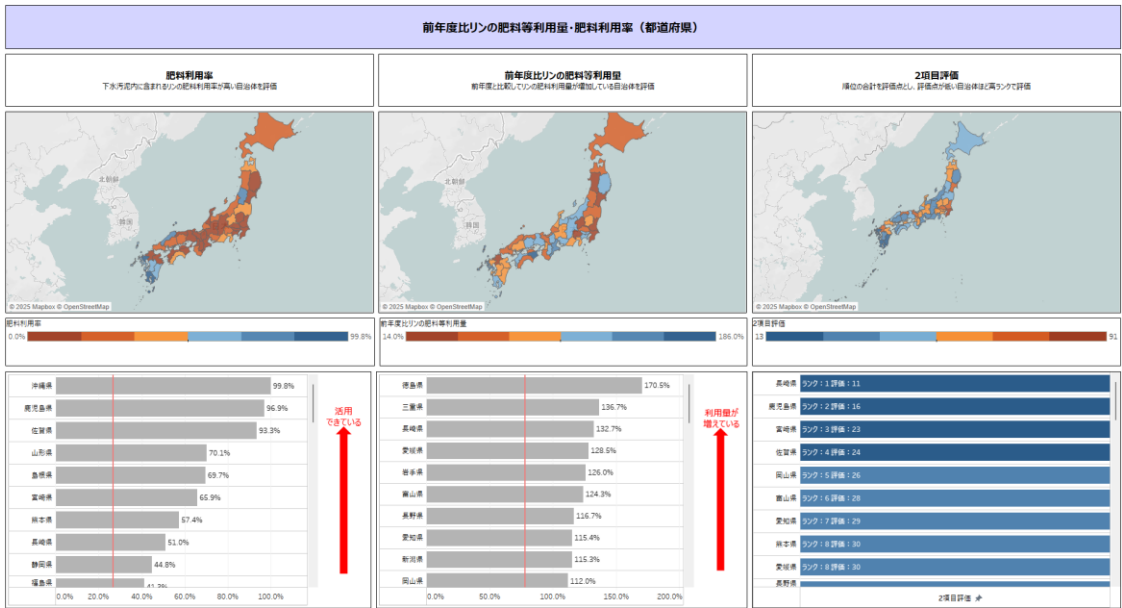
1. 下水汚泥中に含まれるリン量に関するダッシュボード
2. 家畜飼養頭羽数から算出したリン量に関するダッシュボード
3. 今後の展開可能性イメージ

1. 下水汚泥中に含まれるリン量に関するダッシュボード

下水汚泥内に含まれるリンの利用状況や、耕地面積から算出した需要量に対する供給率をダッシュボードで可視化している。

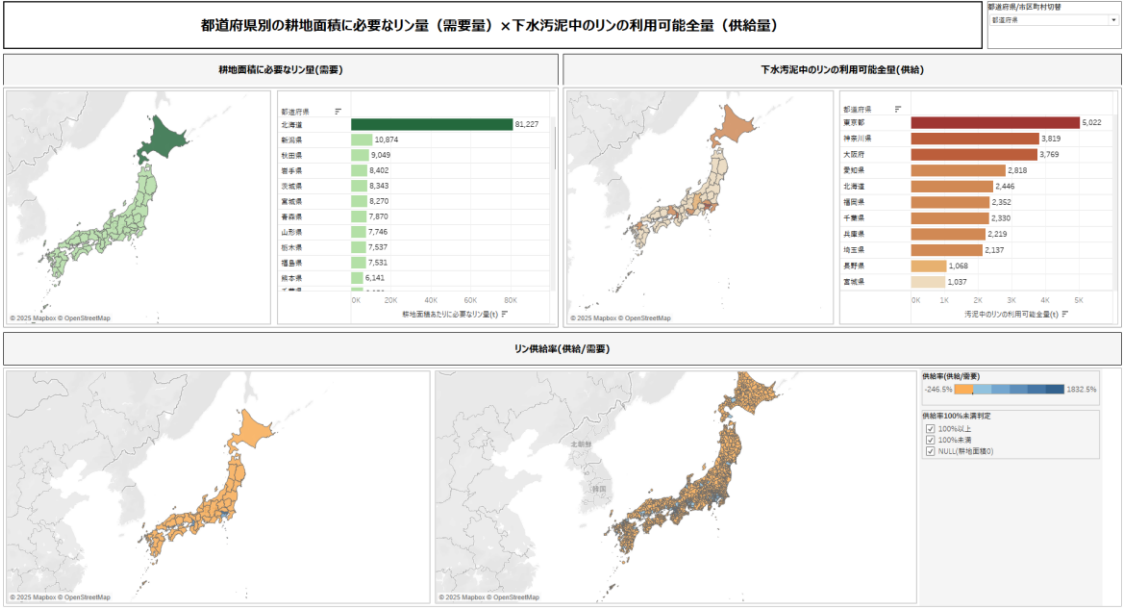
1

リン供給量ダッシュボード（都道府県 / 市区町村単位）



2

リンの需給比較ダッシュボード



- ◆利用データ
- 耕地面積データ（田、畑、樹園地）【農林業センサス】
 - 汚泥中リン総量【国土交通省】
 - 肥料として利用されたリン量【国土交通省】
 - 流域下水道の個所別事業概要【国土交通省】
 - 社会・人口統計体系データ【e-Stat】

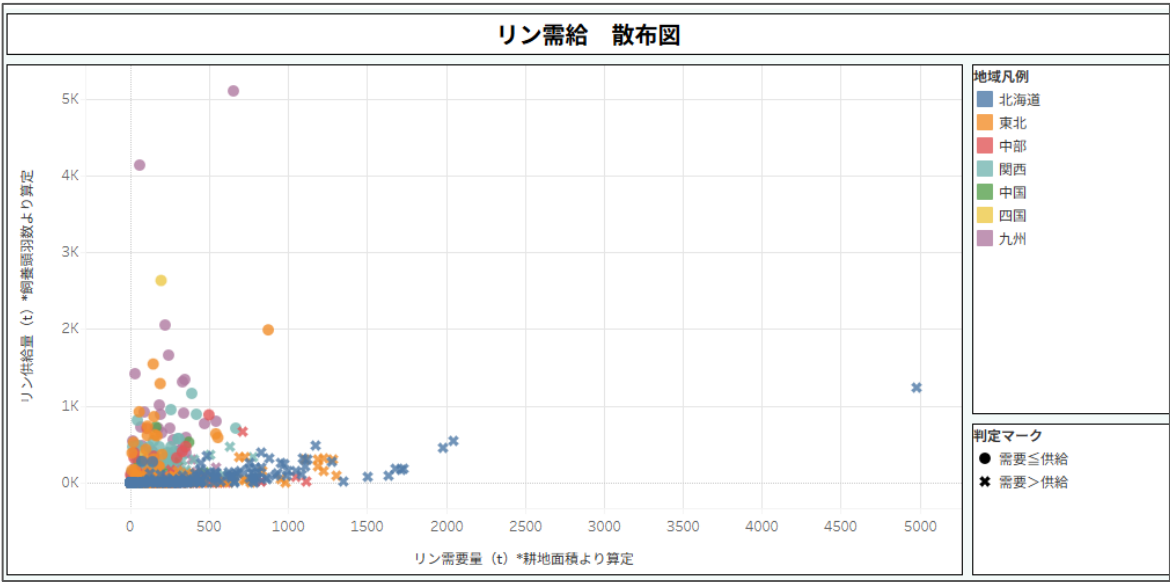


2. 家畜飼養頭羽数から算出したリン量に関するダッシュボード

家畜の飼養頭羽数から算出したリンの供給量と、耕地面積から算出した需要量の比率をダッシュボードで可視化している。

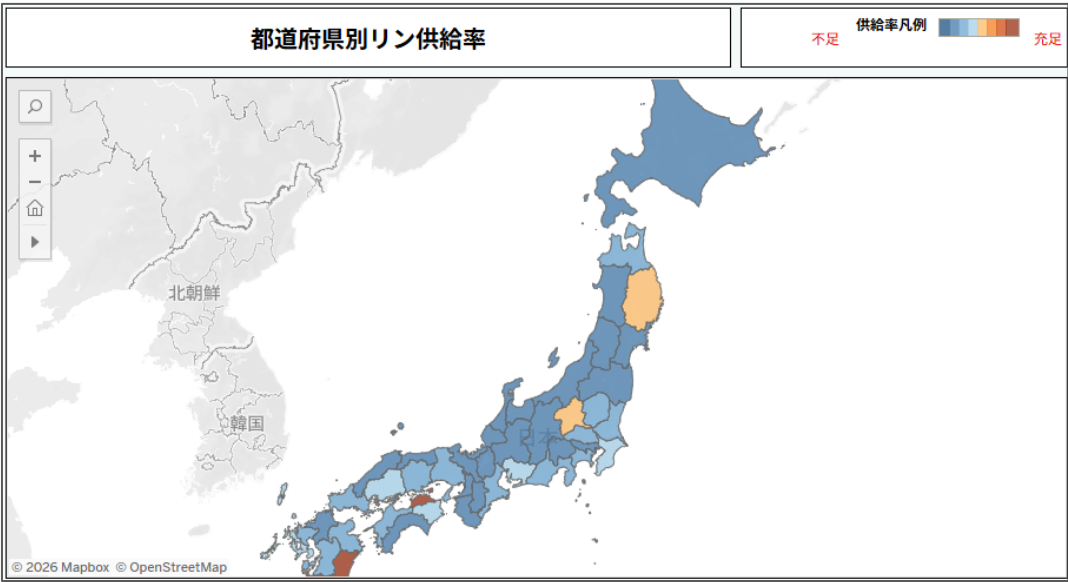
1

リン需給散布図



2

リンの需給比較ダッシュボード

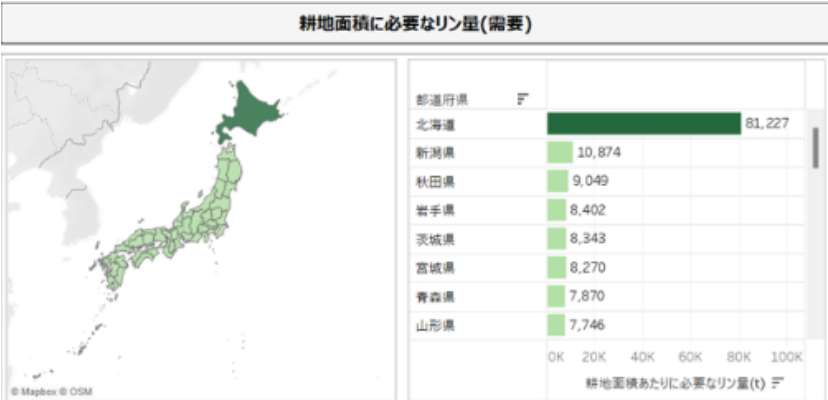
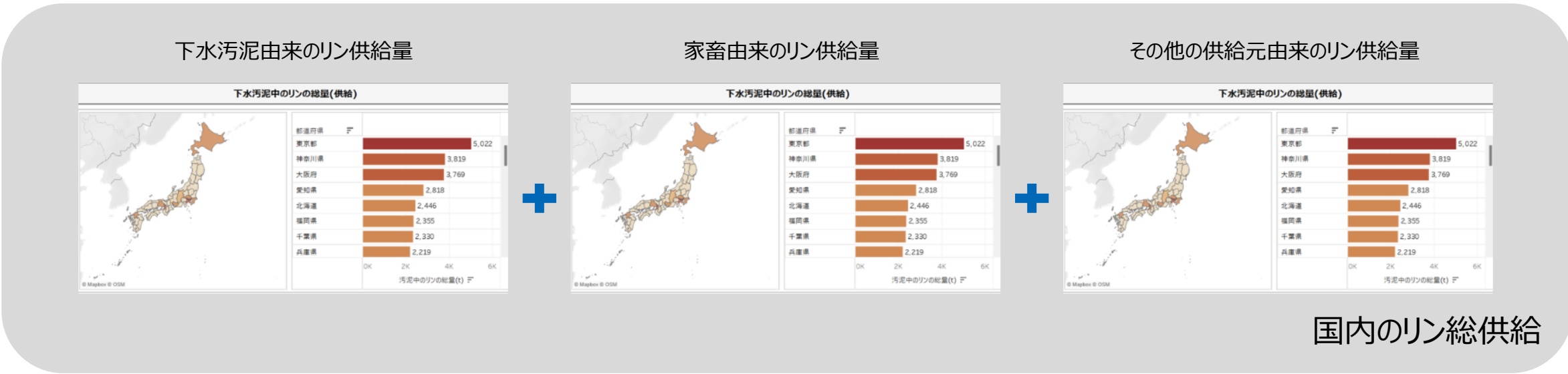


- ◆利用データ
- ・ 耕地面積データ（田、畑、樹園地）【農林業センサス】
 - ・ 畜種別飼養頭羽数【農林業センサス】

全国の堆肥センター情報を発信するWebサイト「耕×畜なび」 <https://ko-chiku.com/>にて公開中

3. 今後の展開可能性イメージ

飼養家畜由来や下水道汚泥由来のみでなく、あらゆる供給元から供給されるリン量を反映して、その需要量との比較分析を行うことができる。

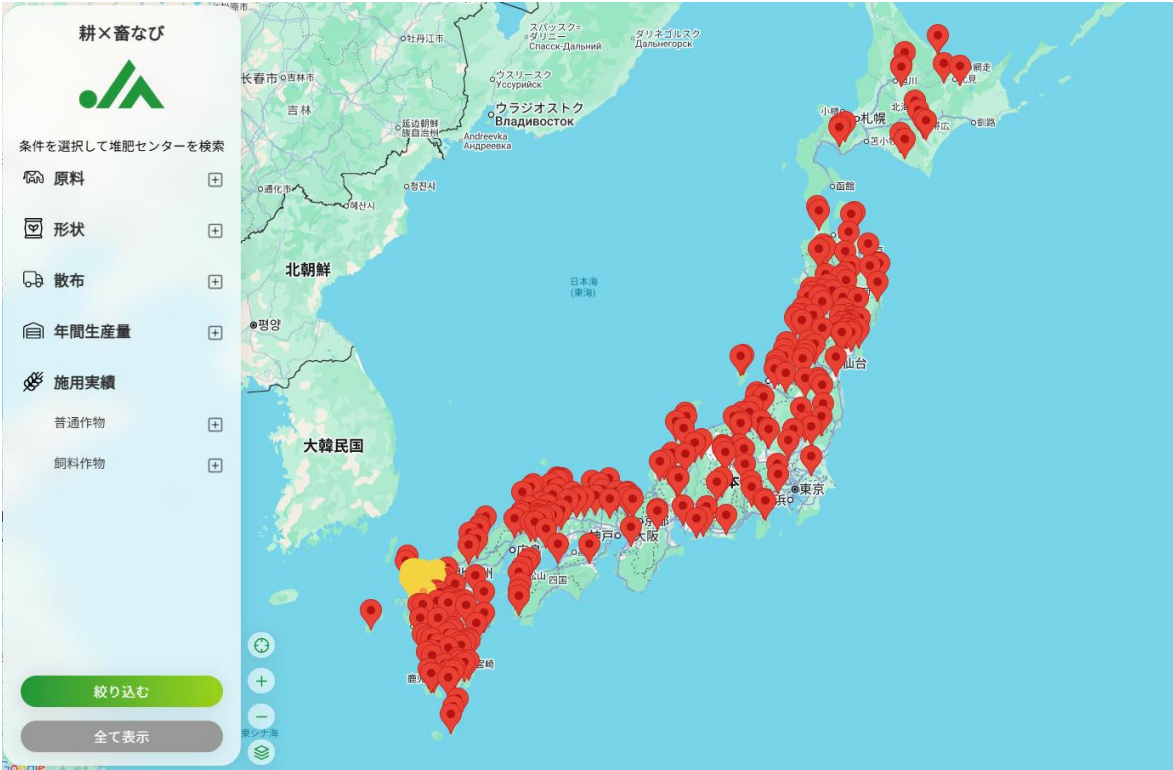


国内のリン総需要量

3. 今後の展開可能性イメージ

堆肥センターと同様に、リンの購入・受取が可能な下水処理場などの情報を日本地図にマッピングすることで、アクセシビリティを向上できる。

耕×畜なびで公開されている、堆肥センターの検索ツール



ダッシュボードイメージ

- 下水処理場の位置と、リンの受け取り可否情報を、日本地図にマッピングする
- 視認性を意識して、リンの受け取りが可能であれば青、不可能であれば赤で表示
- 都道府県や市区町村でフィルタ機能による絞り込みが可能

