

農作業安全対策全国推進会議

斗セキの農作業安全への取り組みについて

「お客さまに喜ばれる製品・
サービスの提供」を通じ
豊かな社会の実現へ貢献する。

「食と農と大地」のソリューションカンパニー
Solution Provider for Agriculture & Landscape



新基準安全機能搭載

2027年基準 安全性検査に合格しました。



シートベルトリマインダー



離席検知機能



〔ご参考（安全性検査非対象）〕

芝刈機も国内本格導入するにあたり、欧州基準である機械規則に準じたシートスイッチとベルトリマインダーを備えました。



ホームページを活用した啓発活動

機種毎の安全な農作業の注意ポイントや点検整備ポイントをご案内しています。

安全な農作業のために

安全な農作業のために

各機種には使用する際には非守っていただきたい安全作業に関する基本的事項、最適な状態で使っていただくための正しい運転・調整・整備に関する技術事項を取扱説明書に記載してあります。

取り扱い説明書の内容を十分理解していただき、安全・確実な作業をお願い申し上げます。

取り扱い説明書を何らかの事情でお持ちでない方は**最寄の販売店**までご連絡ください。

一部型式の取り扱い説明書については、[こちら](#)からダウンロードすることができます。

安全な農作業の注意ポイント

各機種を安全にご使用いただくためのポイントをご紹介します。



トラクタ類



田植機類



コンバイン類

<https://products.iseki.co.jp/point/>

点検整備ポイント

点検整備ポイント



この冊子はお客様ご自身で日常点検・整備を行っていただけるよう、作業内容をまとめたものです。きちんと点検・整備をすることにより、安心してご使用いただくことはもちろん、時期中のトラブルや高額な修理代の発生を減らすことができます。この冊子はNTA（25～55）トラクタをベースに項目を抜粋しています。

機種により項目や各部の位置・形状、部品等が異なりますので、必ずご使用機種の取扱説明書を併せてご利用ください。

取扱説明書をお持ちでない方は、[お近くの販売店](#)までご連絡下さい。

イージーセルフチェックBOOK (2.78MB)

エンジン編		
部位	点検・清掃・交換の時期	
エンジンオイルの点検・補給と交換	点検・補給	作業前
	交換	基本は新車点検時以後100時間毎交換ですが、エンジンにより異なります。詳細は、お手持ちの取扱説明書を参照。
エンジンオイルフィルタの交換	作業前、新車点検時 ※新車初期点検以降は搭載エンジンにより異なりますが、基本は200時間毎に交換。詳細は、お手持ちの取扱説明書を参照。	
エアクリーナエレメントの清掃・交換	清掃	作業前、100時間毎
	交換	600時間毎または1回/年
エアクリーナ・バキューエータバルブの清掃	作業前、100時間毎	
冷却水量の点検・補給	作業前	



“実践アグリメディア『Amoni』”をリニューアル

<https://amoni.iseki.co.jp/>

Amoni

記事一覧 積算温度予測 水稲生育予測 Amoniパートナー イベント お問い合わせ



Jクレジットとは何か?

CO₂削減 クレジット
H₂ CO₂削減 クレジット
温室効果ガス削減 → クレジット認証 → 収益化

「J-クレジット制度」ってどんな仕組み?

#Jクレジット #水稲

環境保全型のコメ作り

小型軽量
シンプル操作
優れた走破性
クリーンエネルギー

アイガモロボ2導入者の声～慣行栽培でも活躍中!～

#アイガモロボ #有機栽培 #水稲

規模拡大に乾田直播という選択、アリです

規模拡大に乾田直播という選択、アリです

#乾田直播 #スマート農業 #大規模

整地も除雪もマルチに活躍

整地・除雪・均平作業はマルチグレーダにおまかせ

#土づくり #作業機 #乾田直播

Jクレジットとは何か?

CO₂削減 クレジット
CH₄ CO₂削減 クレジット
温室効果ガス削減 → クレジット認証

「J-クレジット制度」ってどんな?

#Jクレジット #水稲

「実演」コンテンツに点検や安全作業の解説動画を掲載しています。

作業安全 トラクタの前後バランス

トラクタの前後バランスが崩れると操舵不能になり重大事故に繋がります。

#農作業安全 #トラクタ #メンテナンス

この記事をシェアする お問い合わせする

作業安全
～トラクタの前後バランス 編～
なくそう! 農作業事故

農作業安全 ダッシング現象について

小型トラクタや耕うん機で発生しやすい危険なダッシング現象について考えましょう。

#農作業安全 #メンテナンス #管理機

この記事をシェアする お問い合わせする

農作業安全
トラクタ・耕うん機
～農作業安全 ダッシング現象～
小型農機こそ気を付けよう!

コンバイン 圃場作業のリスク

コンバインは機械の特性として、後方と左側に死角が多い、タンクに物が入ると転倒しやすくなります。

#コンバイン #メンテナンス #農作業安全

この記事をシェアする お問い合わせする

コンバイン
圃場作業のリスク
～コンバイン 圃場作業のリスク 編～
作業リスクを確認して安全作業しましょう

農業女子PJ  × ISEKI

農業女子プロジェクトにて農作業安全に関する講習の実施

プロジェクト発足以降、開催したセミナー回数は58回。
延べ1,117名の女性農業者の皆さまにご参加いただいています。



夢ある“農業女子”応援projectのサイトをリニューアルしました。

<https://www.iseki.co.jp/noujo/>



活動状況 News さまざまな農具とは? About us コラボ製品について Collaboration Products 簡単マニュアル Manual

ISEKIグローバルトレーニングセンターによる安全講習の実施

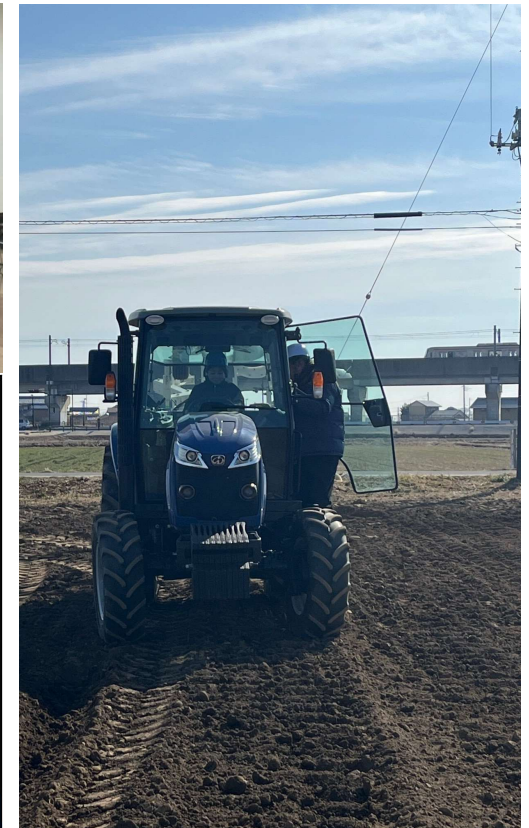
グローバルトレーニングセンターはグループ社員の教育施設ですが、ご要望に応じて柔軟に社外のお客様にも研修をご提供しています。



1. 正しくお使いいただくために

● 使用時の服装-装備

- ① 保護帽（ヘルメット）
- ② 保護メガネおよび顔面防護ネット（フェイスシールド）
- ③ 丈夫な手袋または防振手袋
- ④ 滑りにくい丈夫な保護長靴（先芯入り）または滑りにくい安全な靴（先芯入り）
- ⑤ すね当て
- ⑥ 耳栓（イヤーマフ）
- ⑦ 長袖・長ズボンの作業衣





Your essential partner

これまでの100年、この先の100年も、
かけがえのない存在でありたい。

 **ISEKI**
ISEKI & CO., LTD.