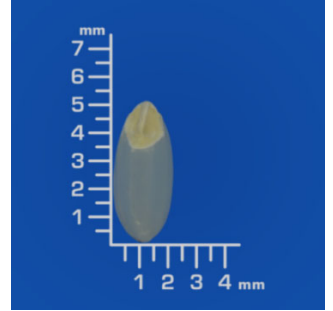
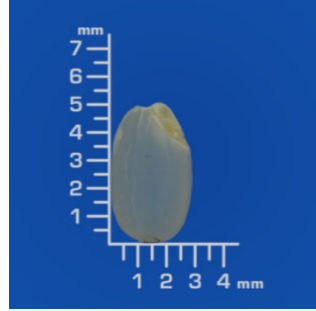


# トドロキワセ

来歴		収921×ハウネンワセ
育種		北陸農試
特	粒形	粒大は中粒で丸みをおびた楕円形で、粒厚は厚くコロットしている
	色沢	やや濃い飴色で光沢がある
	皮の厚薄	皮はやや厚く透明度は中程度
	縦溝の深浅	縦溝は浅い
	胚の大小及び胚の形	胚芽が比較的小さくえぐれは浅い
性	千粒重(g)	22.5
	心白、腹白、乳白、背白、基部未熟の発現程度	乳白粒、腹白粒、基部未熟粒の混入は少ない
	その他	

【産地】

新潟



比較対象: コシヒカリ

