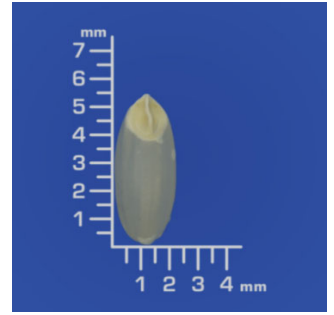
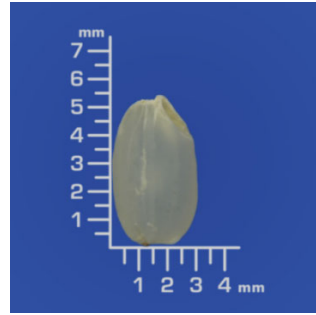


# あきげしき

来歴		西海199号×ヒノヒカリ
育種		宮崎総農試
特	粒形	粒形は中粒・楕円形 腹部はやや丸みはあるが背部は直線、頂部は平たい、全体的にやや四角に見える楕円形
	色沢	飴色で光沢・色沢は良い
	皮の厚薄	皮厚はやや厚い、が透明度はある
	縦溝の深淺	縦溝は深い
性	胚の大小及び胚の形	胚の大きさは中程度で、エグレは浅い
	千粒重(g)	24.4
	心白、腹白、乳白、背白、基部未熟の発現程度	登熟温度により乳白粒が発生しやすい
	その他	一見して大きいヒノヒカリ

## 【産地】 熊本



## 比較対象:ヒノヒカリ

