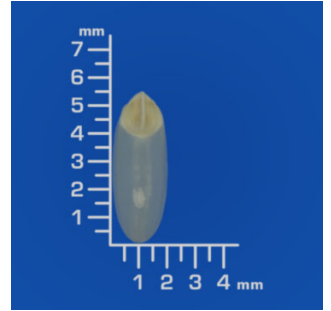
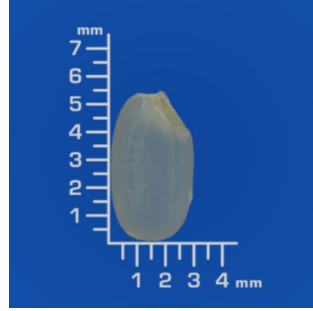


夢の華

| | | |
|----|-----------------------|------------------------------|
| 来歴 | 夢ごごち×夢かおり | |
| 育種 | (株) 植物工学研究所 | |
| 特 | 粒形 | 粒形は中粒で、丸みを帯びた楕円形、頂部が丸みを帯びている |
| | 色沢 | 飴色で光沢はよい |
| | 皮の厚薄 | 皮部はやや薄い |
| | 縦溝の深淺 | 浅い |
| 性 | 胚の大小及び胚の形 | 胚芽の大きさは中程度でえぐれは深い |
| | 千粒重(g) | 21.0 |
| | 心白、腹白、乳白、背白、基部未熟の発現程度 | 腹白・心白の発生は少ない |
| | その他 | |

【産地】 広島



比較対象: コシヒカリ

