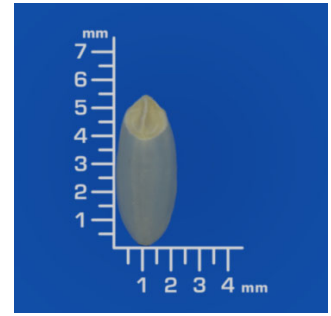
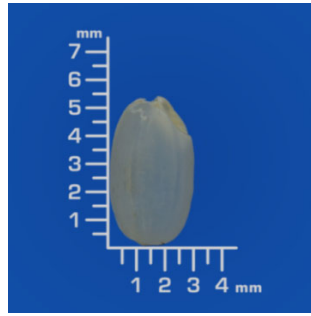


オオセト

来歴		奈系12×コチカゼ
育種		中国農試
特	粒形	粒形は大粒で幅広く、粒長も長い
	色沢	濃い飴色で光沢は中程度
	皮の厚薄	皮部は厚い
	縦溝の深淺	深く多い
	胚の大小及び胚の形	胚芽の大きさは大きく、えぐれは浅い
性	千粒重(g)	24.0
	心白、腹白、乳白、背白、基部未熟の発現程度	心白は少ないが、腹白が発生しやすい
	その他	茶米が発生しやすい

【産地】 香川



比較対象: コシヒカリ

