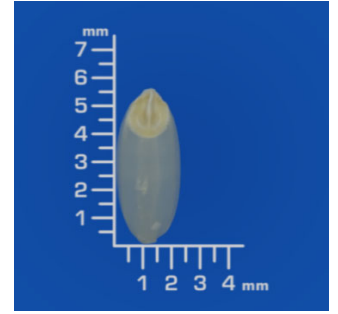
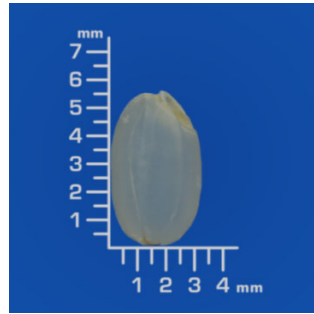


みずほの輝き

来歴	北陸174号×中部98号	
育種	(独)農研機構中央農業総合研究センター北陸研究センター	
特 性	粒形	粒大はやや大粒で粒長は長く粒幅はやや広く、粒厚はやや薄く胚芽は小さい
	色沢	やや飴色で、光沢はよい
	皮の厚薄	皮は薄く透明度は高い
	縦溝の深淺	縦溝はやや深い
	胚の大小及び胚の形	胚芽部は小さくえぐれは浅い
	千粒重(g)	24.9
	心白、腹白、乳白、背白、基部未熟の発現程度	乳白粒、腹白粒、基部未熟粒の混入は少ない
その他	天候等により乳白、心白が発生する場合があります	

【産地】

新潟



比較対象:コシヒカリ

