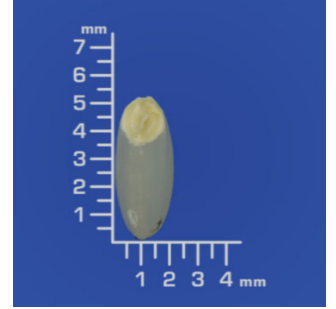
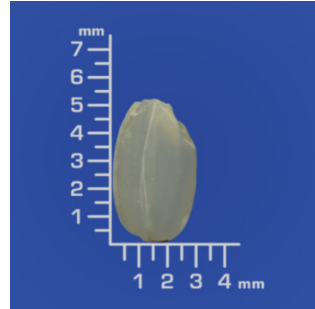


どんとこい

来歴		北陸122号×北陸120号
育種		農水北陸農試
特	粒形	頂部・基部とも丸い円形粒
	色沢	光沢はよく、中飴色
	皮の厚薄	皮は薄く、透明感がある
	縦溝の深淺	浅い
	胚の大小及び胚の形	胚芽の大きさは中程度で、えぐれの程度は浅い
性	千粒重(g)	21.5
	心白、腹白、乳白、背白、基部未熟の発現程度	肥培管理・気象により乳白が発生しやすい
	その他	キヌヒカリと比較した大きさはやや小さく、穂発芽が発生しやすい傾向 遅れ穂が出やすく、青未熟粒、薄茶米の発生が見られる

【産地】

兵庫



比較対象: キヌヒカリ

