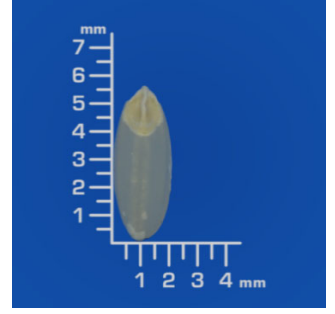
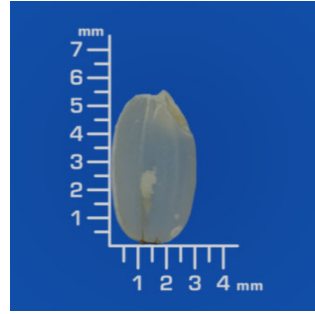


ツクシホマレ

来歴	シンレイ×宮系291-5	
育種	宮崎総農試	
特	粒形	やや長めの中粒・楕円形 背面は直線的で頂部はやや丸みがある
	色沢	やや淡い飴色で、光沢・色沢は良い
	皮の厚薄	皮厚は薄く、透明度がある
	縦溝の深淺	縦溝はやや深い
性	胚の大小及び胚の形	胚の大きさは小さく、エグレは浅い
	千粒重(g)	21.7
	心白、腹白、乳白、背白、基部未熟の発現程度	乳白、心白はほとんどないが、腹白がわずかに発生する傾向
	その他	

【産地】

福岡



比較対象:ヒノヒカリ

