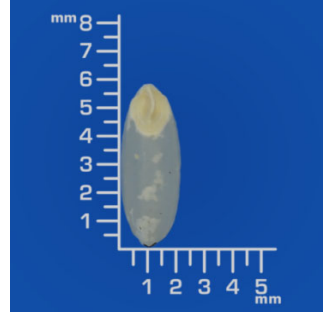
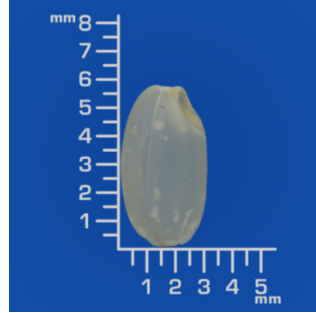


ハイブリッドとうごう3号

来歴		コシヒカリかずさ4号×JMT-019×JMT-020 ×ミルキークイン
育種		株式会社水稲生産技術研究所
特	粒形	粒長は長く半紡錘形
	色沢	淡褐色で光沢は少し白濁を呈す
	皮の厚薄	薄い
	縦溝の深淺	浅い
	胚の大小及び胚の形	胚部は小さくえぐれも浅い
性	千粒重(g)	25.4
	心白、腹白、乳白、背白、基部未熟の発現程度	乳白・心白が発生しやすい
	その他	低アミロース米

【産地】 茨城



比較対象: コシヒカリ

