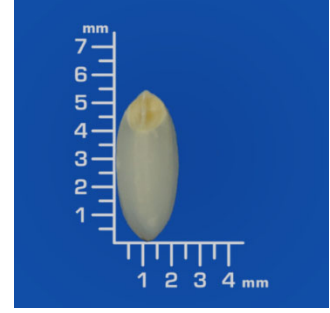
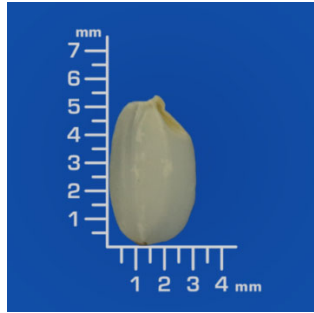


淡雪こまち

来歴		奥羽343号×でわひかり
育種		秋田農試
特	粒形	中粒でやや丸味を帯びている
	色沢	うすい飴色
	皮の厚薄	薄
	縦溝の深淺	浅
	胚の大小及び胚の形	胚芽部中くらい 胚芽のえぐれ浅い
性	千粒重(g)	20.6
	心白、腹白、乳白、背白、基部未熟の発現程度	天候により白濁
	その他	低アミロース米

【産地】

秋田



比較対象: あきたこまち

