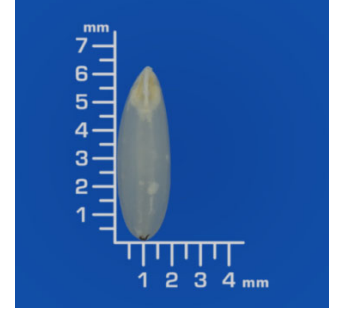
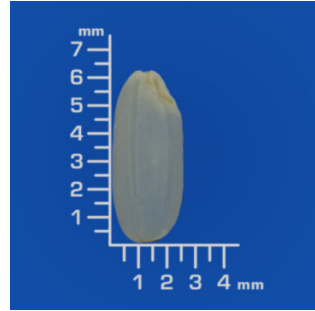


華麗舞

来歴		密陽23号×アキヒカリ
育種		(独) 農業・食品産業技術総合研究機構
特	粒形	粒大は中粒で粒幅狭く細長い 粒厚は薄い
	色沢	淡い飴色で光沢はやや劣る
	皮の厚薄	皮は薄いが透明度は中程度
	縦溝の深淺	縦溝は浅いが目立つ
	胚の大小及び胚の形	胚芽部は小さく、えぐれは浅い
性	千粒重(g)	19.9
	心白、腹白、乳白、背白、基部未熟の発現程度	乳白粒、腹白粒、基部未熟粒の混入は少ない
	その他	

【産地】

新潟



比較対象: コシヒカリ

