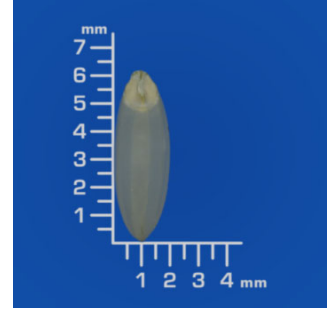
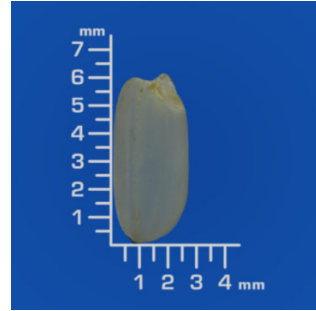


北陸193号

来歴	上344×桂長2号	
育種	中央農総研	
特	粒形	粒形は大粒で長粒形
	色沢	薄茶に近い粒の混入多く劣る
	皮の厚薄	登熟期間が長い為、皮厚がやや厚く、透明度は乏しい
	縦溝の深淺	縦溝は浅い
	胚の大小及び胚の形	胚の大きさは小さく、エグレは浅い
性	千粒重(g)	22.6
	心白、腹白、乳白、背白、基部未熟の発現程度	心白粒・腹白粒が発生しやすい傾向
	その他	新規需要米（米粉・飼料用） 刈り取り時期により、乳心白粒、茶米が発生する傾向

【産地】 熊本



比較対象:ヒノヒカリ

