

(8) 市場出荷の状況

ア ばれいしょの卸売数量及び価格の推移

区分 年次	卸売数量		卸売価格		都市類別卸売数量			
	実数	対前年比	実数	対前年騰落率	1類都市市場	2類都市市場	3類都市市場	その他市場
	千トン	%	円/kg	%	千トン	千トン	千トン	千トン
55	949	—	104	—	455.0	293.9	121.6	78.2
60	1,023	2.3	81	-30.8	479.9	321.4	135.1	86.8
2	1,022	-3.1	105	28.0	474.1	346.9	98.2	103.1
7	930	-1.8	124	15.9	425.1	314.3	97.2	93.7
8	941	1.2	128	3.2	429.0	317.2	100.2	95.0
9	922	-2.1	93	-27.3	415.4	315.7	—	190.8
10	896	-2.8	113	21.5	407.6	302.5	—	185.4
11	858	-4.2	136	20.4	388.2	292.2	—	177.6
12	865	0.8	120	-11.8	395.0	300.0	—	170.0
13	846	-2.2	106	-11.7	380.4	298.6	—	167.4
14	850	0.5	83	-21.7	390.6	291.5	—	168.1
15	804	-5.4	116	39.8	368.9	276.3	—	158.8
16	775	-3.6	118	1.7	350.7	271.2	—	153.3
17	777	0.2	119	0.8	344.3	270.6	—	162.0
18	783	0.7	113	-5.0	365.4	246.8	—	170.5
19	765	-2.3	94	-16.8	362.4	236.0	—	166.6
20	754	-1.5	103	9.6	359.9	229.4	—	164.1

	全国の卸売数量		全国の卸売価格		主要都市の卸売数量		主要都市の卸売価格	
	実数	対前年比	実数	対前年比	実数	対前年比	実数	対前年
	千トン	%	円/kg	%	千トン	%	円/kg	%
21	723	-4.0	128	24.3	566	—	129	—
22	702	-3.0	152	18.8	529	-6.5	154	19.4
23	704	0.2	144	-5.3	528	-0.1	146	-5.2
24	743	5.6	100	-30.6	547	3.4	102	-30.1
25	730	-1.8	106	6.0	534	-2.3	107	4.9
26	728	-0.3	108	1.9	535	0.2	110	2.8
27	676	-7.1	143	32.4	507	-5.2	146	32.7
28	640	-5.3	177	23.8	479	-5.5	181	24.0

資料：統計部「青果物卸売市場調査報告」

注1：青果物卸売市場調査報告では平成21年から、調査項目が「1類都市」又は「2類都市」から「主要都市」へ変更された。

注2：調査項目は以下のとおり。

1類都市は、人口100万人以上の都市及びこれに準ずる都市。2類都市は、1類都市を除く人口20万人以上で、かつ青果物の年間取扱量が概ね6万トン以上の都市。3類都市は、1,2類都市を除く人口5万人以上で、かつ青果物の年間取扱量が概ね2万トン以上の都市。その他市場は、1～2類(1～3類)都市以外で青果物卸売市場が開設されている市町村。

主要都市は、①中央卸売市場が開設されている都市、②県庁が所在する都市、③人口20万人以上で、かつ青果物の年間取扱数量がおおむね6万トン以上の都市

イ ばれいしょの主要都市における卸売数量及び価格

単位:トン、円/kg、%

月	17年				18年				19年				20年			
	卸売数量	同左 前年比	価格	同左 前年比	卸売数量	同左 前年比	価格	同左 前年比	卸売数量	同左 前年比	価格	同左 前年比	卸売数量	同左 前年比	価格	同左 前年比
1	48,089	103	101	82	45,132	94	113	112	46,038	102	107	95	47,240	103	85	79
2	50,111	98	106	75	49,365	99	114	108	47,455	96	106	93	55,562	117	94	89
3	56,888	104	121	79	55,721	98	126	104	56,113	101	120	95	56,962	102	101	84
4	53,430	86	163	109	59,767	112	138	85	54,820	92	126	91	56,430	103	131	104
5	59,226	100	164	114	64,481	109	128	78	64,342	100	110	86	61,727	96	121	110
6	51,608	97	123	115	55,703	108	115	93	52,746	95	75	65	46,023	87	136	181
7	33,876	93	149	180	36,151	107	120	81	37,578	104	83	69	32,952	88	119	143
8	40,429	102	138	123	39,012	96	123	89	37,027	95	87	71	37,262	101	98	113
9	52,678	104	105	100	54,236	103	102	97	49,070	90	76	75	49,269	100	97	128
10	54,317	94	90	93	51,854	95	94	104	56,036	108	74	79	52,579	94	85	115
11	51,887	102	89	93	48,917	94	95	107	49,000	100	78	82	47,746	97	85	109
12	51,534	106	95	106	51,868	101	99	104	48,149	93	80	81	47,939	100	89	111
計	604,073	99	120	101	612,202	101	114	95	598,374	98	94	82	591,691	99	104	111

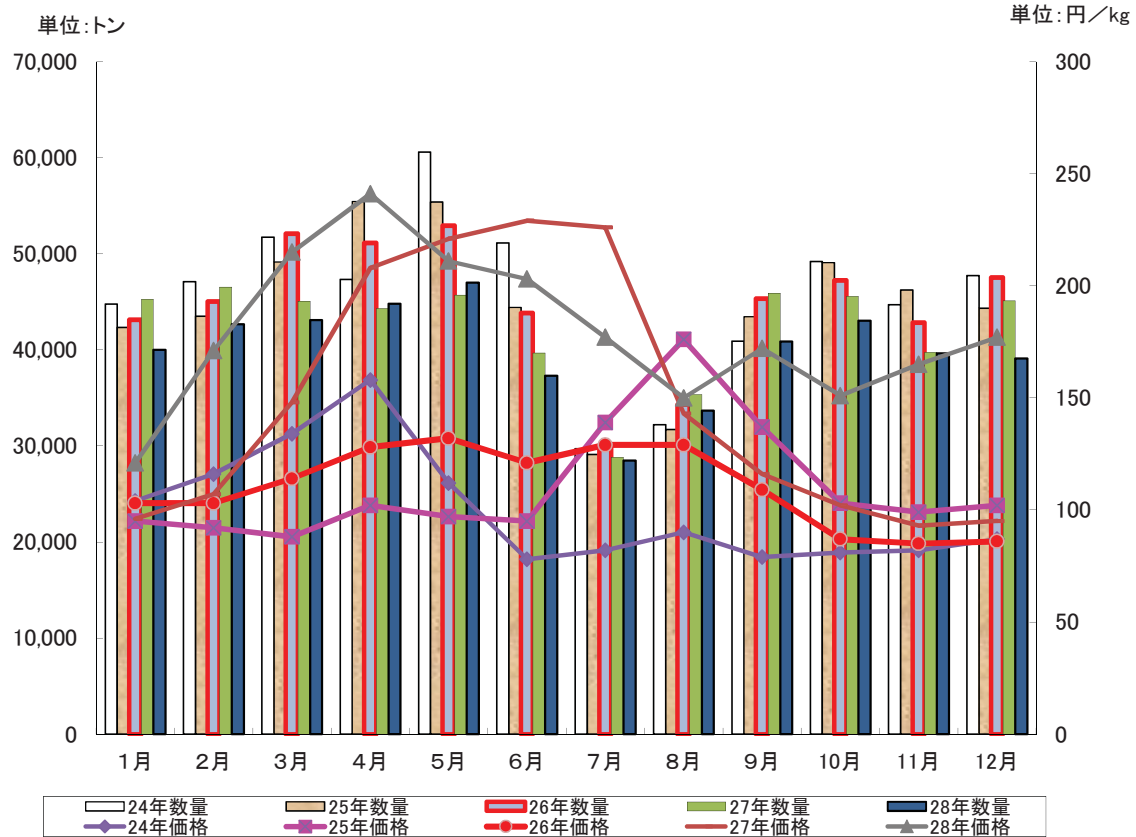
	21年				22年				23年				24年			
	卸売数量	同左 前年比	価格	同左 前年比	卸売数量	同左 前年比	価格	同左 前年比	卸売数量	同左 前年比	価格	同左 前年比	卸売数量	同左 前年比	価格	同左 前年比
1	47,144	100	98	115	43,244	92	125	128	42,996	99	139	111	44,747	104	104	75
2	48,706	88	101	107	44,795	92	126	125	43,923	98	148	117	47,108	107	116	78
3	54,359	95	121	120	51,454	95	143	118	49,062	95	186	130	51,720	105	134	72
4	54,666	97	144	110	49,667	91	189	131	47,365	95	230	122	47,319	100	158	69
5	56,609	92	140	116	50,405	89	179	128	50,170	100	218	122	60,579	121	112	51
6	46,279	101	150	110	45,514	98	193	129	46,915	103	170	88	51,108	109	78	46
7	28,948	88	185	155	32,110	111	168	91	32,278	101	95	57	29,692	92	82	86
8	36,454	98	183	187	33,904	93	146	80	33,025	97	103	71	32,202	98	90	87
9	47,780	97	112	115	43,957	92	143	128	43,615	99	117	82	40,894	94	79	68
10	50,778	97	109	128	46,157	91	145	133	47,023	102	111	77	49,191	105	81	73
11	46,898	98	115	135	44,932	96	144	125	43,583	97	99	69	44,689	103	82	83
12	47,656	99	121	136	43,254	91	139	115	48,313	112	95	68	47,717	99	87	92
計	566,277	96	129	124	529,393	93	154	119	528,268	100	146	95	546,966	104	146	100

	25年				26年				27年				28年			
	卸売数量	同左 前年比	価格	同左 前年比	卸売数量	同左 前年比	価格	同左 前年比	卸売数量	同左 前年比	価格	同左 前年比	卸売数量	同左 前年比	価格	同左 前年比
1	42,319	95	95	91	43,131	102	103	108	45,259	105	96	93	40,007	88	121	126
2	43,480	92	92	79	45,038	104	103	112	46,532	103	107	104	42,665	92	171	160
3	49,110	95	88	66	52,085	106	114	130	45,054	87	148	130	43,099	96	215	145
4	55,431	117	102	65	51,135	92	128	125	44,292	87	208	163	44,788	101	241	116
5	55,380	91	97	87	52,913	96	132	136	45,696	86	221	167	46,997	103	211	95
6	44,407	87	95	122	43,817	99	121	127	39,656	91	229	189	37,299	94	203	89
7	29,110	98	139	170	29,900	103	129	93	28,822	96	226	175	28,482	99	177	78
8	31,712	99	176	196	34,294	108	129	73	35,350	103	143	111	33,680	95	150	105
9	43,445	106	137	173	45,336	104	109	80	45,894	101	116	106	40,871	89	172	148
10	49,073	100	103	127	47,236	96	87	84	45,560	96	102	117	43,035	94	151	148
11	46,221	103	99	121	42,840	93	85	86	39,716	93	93	109	39,641	100	165	177
12	44,328	93	102	117	47,535	107	86	84	45,085	95	95	110	39,085	87	177	186
計	534,016	98	106	73	535,260	95	110	104	506,916	95	146	133	479,649	95	181	124

資料:統計部「農林水産統計月報(青果物流通統計月報)」

注:青果物流通等計月報では平成22年から、「1類都市」、「2類都市」のそれぞれから、「主要都市」へと変更された。

主要都市の卸売数量・卸売価格の推移(ばれいしょ)



単位：トン、円/kg

		1月	2月	3月	4月	5月	6月	7月	8月	9月	10月	11月	12月	年合計
数量	24年	44,747	47,108	51,720	47,319	60,579	51,108	29,692	32,190	40,894	49,191	44,689	47,717	546,954
	25年	42,319	43,483	49,143	55,429	55,379	44,407	29,110	31,712	43,445	49,073	46,222	44,328	534,050
	26年	43,125	45,016	52,085	51,135	52,913	43,817	29,900	34,299	45,336	47,236	42,835	47,535	535,232
	27年	45,259	46,532	45,054	44,292	45,696	39,656	28,822	35,350	45,894	45,560	39,716	45,085	506,916
	28年	40,007	42,665	43,099	44,788	46,997	37,299	28,482	33,680	40,871	43,035	39,641	39,085	479,649
	前年比	88	92	96	101	103	94	99	95	89	94	100	87	95
価格	24年	104	116	134	158	112	78	82	90	79	81	82	87	102
	25年	95	92	88	102	97	95	139	176	137	103	99	102	106
	26年	103	103	114	128	132	121	129	129	109	87	85	86	110
	27年	96	107	148	208	221	229	226	143	116	102	93	95	146
	28年	121	171	215	241	211	203	177	150	172	151	165	177	181
	前年比	126	160	145	116	95	89	78	105	148	148	177	186	124

資料：青果物流通統計月報（農林水産省統計部）

注1：数量は棒グラフ、価格は折れ線グラフである。

注2：青果物流通等計月報では平成22年から、「1類都市」、「2類都市」のそれぞれが、「主要都市」へと変更された。

ウ 青果用ばれいしょの段階別価格の推移

単位:円/kg

		1月	2	3	4	5	6	7	8	9	10	11	12	年平均		
生産者価格	食 用	20	63	58	94	129	98	107	114	65	74	59	54	56	81	
		21	61	58	96	106	110	129	159	160	87	64	67	71	92	
		22	87	85	107	234	147	139	158	123	97	110	108	91	124	
		23	93	89	108	291	193	147	88	98	82	84	73	77	122	
		24	82	79	106	224	122	59	59	66	52	57	57	65	84	
		25	64	62	37	44	64	62	87	105	80	60	55	58	81	
		26	78	81	57	108	112	98	92	84	76	63	55	57	80	
		27	65	78	131	223	184	192	223	115	79	71	62	64	117	
		28	83	124	210	228	173	181	160	116	135	109	126	126	142	
卸 売 市 場 価 格	東京 都 中 央 卸 売 市 場	20	93	96	102	122	121	147	132	103	106	93	92	97	108	
		21	106	108	123	140	142	160	184	179	120	121	127	134	135	
		22	138	140	156	193	175	198	174	149	151	156	155	149	162	
		23	145	156	191	226	207	178	102	107	124	122	111	105	153	
		24	112	124	138	160	112	85	88	93	85	86	87	94	107	
		25	101	94	92	101	101	103	147	171	141	109	106	111	111	
		26	110	110	121	133	133	128	136	131	118	92	91	94	116	
		27	103	115	159	201	216	239	229	133	119	109	98	100	151	
			28	128	182	216	238	211	207	173	147	171	154	170	189	183
		大阪 府 中 央 卸 売 市 場	20	81	95	100	145	121	144	121	102	94	80	83	83	105
	21		92	99	132	148	141	156	220	190	105	106	112	115	132	
	22		117	120	149	205	189	202	174	150	140	139	141	129	155	
	23		132	143	199	239	243	175	84	104	114	104	90	89	150	
	24		100	113	139	160	100	74	81	94	72	75	75	84	99	
	25		89	79	80	107	93	89	156	184	136	95	94	97	105	
	26		94	99	115	124	128	115	134	128	100	78	78	77	106	
27	89		105	151	220	227	237	232	144	111	91	83	92	148		
		28	127	179	229	252	213	211	182	148	181	148	166	174	186	
小 売 価 格	東京	20	268	269	278	282	301	305	307	285	272	280	271	278	283	
		21	274	277	278	297	318	327	321	396	340	302	295	299	311	
		22	304	307	318	344	387	406	368	352	344	352	353	353	349	
		23	355	357	353	403	421	409	361	320	321	315	316	315	354	
		24	318	317	319	323	363	315	289	297	292	294	277	281	307	
		25	284	288	283	290	290	294	293	334	323	318	298	307	300	
		26	314	306	318	326	326	339	330	326	339	321	313	309	322	
		27	313	316	324	358	409	443	474	437	343	328	315	303	364	
			28	310	336	356	409	421	447	452	446	386	373	365	389	
		大阪	20	238	251	250	277	298	288	306	299	296	273	260	262	275
	21		253	260	279	322	310	317	357	432	321	280	283	274	307	
	22		345	336	335	416	435	414	435	378	391	368	370	397	385	
	23		361	357	358	387	450	442	407	382	369	336	343	318	376	
	24		325	349	349	371	399	370	348	363	324	323	314	300	345	
	25		303	282	291	299	300	307	297	356	356	329	297	298	310	
	26		325	297	319	319	343	325	351	362	333	319	308	302	325	
27	308		311	326	423	460	467	538	472	379	344	337	325	391		
		28	346	372	393	456	526	537	421	467	407	400	386	425		

資料:生産者価格:農林水産省統計部「農作物価指数」
卸売市場価格:農林水産省統計部「青果物流通統計月報」
小売価格:総務省「小売物価統計調査報告」