

## (8) 市場出荷の状況

### ア かんしょの卸売数量及び価格の推移

区分 年次	全国の卸売数量		全国の卸売価格		都市類別卸売数量			
	実数	対前年比	実数	対前年騰落率	1類都市市場	2類都市市場	3類都市市場	その他市場
	千トン	%	円/kg	%	千トン	千トン	千トン	千トン
55	287	—	166	—	110.8	88.6	47.8	39.8
60	365	21.7	146	-28.4	131.3	116.8	62.8	53.8
2	339	8.0	142	-19.8	116.1	118.9	44.2	59.9
7	318	6.0	148	-23.3	112.1	109.4	42.7	53.4
9	304	5.2	184	-4.2	109.5	103.3	—	90.8
10	293	-3.6	184	0.0	104.2	100.9	—	87.5
11	284	-3.1	182	-1.1	101.5	97.8	—	85.0
12	281	-1.1	173	-4.9	104.0	101.0	—	76.0
13	284	1.0	144	-16.8	103.3	103.7	—	76.7
14	262	-7.7	176	22.2	100.3	90.8	—	70.8
15	244	-6.8	204	15.9	92.9	84.8	—	66.3
16	257	5.3	165	-19.1	97.3	90.1	—	69.6
17	255	-0.8	157	-4.8	95.6	93.9	—	65.4
18	231	-9.3	196	24.8	91.2	77.8	—	62.2
19	228	-1.4	191	-2.6	93.9	72.8	—	61.3
20	237	3.9	186	-2.6	99.0	74.3	—	63.7

	全国の卸売数量		全国の卸売価格		主要都市の卸売数量		主要都市の卸売価格	
	実数	対前年比	実数	対前年比	実数	対前年比	実数	対前年
	千トン	%	円/kg	%	千トン	%	円/kg	%
21	254	7.2	157	-15.6	186	—	161	—
22	225	-11.4	188	19.7	170	-8.6	191	18.6
23	208	-7.6	194	3.2	156	-8.2	196	2.6
24	219	5.5	170	-12.4	161	3.5	173	-11.7
25	226	3.1	156	-8.2	166	3.0	159	-8.1
26	216	-4.4	188	20.5	159	-4.4	191	20.1
27	204	-5.6	229	21.8	153	-3.7	235	23.0
28	206	0.8	220	-3.9	154	0.7	224	-4.7

資料：統計部「青果物卸売市場調査報告」

注1：青果物卸売市場調査報告では平成21年から、調査項目が「1類都市」又は「2類都市」から「主要都市」へ変更された。

注2：調査項目は以下のとおり。

1類都市は、人口100万人以上の都市及びこれに準ずる都市。2類都市は、1類都市を除く人口20万人以上で、かつ青果物の年間取扱量が概ね6万トン以上の都市。3類都市は、1,2類都市を除く人口5万人以上で、かつ青果物の年間取扱量が概ね2万トン以上の都市。その他市場は、1～2類(1～3類)都市以外で青果物卸売市場が開設されている市町村。

主要都市は、①中央卸売市場が開設されている都市、②県庁が所在する都市、③人口20万人以上で、かつ青果物の年間取扱数量がおおむね6万トン以上の都市



イ かんしょの主要都市における卸売数量及び価格

単位:トン, 円/kg, %

月	17年				18年				19年				20年			
	卸売数量	同左 前年比	価格	同左 前年比	卸売数量	同左 前年比	価格	同左 前年比	卸売数量	同左 前年比	価格	同左 前年比	卸売数量	同左 前年比	価格	同左 前年比
1	17,244	101	143	84	16,576	96	171	120	15,146	91	187	109	16,012	106	170	91
2	19,056	101	152	83	17,633	93	165	109	15,918	90	192	116	18,653	117	193	101
3	18,708	108	165	89	16,994	91	175	106	15,648	92	208	119	15,987	102	205	99
4	14,007	109	154	87	12,379	88	192	125	11,176	90	221	115	12,244	110	196	89
5	10,836	102	171	83	9,219	85	235	137	9,175	100	248	106	9,528	104	228	92
6	8,883	100	202	88	6,748	76	320	158	7,467	111	266	83	7,381	99	277	104
7	9,203	88	248	117	6,604	72	383	154	7,772	118	292	76	8,353	107	252	86
8	12,472	88	199	111	11,309	91	285	143	11,967	106	230	81	11,168	93	218	95
9	18,122	97	152	103	17,516	97	177	116	16,972	97	167	94	17,776	105	175	105
10	20,774	108	134	91	19,040	92	171	128	20,156	106	157	92	19,860	99	169	108
11	18,234	103	138	99	17,368	95	170	123	17,442	100	157	92	18,020	103	159	101
12	17,310	99	157	115	17,631	102	196	125	17,884	101	168	86	18,684	104	161	96
計	184,849	101	161	115	169,018	91	201	125	166,723	99	196	98	173,666	104	191	97

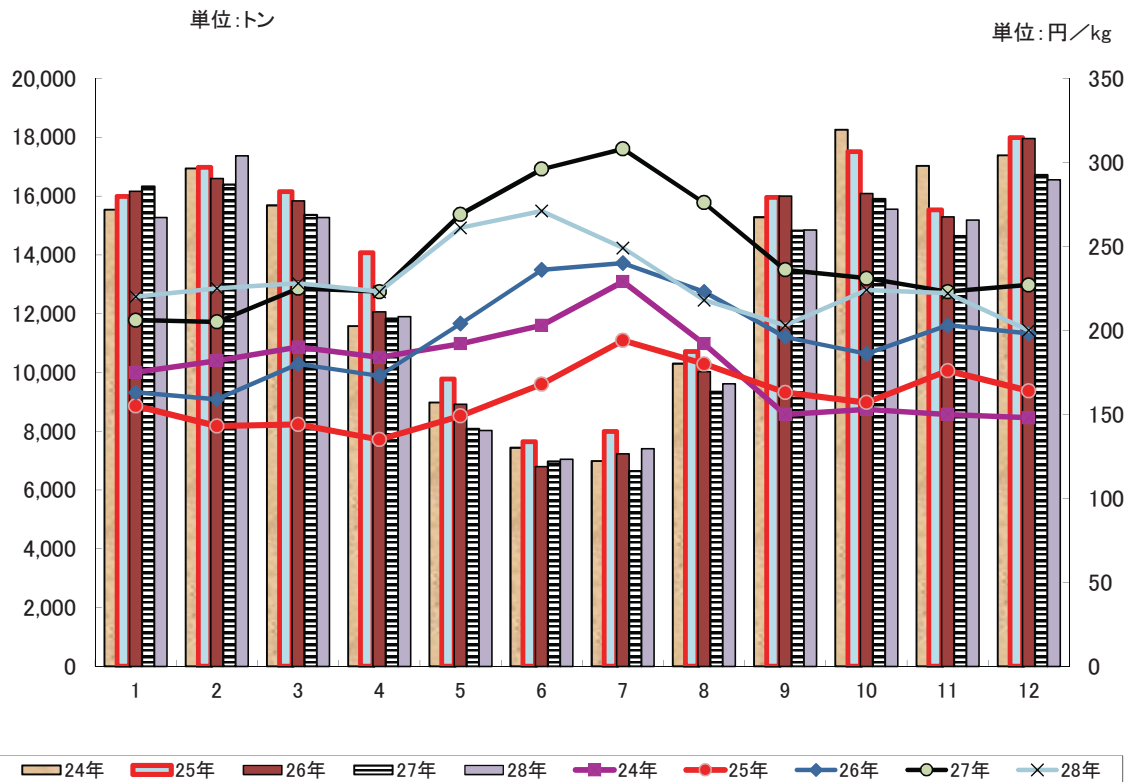
月	21年				22年				23年				24年			
	卸売数量	同左 前年比	価格	同左 前年比	卸売数量	同左 前年比	価格	同左 前年比	卸売数量	同左 前年比	価格	同左 前年比	卸売数量	同左 前年比	価格	同左 前年比
1	18,104	113	161	95	18,242	101	150	93	15,002	82	193	129	15,530	104	175	91
2	18,768	101	164	85	19,395	103	151	92	16,143	83	198	131	16,935	105	182	92
3	18,224	114	169	82	18,708	103	161	95	13,796	74	218	135	15,679	114	190	87
4	14,045	115	160	82	15,406	110	190	119	11,802	77	217	114	11,576	98	184	85
5	11,060	116	166	73	9,688	88	225	136	8,371	86	225	100	8,974	107	192	85
6	9,558	129	188	68	7,122	75	278	148	7,062	130	254	91	7,436	105	202	80
7	8,955	107	204	81	6,639	74	316	155	6,869	103	257	81	6,982	102	229	89
8	12,532	112	203	93	10,795	86	243	120	11,238	104	206	85	10,296	92	192	93
9	18,785	106	148	85	16,105	86	176	119	16,115	100	173	98	15,279	95	150	87
10	19,645	99	135	80	16,747	85	183	136	17,623	105	170	93	18,256	104	153	90
11	17,961	100	137	86	15,192	85	198	145	15,191	100	163	82	17,027	112	150	92
12	18,478	99	147	91	15,727	85	193	131	16,799	107	175	91	17,385	103	148	85
計	186,115	107	161	84	169,766	91	191	119	156,011	92	196	103	161,355	103	173	88

月	25年				26年				27年				28年			
	卸売数量	同左 前年比	価格	同左 前年比	卸売数量	同左 前年比	価格	同左 前年比	卸売数量	同左 前年比	価格	同左 前年比	卸売数量	同左 前年比	価格	同左 前年比
1	15,985	103	155	89	16,155	101	163	105	16,325	101	206	126	15,262	93	220	107
2	16,978	100	143	79	16,594	98	159	111	16,390	99	205	129	17,364	106	225	110
3	16,145	103	144	76	15,837	98	180	125	15,357	97	225	125	15,266	99	228	101
4	14,068	122	135	73	12,063	86	173	128	11,826	98	223	129	11,899	101	223	100
5	9,775	109	149	78	8,914	91	204	137	8,081	91	269	132	8,019	99	261	97
6	7,644	103	168	83	6,800	89	236	140	6,970	103	296	125	7,041	101	271	92
7	7,996	115	194	85	7,232	90	240	124	6,644	92	308	128	7,403	111	249	81
8	10,714	104	180	94	10,029	94	223	124	9,335	93	276	124	9,612	103	218	79
9	15,953	104	163	109	15,992	100	196	120	14,817	93	236	120	14,842	100	203	86
10	17,506	96	157	103	16,088	92	186	118	15,900	99	231	124	15,553	98	224	97
11	15,530	91	176	117	15,290	98	203	115	14,640	96	223	110	15,183	104	222	100
12	17,989	103	164	111	17,953	100	198	121	16,717	93	227	115	16,551	99	200	88
計	166,283	103	159	92	158,947	96	191	120	153,002	96	235	123	153,995	101	224	95

資料:統計部「青果物流通統計月報」

注:青果物流通等計月報では平成22年から、「1類都市」、「2類都市」のそれぞれから、「主要都市」へと変更された。

## 主要都市の卸売数量・卸売価格の推移(かんしょ)



単位:トン、円/kg

		1月	2月	3月	4月	5月	6月	7月	8月	9月	10月	11月	12月	年合計
数量	24年	15,530	16,935	15,679	11,576	8,974	7,436	6,982	10,296	15,279	18,256	17,027	17,385	161,355
	25年	15,985	16,978	16,145	14,068	9,775	7,644	7,996	10,714	15,953	17,506	15,530	17,989	166,283
	26年	16,155	16,594	15,837	12,063	8,914	6,800	7,232	10,029	15,992	16,088	15,290	17,953	158,947
	27年	16,325	16,390	15,357	11,826	8,081	6,970	6,644	9,335	14,817	15,900	14,640	16,717	153,002
	28年	15,262	17,364	15,266	11,899	8,019	7,041	7,403	9,612	14,842	15,553	15,183	16,551	153,995
	前年比	93	106	99	101	99	101	111	103	100	98	104	99	101
価格	24年	175	182	190	184	192	203	229	192	150	153	150	148	172
	25年	155	143	144	135	149	168	194	180	163	157	176	164	159
	26年	163	159	180	173	204	236	240	223	196	186	203	198	191
	27年	206	205	225	223	269	296	308	276	236	231	223	227	235
	28年	220	225	228	223	261	271	249	218	203	224	222	200	224
	前年比	107	110	101	100	97	92	81	79	86	97	100	88	95

資料：青果物流通統計月報（農林水産省統計部）

注1：数量は棒グラフ、価格は折れ線グラフである。

2：青果物流通等計月報では平成22年から、「1類都市」、「2類都市」のそれぞれが、「主要都市」へと変更された。

ウ 青果用かんしょの段階別価格の推移

単位:円/kg

		年	1月	2	3	4	5	6	7	8	9	10	11	12	年平均
生産者価格	食 用	19	112	117	138	166	368	248	267	231	145	181	174	153	196
		20	178	202	197	204	216	271	241	191	142	179	176	156	189
		21	162	156	166	161	168	210	230	185	122	134	137	132	157
		22	150	141	158	184	201	250	282	218	160	177	208	184	186
		23	189	190	230	247	245	309	280	157	152	190	176	165	201
		24	180	185	198	200	183	226	249	193	144	166	161	144	178
		25	156	148	147	135	156	182	207	183	157	154	185	164	161
		26	167	162	174	168	197	260	250	226	215	199	207	195	195
		27	205	202	214	230	242	294	315	275	254	232	230	226	235
28	220	223	227	220	243	284	271	243	218	231	233	204	229		
卸売市場 価格	東京都中央卸売市場	19	188	200	223	221	264	274	293	218	167	159	159	172	197
		20	171	195	212	190	231	275	257	223	176	173	169	177	193
		21	174	176	186	172	188	207	226	213	155	140	146	158	171
		22	157	162	176	195	234	279	327	234	184	188	212	208	198
		23	199	210	224	205	230	240	235	199	168	170	173	190	196
		24	181	186	194	182	193	198	200	183	149	155	158	157	173
		25	160	152	155	140	160	172	188	184	165	164	193	177	167
		26	173	174	193	179	217	243	232	221	196	195	215	211	200
		27	216	221	237	228	274	299	285	277	237	246	242	250	244
	28	238	240	241	235	281	288	251	232	216	239	246	224	240	
	大阪府中央卸売市場	19	229	232	242	284	307	332	347	291	228	217	204	227	250
		20	216	244	249	272	296	364	305	282	229	220	194	205	244
		21	191	193	201	195	198	244	247	250	183	176	166	180	197
		22	183	176	188	236	277	333	366	310	212	223	231	223	229
		23	216	218	265	292	266	331	328	296	234	232	203	221	246
		24	207	215	230	231	238	273	302	259	192	198	182	183	217
		25	185	167	179	176	178	221	261	234	198	191	205	207	196
		26	190	179	214	222	249	289	297	283	240	227	243	231	231
27		232	230	253	264	323	346	363	333	279	278	253	269	275	
28	247	245	262	257	297	312	303	263	238	261	262	242	260		
小売 価格	東 京	19	523	504	494	521	539	581	627	602	497	437	441	436	517
		20	468	465	494	484	482	508	589	566	478	414	426	438	484
		21	431	405	408	438	400	421	480	581	467	400	371	357	430
		22	399	359	390	374	422	496	612	655	467	421	429	438	455
		23	461	438	483	483	454	492	527	519	462	393	364	390	456
		24	428	422	422	445	418	441	470	505	440	389	385	365	428
		25	418	374	396	393	385	425	452	482	411	377	396	402	409
		26	449	435	421	451	473	499	482	564	505	414	449	450	466
		27	449	506	493	510	514	534	564	597	555	492	460	456	511
	28	483	480	493	506	513	543	574	520	471	460	490	478	501	
	大 阪	19	707	706	687	730	715	814	742	719	679	630	653	640	702
		20	665	677	697	745	706	797	856	698	698	702	688	657	716
		21	674	675	651	655	656	838	645	613	489	529	534	533	624
		22	562	556	603	565	604	621	851	784	637	646	633	637	642
		23	637	672	615	736	769	733	766	721	704	656	617	545	681
		24	632	641	612	610	612	674	751	644	648	537	556	579	625
		25	557	556	516	516	564	621	679	686	586	594	578	573	585
		26	567	550	561	579	655	687	626	638	629	579	583	575	602
27		647	605	602	590	638	619	661	742	721	672	676	629	606	
28	702	657	636	645	664	648	742	662	683	635	655	631	663		

資料:生産者価格:農林水産省統計部「農業物価指数」

卸売市場価格:農林水産省統計部「青果物流通統計月報」

小売価格:総務省「小売物価統計調査報告」

注:生産者価格については平成18年までは「平成12年基準」、平成23年までは「平成17年基準」、平成24年からは「平成22年基準」の農業物価指数を使用

