

(8) 市場出荷の状況

ア ばれいしょの卸売数量及び価格の推移

区分 年次	卸売数量		卸売価格		都市類別卸売数量			
	実数	対前年比	実数	対前年 騰落率	1類都市 市場	2類都市 市場	3類都市 市場	その他 市場
	千トン	%	円/kg	%	千トン	千トン	千トン	千トン
55	949	—	104	—	455.0	293.9	121.6	78.2
60	1,023	2.3	81	-30.8	479.9	321.4	135.1	86.8
2	1,022	-3.1	105	28.0	474.1	346.9	98.2	103.1
7	930	-1.8	124	15.9	425.1	314.3	97.2	93.7
8	941	1.2	128	3.2	429.0	317.2	100.2	95.0
9	922	-2.1	93	-27.3	415.4	315.7	—	190.8
10	896	-2.8	113	21.5	407.6	302.5	—	185.4
11	858	-4.2	136	20.4	388.2	292.2	—	177.6
12	865	0.8	120	-11.8	395.0	300.0	—	170.0
13	846	-2.2	106	-11.7	380.4	298.6	—	167.4
14	850	0.5	83	-21.7	390.6	291.5	—	168.1
15	804	-5.4	116	39.8	368.9	276.3	—	158.8
16	775	-3.6	118	1.7	350.7	271.2	—	153.3
17	777	0.2	119	0.8	344.3	270.6	—	162.0
18	783	0.7	113	-5.0	365.4	246.8	—	170.5
19	765	-2.3	94	-16.8	362.4	236.0	—	166.6
20	754	-1.5	103	9.6	359.9	229.4	—	164.1

	全国の卸売数量		全国の卸売価格		主要都市の卸売数量		主要都市の卸売価格	
	実数	対前年比	実数	対前年比	実数	対前年比	実数	対前年
	千トン	%	円/kg	%	千トン	%	円/kg	%
21	723	-4.0	128	24.3	566	—	129	—
22	702	-3.0	152	18.8	529	-6.5	154	19.4
23	704	0.2	144	-5.3	528	-0.1	146	-5.2
24	743	5.6	100	-30.6	547	3.4	102	-30.1
25	730	-1.8	106	6.0	534	-2.3	107	4.9
26	728	-0.3	108	1.9	535	0.2	110	2.8
27	676	-7.1	143	32.4	507	-5.2	146	32.7
28	640	-5.3	177	23.8	479	-5.5	181	24.0
29	640	0.0	149	4.2	465	-2.9	152	-16.0

資料：統計部「青果物卸売市場調査報告」

注1：青果物卸売市場調査報告では平成21年から、調査項目が「1類都市」又は「2類都市」から「主要都市」へ変更された。

注2：調査項目は以下のとおり。

1類都市は、人口100万人以上の都市及びこれに準ずる都市。2類都市は、1類都市を除く人口20万人以上で、かつ青果物の年間取扱量が概ね6万トン以上の都市。3類都市は、1,2類都市を除く人口5万人以上で、かつ青果物の年間取扱量が概ね2万トン以上の都市。その他市場は、1～2類(1～3類)都市以外で青果物卸売市場が開設されている市町村。

主要都市は、①中央卸売市場が開設されている都市、②県庁が所在する都市、③人口20万人以上で、かつ青果物の年間取扱数量がおおむね6万トン以上の都市

イ ばれいしょの主要都市における卸売数量及び価格

単位:トン、円/kg、%

月	19年				20年				21年				22年			
	卸売数量	同左 前年比	価格	同左 前年比	卸売数量	同左 前年比	価格	同左 前年比	卸売数量	同左 前年比	価格	同左 前年比	卸売数量	同左 前年比	価格	同左 前年比
1	46,038	102.0074	107	94.69027	47,240	103	85	79	47,144	100	98	115	43,244	92	125	128
2	47,455	96.13086	106	92.98246	55,562	117	94	89	48,706	88	101	107	44,795	92	126	125
3	56,113	100.7035	120	95.2381	56,962	102	101	84	54,359	95	121	120	51,454	95	143	118
4	54,820	91.72286	126	91.30435	56,430	103	131	104	54,666	97	144	110	49,667	91	189	131
5	64,342	99.78443	110	85.9375	61,727	96	121	110	56,609	92	140	116	50,405	89	179	128
6	52,746	94.69149	75	65.21739	46,023	87	136	181	46,279	101	150	110	45,514	98	193	129
7	37,578	103.9473	83	69.16667	32,952	88	119	143	28,948	88	185	155	32,110	111	168	91
8	37,027	94.91182	87	70.73171	37,262	101	98	113	36,454	98	183	187	33,904	93	146	80
9	49,070	90.47496	76	74.5098	49,269	100	97	128	47,780	97	112	115	43,957	92	143	128
10	56,036	108.065	74	78.7234	52,579	94	85	115	50,778	97	109	128	46,157	91	145	133
11	49,000	100.1697	78	82.10526	47,746	97	85	109	46,898	98	115	135	44,932	96	144	125
12	48,149	92.82988	80	80.80808	47,939	100	89	111	47,656	99	121	136	43,254	91	139	115
計	598,374	97.74127	94	82.45614	591,691	99	104	111	566,277	96	129	124	529,393	93	154	119

	23年				24年				25年				26年			
	卸売数量	同左 前年比	価格	同左 前年比	卸売数量	同左 前年比	価格	同左 前年比	卸売数量	同左 前年比	価格	同左 前年比	卸売数量	同左 前年比	価格	同左 前年比
1	42,996	99	139	111	44,747	104	104	75	42,319	95	95	91	43,131	102	103	108
2	43,923	98	148	117	47,108	107	116	78	43,480	92	92	79	45,038	104	103	112
3	49,062	95	186	130	51,720	105	134	72	49,110	95	88	66	52,085	106	114	130
4	47,365	95	230	122	47,319	100	158	69	55,431	117	102	65	51,135	92	128	125
5	50,170	100	218	122	60,579	121	112	51	55,380	91	97	87	52,913	96	132	136
6	46,915	103	170	88	51,108	109	78	46	44,407	87	95	122	43,817	99	121	127
7	32,278	101	95	57	29,692	92	82	86	29,110	98	139	170	29,900	103	129	93
8	33,025	97	103	71	32,202	98	90	87	31,712	99	176	196	34,294	108	129	73
9	43,615	99	117	82	40,894	94	79	68	43,445	106	137	173	45,336	104	109	80
10	47,023	102	111	77	49,191	105	81	73	49,073	100	103	127	47,236	96	87	84
11	43,583	97	99	69	44,689	103	82	83	46,221	103	99	121	42,840	93	85	86
12	48,313	112	95	68	47,717	99	87	92	44,328	93	102	117	47,535	107	86	84
計	528,268	100	146	95	546,966	104	146	100	534,016	98	106	73	535,260	95	110	104

	27年				28年				29年				30年			
	卸売数量	同左 前年比	価格	同左 前年比	卸売数量	同左 前年比	価格	同左 前年比	卸売数量	同左 前年比	価格	同左 前年比	卸売数量	同左 前年比	価格	同左 前年比
1	45,259	105	96	93	40,007	88	121	126	35,073	88	194	160	35,881	102	115	59
2	46,532	103	107	104	42,665	92	171	160	36,519	86	223	130	39,545	108	126	57
3	45,054	87	148	130	43,099	96	215	145	40,675	94	224	104	44,612	110	108	48
4	44,292	87	208	163	44,788	101	241	116	45,360	101	219	91	43,740	96	114	52
5	45,696	86	221	167	46,997	103	211	95	48,773	104	163	77	45,546	93	118	72
6	39,656	91	229	189	37,299	94	203	89	40,836	109	143	70	43,054	105	68	48
7	28,822	96	226	175	28,482	99	177	78	26,540	93	136	77	26,089	98	71	52
8	35,350	103	143	111	33,680	95	150	105	31,259	93	118	79	28,089	90	122	103
9	45,894	101	116	106	40,871	89	172	148	40,705	100	100	58	33,151	81	128	128
10	45,560	96	102	117	43,035	94	151	148	39,230	91	92	61	38,312	98	112	122
11	39,716	93	93	109	39,641	100	165	177	40,035	101	98	59	34,148	85	114	116
12	45,085	95	95	110	39,085	87	177	186	40,062	102	102	58	35,094	88	110	108
計	506,916	95	146	133	479,649	95	181	124	465,067	97	152	84	447,261	96	109	72

資料:統計部「農林水産統計月報(青果物流通統計月報)」

注:青果物流通等計月報では平成22年から、「1類都市」、「2類都市」のそれぞれから、「主要都市」へと変更された。

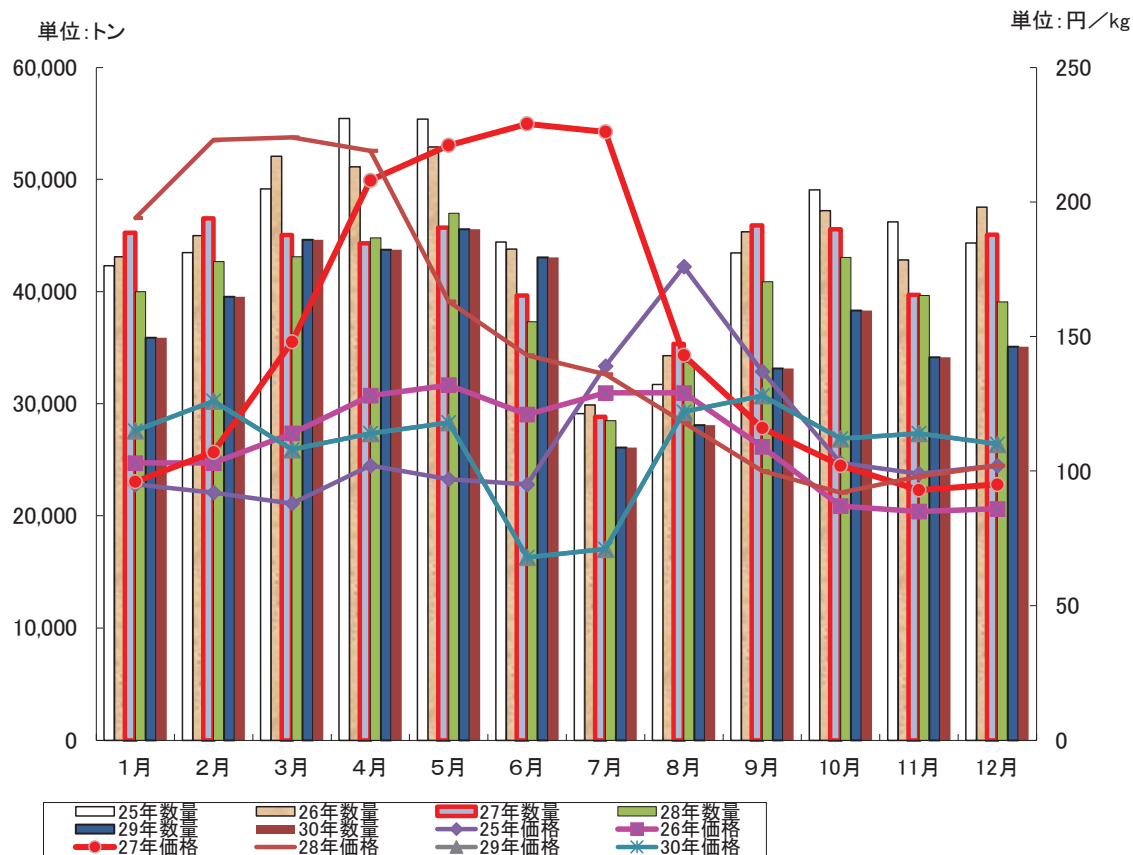
ウ 青果用ばれいしょの段階別価格の推移

単位:円/kg

		1月	2	3	4	5	6	7	8	9	10	11	12	年平均		
生産者価格	食 用	21	61	58	96	106	110	129	159	160	87	64	67	71	92	
		22	87	85	107	234	147	139	158	123	97	110	108	91	124	
		23	93	89	108	291	193	147	88	98	82	84	73	77	122	
		24	82	79	106	224	122	59	59	66	52	57	57	65	84	
		25	64	62	37	44	64	62	87	105	80	60	55	58	81	
		26	78	81	57	108	112	98	92	84	76	63	55	57	80	
		27	66	80	135	222	178	192	226	113	79	71	62	63	114	
		28	91	133	217	223	171	184	166	115	135	109	126	126	143	
		29	148	158	167	172	137	123	125	100	78	66	67	72	113	
		30	93	94	45	91	111	46	57	92	93	83	90	94	86	
卸 売 市 場	東京 都 中 央 卸 売 市 場	21	106	108	123	140	142	160	184	179	120	121	127	134	135	
		22	138	140	156	193	175	198	174	149	151	156	155	149	162	
		23	145	156	191	226	207	178	102	107	124	122	111	105	153	
		24	112	124	138	160	112	85	88	93	85	86	87	94	107	
		25	101	94	92	101	101	103	147	171	141	109	106	111	111	
		26	110	110	121	133	133	128	136	131	118	92	91	94	116	
		27	103	115	159	201	216	239	229	133	119	109	98	100	151	
		28	128	182	216	238	211	207	173	147	171	154	170	189	183	
		29	198	227	225	223	165	148	136	124	108	97	103	112	156	
		30	123	129	112	115	118	69	73	117	128	117	121	119	111	
	価 格	大阪 府 中 央 卸 売 市 場	21	92	99	132	148	141	156	220	190	105	106	112	115	132
			22	117	120	149	205	189	202	174	150	140	139	141	129	155
			23	132	143	199	239	243	175	84	104	114	104	90	89	150
			24	100	113	139	160	100	74	81	94	72	75	75	84	99
			25	89	79	80	107	93	89	156	184	136	95	94	97	105
			26	94	99	115	124	128	115	134	128	100	78	78	77	106
			27	89	105	151	220	227	237	232	144	111	91	83	92	148
			28	127	179	229	252	213	211	182	148	181	148	166	174	186
			29	192	228	222	217	151	138	130	108	83	79	91	95	146
			30	112	123	94	112	109	61	69	129	121	102	102	101	104
小 売 価 格	東 京	21	274	277	278	297	318	327	321	396	340	302	295	299	311	
		22	304	307	318	344	387	406	368	352	344	352	353	353	349	
		23	355	357	353	403	421	409	361	320	321	315	316	315	354	
		24	318	317	319	323	363	315	289	297	292	294	277	281	307	
		25	284	288	283	290	290	294	293	334	323	318	298	307	300	
		26	313	316	324	358	409	443	474	437	343	328	315	303	364	
		27	310	336	356	409	421	447	452	446	386	373	365	368	389	
		28	382	402	432	438	455	426	380	371	362	344	331	328	388	
		29	327	331	336	335	332	332	320	325	341	333	317	322	329	
		30	321	337	337	337	358	346	363	371	334	329	321	322	340	
	大 阪	21	253	260	279	322	310	317	357	432	321	280	283	274	307	
		22	345	336	335	416	435	414	435	378	391	368	370	397	385	
		23	361	357	358	387	450	442	407	382	369	336	343	318	376	
		24	325	349	349	371	399	370	348	363	324	323	314	300	345	
		25	303	282	291	299	300	307	297	356	356	329	297	298	310	
		26	308	311	326	423	460	467	538	472	379	344	337	325	391	
		27	346	372	393	456	526	537	421	467	407	400	386	388	425	
		28	407	415	450	480	456	399	381	391	393	374	312	345	400	
		29	328	358	364	414	407	358	349	342	362	381	346	353	364	
		30	351	390	333	343	396	374	363	383	333	326	330	329	354	

資料:生産者価格:農林水産省統計部「農業物価指数」
卸売市場価格:農林水産省統計部「青果物流通統計月報」
小売価格:総務省「小売物価統計調査報告」

エ 主要都市の卸売数量・卸売価格の推移(ばれいしょ)



単位：トン、円/kg

		1月	2月	3月	4月	5月	6月	7月	8月	9月	10月	11月	12月	年合計
数量	25年	42,319	43,483	49,143	55,429	55,379	44,407	29,110	31,712	43,445	49,073	46,222	44,328	534,050
	26年	43,125	45,016	52,085	51,135	52,913	43,817	29,900	34,299	45,336	47,236	42,835	47,535	535,232
	27年	45,259	46,532	45,054	44,292	45,696	39,656	28,822	35,350	45,894	45,560	39,716	45,085	506,916
	28年	40,007	42,665	43,099	44,788	46,997	37,299	28,482	33,680	40,871	43,035	39,641	39,085	479,649
	29年	35,073	36,519	40,675	45,360	48,773	40,836	26,540	31,259	40,705	39,230	40,035	40,062	465,067
	30年	35,881	39,545	44,612	43,740	45,546	43,054	26,089	28,089	33,151	38,312	34,148	35,094	447,261
	前年比	102	108	110	96	93	105	98	90	81	98	85	88	96
価格	25年	95	92	88	102	97	95	139	176	137	103	99	102	106
	26年	103	103	114	128	132	121	129	129	109	87	85	86	110
	27年	96	107	148	208	221	229	226	143	116	102	93	95	146
	28年	121	171	215	241	211	203	177	150	172	151	165	177	181
	29年	194	223	224	219	163	143	136	118	100	92	98	102	152
	30年	115	126	108	114	118	68	71	122	128	112	114	110	109
	前年比	59	57	48	52	72	48	52	103	128	122	116	108	72

資料：青果物流通統計月報（農林水産省統計部）

注1：数量は棒グラフ、価格は折れ線グラフである。

注2：青果物流通等計月報では平成22年から、「1類都市」、「2類都市」のそれぞれが、「主要都市」へと変更された。