

## (8) 市場出荷の状況

### ア かんしょの卸売数量及び価格の推移

区分 年次	全国の卸売数量		全国の卸売価格		都市類別卸売数量			
	実数	対前年比	実数	対前年騰落率	1類都市市場	2類都市市場	3類都市市場	その他市場
	千トン	%	円/kg	%	千トン	千トン	千トン	千トン
55	287	—	166	—	110.8	88.6	47.8	39.8
60	365	21.7	146	-28.4	131.3	116.8	62.8	53.8
2	339	8.0	142	-19.8	116.1	118.9	44.2	59.9
7	318	6.0	148	-23.3	112.1	109.4	42.7	53.4
9	304	5.2	184	-4.2	109.5	103.3	—	90.8
10	293	-3.6	184	0.0	104.2	100.9	—	87.5
11	284	-3.1	182	-1.1	101.5	97.8	—	85.0
12	281	-1.1	173	-4.9	104.0	101.0	—	76.0
13	284	1.0	144	-16.8	103.3	103.7	—	76.7
14	262	-7.7	176	22.2	100.3	90.8	—	70.8
15	244	-6.8	204	15.9	92.9	84.8	—	66.3
16	257	5.3	165	-19.1	97.3	90.1	—	69.6
17	255	-0.8	157	-4.8	95.6	93.9	—	65.4
18	231	-9.3	196	24.8	91.2	77.8	—	62.2
19	228	-1.4	191	-2.6	93.9	72.8	—	61.3
20	237	3.9	186	-2.6	99.0	74.3	—	63.7

	全国の卸売数量		全国の卸売価格		主要都市の卸売数量		主要都市の卸売価格	
	実数	対前年比	実数	対前年比	実数	対前年比	実数	対前年
	千トン	%	円/kg	%	千トン	%	円/kg	%
21	254	7.2	157	-15.6	186	—	161	—
22	225	-11.4	188	19.7	170	-8.6	191	18.6
23	208	-7.6	194	3.2	156	-8.2	196	2.6
24	219	5.5	170	-12.4	161	3.5	173	-11.7
25	226	3.1	156	-8.2	166	3.0	159	-8.1
26	216	-4.4	188	20.5	159	-4.4	191	20.1
27	204	-5.6	229	21.8	153	-3.7	235	23.0
28	206	0.8	220	-3.9	154	0.7	224	-4.7
29	209	1.8	195	-11.4	152	-1.2	198	-11.6
30	204	-2.4	210	7.7	145	-4.6	215	8.6
R元	194	-5.0	238	13.3	140	-3.3	243	13.0
2	192	-1.0	256	7.6	140	0.0	260	7.0

資料：農林水産省統計部「青果物卸売市場調査報告」

注1：青果物卸売市場調査報告では平成21年から、調査項目が「1類都市」又は「2類都市」から「主要都市」へ変更された。

注2：調査項目は以下のとおり。

1類都市は、人口100万人以上の都市及びこれに準ずる都市。2類都市は、1類都市を除く人口20万人以上で、かつ青果物の年間取扱量が概ね6万トン以上の都市。3類都市は、1,2類都市を除く人口5万人以上で、かつ青果物の年間取扱量が概ね2万トン以上の都市。その他市場は、1～2類(1～3類)都市以外で青果物卸売市場が開設されている市町村。

主要都市は、①中央卸売市場が開設されている都市、②県庁が所在する都市、③人口20万人以上で、かつ青果物の年間取扱数量がおおむね6万トン以上の都市

イ かんしょの主要都市における卸売数量及び価格

単位:トン, 円/kg, %

月	24 年				25 年				26 年				27 年			
	卸売数量	同左 前年比	価格	同左 前年比	卸売数量	同左 前年比	価格	同左 前年比	卸売数量	同左 前年比	価格	同左 前年比	卸売数量	同左 前年比	価格	同左 前年比
1	15,530	104	175	91	15,985	103	155	89	16,155	101	163	105	16,325	101	206	126
2	16,935	105	182	92	16,978	100	143	79	16,594	98	159	111	16,390	99	205	129
3	15,679	114	190	87	16,145	103	144	76	15,837	98	180	125	15,357	97	225	125
4	11,576	98	184	85	14,068	122	135	73	12,063	86	173	128	11,826	98	223	129
5	8,974	107	192	85	9,775	109	149	78	8,914	91	204	137	8,081	91	269	132
6	7,436	105	202	80	7,644	103	168	83	6,800	89	236	140	6,970	103	296	125
7	6,982	102	229	89	7,996	115	194	85	7,232	90	240	124	6,644	92	308	128
8	10,296	92	192	93	10,714	104	180	94	10,029	94	223	124	9,335	93	276	124
9	15,279	95	150	87	15,953	104	163	109	15,992	100	196	120	14,817	93	236	120
10	18,256	104	153	90	17,506	96	157	103	16,088	92	186	118	15,900	99	231	124
11	17,027	112	150	92	15,530	91	176	117	15,290	98	203	115	14,640	96	223	110
12	17,385	103	148	85	17,989	103	164	111	17,953	100	198	121	16,717	93	227	115
計	161,355	103	173	88	166,283	103	159	92	158,947	96	191	120	153,002	96	235	123

月	28 年				29 年				30 年				令和元年			
	卸売数量	同左 前年比	価格	同左 前年比	卸売数量	同左 前年比	価格	同左 前年比	卸売数量	同左 前年比	価格	同左 前年比	卸売数量	同左 前年比	価格	同左 前年比
1	15,262	93	220	107	14,818	97	191	87	14,244	96	204	107	14,916	105	217	106
2	17,364	106	225	110	15,886	91	191	85	15,216	96	205	107	15,431	101	213	104
3	15,266	99	228	101	15,606	102	192	84	14,690	94	200	104	14,425	98	213	107
4	11,899	101	223	100	11,786	99	192	86	10,298	87	188	98	11,978	116	223	119
5	8,019	99	261	97	8,493	106	211	81	7,848	92	230	109	7,202	92	277	120
6	7,041	101	271	92	7,696	109	214	79	6,917	90	236	110	5,939	86	314	133
7	7,403	111	249	81	7,510	101	193	78	6,244	83	266	138	6,365	102	305	115
8	9,612	103	218	79	8,975	93	204	94	9,109	101	246	121	8,181	90	289	117
9	14,842	100	203	86	14,832	100	194	96	14,604	98	209	108	12,399	85	246	118
10	15,553	98	224	97	15,490	100	191	85	14,905	96	230	120	13,777	92	242	105
11	15,183	104	222	100	14,499	95	217	98	14,988	103	215	99	14,397	96	250	116
12	16,551	99	200	88	16,630	100	203	102	16,085	97	199	98	15,290	95	236	119
計	153,995	101	224	95	152,221	99	198	88	145,148	95	215	109	140,300	97	243	113

月	令和2年			
	卸売数量	同左 前年比	価格	同左 前年比
1	13,592	91	236	109
2	15,354	100	220	103
3	14,050	97	234	110
4	11,310	94	251	113
5	7,336	102	315	114
6	6,742	114	334	106
7	6,773	106	332	109
8	7,844	96	333	115
9	12,671	102	242	98
10	14,915	108	269	111
11	14,233	99	251	100
12	15,673	103	243	103
計	140,494	100	260	107

資料:統計部「青果物流通統計月報」

ウ 青果用かんしょの段階別価格の推移

単位:円/kg

		年	1月	2	3	4	5	6	7	8	9	10	11	12	年平均
生産者価格	食 用	23	189	190	230	247	245	309	280	157	152	190	176	165	201
		24	180	185	198	200	183	226	249	193	144	166	161	144	178
		25	156	148	147	135	156	182	207	183	157	154	185	164	161
		26	167	162	174	168	197	260	250	226	215	199	207	195	195
		27	204	201	214	231	242	273	305	278	255	234	229	227	234
		28	220	223	227	220	243	284	271	243	218	231	233	204	229
		29	199	199	200	202	216	249	224	207	198	192	198	197	203
		30	203	202	202	195	212	256	263	230	230	228	212	201	214
		R1	207	211	212	220	257	291	279	263	250	249	260	266	239
		R2	246	229	234	245	285	293	303	321	245	269	262	243	258
卸売市場 価格	東京都中央卸売市場	23	199	210	224	205	230	240	235	199	168	170	173	190	196
		24	181	186	194	182	193	198	200	183	149	155	158	157	173
		25	160	152	155	140	160	172	188	184	165	164	193	177	167
		26	173	174	193	179	217	243	232	221	196	195	215	211	200
		27	216	221	237	228	274	299	285	277	237	246	242	250	244
		28	238	240	241	235	281	288	251	232	216	239	246	224	240
		29	213	211	215	213	243	240	197	223	208	217	243	223	220
		30	223	223	219	204	251	238	255	256	218	247	235	223	230
		R1	233	234	229	236	284	316	303	298	261	258	270	255	258
	R2	244	229	239	253	306	338	314	343	254	290	270	259	269	
	大阪府中央卸売市場	23	216	218	265	292	266	331	328	296	234	232	203	221	246
		24	207	215	230	231	238	273	302	259	192	198	182	183	217
		25	185	167	179	176	178	221	261	234	198	191	205	207	196
		26	190	179	214	222	249	289	297	283	240	227	243	231	231
		27	232	230	253	264	323	346	363	333	279	278	253	269	275
		28	247	245	262	257	297	312	303	263	238	261	262	242	260
		29	213	214	217	215	228	236	234	238	223	214	240	233	224
		30	217	215	219	209	257	283	324	286	252	262	248	226	243
R1		239	227	229	241	303	349	339	321	282	271	283	268	268	
R2	262	241	262	285	350	359	374	388	281	295	281	270	292		
小売 価格	東 京	23	461	438	483	483	454	492	527	519	462	393	364	390	456
		24	428	422	422	445	418	441	470	505	440	389	385	365	428
		25	418	374	396	393	385	425	452	482	411	377	396	402	409
		26	449	435	421	451	473	499	482	564	505	414	449	450	466
		27	449	506	493	510	514	534	564	597	555	492	460	456	511
		28	483	480	493	506	513	543	574	520	471	460	490	478	501
		29	473	461	443	498	503	480	479	516	474	419	444	444	469
		30	470	469	467	460	488	488	507	535	518	487	474	473	486
		R1	499	512	487	528	486	577	602	602	584	530	544	539	541
	R2	534	493	491	524	531	551	604	633	584	537	514	514	543	
	大 阪	23	637	672	615	736	769	733	766	721	704	656	617	545	681
		24	632	641	612	610	612	674	751	644	648	537	556	579	625
		25	557	556	516	516	564	621	679	686	586	594	578	573	585
		26	567	550	561	579	655	687	626	638	629	579	583	575	602
		27	647	605	602	590	638	619	661	742	721	672	676	629	606
		28	702	657	636	645	664	648	742	662	683	635	655	631	663
		29	703	690	611	640	587	675	559	621	624	647	613	642	634
		30	625	698	597	549	603	676	639	628	704	629	711	641	642
R1		684	608	678	642	603	713	723	713	706	701	657	696	677	
R2	762	723	710	732	779	841	827	822	765	735	727	755	765		

資料:生産者価格:農林水産省統計部「農業物価指数」

卸売市場価格:農林水産省統計部「青果物卸売市場調査報告」

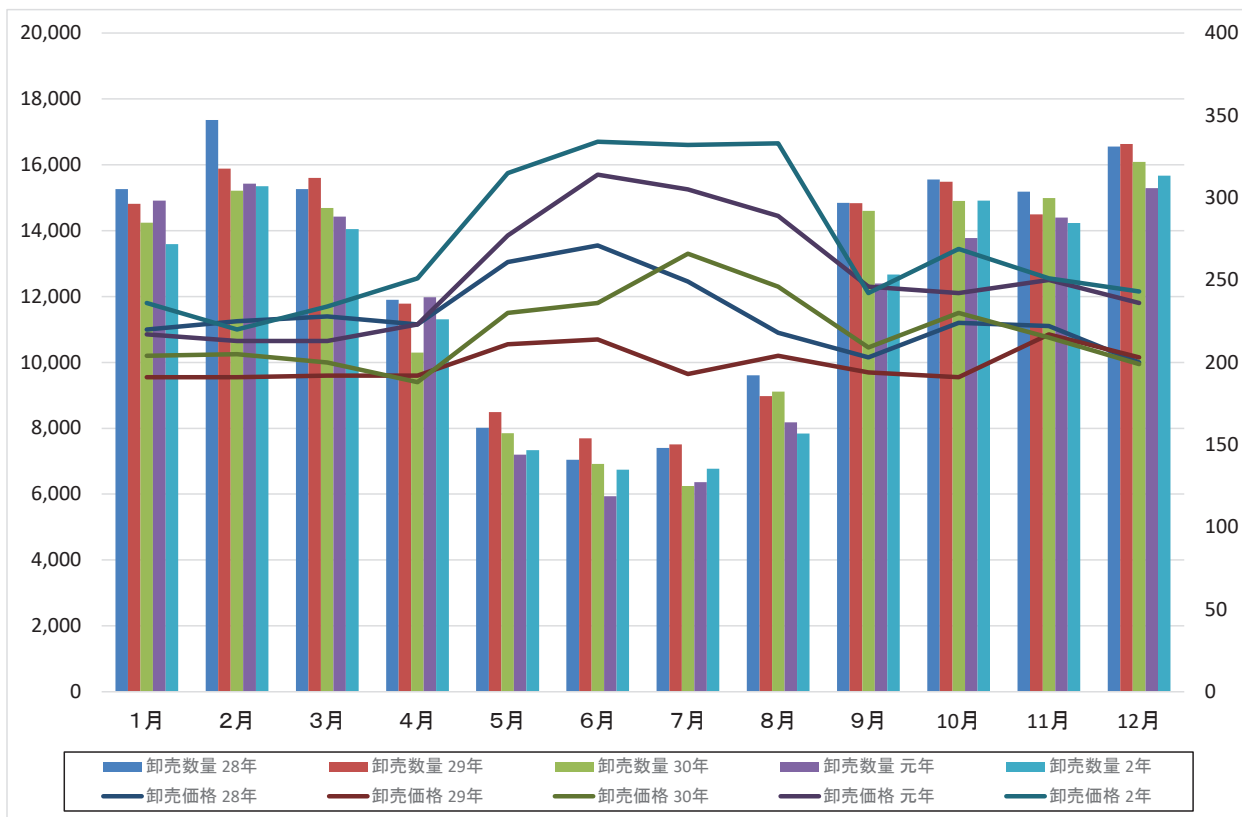
小売価格:総務省「小売物価統計調査報告」

注:生産者価格については平成18年までは「平成12年基準」、平成23年までは「平成17年基準」、平成26年までは「平成22年基準」、平成27年からは「平成27年基準」の農業物価指数を使用

## エ 主要都市の卸売数量・卸売価格の推移(かんしょ)

単位:トン

単位:円/kg



単位:トン、円/kg

		1月	2月	3月	4月	5月	6月	7月	8月	9月	10月	11月	12月	年合計
卸売数量	28年	15,262	17,364	15,266	11,899	8,019	7,041	7,403	9,612	14,842	15,553	15,183	16,551	153,995
	29年	14,818	15,886	15,606	11,786	8,493	7,696	7,510	8,975	14,832	15,490	14,499	16,630	152,221
	30年	14,244	15,216	14,690	10,298	7,848	6,917	6,244	9,109	14,604	14,905	14,988	16,085	145,148
	元年	14,916	15,431	14,425	11,978	7,202	5,939	6,365	8,181	12,399	13,777	14,397	15,290	140,300
	2年	13,592	15,354	14,050	11,310	7,336	6,742	6,773	7,844	12,671	14,915	14,233	15,673	140,494
	前年比	91	100	97	94	102	114	106	96	102	108	99	103	100
卸売価格	28年	220	225	228	223	261	271	249	218	203	224	222	200	224
	29年	191	191	192	192	211	214	193	204	194	191	217	203	198
	30年	204	205	200	188	230	236	266	246	209	230	215	199	215
	元年	217	213	213	223	277	314	305	289	246	242	250	236	243
	2年	236	220	234	251	315	334	332	333	242	269	251	243	260
	前年比	109	103	110	113	114	106	109	115	98	111	100	103	107

資料:農林水産省統計部「青果物卸売市場調査報告」

注1:数量は棒グラフ、価格は折れ線グラフである。